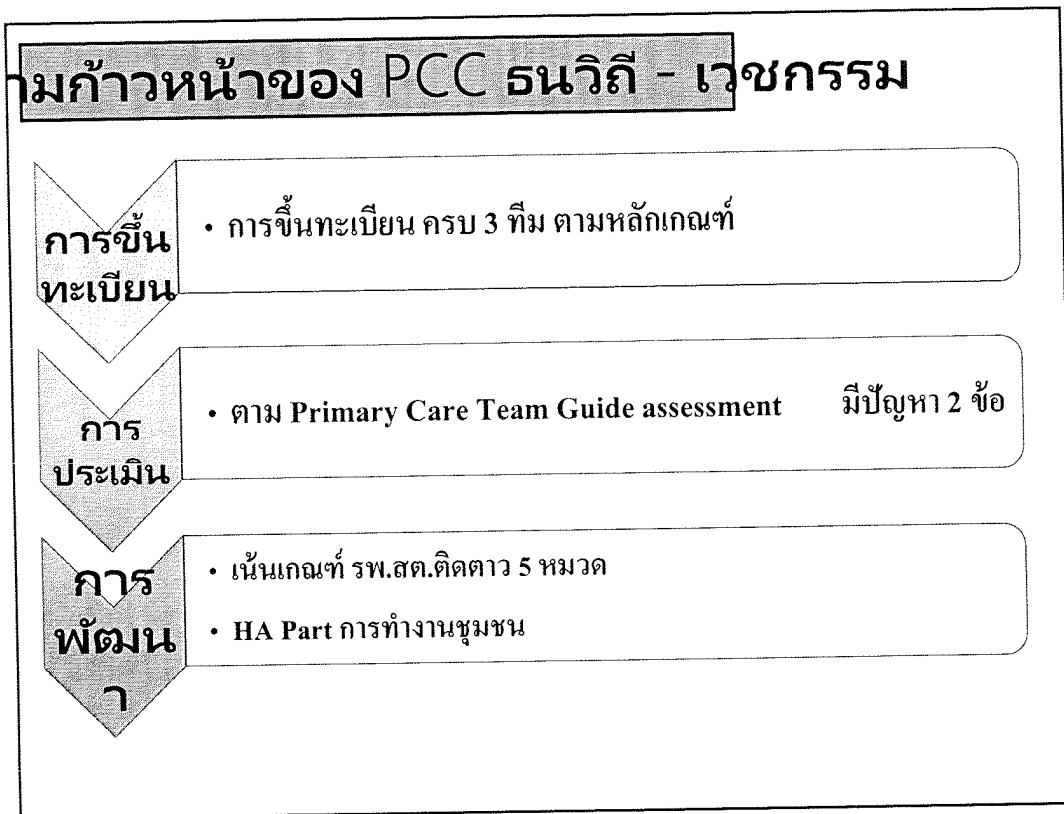
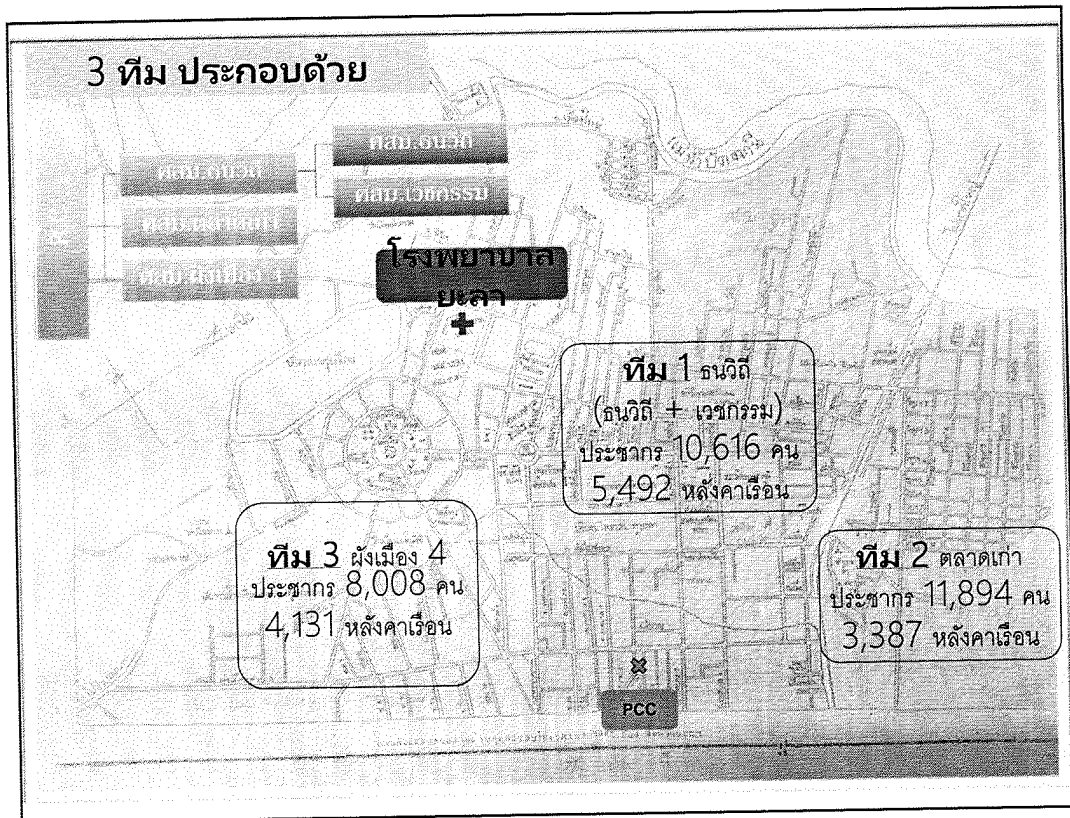
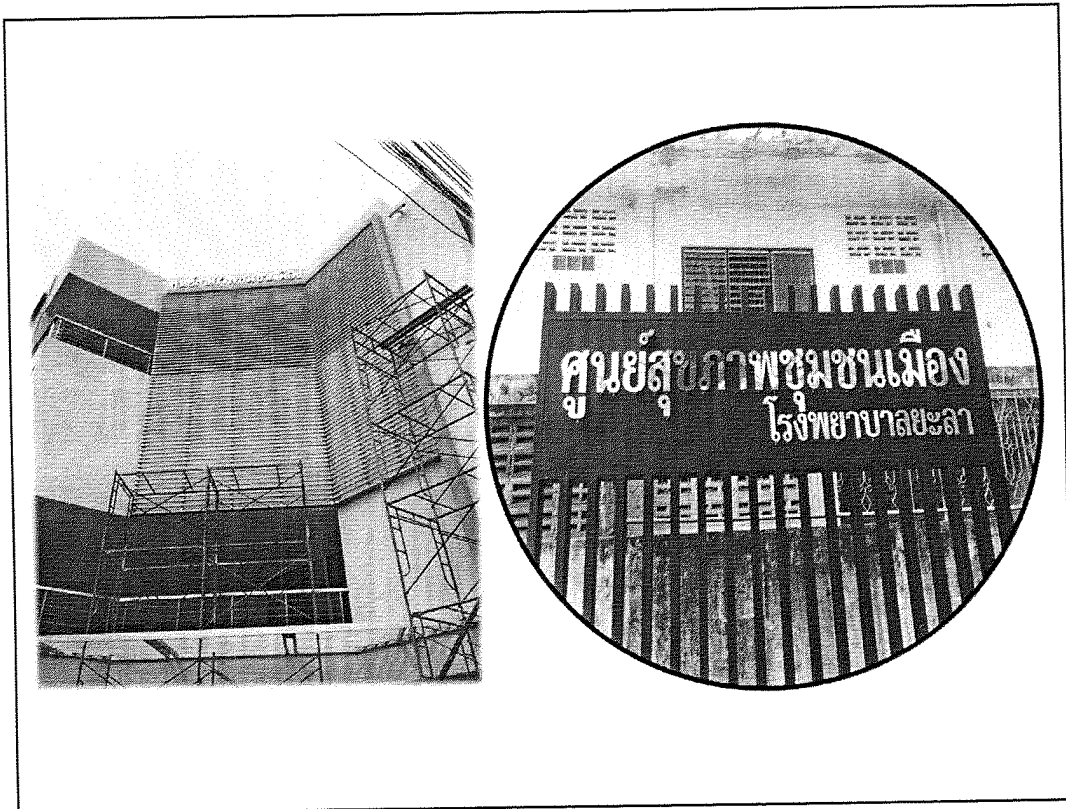
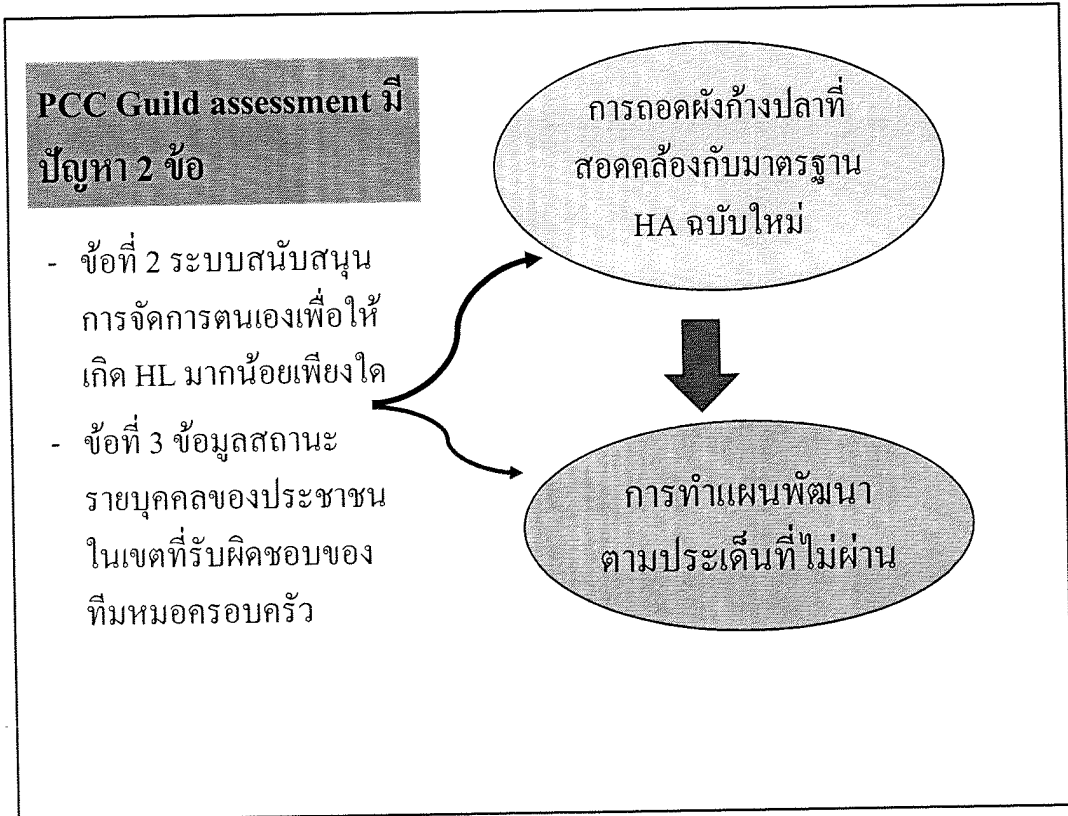


การบริหารจัดการ PCC  
ตามนโยบาย Yala Health  
City ปี 63







อาคารศูนย์สุขภาพชุมชนเมือง

ห้องทันตกรรม 2 ห้อง	ห้องกายภาพบำบัด
ห้องฝากครรภ์/ คลินิก เด็กดี	ห้องแพทย์แผนไทย
ห้องทำกิจกรรมกลุ่ม	ห้องกิจกรรมกลุ่ม
	ห้องพักแพทย์/ห้อง ทำงานเจ้าหน้าที่

**อาคารศูนย์สุขภาพชุมชน**

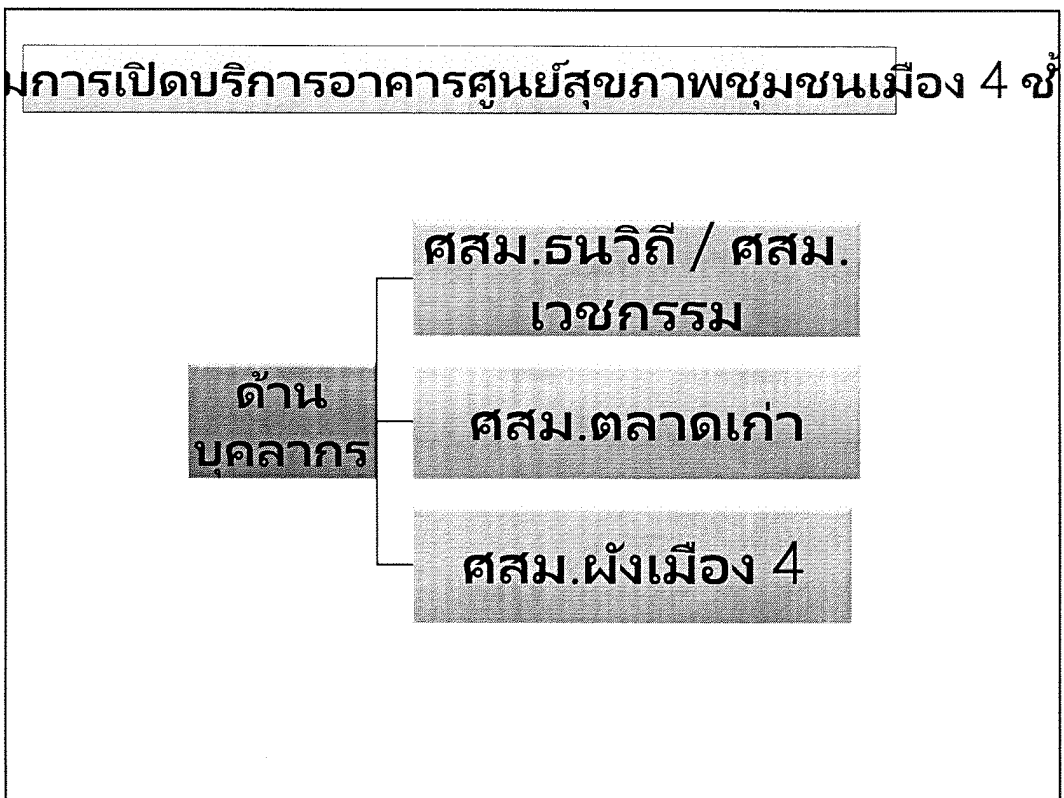


ห้องประชุม

ห้องทำงานเจ้าหน้าที่

ห้องพักเจ้าหน้าที่

ห้องผู้จัดการระบบ PCC



ข้อแตกต่าง ๆ เตรียมการเปิดบริการอาคารศูนย์สุขภาพชุมชน		
ลำดับ ที่	การดำเนินการ	วงเงินขออนุมัติ
1	รวมครุภัณฑ์จาก ศสม.ทั้ง 4 แห่ง	ไม่มี
2	จัดทำแผนครุภัณฑ์ประเภทต่าง ๆ ดังนี้	
	ครุภัณฑ์สำนักงาน	48,970.-
	ครุภัณฑ์คอมพิวเตอร์และระบบ เครือข่าย	1,240,450.-
	ครุภัณฑ์ทางการแพทย์/งานบ้าน งานครัว (งบเงินบำรุง)	1,015,800.-
	รวมเป็นเงินทั้งสิ้น	2,305,220.-

### จัดบริการคลินิกหมอครอบครัวปี 2563

แผน จัดบริการ	แนวทางการดำเนินงาน	หมายเหตุ
1.เตรียมเปิด บริการ	เตรียมจัดสถานที่ ม.ค. 63 – ก.พ.63 (ภายหลังตรวจรับงานเรียบร้อย) เปิดให้บริการเต็มรูปแบบ มีนาคม 63	
2.รูปแบบการ จัดบริการ	❖ วางระบบต่าง ๆตามเกณฑ์ที่ กำหนด เช่น รพ.สต.ติดดาว/ ANC คุณภาพ/WCC คุณภาพ /NCD คุณภาพ เป็นต้น ❖ จัดบริการPCC เป็นการรวม ทรัพยากรบุคคลในการให้บริการ ❖ แต่ละ ศสม.จะรับผิดชอบ	หัวหน้า ศสม. จะมีบทบาท เป็นผู้ประสาน ทีมหมอ ครอบครัวแต่ ละทีม

