

เป้าหมายตัวชี้วัดการดำเนินงาน RDU ประจำปี 2563

เป้าหมาย

ชั้นที่ 2

≥ ร้อยละ 60

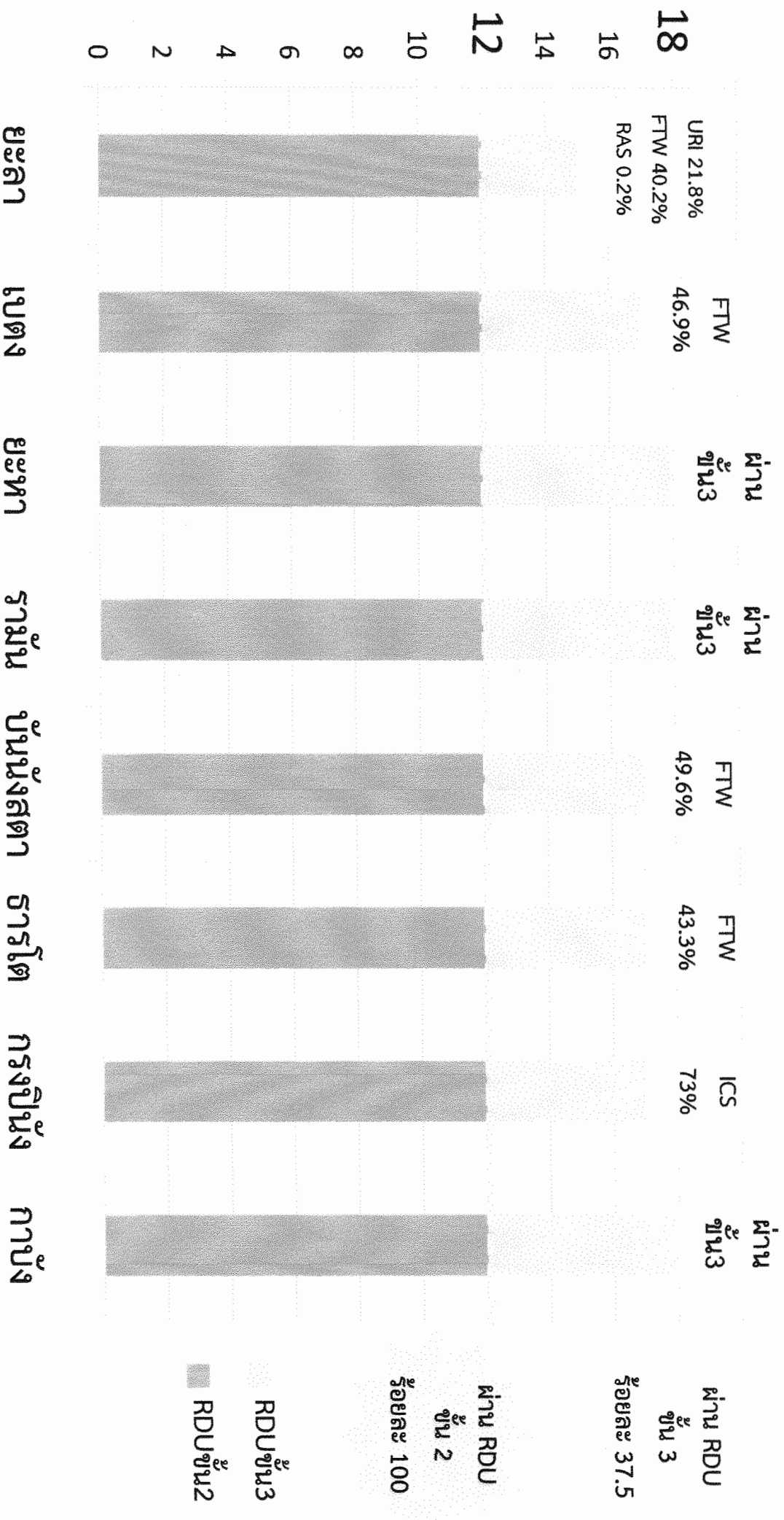
ชั้นที่ 3

≥ ร้อยละ 20



RDU hospital Oct 2019

เกณฑ์ RDU ชั้น 2 ต้องผ่าน 12 ข้อ, ชั้น 3 ต้องผ่าน 18 ข้อ



URI 21.8%
FTW 40.2%
RAS 0.2%

FTW
46.9%

ผ่าน
ชั้น 3

ผ่าน
ชั้น 3

FTW
49.6%

FTW
43.3%

ICS
73%

ผ่าน
ชั้น 3

ผ่าน RDU
ชั้น 3

ร้อยละ 37.5

ผ่าน RDU
ชั้น 2

ร้อยละ 100

ผ่าน RDU ชั้น 3

ผ่าน RDU ชั้น 2

ยะลา

เบตง

ยะหา

รามัน

บันนังสตา

ธารโต

กรงปินัง

กาบัง

RDU ชั้น 2

จำนวน 12 ข้อ

ตัวชี้วัด

13. ร้อยละความดันเลือดสูงทั่วไป ที่ใช้ RAS blockade (ACEI/ARB/Renin inhibitor) 2 ชนิดร่วมกัน ในการรักษาภาวะความดันเลือดสูง

ร้อยละ 0

14. ร้อยละของผู้ป่วยเบาหวานที่ใช้ยา metformin เป็นยาชนิดเดี่ยวหรือร่วมกับยาอื่นเพื่อควบคุมระดับน้ำตาล โดยไม่มีข้อห้ามใช้ (ห้ามใช้หาก eGFR < 30 มล./นาที/1.73 ตร.ม.)

≥ ร้อยละ 80

15. ร้อยละของผู้ป่วยที่มีการใช้ยาในกลุ่ม NSAIDs ซ้ำซ้อน

≤ ร้อยละ 5

16. ร้อยละผู้ป่วยโรคหืดเรื้อรังที่ได้รับยา inhaled corticosteroid

≥ ร้อยละ 80

17. ร้อยละผู้ป่วยนอกสูงอายุ ที่ใช้ยาในกลุ่ม long-acting benzodiazepine ได้แก่ chlordiazepoxide, diazepam, dipotassium chlorazepate

≤ ร้อยละ 5

18. ร้อยละของผู้ป่วยเด็กที่ได้รับการวินิจฉัยเป็นโรคติดเชื้อทางเดินหายใจ (ครอบคลุมโรคตามรหัส ICD-10 ตาม RU A-UR) และได้รับยาต้านฮิสตามีนชนิด non-sedating

≤ ร้อยละ 20

RDU ชั้น 3

จำนวน 18 ข้อ

เกณฑ์

ผลการดำเนินงาน RDU ชั้น ๒ เดือนตุลาคม 2562

ตัวชี้วัด	เกณฑ์	ยะลา	เบตง	ยะหา	รามัน	บันนังสตา	ธารโต	กรงปินัน
1.ร้อยละของรายการยาที่ส่งเข้าในบัญชียาหลัก	รพ. A ≥ 75 S ≥ 80 M1-M2 ≥ 85 F1-F3 ≥ 90	87.26	93.62	95.36	94.15	94.99	95.90	97.1
2.ประสิทธิภาพการดำเนินงานของคณะPTC	ระดับ 3	3	3	3	3	3	3	3
3.การจัดทำฉลากยามาตรฐานฉลากยาเสริม	ระดับ 3	5	5	4	5	3	3	3
4.รายการยาที่ควรพิจารณาตัดออก 8 รายการ	≤ 1 รายการ	0	0	0	0	0	0	0
5.การดำเนินงานจริยธรรมในการจัดซื้อและขายยา	ระดับ 3	3	3	3	3	3	3	3
6.ร้อยละการเข้ายาปฎิชีวนะในโรคติดเชื้อ RI	A,S,M1 $\leq 30\%$ M2,F $\leq 20\%$	21.80	17.90	19.68	18.71	13.08	19.26	17.8
7.ร้อยละการเข้ายาปฎิชีวนะในโรคติดเชื้อ AD	\leq ร้อยละ 20	17.92	17.65	17.04	12.50	19.53	11.84	2.6
8.ร้อยละการเข้ายาปฎิชีวนะในโรคติดเชื้อ FTW	\leq ร้อยละ 50	40.26	46.90	36.26	39.43	49.60	43.31	37.5
9.ร้อยละการเข้ายาปฎิชีวนะในโรคติดเชื้อ APL	\leq ร้อยละ 15	5.88	0.00	0.00	0.00	6.06	7.14	6.2
10.การใช้ glibenclamide ในผู้สูงอายุและไต	\leq ร้อยละ 5	0	0	0	0	0	0	0
11. ผู้ป่วยโรคไตระดับ 3 ขึ้นไปที่ได้รับ NSAIDs	\leq ร้อยละ 10	0.59	4.95	0.00	0.00	2.50	0.00	3.0
12. จำนวนสตรีตั้งครรภ์ที่ได้รับยาที่ห้ามใช้	0 คน	0	0	0	0	0	0	0
จำนวนข้อที่ผ่านจาก 12 ข้อ		12	12	12	12	12	12	12