

Slide 1: Important disease control strategies. The slide features a title box with a star icon and the text 'สถานการณ์โรคติดต่อที่สำคัญ'. Below it are two boxes: 'โรคไข้เลือดออก' and 'ความทันเวลาการรายงาน506'. A dashed box at the bottom right contains the text 'นฤมล ฉายแสงเจริญ งานป้องกันควบคุมโรคและระบาดวิทยา 21 พ.ย. 62' and a cartoon character. The slide also includes a group photo in the top left, the XPH logo in the top right, and a hospital building at the bottom.

สถานการณ์โรคติดต่อที่สำคัญ

โรคไข้เลือดออก

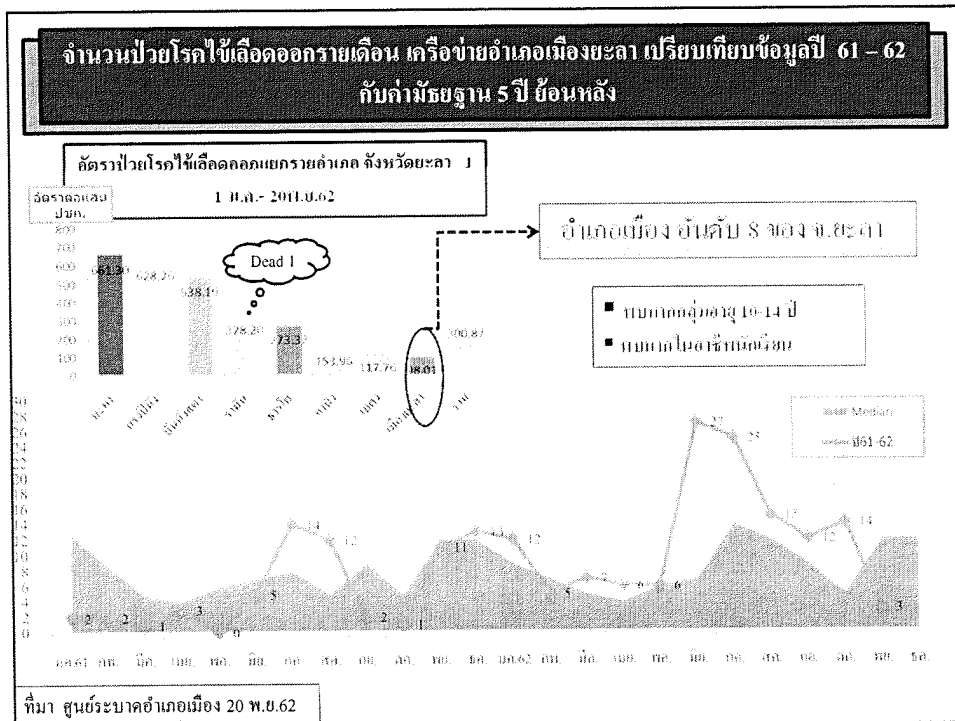
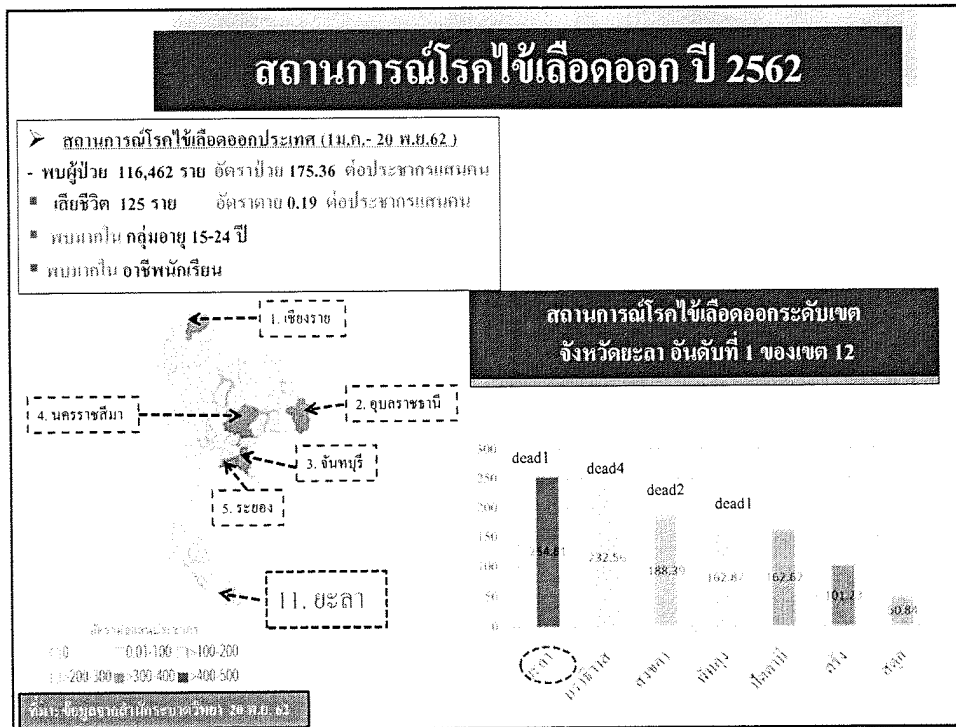
ความทันเวลาการรายงาน506

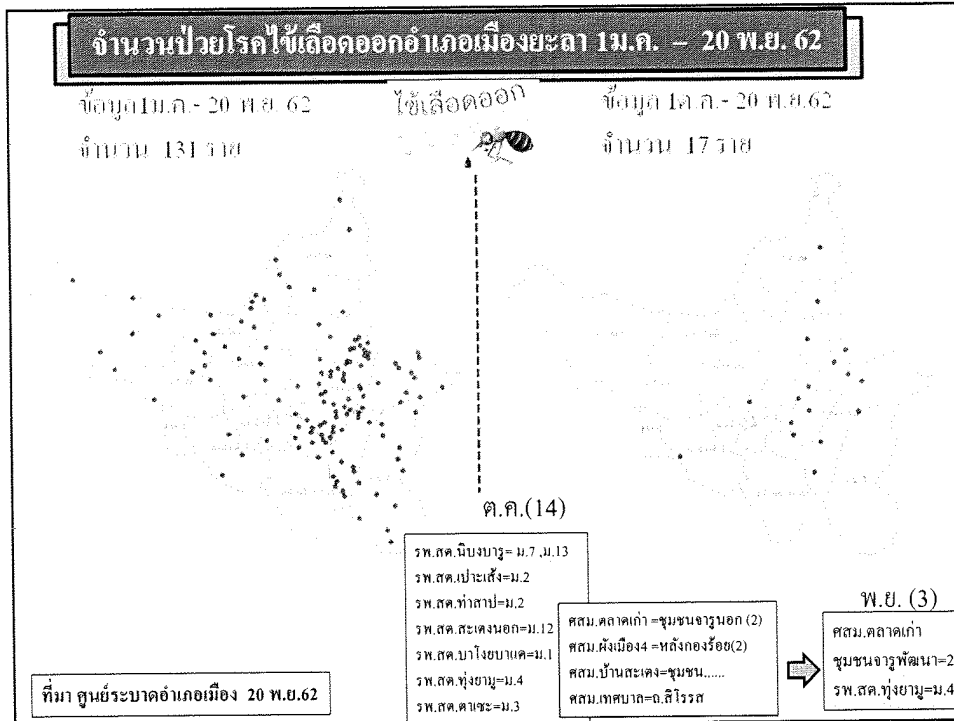
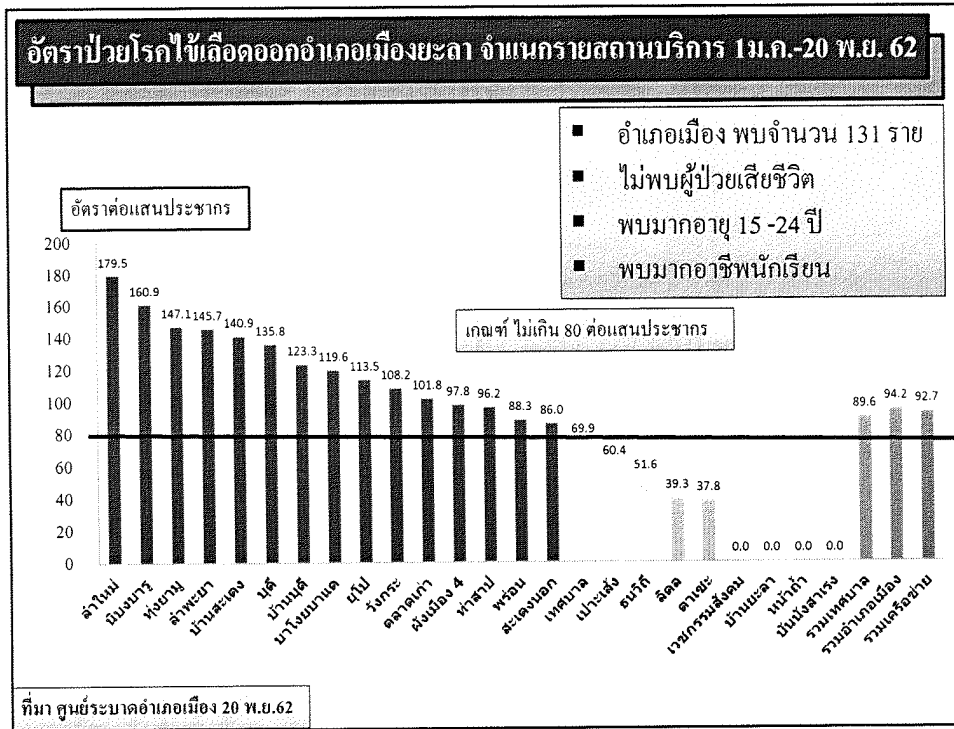
นฤมล ฉายแสงเจริญ
งานป้องกันควบคุมโรคและระบาดวิทยา
21 พ.ย. 62



Slide 2: Disease control strategy for dengue fever. The slide features a large thought bubble containing the text 'สถานการณ์โรคไข้เลือดออก'. A cartoon character is at the bottom right. The slide also includes a group photo in the top left, the XPH logo in the top right, and a hospital building at the bottom.

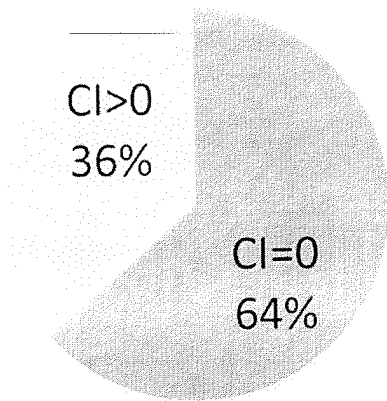
สถานการณ์โรคไข้เลือดออก



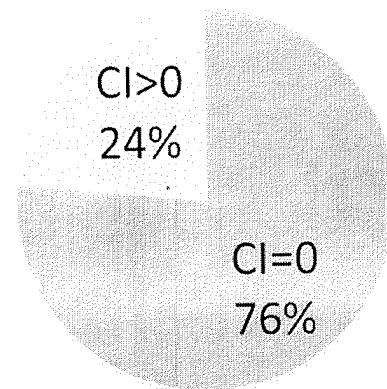


ผลการสำรวจความชุกดัชนีดูนกน้ำยุงลายในโรงเรียนทุกสัปดาห์ (11-15 พ.ย.62)

เขตสอ.เมือง
(96 แห่ง)



เขตตำบลสะเตง
(34 แห่ง)



ที่มา จากกิจกรรมเคาะร.ทุกสัปดาห์