

ผลการดำเนินงาน

กันยายน 2563

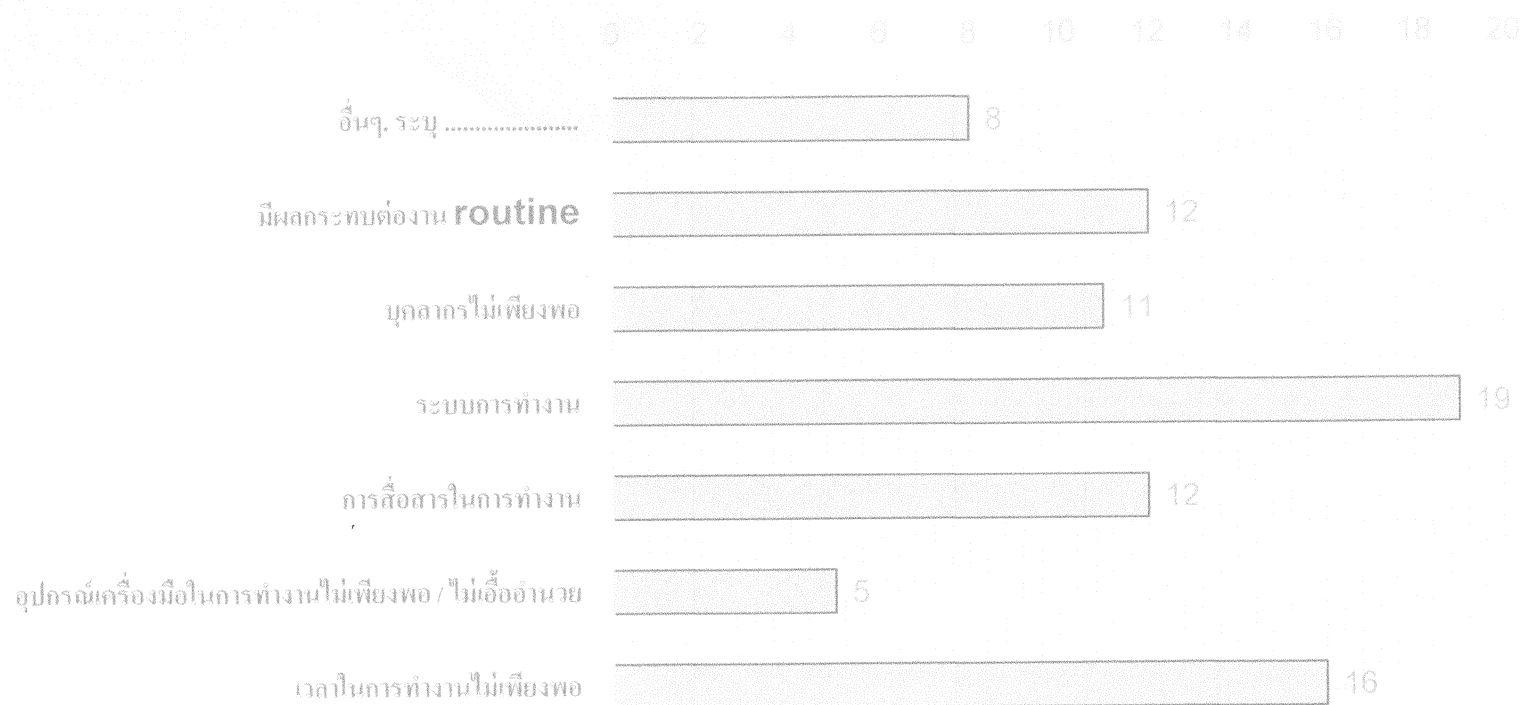
ผลการดำเนินงาน ก.ย. 63 — ต.ค. 63

- ดำเนินงาน **phase 1** ใน 6 หอผู้ป่วย
- ยี่เกี้ยวบน-ล่าง
- ปีติบน-ล่าง
- ยะตาล่าง
- สูติกรรมหลังคลอด
- จำนวนผู้ป่วยที่ดำเนินการไปแล้ว 201 ราย

กลุ่มผู้ป่วยที่เหมาะสม

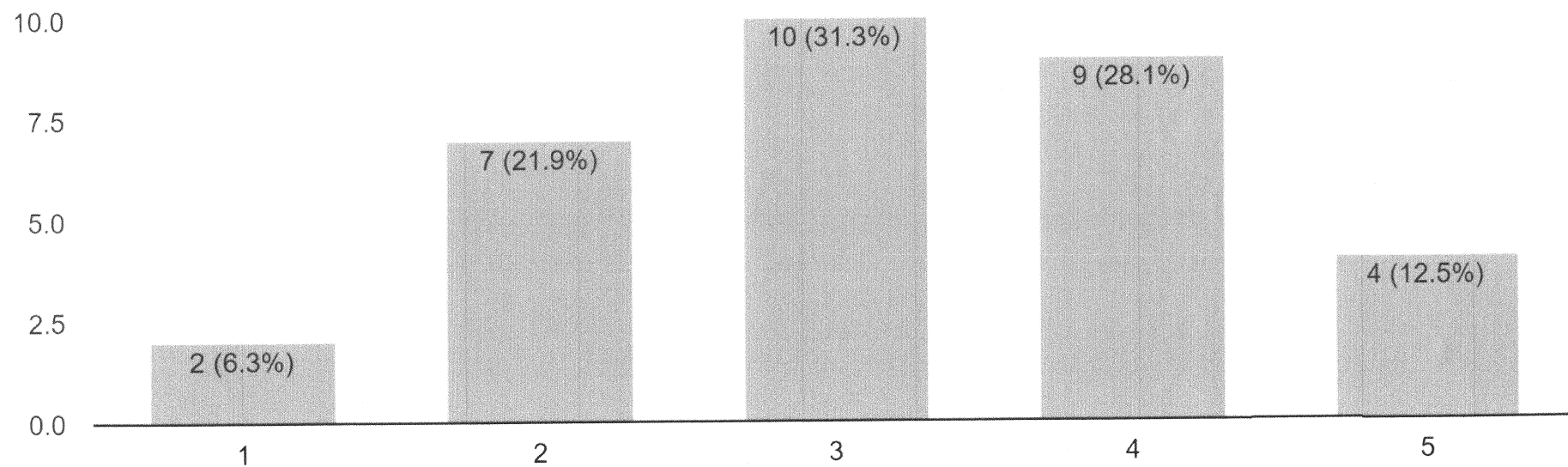


อุปสรรคที่พบในการปฏิบัติงานในโครงการ **Yala Model**



5.ระดับความพึงพอใจของท่านต่อการปฏิบัติงานในโครงการ Yala Model

32 responses



Future Plan

Phase 2 เริ่มทำในหอผู้ป่วยอายุรกรรม