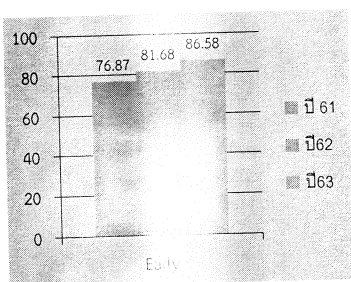
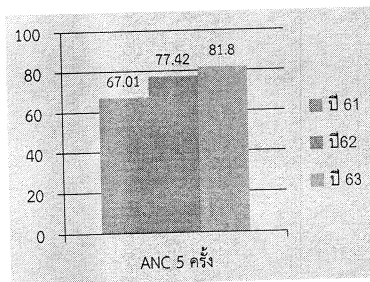


ผลการดำเนินงานตัวชี้วัดปี 2561-2563

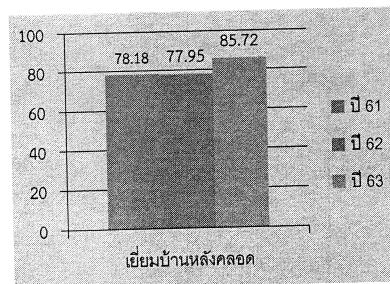
ร้อยละหญิงตั้งครรภ์ที่ได้รับการฝากครรภ์ครั้งแรกก่อนหรือเท่ากับ 12 สัปดาห์ มากกว่าร้อยละ 75



ร้อยละหญิงตั้งครรภ์ที่ได้รับการดูแลก่อนคลอด 5 ครั้ง ตามเกณฑ์ มากกว่าร้อยละ 75

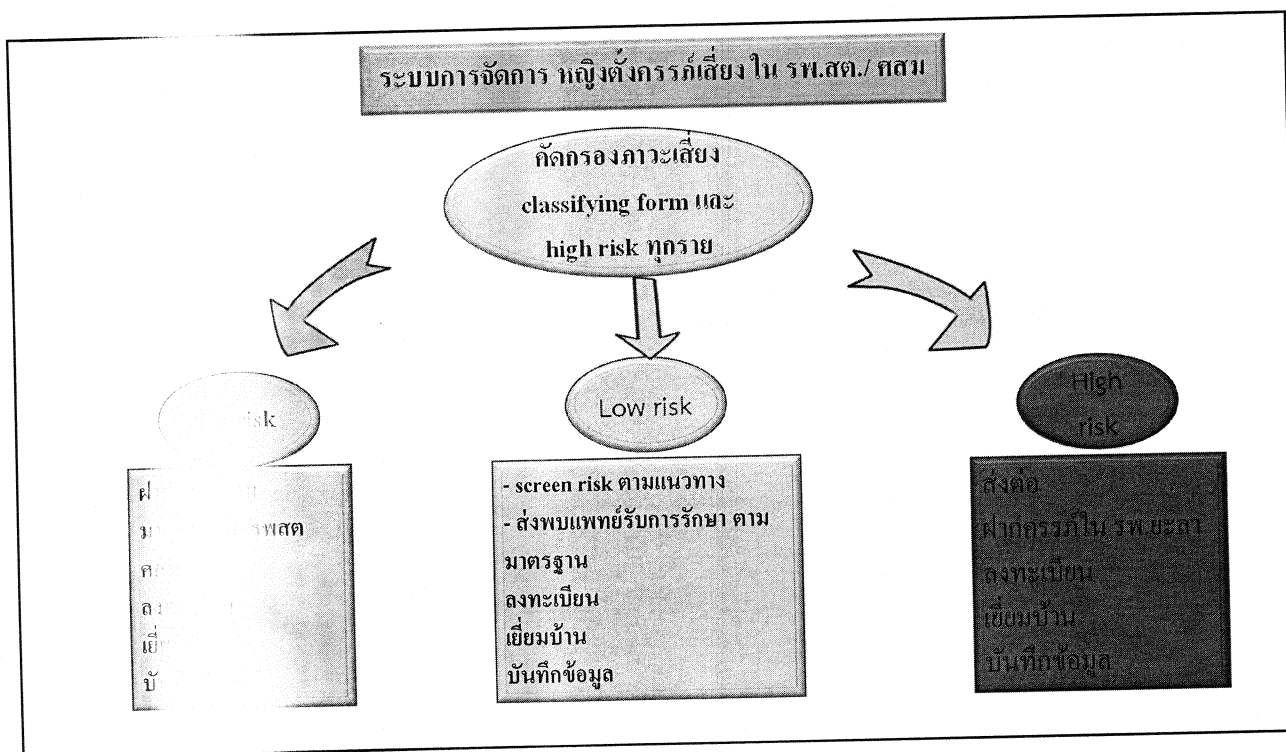
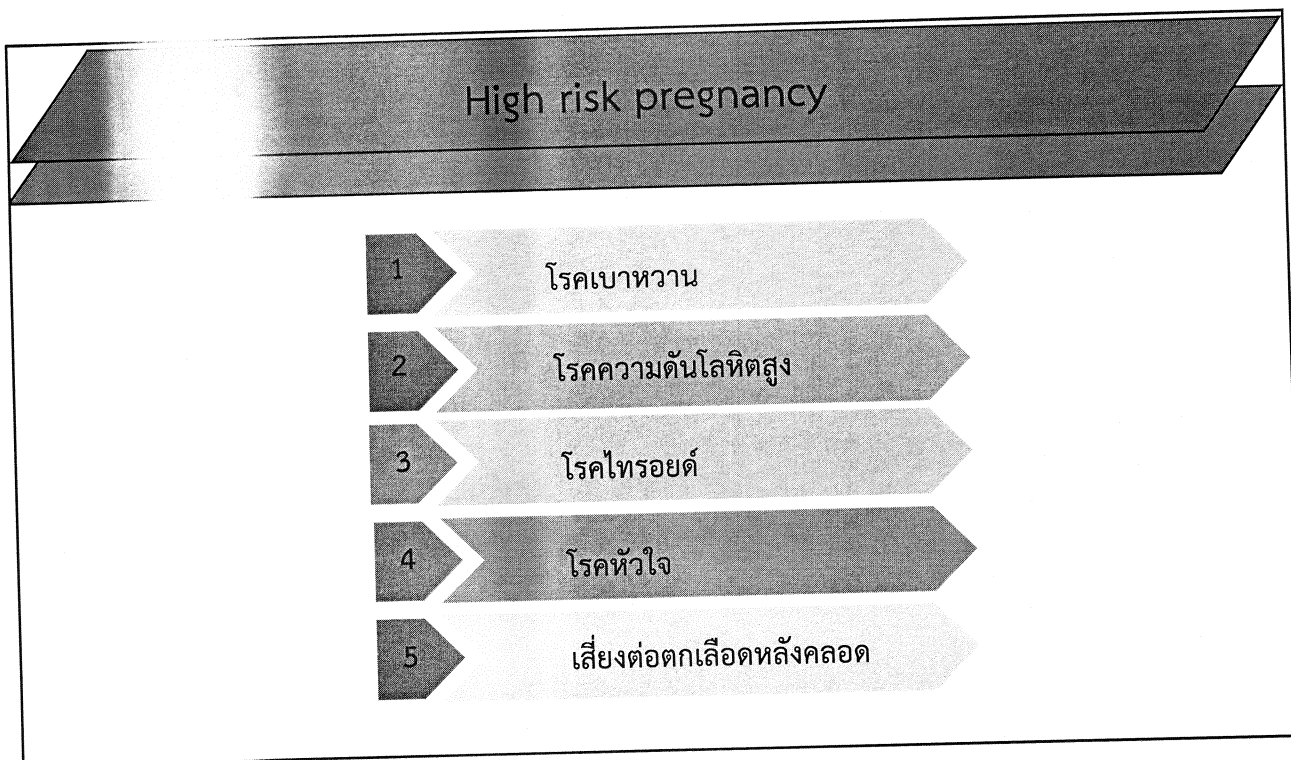


ร้อยละของหญิงหลังคลอดที่ได้รับการดูแลครบ 3 ครั้งตามเกณฑ์ มากกว่าร้อยละ 65

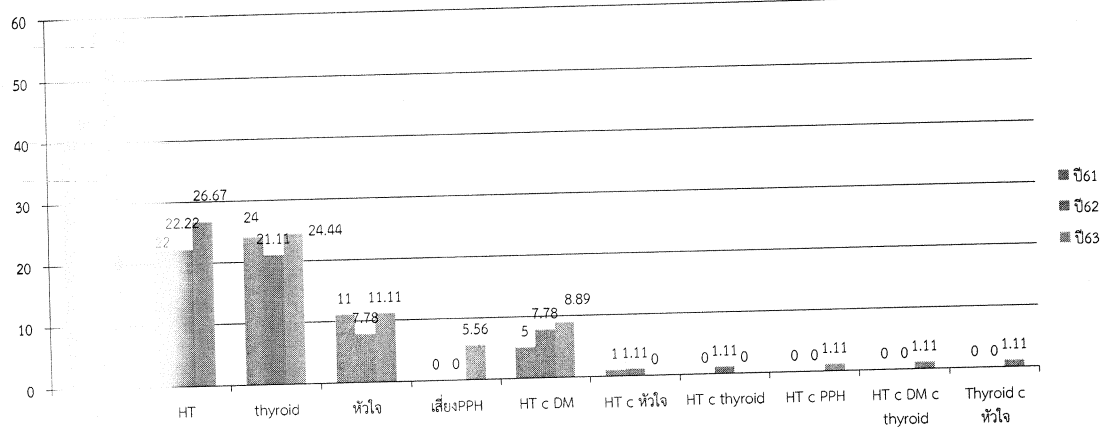


High risk pregnancy ในเขตอำเภอเมืองยะลา





High risk ปี 61-63 แยกรายโรค

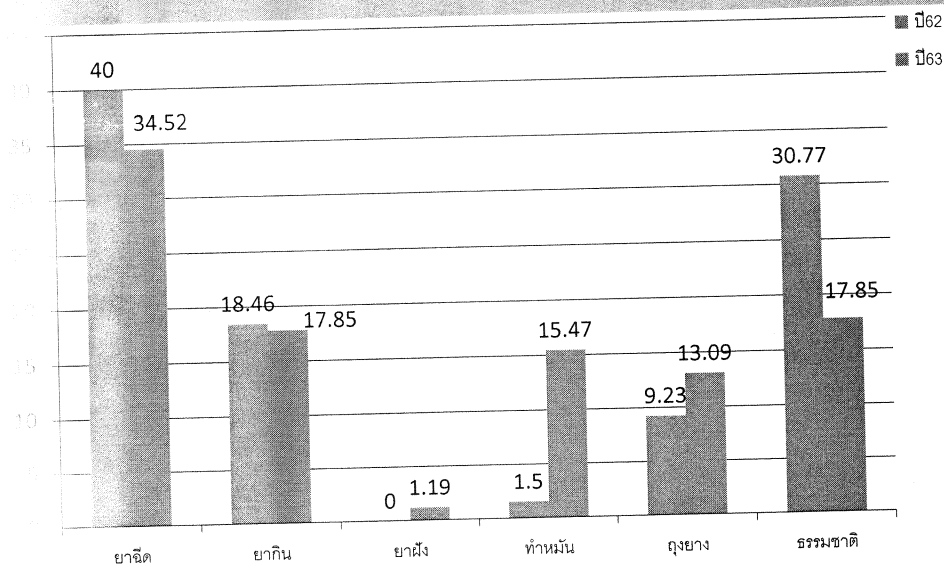


High risk ปี 61-63 แยกรายโรค

หญิงตั้งครรภ์ได้รับการคัดกรองภาวะเสี่ยงสูงด้วยโรคทางอายุรกรรมพบ > ร้อยละ 5

ปี	หญิงตั้งครรภ์	เสี่ยง	ร้อยละ
2561	1679	100	5.95
2562	1709	90	5.29
2563	1828	122	6.67

ภาระหญิงตั้งครรภ์เสี่ยงสูงที่ได้รับการวางแผนครอบครัว ปี 2562 - 2563



อัตราส่วนมารดาตาย ไม่เกิน 17 ต่อการเกิดมีชีพแสนคน

จำนวน	อัตราส่วน	โรค	direct/indirect	Pre-post
25	1	PPH	direct	In hospital
25	2	1. Septic Abortion 2. CHT	Direct direct	In hospital In hospital
25	1	Unknown sudden cardiac dead	In direct	Pre hospital

ปัญหาอุปสรรค





- ค้นหาหญิงตั้งครรภ์รายใหม่ยังไม่ครอบคลุม
- ค้นหาหญิงตั้งครรภ์ที่อยู่บ่อย/อยู่หลายที่
- ทำงาน ไม่เจอหญิงตั้งครรภ์

แนวทางแก้ปัญหา



- 
 ดึงภาคีเครือข่ายเข้ามามีส่วนช่วยในการค้นหาหญิงตั้งครรภ์ แกนนำ/ อสม/คลินิก /รพ.ลี้โรธ
- 
 ประชาสัมพันธ์การใช้ application yala Health alert Application 9 ย่าง
- 
 พัฒนาแนวทางการเยี่ยมบ้าน ก่อน-หลังคลอด เน้น FP ในครรภ์เสี่ยงสูง

แผนการดำเนินงานปี 2564

1	ประชุมผู้รับผิดชอบงานระดับเครือข่าย	4 ครั้ง
	อบรมทักษะ การดูแลหญิงตั้งครรภ์เสี่ยงสูงสำหรับแพทย์เวชศาสตร์ครอบครัว โดยสูติแพทย์	มค
	จัดอบรมเชิงปฏิบัติการทักษะการดูแลหญิงตั้งครรภ์เสี่ยงสูงและการฝากครรภ์คุณภาพ สำหรับพยาบาล รพ.สต	มค-กพ
	อบรมเชิงปฏิบัติการในการดูแลหญิงตั้งครรภ์เสี่ยงและมารดาที่มีภาวะเสี่ยงสูงแก่ อสม แกนนำแม่อาสา	กพ-มีค
	เยี่ยมบ้านหญิงตั้งครรภ์และมารดาหลังคลอดที่มีภาวะเสี่ยงสูงโดยแพทย์เวชศาสตร์ครอบครัว นสค และ อสม/แกนนำ/ชมรมแม่อาสา	มค-กย