

13

การดำเนินงานด้านยาเสพติด

คปสอ.เมืองยะลา ปี 2563

ตัวชี้วัดปี 2563

1 ร้อยละของผู้ป่วยยาเสพติดเข้ารับการรักษาและติดตามดูแล ปี 63
(RETENTION RATE) ร้อยละ 50

ร้อยละ
70.86

2 ร้อยละของผู้ป่วยยาเสพติดกลุ่มเสี่ยงก่อความรุนแรงได้รับการประเมิน บำบัดรักษาและ
ติดตามดูแลช่วยเหลือตามระดับความรุนแรงอย่างต่อเนื่อง ปี 63 (SMIV) ร้อยละ 60

ร้อยละ
50.00

ผลการดำเนินงานตามตัวชี้วัด

ร้อยละของผู้ป่วยยาเสพติดเข้ารับการรักษาและติดตามดูแล ปี 63

(Retention Rate) ร้อยละ 50

ระบบสมัครใจ

ชื่อหน่วยงาน	ระบบสมัครใจ (รอบ)				
	ข้อมูลที่ 1 <i>ได้สมัครใจ</i>	ข้อมูลที่ 2			%
		ทั้งหมด	ครบโปรแกรม	ไม่ครบโปรแกรม หรือจำหน่าย	
เรือนจำกลางยะลา	0	0	0	0	-
โรงพยาบาลยะลา	<i>30</i>	<i>51</i>	42	9	<i>58.82</i>
ศูนย์ปรับเปลี่ยนพฤติกรรมอำเภอเมือง ยะลา จังหวัดยะลา	406	411	411	0	98.78
สำนักงานคุมประพฤติจังหวัดยะลา	0	0	0	0	-
รวม	436	462	453	9	94.37

ครบ (แล้ว) โปรแกรม 1%

ตลอดมาทั้งปี 63 - 7 คน

ผลการดำเนินงานตามตัวชี้วัด

ร้อยละของผู้ป่วยยาเสพติดที่ได้รับการบำบัดรักษาและติดตามดูแล ปี 63

(Retention Rate) ร้อยละ 50

ระบบบังคับบำบัด

ชื่อหน่วยงาน	ระบบบังคับบำบัด (รอบ)				
	ข้อมูลที่ 1	ข้อมูลที่ 2			%
		ทั้งหมด	ครบโปรแกรม	ไม่ครบโปรแกรมหรือจำหน่าย	
เรือนจำกลางยะลา	0	0	0	0	-
โรงพยาบาลยะลา	20	84	61	23	23.81
ศูนย์ปรับเปลี่ยนพฤติกรรมอำเภอเมืองยะลา จังหวัดยะลา	0	0	0	0	-
สำนักงานคุมประพฤติจังหวัดยะลา	11	13	13	0	84.62
รวม	31	97	74	23	31.96

ผลการดำเนินงานตามตัวชี้วัด

ร้อยละของผู้ป่วยยาเสพติดเข้ารับการรักษาและติดตามดูแล ปี 63

(Retention Rate) ร้อยละ 50

ระบบต้องโทษ

ชื่อหน่วยงาน	ระบบต้องโทษ (รอบ)				
	ข้อมูลที่ 1	ข้อมูลที่ 2			%
		ทั้งหมด	ครบโปรแกรม	ไม่ครบโปรแกรม หรือจำหน่าย	
เรือนจำกลางยะลา	0	100	100	0	0
โรงพยาบาลยะลา	0	0	0	0	-
ศูนย์ปรับเปลี่ยนพฤติกรรมอำเภอ เมืองยะลา จังหวัดยะลา	0	0	0	0	-
สำนักงานคุมประพฤติจังหวัดยะลา	0	0	0	0	-
รวม	0	100	100	0	0

ผลการดำเนินงานตามตัวชี้วัด

ร้อยละของผู้ป่วยยาเสพติดเข้ารับการรักษาและติดตามดูแล ปี 63
(Retention Rate) ร้อยละ 50

ระบบทุกระบบ

ชื่อหน่วยงาน	ทุกระบบ (รอบ)				
	ข้อมูลที่ 1	ข้อมูลที่ 2			%
		ทั้งหมด	ครบโปรแกรม	ไม่ครบโปรแกรม หรือจำหน่าย	
เรือนจำกลางยะลา	0	100	100	0	0
โรงพยาบาลยะลา	50	135	103	23	37.04
ศูนย์ปรับเปลี่ยนพฤติกรรมอำเภอ เมืองยะลา จังหวัดยะลา	406	411	411	0	98.78
สำนักงานคุมประพฤติจังหวัดยะลา	11	13	13	0	84.62
รวม	467	659	627	32	70.88

ตัวชี้วัดปี 2563

2 ร้อยละของผู้ป่วยยาเสพติดกลุ่มเสี่ยงก่อความรุนแรงได้รับการประเมิน บำบัดรักษาและติดตามดูแลช่วยเหลือตามระดับความรุนแรงอย่างต่อเนื่อง ปี 63 (SMIV) ร้อยละ 60

- ผู้ป่วยยาเสพติดกลุ่มเสี่ยงก่อความรุนแรง หมายถึงผู้ป่วยยาเสพติดที่มีอาการหรือพฤติกรรมในข้อใดข้อหนึ่ง อย่างน้อย 1 ข้อ ตามเกณฑ์ต่อไปนี้
 1. มีประวัติการฆ่าตัวตายด้วยวิธีการรุนแรงโดยตั้งใจจะเสียชีวิตตลอดช่วงชีวิตที่ผ่านมาจนถึงปัจจุบัน
เท่ากับ (4) การคัดกรองปัญหาทางสุขภาพจิต (ตอบได้มากกว่า 1 ข้อ) : มีความคิด / พฤติกรรมการฆ่าตัวตาย
 2. มีประวัติการก่อความรุนแรง ทำร้ายผู้อื่น หรือสร้างความรุนแรงในชุมชนตลอดช่วงชีวิตที่ผ่านมาจนถึงปัจจุบัน
เท่ากับ (4) การคัดกรองปัญหาทางสุขภาพจิต (ตอบได้มากกว่า 1 ข้อ) : ก้าวร้าว วุ่นวาย ทำร้ายผู้อื่น
 3. อาการทางจิตปัจจุบันของผู้ป่วยที่มีอาการหลงผิด หวาดระแวง เสี่ยงต่อการก่อความรุนแรงต่อผู้อื่น
เท่ากับ (4) การคัดกรองปัญหาทางสุขภาพจิต (ตอบได้มากกว่า 1 ข้อ) : หวาดระแวงโดยไม่มีเหตุผล
 4. มีประวัติก่อคดีอาญารุนแรงตลอดชีวิตที่ผ่านมาจนถึงปัจจุบัน (คดีความผิดต่อชีวิต ต่อร่างกาย และเกี่ยวกับเพศ)
เท่ากับ (7) ประวัติคดีอาญา : คดีความผิดต่อชีวิต, คดีความผิดต่อร่างกาย, คดีความผิดเกี่ยวกับเพศ และ คดีความผิดที่เป็นภัยอันตรายต่อประชาชน

ผลการดำเนินงานตามตัวชี้วัด

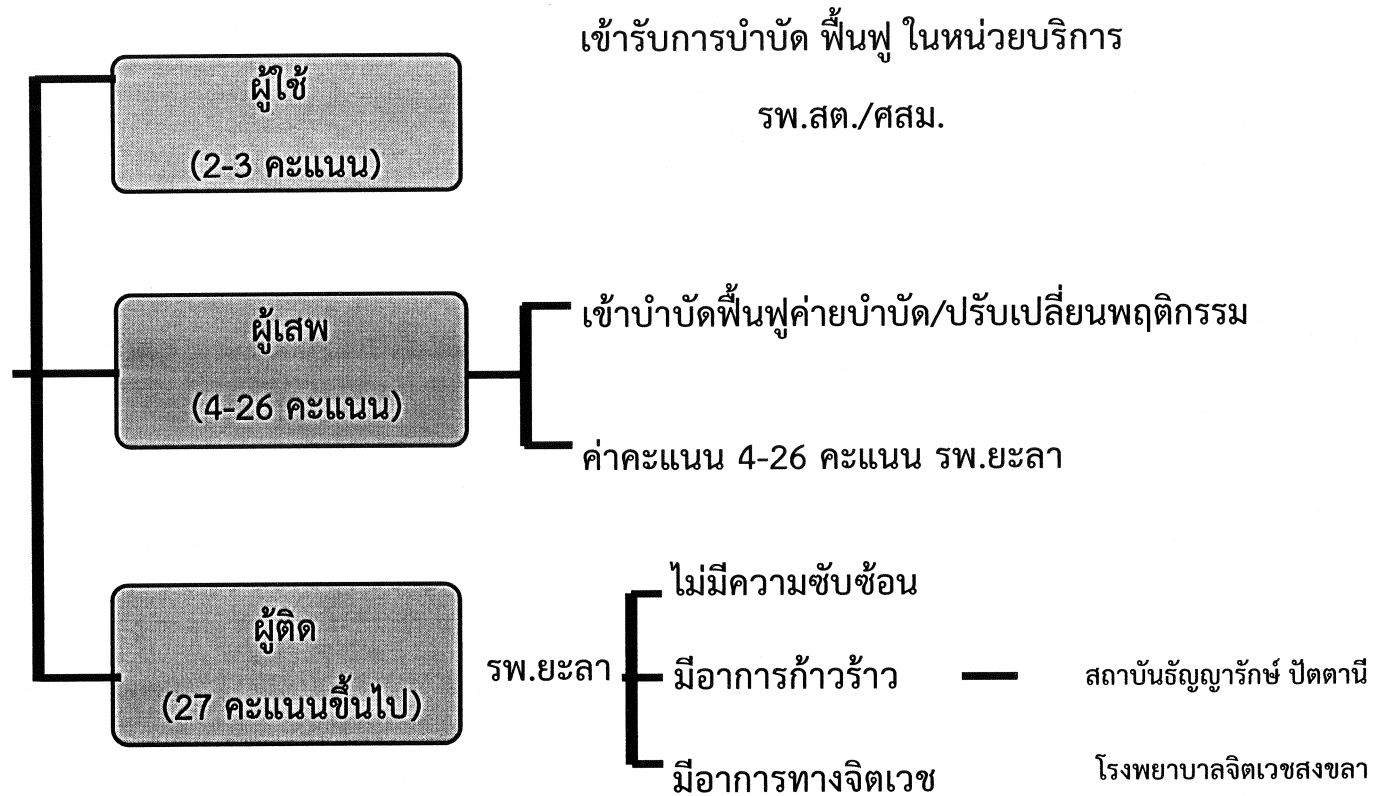
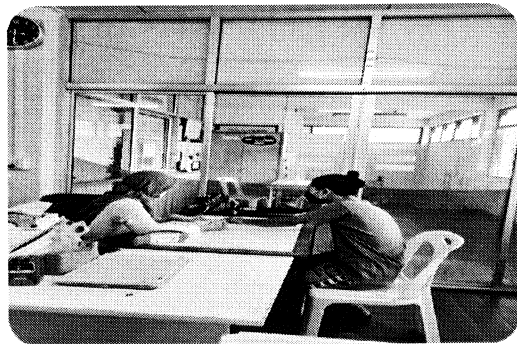
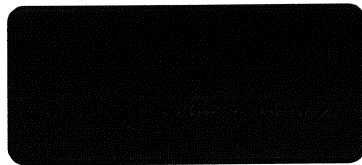
ร้อยละของผู้ป่วยยาเสพติดกลุ่มเสี่ยงก่อนความรุนแรงได้รับการประเมิน บำบัดรักษาและติดตามดูแลช่วยเหลือตามระดับความรุนแรงอย่างต่อเนื่อง ปี 63 (SMIV) ร้อยละ 60

ระบบบังคับบำบัด

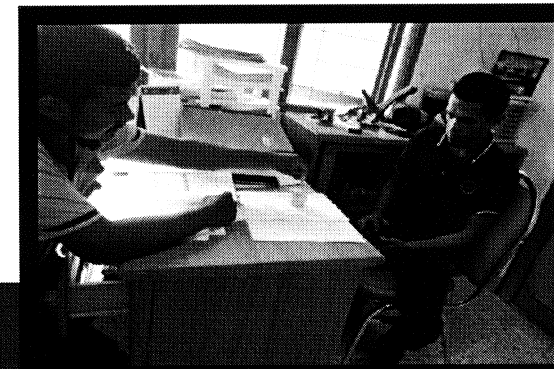
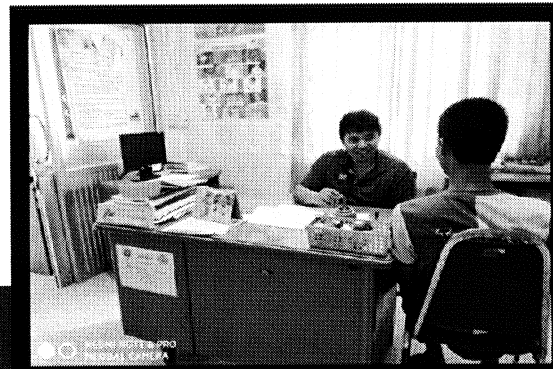
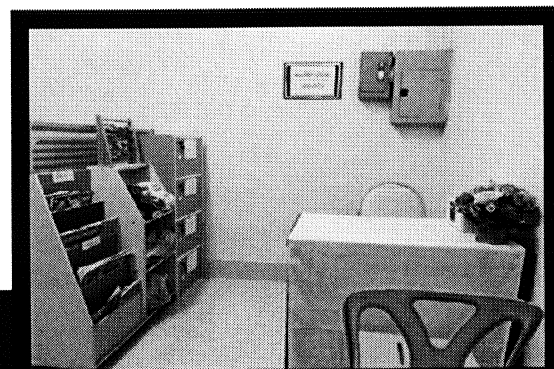
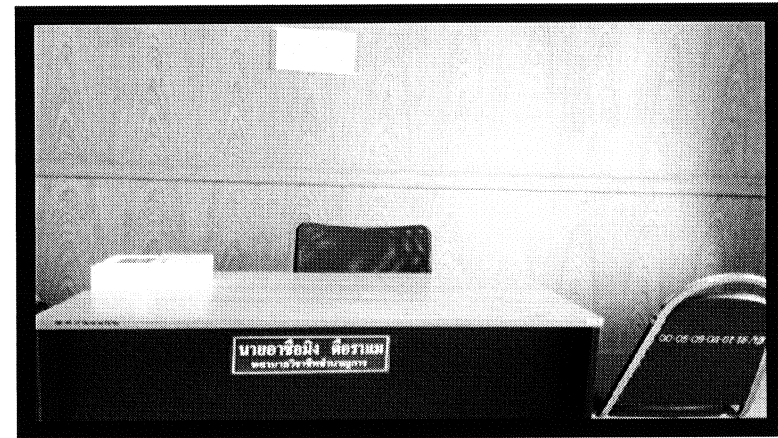
ชื่อหน่วยงาน	ระบบบังคับบำบัด (รอบ)				%
	ข้อมูลที่ 1	ข้อมูลที่ 2 <i>คดีสารเสพติดรุนแรง</i>			
		ทั้งหมด	ครบโปรแกรม	ไม่ครบโปรแกรมหรือ จำหน่าย	
โรงพยาบาลยะลา	<i>465</i> 1	2	2	0	50
รวม	1	2	2	0	50

การดำเนินงานยาเสพติดใน รพ.สต.

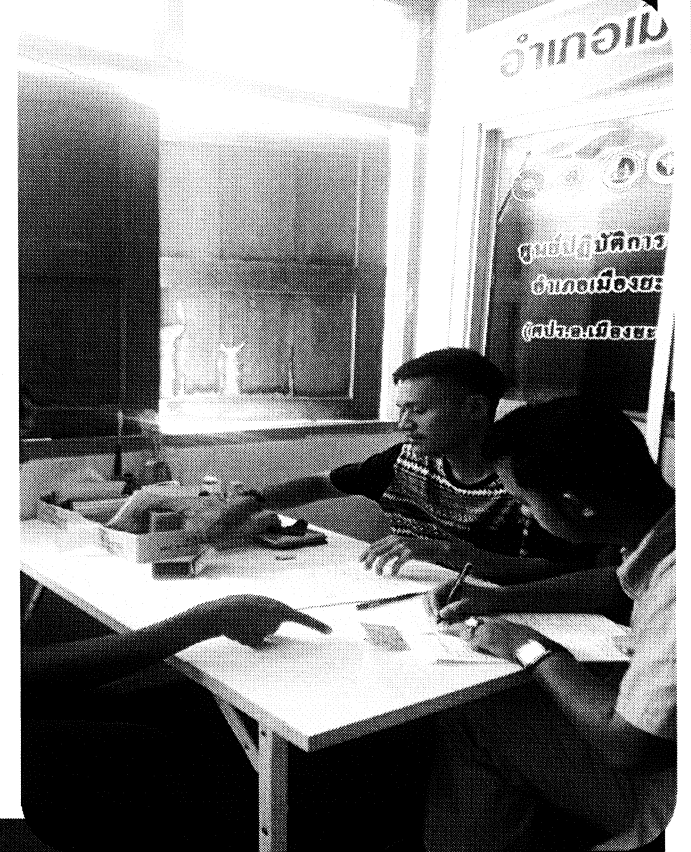
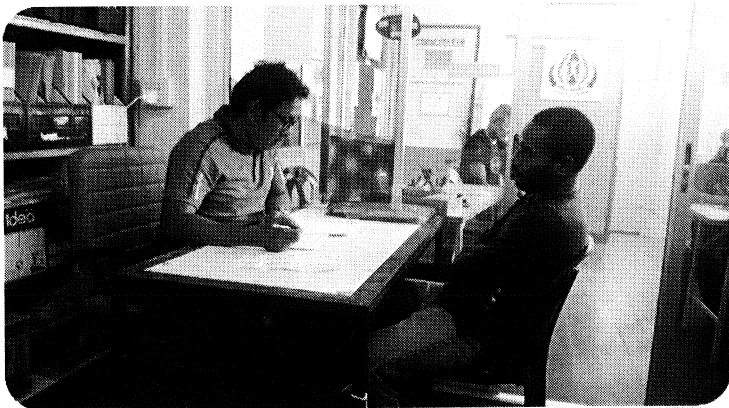
แนวทางการดำเนินงานยาเสพติดอำเภอเมืองยะลา



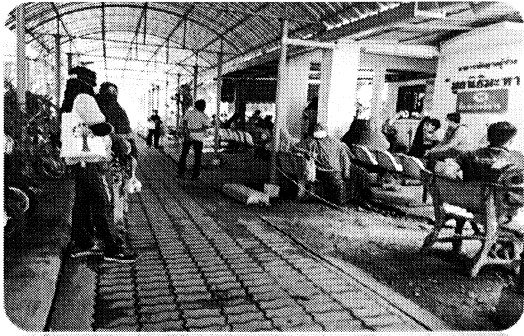
จัดคลินิกให้คำปรึกษาและการติดตามผู้เสพสารเสพติด



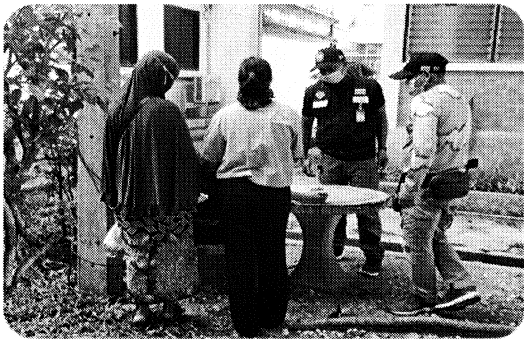
บุคลากรสาธารณสุขร่วมออกคัดกรอง V2 เพื่อจำแนกประเภทผู้ใช้สารเสพติด ณ ศปร.อ.เมืองยะลา



การส่งต่อผู้ติดเชื้อเสพติดเข้ารับการบำบัด รพ.ยะลา

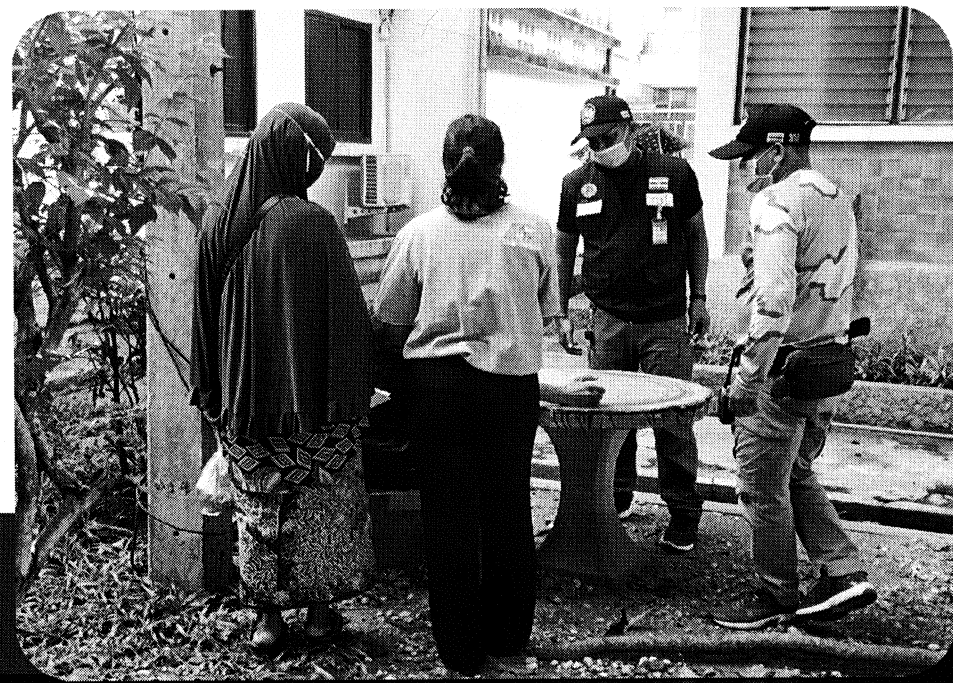
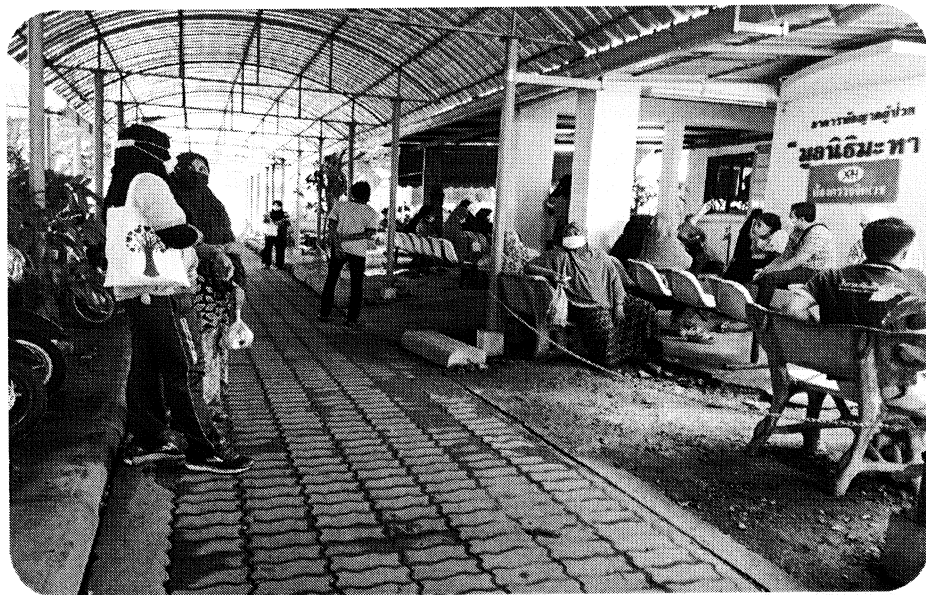


ศปร.อ.เมืองยะลา ส่งต่อผู้เสพและ
ผู้ติดเชื้อเสพติดเข้ารับการบำบัด
รพ.ยะลา จำนวน 5 ราย

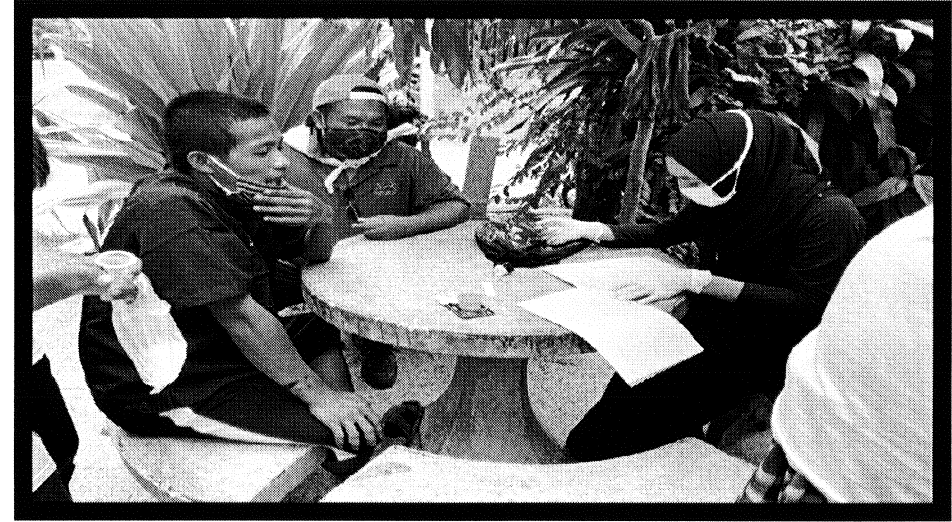


รพ.สต.ส่งต่อผู้ติดเชื้อเสพติดเข้ารับการ
บำบัดรักษา โรงพยาบาลยะลา จำนวน 5 ราย
สมัครใจเข้ารับการบำบัด

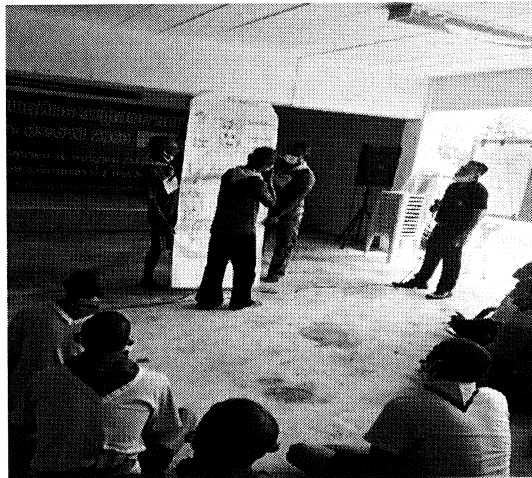
การส่งต่อผู้เสพและผู้ติดยาเข้ารับการรักษาบำบัด



ภาพการดำเนินงานติดตามผู้ผ่านการบำบัดยาเสพติด



วิทยาการค่ายปรับเปลี่ยนพฤติกรรม



ปัญหาอุปสรรคของการดำเนินงาน

- ผู้รับบริการไม่มารายงานตัวตามนัด
- ผู้รับบริการหลังได้รับการบำบัดจะไปประกอบอาชีพในต่างจังหวัด
- ผู้รับบริการเปลี่ยนหมายเลขโทรศัพท์ ลงติดตามในพื้นที่ไม่ค่อยอยู่บ้าน
- ผู้รับการบำบัดเมื่อครบการบำบัดแล้วยังอยู่ในพื้นที่เดิม และยังไม่กล้าปฏิเสธการชักชวนจากเพื่อน

แนวทางการแก้ไขปัญหาอุปสรรคของการดำเนินงาน

- เน้นย้ำแก่ผู้รับบริการถึงการขาดนัดและพุดเชิญชวนให้มีความตั้งใจในการเลิกใช้สารเสพติด
- ให้ผู้รับบริการไปรายงานตัวยัง รพ.สต.ที่รับผิดชอบในพื้นที่ต่างจังหวัดนั้นให้ จนท.
- รับรองผลการตรวจและถ่ายเอกสารการรับรองส่งทางไลน์
- สร้างความเชื่อมั่นแก่ผู้รับบริการว่าตนเองสามารถเลิกใช้ยาเสพติดได้
- สร้างกิจกรรมในชุมชนให้ผู้รับบริการมีส่วนร่วม และบำเพ็ญประโยชน์แก่ส่วนรวม

THANK YOU





หน่วยเบิก	ข้อมูลที่ 1	ข้อมูลที่ 2			ที่อยู่	หน่วยบริการ	จำนวนครั้งที่เยี่ยม	วันที่ครบกำหนด	เยี่ยมครั้งที่ล่าสุด	วันที่บันทึกล่าสุด
		ทั้งหมด	ครบโปรแกรม	ไม่ครบโปรแกรมหรือเจ้าหน้าที่						
โรงพยาบาลยล		5678495	5678495		60/1 ต.เขาชุม อ.ยะรัง จ.ปัตตานี	พ.ยะรัง	1	16 ม.ค.62		7 ม.ค.62
โรงพยาบาลยล		5678730	5678730		2/1 ม.3 ต.เขาชุม อ.ยะรัง จ.ปัตตานี	พ.ยะรัง	1	16 ม.ค.62		10 ต.ค.61
โรงพยาบาลยล		5678419	5678419		8 ต.สง.ตง อ.เมืองยล	พ.ยล	0	16 ม.ค.62		10 ต.ค.61
โรงพยาบาลยล	5678270	5678270	5678270		153/16 ม.3 ต.ตาเซะ	พ.สท.ตาเซะ	8	15 มี.ค.62		22 ม.ค.62
โรงพยาบาลยล	5528844	5528844	5528844		24/2 ม.4 ต.ท่าสาป	พ.สท.ท่าสาป	8	21 พ.ย.61	29 พ.ย.62	24 ต.ค.61
โรงพยาบาลยล	5528849	5528849	5528849		35 ม.3 ต.ท่าสาป	พ.สท.ท่าสาป	0	24 ต.ค.61		6 ต.ค.61
โรงพยาบาลยล	5678483	5678483	5678483		17/1 ม.4 ต.ท่าสาป	พ.สท.ท่าสาป	7	29 พ.ค.62		22 ม.ค.62
โรงพยาบาลยล	5678808	5678808	5678808		3/2 ม.4 ต.ท่าสาป	พ.สท.ท่าสาป	7	13 ก.พ.62	29 พ.ค.63	21 ม.ค.62
โรงพยาบาลยล	5685691	5685691	5685691		28/1 ม.6 ต.ท่าสาป	พ.สท.ท่าสาป	7	20 ก.พ.62	24 เม.ย.63	24 ม.ค.62
โรงพยาบาลยล	5678776	5678776	5678776		70/13 ม.3 ต.สง.ตง	พ.สท.เมืองบาง	6	29 พ.ค.62		24 ต.ค.61
โรงพยาบาลยล		5678935	5678935		90/26 ม.7 ต.สง.ตง	พ.สท.เมืองบาง/พ.ยล	2	20 ก.พ.62		24 ต.ค.61
โรงพยาบาลยล		5680147	5680147		185/1 ม.7 ต.สง.ตง	พ.สท.เมืองบาง/พ.ยล	0	20 ก.พ.62		20 พ.ค.61
โรงพยาบาลยล	5677673	5677673	5677673		89/23 ม.1 ต.บันนังสาเรง	พ.สท.บันนังสาเรง	0	14 ม.ค.62		27 พ.ค.61
โรงพยาบาลยล	5678216	5678216	5678216		74/1 ม.3 ต.บันนังสาเรง	พ.สท.บันนังสาเรง	0	13 ก.พ.62		27 พ.ค.61
โรงพยาบาลยล	5679894	5679894	5679894		57/1 ม.2 ต.บันนังสาเรง	พ.สท.บันนังสาเรง	0	16 ม.ค.62		27 พ.ค.61
โรงพยาบาลยล	5677614	5677614	5677614		173 ม.1 ต.สง.ตง	พ.สท.บาโจยล	8	13 ก.พ.62		28 พ.ค.61
โรงพยาบาลยล	5679956	5679956	5679956		82/3 ม.5 ต.สง.ตง	พ.สท.บาโจยล	7	29 พ.ค.62	28 พ.ค.63	17 ม.ค.62
โรงพยาบาลยล		5681914	5681914		47/1 ม.2 ต.บุรี	พ.สท.บ้านบุรี	1	26 มี.ย.62		8 ต.ค.61
โรงพยาบาลยล	5694324	5694324	5694324		64 ม.2 ต.ตาเซะ	พ.สท.บ้านสิงการ	8	14 ม.ค.62		25 พ.ค.61
โรงพยาบาลยล		5678749	5678749		2 ม.1 ต.ปะนาะเส็ง	พ.สท.ปะนาะเส็ง	4	16 ม.ค.62		11 ม.ค.62
โรงพยาบาลยล	5681999	5681999	5681999		89 ม.2 ต.ปะนาะเส็ง	พ.สท.ปะนาะเส็ง	5	21 ม.ค.62		25 ม.ค.62
โรงพยาบาลยล	5677761	5677761	5677761		19/1 ม.6 ต.พรหม	พ.สท.พรหม	0	6 ก.พ.62		26 พ.ค.61
โรงพยาบาลยล	5678189	5678189	5678189		21 ม.6 ต.พรหม	พ.สท.พรหม	7	16 ม.ค.62	31 ม.ค.63	26 พ.ค.61
โรงพยาบาลยล	5677753	5677753	5677753		12 ม.5 ต.สำโหม	พ.สท.สำโหม		14 ม.ค.62		3 ต.ค.61
โรงพยาบาลยล	5678246	5678246	5678246		46/3 ม.3 ต.สำโหม	พ.สท.สำโหม	0	16 ม.ค.62		5 ต.ค.61
โรงพยาบาลยล	5679057	5679057	5679057		31 ม.6 ต.สำโหม	พ.สท.สำโหม	7	16 ม.ค.62	30 ม.ค.63	3 ต.ค.61
โรงพยาบาลยล		5679016	5679016		19/11 ม.1 ต.สิตล	พ.สท.สิตล	2	20 ก.พ.62		13 ต.ค.61
โรงพยาบาลยล		5685343	5685343		44/1 ม.2 ต.สิตล	พ.สท.สิตล				
โรงพยาบาลยล	5185281	5185281	5185281		134/35 ม.10 ต.สง.ตง	พ.สท.สง.ตง	7	2 ม.ค.62	9 เม.ย.63	26 ม.ค.62
โรงพยาบาลยล	5577273	5577273	5577273		132/20 ม.10 ต.สง.ตง	พ.สท.สง.ตง	7	21 พ.ย.61	28 พ.ย.62	20 พ.ค.61
โรงพยาบาลยล	5678380	5678380	5678380		145/26 ม.12 ต.สง.ตง	พ.สท.สง.ตง	0	6 ก.พ.62		20 พ.ค.61
โรงพยาบาลยล	5694143	5694143	5694143		35 ต.เขาชุม	พ.สท.สง.ตง		14 ต.ค.61		
โรงพยาบาลยล	5695450	5695450	5695450		60 ม.10 ต.สง.ตง	พ.สท.สง.ตง	7	2 ม.ค.62	13 ก.พ.63	16 ม.ค.62
โรงพยาบาลยล	5965967	5965967	5965967		140 ม.6 ต.สง.ตง	พ.สท.สง.ตง	6	10 ก.ค.62		20 พ.ค.61
โรงพยาบาลยล	5678283	5678283	5678283		68/2 ต.สง.ตง	สส.ต.ตาเซะ	7	13 ก.พ.62	14 ก.พ.63	26 พ.ค.61
โรงพยาบาลยล	5684262	5684262	5684262		3/1 ม.1 ต.โคตาบารู อ.รามัน	สส.เทศบาล 3	5	27 ก.พ.62		6 ต.ค.61
โรงพยาบาลยล		5909828	5909828		20 ต.สง.ตง	สส.เทศบาล 1	1	29 พ.ค.62	9 มี.ย.63	9 ต.ค.61
โรงพยาบาลยล	5678357	5678357	5678357		37 ต.สง.ตง	สส.ธนบุรี	7	14 ม.ค.62	13 ม.ค.63	15 ม.ค.62
		5679941	5679941							16 ต.ค.61
	5678226	5678226	5678226							16 ต.ค.61
		5681947	5681947							16 ต.ค.61
		5678969	5678969							16 ต.ค.61
		5571841	5571841							16 ต.ค.61
โรงพยาบาลยล					252/1 ต.เขาบุรี ต.สง.ตง					