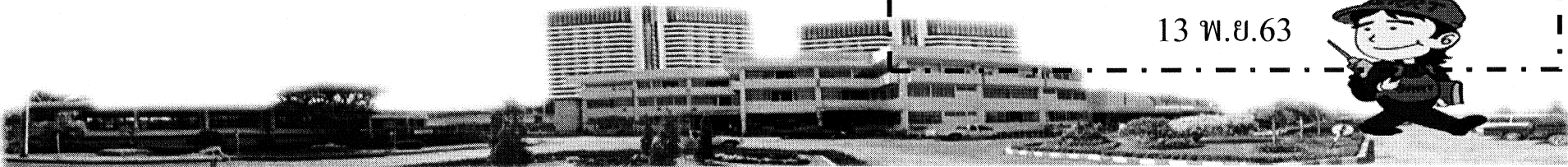


❖ **ตัวชี้วัดที่ไม่ผ่านเกณฑ์และแนวทางแก้ไข**

**EPI**

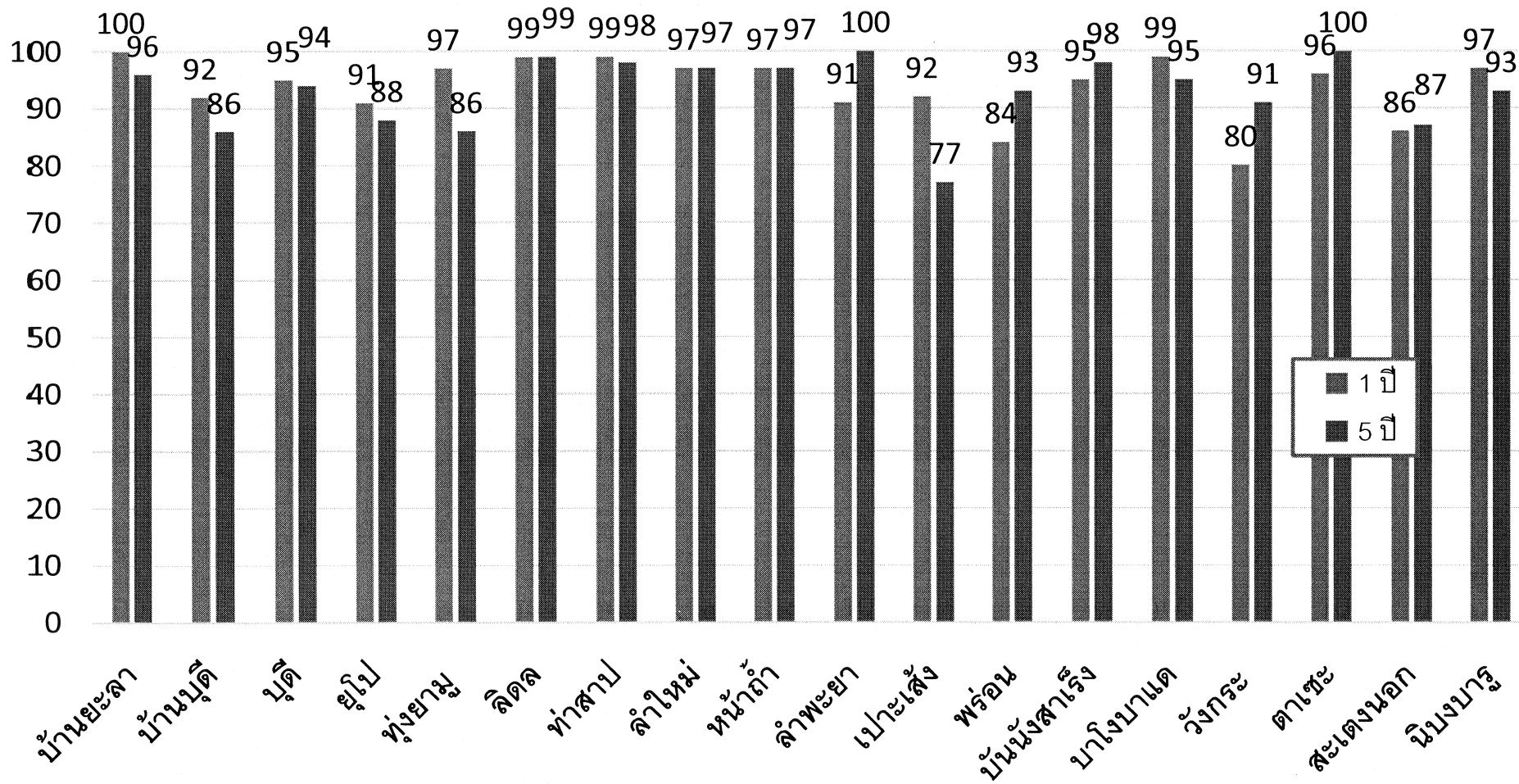
นฤมล นายแสงเจริญ  
 งานป้องกันควบคุมโรคและระบาดวิทยา  
 13 พ.ย.63





อัตราความครอบคลุมการได้รับวัคซีนในเด็กอายุ 1ปี และ 5ปี แยกรายรพ.สต  
เครือข่ายโรงพยาบาลยะลา ปีงบประมาณ 2563

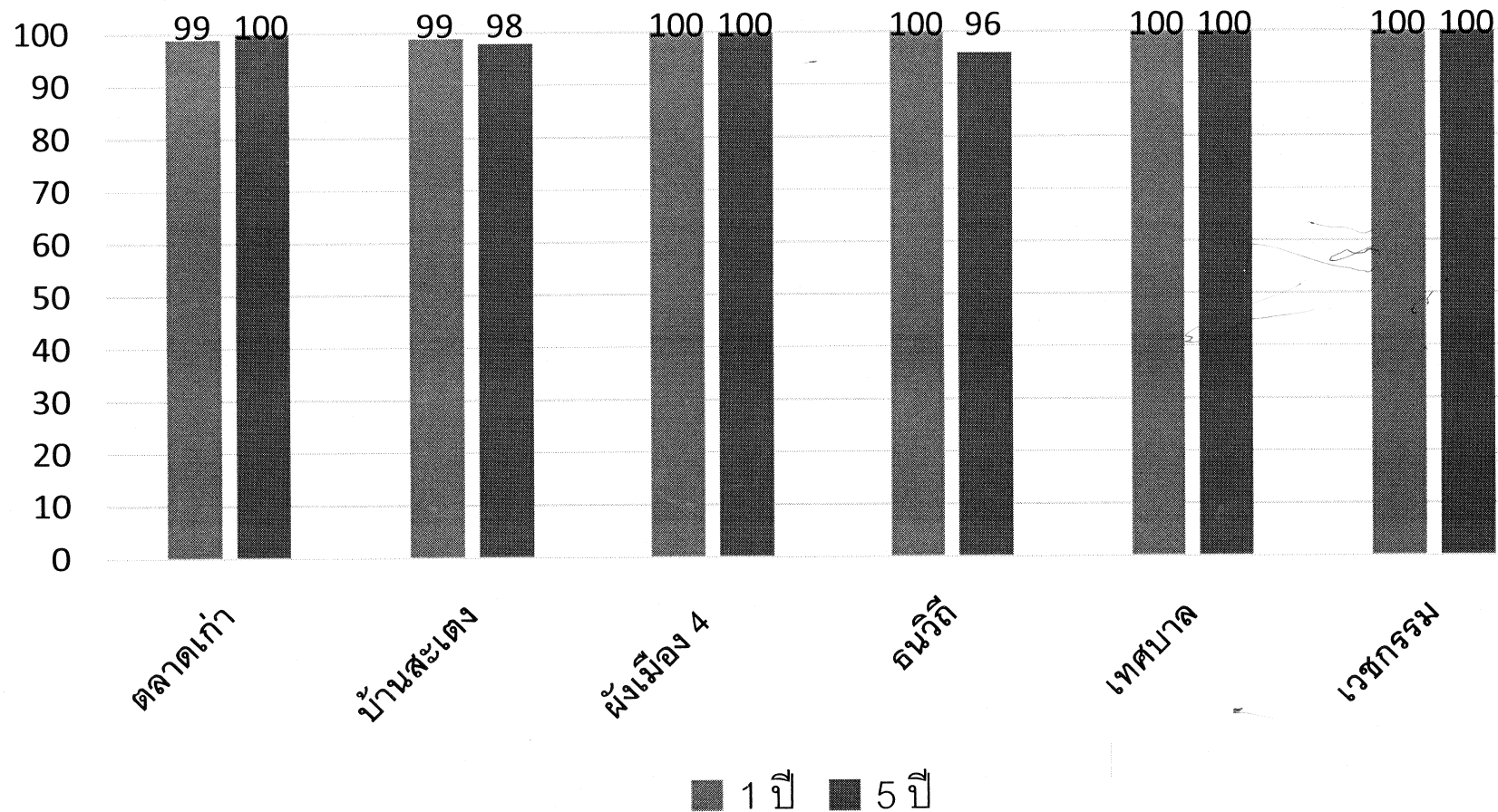
ร้อยละ



ที่มา ข้อมูลจาก HDC วันที่ 5 ต.ค.63

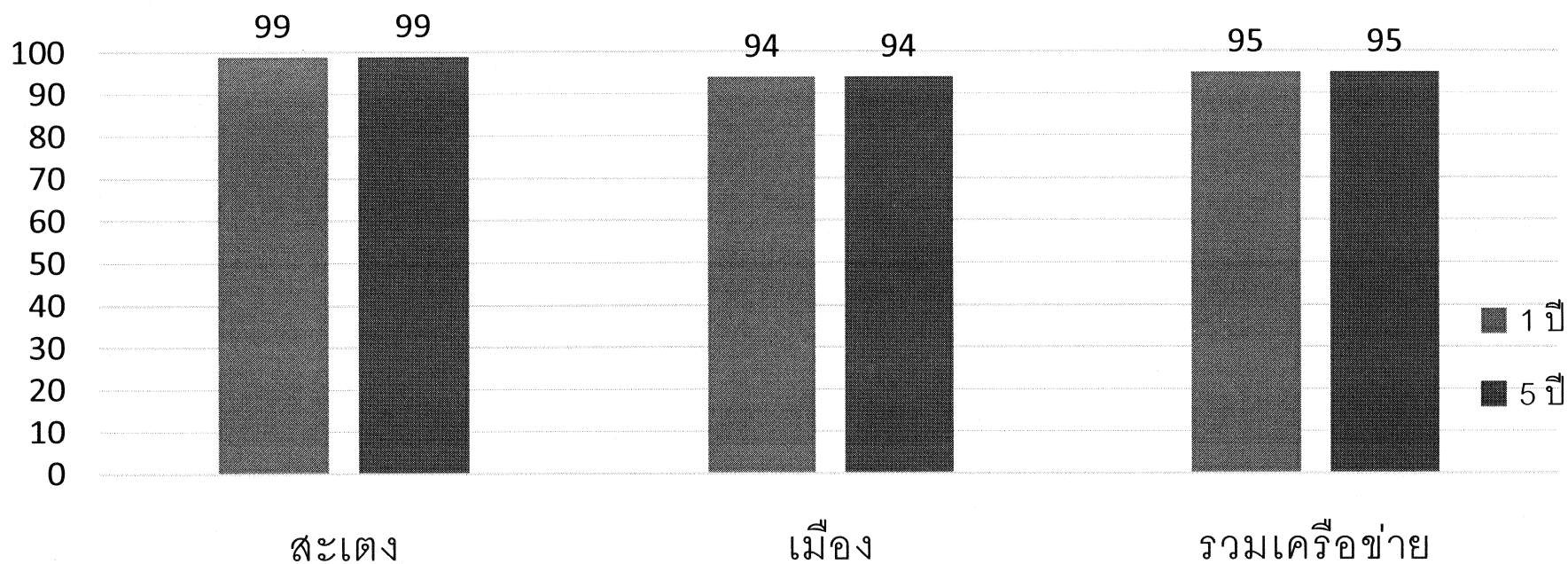
อัตราความครอบคลุมการได้รับวัคซีนในเด็กอายุ 1ปี และ 5ปี แยกรายศสม.  
เขตเทศบาลนครยะลา ปีงบประมาณ 2563

ร้อยละ



ที่มา ข้อมูลจาก HDC วันที่ 5 ต.ค.63

อัตราความครอบคลุมการได้รับวัคซีนในเด็กอายุ 1 ปี และ 5 ปี  
เครือข่ายโรงพยาบาลยะลา ปีงบประมาณ 2563



ที่มา ข้อมูลจาก HDC วันที่ 5 ต.ค.63



## แผนงานสร้างเสริมภูมิคุ้มกันโรค(EPI) ปี 2564



### สาเหตุ

1. ผู้ปกครองไม่ว่าง
2. ความตระหนักรู้
3. แม่กลัวลูกป่วย
4. ความเชื่อ
5. เด็กมีโรคประจำตัว
6. เด็กไปรับวัคซีนที่อื่น
7. เด็กติดตามพ่อแม่ไปทำงานมาเลเซีย / เด็กอยู่กับย่า ยาย

### แนวทางแก้ไข

1. EPI Meeting ผู้รับผิดชอบงานเพื่อติดตามผลงาน ปัญหาอุปสรรค ปีละ 2 ครั้ง
2. มีกลุ่ม line ผู้รับผิดชอบงานระดับตำบล อำเภอ เครือข่ายจังหวัด เขต เพื่อติดตามแจ้งผล  
ที่มีปัญหาเรื่องวัคซีน และติดตาม up date ข่าวสารวัคซีน
3. ติดตามเยี่ยมบ้านในกลุ่มที่รับวัคซีนจากที่อื่นเพื่อบันทึกในโปรแกรม JHCIS
4. เร่งรัดวัคซีนในกลุ่มที่ไม่มาตามนัดโดยจนท./อสม.ติดตามอย่างต่อเนื่อง
5. เฝ้าระวังติดตามกลุ่มป่วยเบี่ยงวัคซีน อาจพิจารณาให้บริการเชิงรุกบางพื้นที่
6. บันทึกข้อมูลหลังให้บริการวัคซีนให้ครบถ้วน ถูกต้อง ทันเวลา
7. ให้รพสต./ศสม. ทำทะเบียนเด็กที่พ่อแม่ป่วยเบี่ยงวัคซีนไว้เป็นหลักฐาน
8. เฝ้าระวัง AEFI ภายหลังการได้รับวัคซีน 4 สัปดาห์

