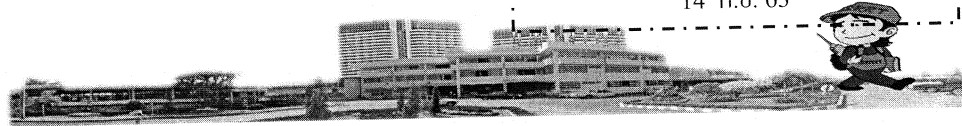


❖ สถานการณ์โรคติดต่อที่สำคัญ

โรคไข้เลือดออก

TB

งานป้องกันควบคุมโรคและระบาดวิทยา
14 ก.ย. 63

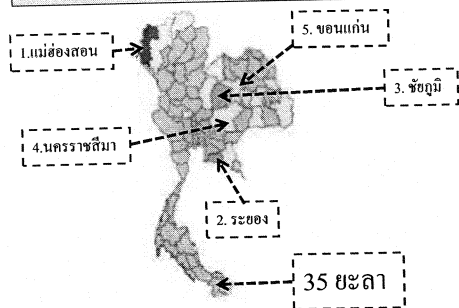


สถานการณ์โรคไข้เลือดออก



สถานการณ์โรคไข้เลือดออก ปี 2563

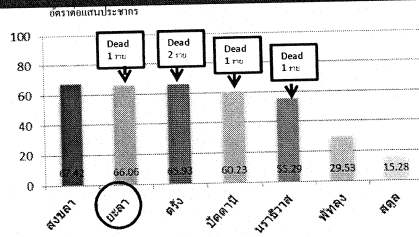
- สถานการณ์โรคไข้เลือดออกประเทศ (1 ม.ค.-11 ก.ย. 63)
 - ผู้ป่วย 52,845 ราย อัตราป่วย 79.57 ต่อประชากรแสนคน
 - ผู้ป่วยเสียชีวิต 36 ราย คิดเป็นอัตราราย 0.05 ต่อแสนประชากร
 - พบมากใน กลุ่มอายุ 15-24 ปี
 - พบมากใน อาชีพนักเรียน



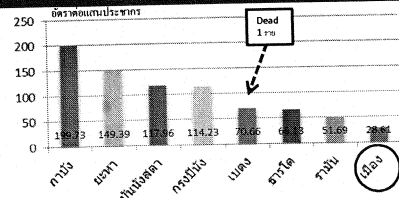
อัตราต่อแสนประชากร
□ 0 □ 0.01-100 □ >100-200
■ >200-300 ■ >300-400 ■ >400-500

ที่มา: ข้อมูลจากสำนักงานควบคุมโรคติดต่อ 11 ก.ย. 63

สถานการณ์โรคไข้เลือดออกระดับเขต จังหวัดยะลา อันดับที่ 2 ของเขต 12

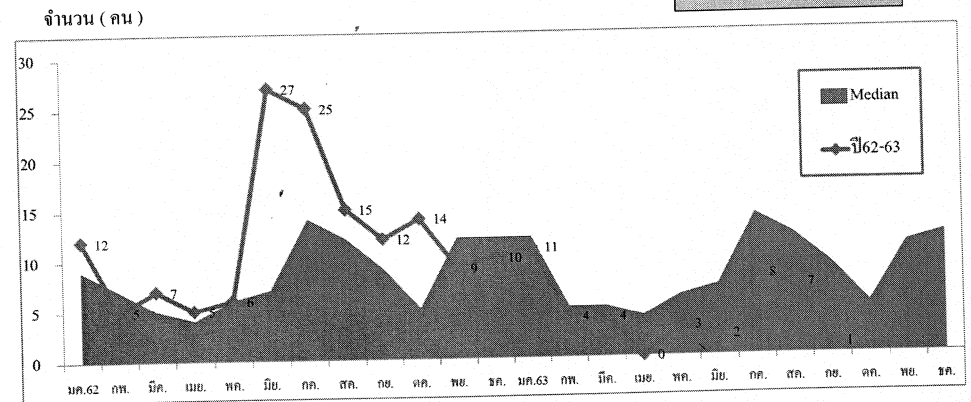


สถานการณ์โรคไข้เลือดออกระดับอำเภอ เมืองยะลา อันดับที่ 8 ของจังหวัดยะลา



จำนวนป่วยโรคไข้เลือดออกรายเดือน เครือข่ายอำเภอเมืองยะลา เปรียบเทียบข้อมูลปี 62 - 63 กับค่ามัธยฐาน 5 ปี ย้อนหลัง

- พบมากกลุ่มอายุ 15-24 ปี
- พบมากในอาชีพนักเรียน



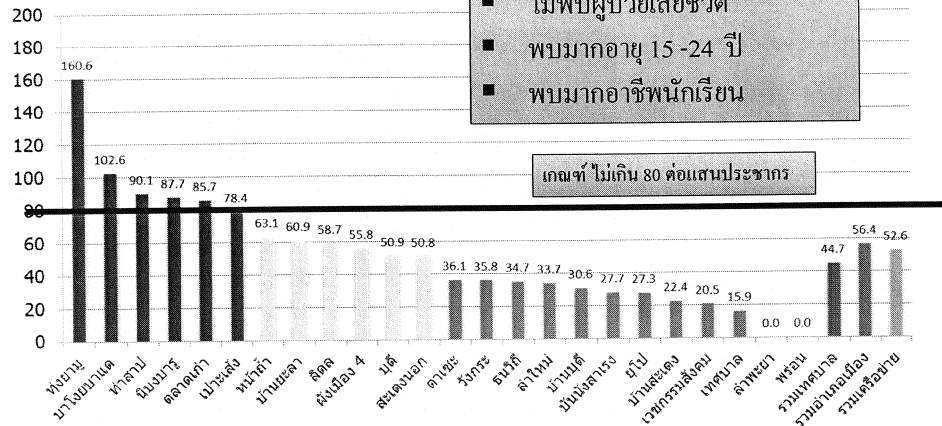
ที่มา: ศูนย์ระบาดอำเภอเมือง 14 ก.ย. 63

ผู้ป่วยโรคไข้เลือดออกอำเภอเมืองยะลา จำแนกรายสถานบริการ 1 ต.ค.62- 14 ก.ย.63

อัตราต่อแสนประชากร

ปีงบประมาณ

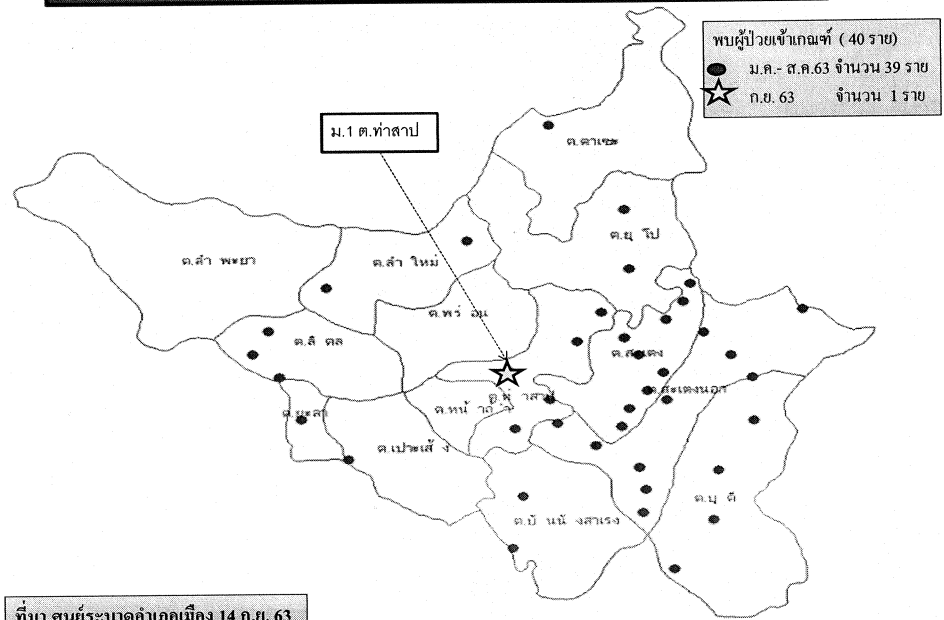
- อำเภอเมือง พบจำนวน 73 ราย
- อัตรา 52.6 ต่อแสนประชากร
- ไม่พบผู้ป่วยเสียชีวิต
- พบมากอายุ 15-24 ปี
- พบมากอาชีพนักเรียน



เกณฑ์ ไม่เกิน 80 ต่อแสนประชากร

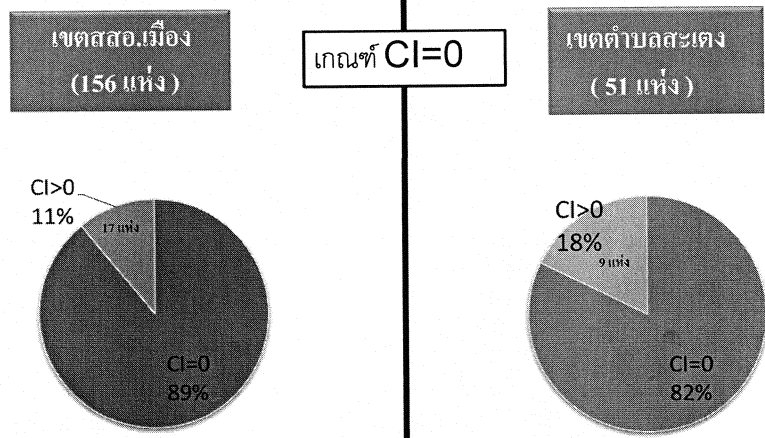
ที่มา ศูนย์ระบาดอำเภอเมือง 14 ก.ย.63

จำนวนผู้ป่วยโรคไข้เลือดออกอำเภอเมืองยะลา 1 ม.ค. - 11 ก.ย. 63



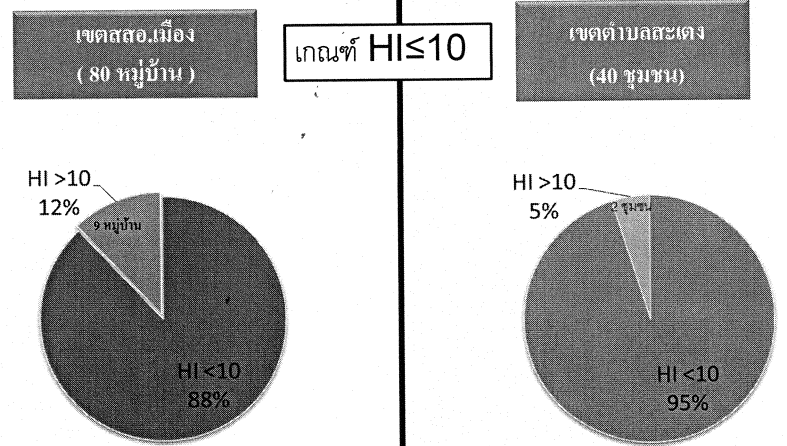
ที่มา ศูนย์ระบาดอำเภอเมือง 14 ก.ย.63

ผลการสำรวจความชุกดัชนีลูกน้ำยุงลายในโรงเรียน/ศพด./ปอเนาะ /วัด/มัสยิด/ศสม. /รพ.สต เครื่องข่ายอำเภอเมือง เดือน สิงหาคม 2563



ที่มา จากการสุ่มสำรวจประจำเดือน

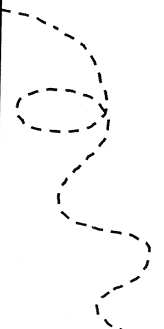
ผลการสำรวจอัตราความชุกลูกน้ำยุงลายในชุมชน เครื่องข่ายอำเภอเมือง เดือน สิงหาคม 2563



ที่มา จากการสุ่มสำรวจประจำเดือน



TB



ผลการดำเนินงานการคัดกรองวัณโรคในกลุ่มเสี่ยง

กลุ่มเป้าหมาย	เป้าหมาย (คน)	ผลงาน (คน)	ร้อยละ	ระยะเวลาดำเนินการ
เรือนจำกลางยะลา	2,100	1,748	83.24	31 ส.ค. - 8 ก.ย. 63
ผู้สัมผัสวัณโรคที่บ้าน	373	รพ.สต. 278 คน ศสม. 95 คน		รพ.สต. 14-16 ก.ย. 63 ศสม. 23-24 ก.ย. 63



สวัสดิ์