



# คุณภาพข้อมูล 43 เพิ่ม

## เครือข่ายบริการสุขภาพโรงพยาบาลยะลา

เสาวคนธ์ อัจฉาสา

ศูนย์ข้อมูลเครือข่าย โรงพยาบาลยะลา

### การส่งข้อมูล 43 เพิ่มทันเวลา เดือนสิงหาคม 2563

พยางค์	วันที่																															รวม			
	1	2	3	4	5	6	7	8	9	10	11	12	13	14	15	16	17	18	19	20	21	22	23	24	25	26	27	28	29	30	31				
10015 รพ.สต. บ้านยะลา	1	1	1	1	1	1	1	1	1	1	1	1	1	1	1	1	1	1	1	1	1	1	1	1	1	1	1	1	1	1	1	1	1	20	
10016 รพ.สต. บ้านนุสี	1	1	1	1	1	1	1	1	1	1	1	1	1	1	1	1	1	1	1	1	1	1	1	1	1	1	1	1	1	1	1	1	1	19	
10017 รพ.สต. นุสี	1	1	1	1	1	1	1	1	1	1	1	1	1	1	1	1	1	1	1	1	1	1	1	1	1	1	1	1	1	1	1	1	1	20	
10018 รพ.สต. ทุ่งไผ่	1	1	1	1	1	1	1	1	1	1	1	1	1	1	1	1	1	1	1	1	1	1	1	1	1	1	1	1	1	1	1	1	1	21	
10019 รพ.สต. บ้านขงมาย	2	1	1	1	1	1	1	1	1	1	1	1	1	1	1	1	1	1	1	1	1	1	1	1	1	1	1	1	1	1	1	1	1	22	
10020 รพ.สต. บ้านสิงโต	1	1	1	1	1	1	1	1	1	1	1	1	1	1	1	1	1	1	1	1	1	1	1	1	1	1	1	1	1	1	1	1	1	20	
10021 รพ.สต. บ้านห้วยสาบ	1	1	1	1	1	1	1	1	1	1	1	1	1	1	1	1	1	1	1	1	1	1	1	1	1	1	1	1	1	1	1	1	1	24	
10022 รพ.สต. บ้านถ้ำใหม่	1	1	1	1	1	1	1	1	1	1	1	1	1	1	1	1	1	1	1	1	1	1	1	1	1	1	1	1	1	1	1	1	1	20	
10023 รพ.สต. บ้านท่าเสา	1	1	1	1	1	1	1	1	1	1	1	1	1	1	1	1	1	1	1	1	1	1	1	1	1	1	1	1	1	1	1	1	1	23	
10024 รพ.สต. บ้านท่าเรือ	1	1	1	1	1	1	1	1	1	1	1	1	1	1	1	1	1	1	1	1	1	1	1	1	1	1	1	1	1	1	1	1	1	22	
10025 รพ.สต. บ้านเมือง	1	1	1	1	1	1	1	1	1	1	1	1	1	1	1	1	1	1	1	1	1	1	1	1	1	1	1	1	1	1	1	1	1	21	
10026 รพ.สต. บ้านเตา	1	1	1	1	1	1	1	1	1	1	1	1	1	1	1	1	1	1	1	1	1	1	1	1	1	1	1	1	1	1	1	1	1	20	
10027 รพ.สต. บ้านป่าห้วยไผ่	1	1	1	1	1	1	1	1	1	1	1	1	1	1	1	1	1	1	1	1	1	1	1	1	1	1	1	1	1	1	1	1	1	19	
10028 รพ.สต. สันตอมล	1	1	1	1	1	1	1	2	2	1	1	1	1	1	1	1	1	1	1	1	1	1	1	1	1	1	1	1	1	1	1	1	1	27	
10029 รพ.สต. บ้านวังหระ	1	1	1	1	1	1	1	1	1	1	1	1	1	1	1	1	1	1	1	1	1	1	1	1	1	1	1	1	1	1	1	1	1	20	
10030 รพ.สต. บ้านถ้ำใหญ่	1	1	1	1	1	1	1	1	1	1	1	1	1	1	1	1	1	1	1	1	1	1	1	1	1	1	1	1	1	1	1	1	1	20	
10664 รพ. ยะลา	2	1	1	1	1	1	1	2	1	1	1	1	1	1	1	1	1	1	1	1	1	1	1	1	1	1	1	1	1	1	1	1	1	19	
12238 รพ. สิริวิมล																																			0
14108 รพ.สต. บ้านบึงเขาแดง	1	1	1	1	1	1	1	1	1	1	1	1	1	1	1	1	1	1	1	1	1	1	1	1	1	1	1	1	1	1	1	1	1	20	
14663 รพ. สันติสุขสงขลา	1	1	1	1	1	1	1	1	1	1	1	1	1	1	1	1	1	1	1	1	1	1	1	1	1	1	1	1	1	1	1	1	1	2	
15226 ศูนย์สุขภาพชุมชนบ้านสละแดง	2	1	1	1	1	1	1	1	1	1	1	1	1	1	1	1	1	1	1	1	1	1	1	1	1	1	1	1	1	1	1	1	1	19	
15227 ศูนย์สุขภาพชุมชนเขาแดง	2	1	1	1	1	1	1	1	1	1	1	1	1	1	1	1	1	1	1	1	1	1	1	1	1	1	1	1	1	1	1	1	1	19	
22751 ศูนย์สุขภาพชุมชนบ้านจางงะเขยง	2	1	1	1	1	1	1	1	1	1	1	1	1	1	1	1	1	1	1	1	1	1	1	1	1	1	1	1	1	1	1	1	1	17	
24017 ศูนย์บริการสาธารณสุข 3 เขตเทศบาลนครยะลา	2	1	1	1	1	1	1	1	1	1	1	1	1	1	1	1	1	1	1	1	1	1	1	1	1	1	1	1	1	1	1	1	1	19	
24018 ศูนย์บริการสาธารณสุข 4 เขตเทศบาลนครยะลา	2	1	1	1	1	1	1	1	1	1	1	1	1	1	1	1	1	1	1	1	1	1	1	1	1	1	1	1	1	1	1	1	1	1	10
24705 ศูนย์บริการสาธารณสุข 1 เขตเทศบาลนครยะลา	2	1	1	1	1	1	1	1	1	1	1	1	1	1	1	1	1	1	1	1	1	1	1	1	1	1	1	1	1	1	1	1	1	1	20
77064 รพ. สต. 6 มิถุนา	1	1	1	1	1	1	1	1	1	1	1	1	1	1	1	1	1	1	1	1	1	1	1	1	1	1	1	1	1	1	1	1	1	1	20
88745 ศูนย์สุขภาพชุมชนเมืองนครยะลา	2	1	1	1	1	1	1	1	1	1	1	1	1	1	1	1	1	1	1	1	1	1	1	1	1	1	1	1	1	1	1	1	1	1	19





## คุณภาพข้อมูล 43 เพิ่ม งานอนามัยแม่และเด็ก

- ตัวชี้วัด หน่วยบริการทุกแห่งผ่านเกณฑ์คุณภาพข้อมูล (43 เพิ่ม) ใน 4 เพิ่มงานอนามัยแม่และเด็ก(เพิ่ม Labor, ANC, Prenatal, Newborn) ค่าเป้าหมาย.....ร้อยละ 98.....
- รพ.สต.และศสม. จะประเมินเฉพาะเพิ่ม ANC และ prenatal
- รพ. จะประเมิน เพิ่ม Labor และ newborn



## คุณภาพข้อมูล 43 เพิ่ม งานอนามัยแม่และเด็ก

### สำหรับศสม./รพ.สต.

- เพิ่ม anc ทุกหน่วยบริการ ผ่าน ร้อยละ 100
- เพิ่ม prenatal หน่วยบริการส่วนใหญ่ ผ่าน ร้อยละ 100 ยกเว้น พร่อน ทำได้ร้อยละ 99.91 และเป้าสั่งทำได้ร้อยละ 99.86

### สำหรับ รพ.

- เพิ่ม Labor เฉพาะรพ. ผ่านเกณฑ์ ร้อยละ 100
- เพิ่ม newborn เฉพาะรพ. ผ่านเกณฑ์ ร้อยละ 100

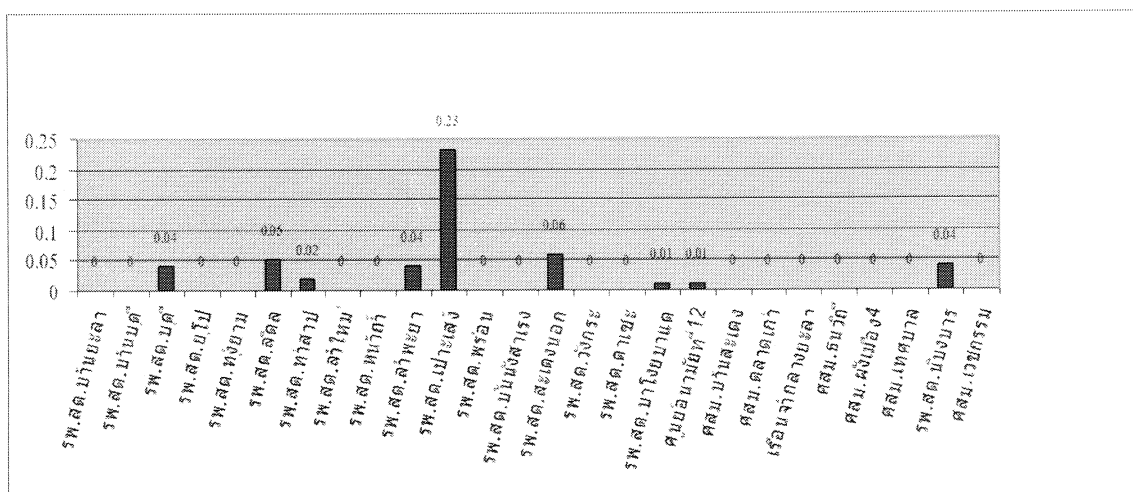
## คุณภาพข้อมูล Person ตามตัวชีวิตกระทรวง

- เลขที่บัตรประชาชนว่าง โดยที่สัญชาติเป็นไทย  
ทุกหน่วยบริการ ไม่มี ยกเว้น รพ.ยะลา มีอีก 27 คน
- เลขที่บัตรประชาชนผิด MOD11 โดยที่สัญชาติเป็นไทย
- เลขที่บัตรประชาชนเป็นเลข GEN ตามรูปแบบของ HIS โดยที่สัญชาติเป็นไทย  
ทุกหน่วยบริการ ไม่มี ยกเว้น รพ.ยะลา มีอีก 186 คน
- สัญชาติไทย แต่ ชื่อ-นามสกุลและเลขประชาชน ต้องสงสัยว่าไม่ใช่คนไทย  
— ทุกหน่วยบริการ ไม่มี ยกเว้น รพ.ยะลา มีอีก 186 คน



Copyright © 2014 HDC  
All rights reserved.

## ร้อยละเลขที่บัตรประชาชนผิด MOD11 โดยที่สัญชาติเป็นไทย



## คุณภาพข้อมูล Person ตามตัวชี้วัดกระทรวง

- ประชากรในเขต ไม่สามารถเชื่อมโยงบ้านที่อยู่ในเขตได้
  - ทุกหน่วย ไม่มีข้อผิดพลาด ยกเว้น ตลาดเก่า ผิดพลาด 2 คน
- ประชากรในเขต อายุเกิน 100 ปี/วันเดือนปีเกิดไม่ถูกต้อง
  - 15 ราย คิดเป็นร้อยละ 0.01
- ประชากรในเขตได้รับผิดชอบซ้ำซ้อน 622 คน
  - เรือนจำซ้ำซ้อน 272 คน (14.81%)
  - รพ.สต. สะแดงนอกซ้ำซ้อน 166 คน (1.38%)

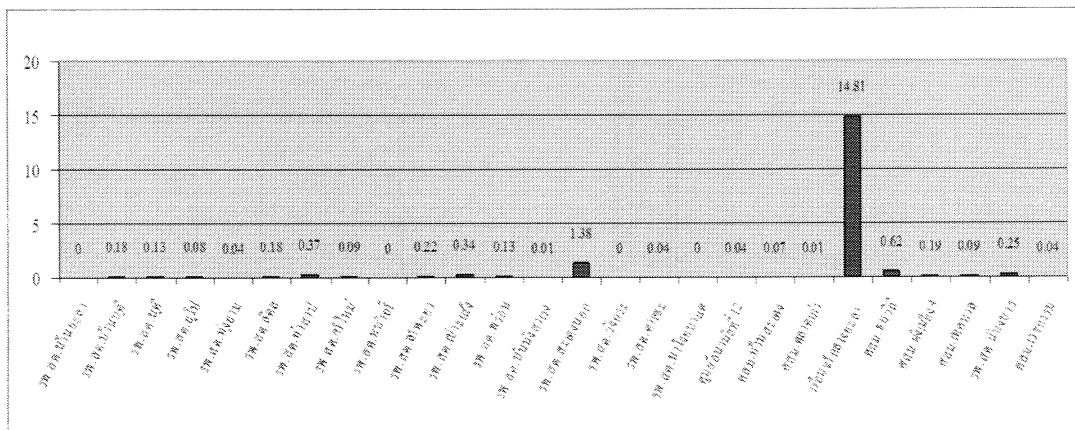


Copyright © 2014 MHC.  
All rights reserved.

เครือข่ายบริการสุขภาพ	B	A	ร้อยละ	เครือข่ายบริการสุขภาพ	B	A	ร้อยละ
10015 โรงพยาบาลส่งเสริมสุขภาพตำบลบ้านยะลา ตำบลยะลา	3,297	0	0	10023 โรงพยาบาลส่งเสริมสุขภาพตำบลบ้านหน้าถ้ำ ตำบลหน้าถ้ำ	3,190	0	0
10016 โรงพยาบาลส่งเสริมสุขภาพตำบลบ้านนุติ ตำบลนุติ	3,287	6	0.18	10024 โรงพยาบาลส่งเสริมสุขภาพตำบลบ้านท่าเนียบ ตำบลลำพะยา	4,167	9	0.22
10017 โรงพยาบาลส่งเสริมสุขภาพตำบลนุติ ตำบลนุติ	6,094	8	0.13	10025 โรงพยาบาลส่งเสริมสุขภาพตำบลบ้านเนียง ตำบลปะเส็ง	4,942	17	0.34
10018 โรงพยาบาลส่งเสริมสุขภาพตำบลยุโป	3,693	3	0.08	10026 โรงพยาบาลส่งเสริมสุขภาพตำบลบ้านตาสา ตำบลพร่อน	4,709	6	0.13
10019 โรงพยาบาลส่งเสริมสุขภาพตำบลบ้านทุ่งยามู ตำบลยุโป	2,485	1	0.04	10027 โรงพยาบาลส่งเสริมสุขภาพตำบลบ้านบันนังนุโย ตำบลบันนังสาเร็ง	7,260	1	0.01
10020 โรงพยาบาลส่งเสริมสุขภาพตำบลบ้านลิคิล ตำบลลิคิล	5,104	9	0.18	10028 โรงพยาบาลส่งเสริมสุขภาพตำบลสะแดงนอก ตำบลสะแดง	12,014	166	1.38
10021 โรงพยาบาลส่งเสริมสุขภาพตำบลบ้านท่าสาป ตำบลท่าสาป	7,893	29	0.37	10029 โรงพยาบาลส่งเสริมสุขภาพตำบลบ้านวังกระ ตำบลตาเซะ	2,805	0	0
10022 โรงพยาบาลส่งเสริมสุขภาพตำบลบ้านลำใหม่ ตำบลลำใหม่	5,864	5	0.09	10030 โรงพยาบาลส่งเสริมสุขภาพตำบลบ้านตาเซะ ตำบลตาเซะ	2,681	1	0.04

เครือข่ายบริการสุขภาพ	B	A	ร้อยละ
14108 โรงพยาบาลส่งเสริมสุขภาพตำบลบ้านบาโจยบาแตตำบลสะเตงนอก	6,986	3	0.04
15226 ศูนย์สุขภาพชุมชนบ้านสะเตง	8,606	6	0.07
15227 ศูนย์สุขภาพชุมชนตลาดเก่า	11,511	1	0.01
22751 สถานพยาบาลเรือนจำกลางยะลา	1,837	272	14.81
24017 ศูนย์บริการสาธารณสุข 3 เทศบาลนครยะลา	5,770	36	0.62
24018 ศูนย์บริการสาธารณสุข 4 เทศบาลนครยะลา	7,244	14	0.19
24705 ศูนย์บริการสาธารณสุข 1 เทศบาลนคร	7,808	7	0.09
77684 โรงพยาบาลส่งเสริมสุขภาพตำบลนิบงบารู	8,096	20	0.25
99745 ศูนย์สุขภาพชุมชนเมืองเวชกรรม	4,622	2	0.04

### ร้อยละประชากรในเขตรับผิดชอบซ้ำซ้อน (622 คน)





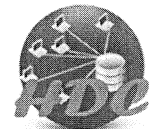






## คุณภาพข้อมูล Person ตามตัวชี้วัดกระทรวง

- ประชากรในเขต ไม่สามารถเชื่อมโยงบ้านที่อยู่ในเขตได้
  - ทุกหน่วย ไม่มีข้อผิดพลาด ยกเว้น ตลาดเก่า ผิดพลาด 2 คน
- ประชากรในเขต อายุเกิน 100 ปี/วันเดือนปีเกิดไม่ถูกต้อง
  - 15 ราย คิดเป็นร้อยละ 0.01
- ประชากรในเขตได้รับผิดชอบซ้ำซ้อน 622 คน
  - เรือนจำซ้ำซ้อน 272 คน (14.81%)
  - รพ.สต. สะเตงนอกซ้ำซ้อน 166 คน (1.38%)



Copyright © 2014 HDC.  
All rights reserved.

เครือข่ายบริการสุขภาพ	B	A	ร้อยละ
10015 โรงพยาบาลส่งเสริมสุขภาพตำบลบ้านยะลา ตำบลยะลา	3,297	0	0
10016 โรงพยาบาลส่งเสริมสุขภาพตำบลบ้านนุดี ตำบลนุดี	3,287	6	0.18
10017 โรงพยาบาลส่งเสริมสุขภาพตำบลนุดี ตำบลนุดี	6,094	8	0.13
10018 โรงพยาบาลส่งเสริมสุขภาพตำบลยุโป	3,693	3	0.08
10019 โรงพยาบาลส่งเสริมสุขภาพตำบลบ้านทุ่งยามู ตำบลยุโป	2,485	1	0.04
10020 โรงพยาบาลส่งเสริมสุขภาพตำบลบ้านลิดล ตำบลลิดล	5,104	9	0.18
10021 โรงพยาบาลส่งเสริมสุขภาพตำบลบ้านท่าสาป ตำบลท่าสาป	7,893	29	0.37
10022 โรงพยาบาลส่งเสริมสุขภาพตำบลบ้านลำใหม่ ตำบลลำใหม่	5,864	5	0.09

เครือข่ายบริการสุขภาพ	B	A	ร้อยละ
10023 โรงพยาบาลส่งเสริมสุขภาพตำบลบ้านหน้าถ้ำ ตำบลหน้าถ้ำ	3,190	0	0
10024 โรงพยาบาลส่งเสริมสุขภาพตำบลบ้านท่าเนียบ ตำบลลำพะยา	4,167	9	0.22
10025 โรงพยาบาลส่งเสริมสุขภาพตำบลบ้านเนียง ตำบลเปาะเล้ง	4,942	17	0.34
10026 โรงพยาบาลส่งเสริมสุขภาพตำบลบ้านตาสา ตำบลพร่อน	4,709	6	0.13
10027 โรงพยาบาลส่งเสริมสุขภาพตำบลบ้านบันนังนอย ตำบลบันนังสาเร้ง	7,260	1	0.01
10028 โรงพยาบาลส่งเสริมสุขภาพตำบลสะเตงนอก ตำบลสะเตง	12,014	166	1.38
10029 โรงพยาบาลส่งเสริมสุขภาพตำบลบ้านวังกระ ตำบลตาเซะ	2,805	0	0
10030 โรงพยาบาลส่งเสริมสุขภาพตำบลบ้านตาเซะ ตำบลตาเซะ	2,681	1	0.04

เครือข่ายบริการสุขภาพ	B	A	ร้อยละ
14108 โรงพยาบาลส่งเสริมสุขภาพตำบลบ้านนาโงยบาแด ตำบลสะเตงนอก	6,986	3	0.04
15226 ศูนย์สุขภาพชุมชนบ้านสะเตง	8,606	6	0.07
15227 ศูนย์สุขภาพชุมชนตลาดเก่า	11,511	1	0.01
22751 สถานพยาบาลเรือนจำกลางยะลา	1,837	272	14.81
24017 ศูนย์บริการสาธารณสุข 3 เทศบาลนครยะลา	5,770	36	0.62
24018 ศูนย์บริการสาธารณสุข 4 เทศบาลนครยะลา	7,244	14	0.19
24705 ศูนย์บริการสาธารณสุข 1 เทศบาลนคร	7,808	7	0.09
77684 โรงพยาบาลส่งเสริมสุขภาพตำบลนิบงบารู	8,096	20	0.25
99745 ศูนย์สุขภาพชุมชนเมืองเวชกรรม	4,622	2	0.04

## ร้อยละประชากรในเขตได้รับผิดชอบซ้ำซ้อน (622 คน)

