

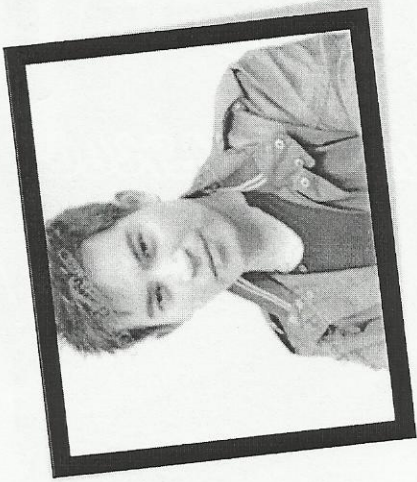
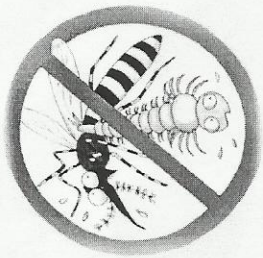


### สถานการณ์โรคติดต่อที่สำคัญ

- ▶ สถานการณ์โรคไข้เลือดออก
- ▶ การตรวจสุขภาพหลังกลับจากอียิปต์
- ▶ การเฝ้าระวังโรค MERS
- ▶ วัคซีน Polio

นตมด ฉายแสงเจริญ  
งานป้องกันควบคุมโรคและระบาดวิทยา  
13 พฤศจิกายน 2558

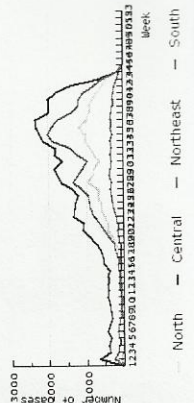
## โรคไข้เลือดออก



## ประเทศไทย ตั้งแต่ 1 ม.ค. - 2 พ.ย. 2558

- พบผู้ป่วย 102,761 ราย จาก 77 จังหวัด
- อัตราป่วย 157.79 ต่อแสนประชากร
- เสียชีวิต 102 ราย
- อัตราป่วยตาย 0.16 ต่อแสนประชากร
- พบมากในกลุ่มอายุ 15-24 ปี
- พบมากในกลุ่มนักเรียน

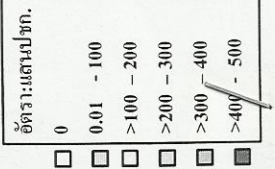
Number of cases by week of onset and region, 2558



ที่มา: ข้อมูลจากศูนย์ควบคุมโรคไทย

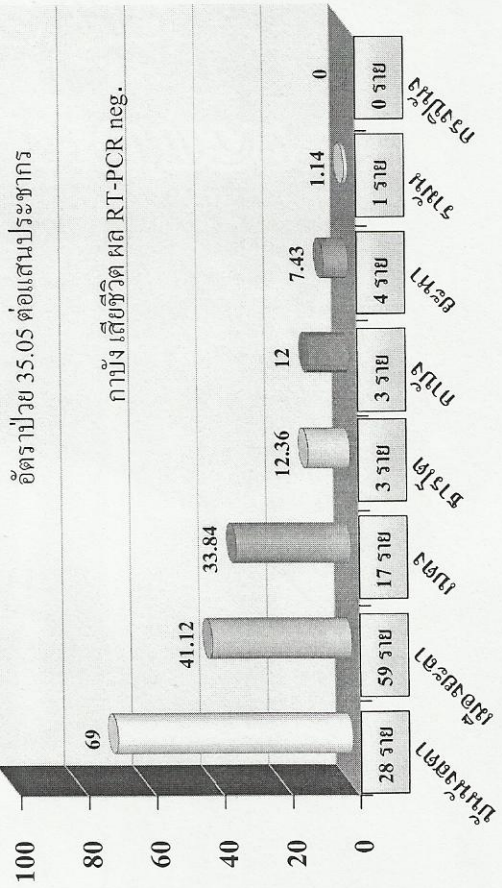
จ.ยะลา ลำดับที่ 76

1. เพชรบุรี
2. ระยอง
3. ราชบุรี
4. อุทัยธานี
5. ปราจีนบุรี



## อัตราป่วยโรคไข้เลือดออกรายอำเภอ จังหวัดยะลา 1 ม.ค. - 9 พ.ย. 58

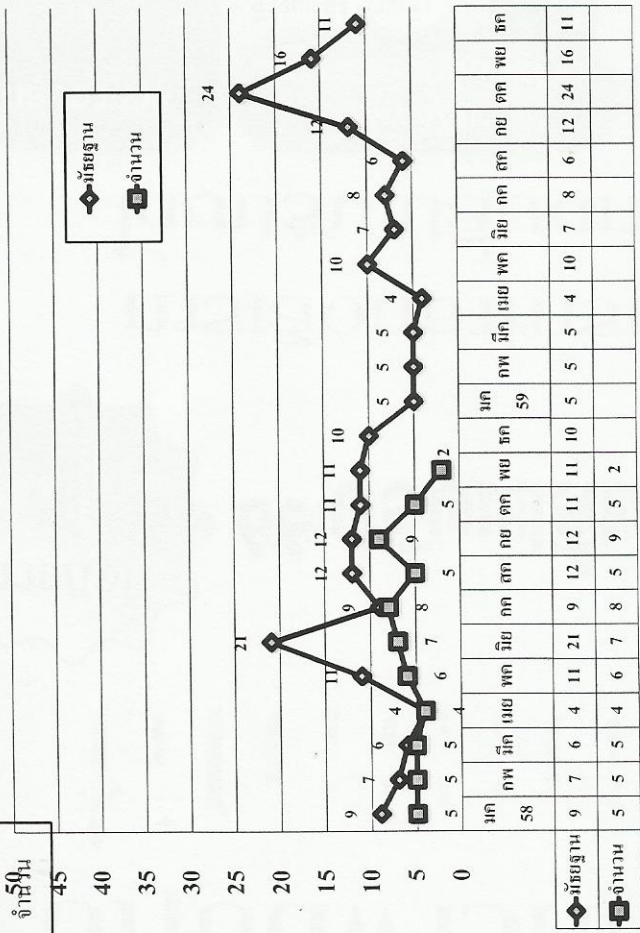
อัตราต่อแสนประชากร



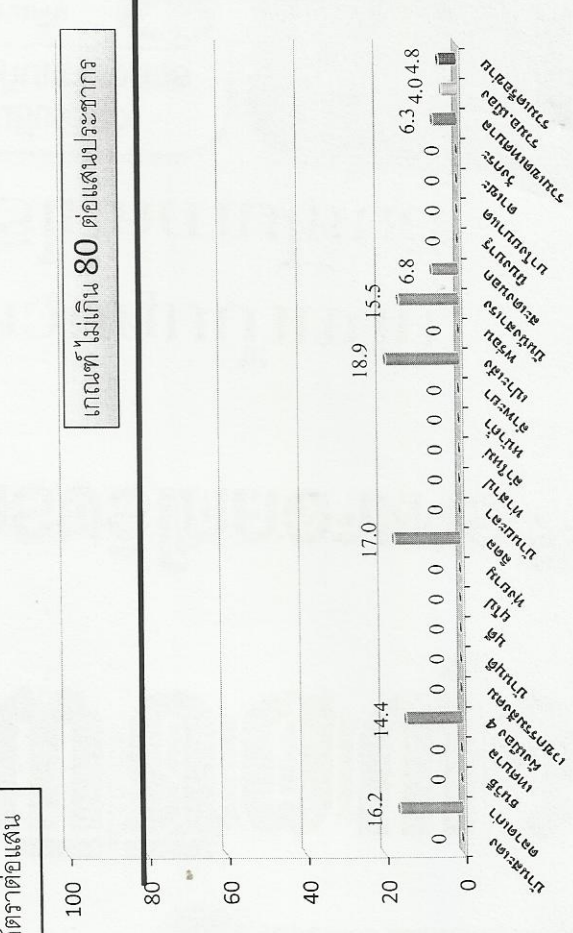
ที่มา ศูนย์ระบาด สกย.ยะลา



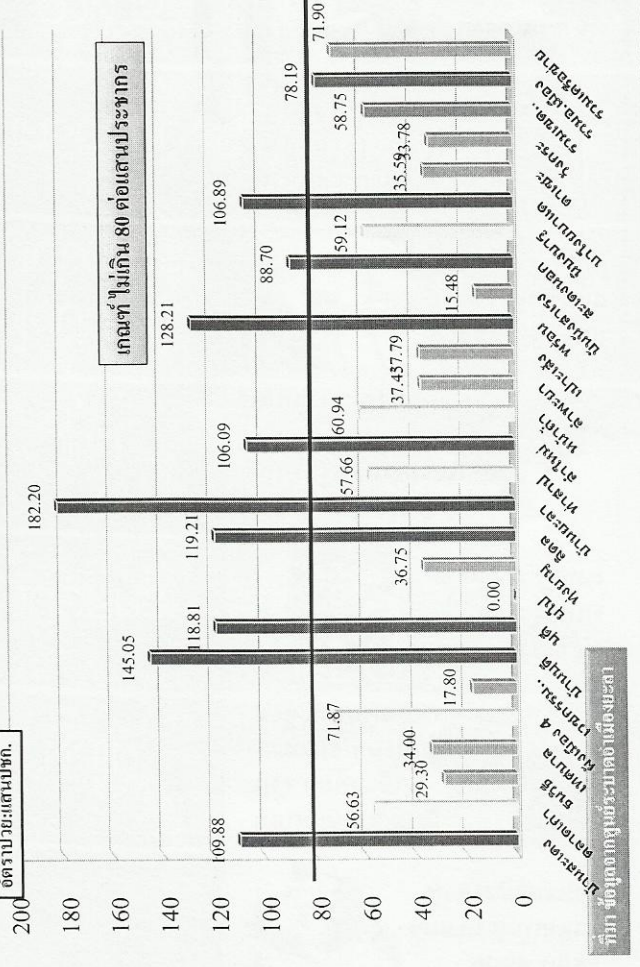
**จำนวนผู้ป่วยโรคไข้เลือดออกเครือข่ายโรงพยาบาลยะลาปี 58-59**



**อัตราป่วยโรคไข้เลือดออกเครือข่ายโรงพยาบาลยะลา 1 ต.ค. 58 - 13 พ.ย. 58**



**อัตราป่วยโรคไข้เลือดออกเครือข่ายโรงพยาบาลยะลา 1 ต.ค. 57-30 ก.ย. 58**



**ผู้ป่วยไข้เลือดออก เดือน ตุลาคม 2558**

สถานที่	จำนวน
ตลาดเก่า	0
ตม.	0
พื้นที่พบผู้ป่วย	0
รพ.สต.	0
พื้นที่พบผู้ป่วย	0
บ้านน้ำเสาะเรียง	หมู่ 3
ดีดิด	หมู่ 5
ตะตงนอก	หมู่ 6
เปาะเต็ง	หมู่ 1



ผู้ป่วยไข้เลือดออก เดือน พฤศจิกายน 2558

คสม.	พื้นที่พบผู้ป่วย
ตลาดเก่า	ถ. ธีระภรณ์ (ชุมชนรวมใจ)
ฝั่งเมือง 4	ซ.สุขเกษ 2 (ชุมชนหลังกองร้อย)

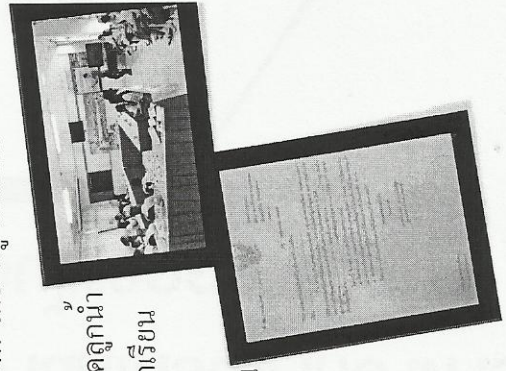
แนวทางแก้ไขในเขตเทศบาลนครยะลา

ในโรงเรียน ขอความร่วมมือให้ดำเนินการ

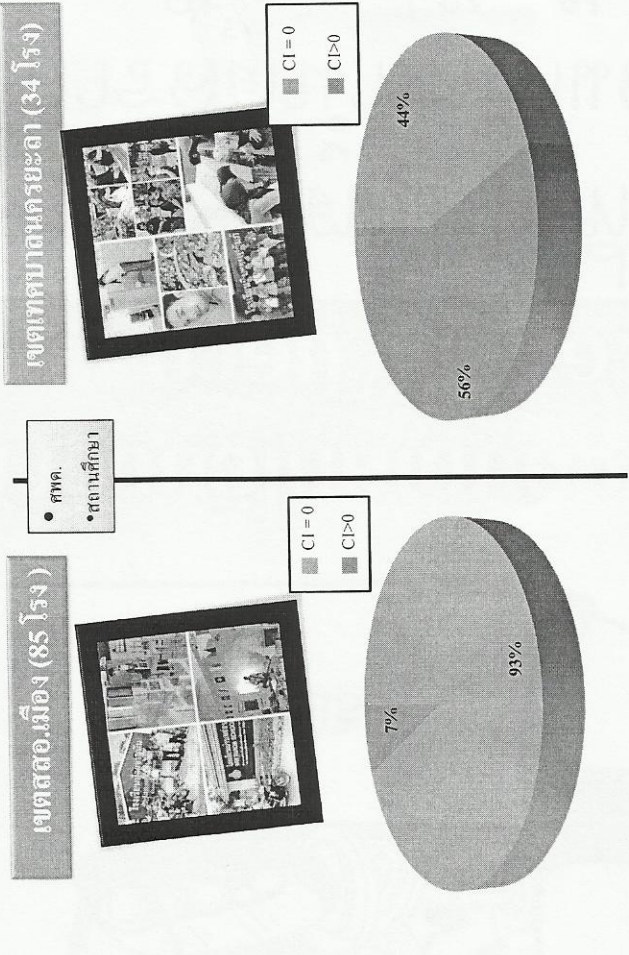
1. จัดกิจกรรมสำรวจและกำจัดลูกน้ำยุงลายทุกสัปดาห์ โดย ครู นักเรียน
2. ปรับปรุงสิ่งแวดล้อมในโรงเรียนให้เป็นเขตปลอดลูกน้ำ
3. จัดกิจกรรมให้ความรู้เรื่องโรคไข้เลือดออกแก่นักเรียน

เจ้าหน้าที่

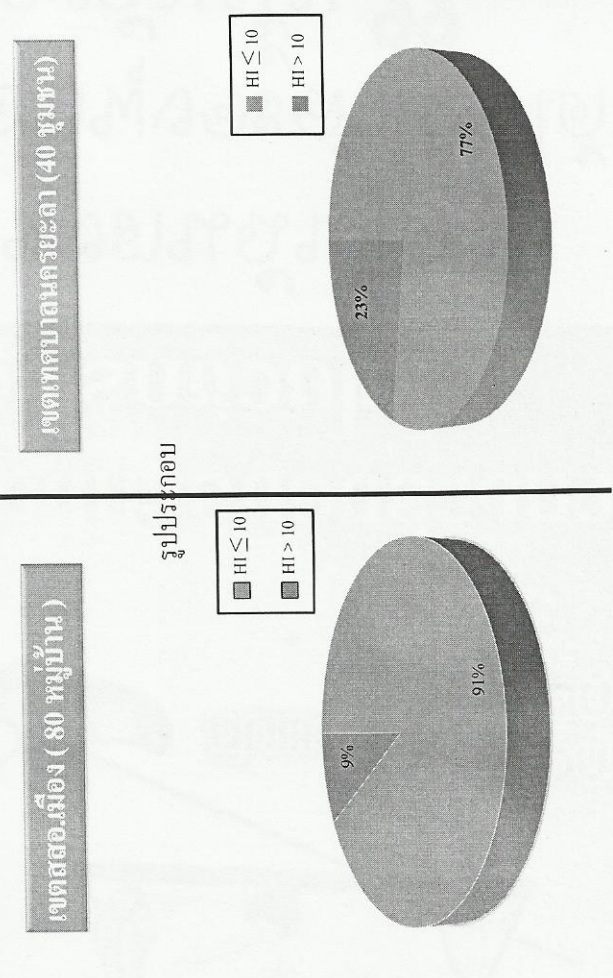
1. สุ่มประเมินดัชนีลูกน้ำยุงลายในโรงเรียนทุกเดือน
2. แจ้งผลสู่ผู้ประกอบการมีดัชนีลูกน้ำยุงลายในโรงเรียน เพื่อรับทราบข้อมูล ให้ความสำคัญและสร้างความสะดวก



ผลการสำรวจความชุกถูกนำยุงลายในโรงเรียนเครือข่ายยะลา เดือน ต.ค. 58



ผลการสำรวจอัตราความชุกถูกนำยุงลายในชุมชน เครือข่ายยะลา เดือน ต.ค. 58





### การดำเนินงาน

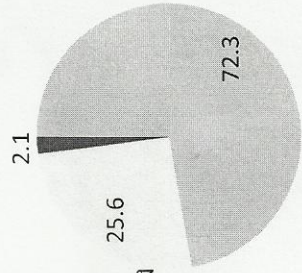
- เน้นรณรงค์ในชุมชนที่มีผู้ป่วย แหล่งระบาด อย่างต่อเนื่อง
- แจงเตือน เพื่อให้ตระหนักถึงการทำลายแหล่งเพาะพันธุ์ลูกน้ำ ทุกสัปดาห์
- สุ่มสำรวจค่าดัชนีลูกน้ำยุงลายทุกเดือน
- ใช้มาตรการเข้มงวดเมื่อพบผู้ป่วยโรคไข้เลือดออก



### การตรวจสอบสภาพหลังเดินทางกลับจากอียิปต์

### การตรวจสอบสภาพหลังเดินทางกลับจากอียิปต์

- ผู้เดินทาง 385 คน
- ได้รับการตรวจสอบสภาพ 383 คน ร้อยละ 99.48
- ไม่ได้ตรวจ 2 คน
  - เสียชีวิต 1 ราย MI
  - อยู่ภูเกิด 1 ราย
- ผลการตรวจปกติเสี่ยงปานกลาง เสี่ยงสูง



### การเฝ้าระวัง MERS

- ผู้เดินทาง 385 คน
- มีอาการระบบทางเดินหายใจ 93 คน ร้อยละ 24.15
- เข้าข่ายการสอบสวนโรค MERS (รับ Admitted) จำนวน 13 คน ร้อยละ 3.37
- ผล MERS neg 13 ราย
- ผล Flu A pos 3 ราย



## วัคซีนโปลิโอ

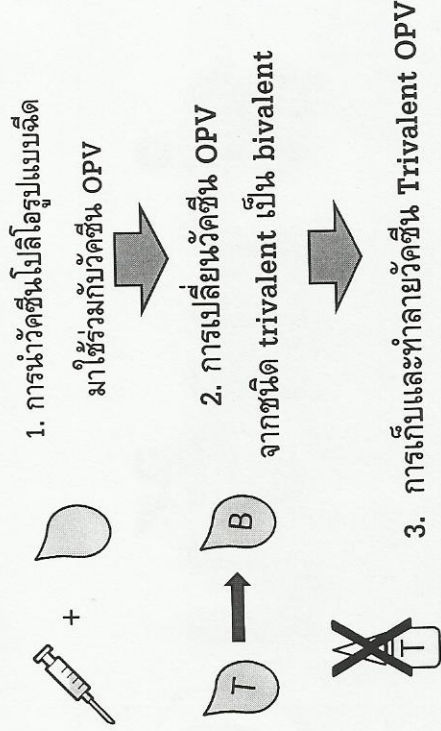
### การรณรงค์หยอดวัคซีนโปลิโอ

- ครั้งที่ 1 วันพุธ 16 ธค 58
- ครั้งที่ 2 วันพุธ 20 มค 59

## การปรับเปลี่ยน การใช้วัคซีนโปลิโอ

Polio มี 3 สายพันธุ์ Type 1, 2, 3  
เกิดโรคโปลิโอจาก วัคซีน (Type 2) ในประเทศลาว ยูเครน แอฟกานิสถาน

### กระบวนการดำเนินงาน









# ตัวสัตว์

