

### การกำหนดเป้าหมายประชากร ปี 2558

ตำรวจคนธ์ อากออาสา  
ศูนย์ข้อมูลเคสร้อยละ

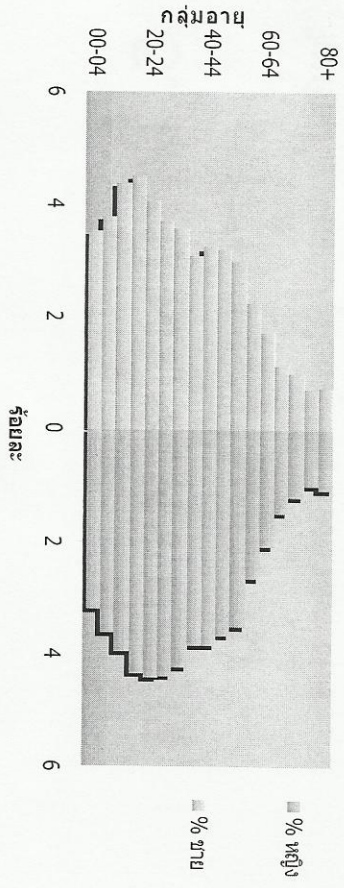
### สถิติชีพ ปี 2557

อัตราการเกิด = 17.6 ต่อพันประชากร

อัตราการตาย = 4.48 ต่อพันประชากร

- อายุขัยเฉลี่ย เพศชาย = 78.38 ปี
- อายุขัยเฉลี่ย เพศหญิง = 83.75 ปี

### ปริมาณประชากร อำเภอเมืองยะลา ข้อมูล ณ วันที่ 30 กันยายน 2557



### อัตราการเกิด คำนวณจากฐานทะเบียนราษฎร

จังหวัด	จำนวน	จำนวน	พื้นที่	พื้นที่	อัตรา	อัตรา	อัตรา	ปี
ยะลา	837	898	52,495	51,030	15.9	17.6	18.0	17.2
ยะลา	1,753	1,817	102,040	101,258	17.2	17.9	18.2	17.8
เมืองยะลา	2,590	2,715	154,535	152,288	16.8	17.8	18.1	17.6

ผลการดำเนินงานการบันทึกข้อมูลการคลอดใน JHCIS

ปี 2557

สถานบริการ	จำนวนหญิงคลอดจากทะเบียนราษฎร์	ผลการบันทึกข้อมูลหญิงคลอดปี 57 ใน JHCIS เทียบกับข้อมูลการคลอดจากทะเบียนราษฎร์	คิดเป็นร้อยละ
	รวม ต. สะเตंग	858	
รวม. ศสอ. เมือง	1,813	785	43.3
รวม. นครโฮขาย	2,671	1331	49.8

เปรียบเทียบเป้าหมายประชากรในกลุ่มอายุสำคัญใน JHCIS กับบัญชีสส.

	1. กลุ่มสตรี 15-14 ปี (ปี 57)	2. กลุ่มเด็ก 15-14 ปี (ปี 57)	3. กลุ่มเด็ก 15-14 ปี (ปี 57)	4. กลุ่มเด็ก 15-14 ปี (ปี 57)	5. กลุ่มเด็ก 15-14 ปี (ปี 57)	6. กลุ่มเด็ก 15-14 ปี (ปี 57)	7. กลุ่มเด็ก 15-14 ปี (ปี 57)	8. กลุ่มเด็ก 15-14 ปี (ปี 57)	9. กลุ่มเด็ก 15-14 ปี (ปี 57)	10. กลุ่มเด็ก 15-14 ปี (ปี 57)
JHCIS / รวมเขตเทศบาล	2,699	8,606	4,263	31,028	11,918	23,434	6,315	47,301		
บัญชีสส./รวมเขตเทศบาล	2,694	6,695		31,890	21046	23609	6393	47,656		
ส่วนต่าง	5	1,911		-862	-9,128	-175	-78	-355		
JHCIS / รวมเขตสสอ. เมือง	7,325	21,858	10,704	61,295	19,521	40,272	11,014	96,751		
รวมเขตสสอ. เมือง	7,452	16,501		64,556	37965	41770	11478	99,763		
ส่วนต่าง	-127	5,357		-3,261	-18,444	-1,498	-464	-3,012		
JHCIS / รวมนครโฮขาย	10,024	30,464	14,967	92,323	31,439	63,706	17,329	144,052		
บัญชีสส./รวมนครโฮขาย	10,146	23,196		96,446	59011	65379	17871	147,419		
ส่วนต่าง	-122	7,268		-4,123	-27,572	-1,673	-542	-3,367		

เป้าหมายประชากร

เพื่อการดำเนินงานสาธารณสุข ปี 58

ฐานข้อมูลบัญชีสส.	เขตเทศบาล (คน)	เขตศสอ.เมือง (คน)	รวมนครโฮขาย (คน)
ฐานข้อมูล JHCIS	47,656	99,763	147,419
ฐานข้อมูล HDC	47,301	96,751	144,052
ฐานข้อมูล HDC 43 แห่ง (ต.จ. ยะลา)	56,162	87,415	143,614
ส่วนต่างระหว่าง JHCIS กับ HDC	8,861	-9,336	-438

สรุปผลว่า ?

- เครื่องขยายจะเอาฐานไหนเป็นเป้าหมายการทำงานดี?

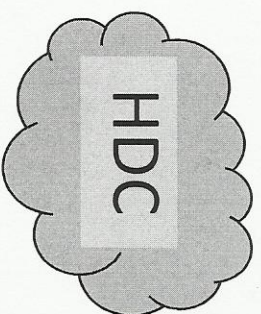
บัญชีสส.

OR

JHCIS

OR

HDC



สูงมาก จาก JHCIS

เป้าหมายประชากร

เพื่อการดำเนินงานสาธารณสุข ปี 58

เขตเทศบาล	เขตสตอ เมือง	รวมเครือข่าย
(คน)	(คน)	(คน)
จำนวนข้อมูลบัญชีต.	47,656	99,763
จำนวนข้อมูล JHCIS	47,301	96,751
จำนวนข้อมูล HDC	56,162	87,415
จำนวนข้อมูล (เฉลี่ย ฯลฯ)		143,614
จำนวนต่างระหว่าง JHCIS กับ HDC	8,861	-9,336
		-438

ผลการตรวจสอบข้อมูลประชากรใน JHCIS เปรียบเทียบกับฐาน สปสช.

รหัสสถานบริการ	Back up JHCIS เดือนกันยายน 2557				Back up JHCIS เดือนตุลาคม 2557			
	คนตาย ยังไม่ ตาย	เลข ประจำ ตัว	ชื่อ สกุล ไม่ ตรง กับ สำ เนา	ชื่อ สกุล ไม่ ตรง กับ สำ เนา	คน ตาย ยังไม่ ตาย	เลข ประจำ ตัว ไม่ ตรง กับ สำ เนา	ชื่อ สกุล ไม่ ตรง กับ สำ เนา	ชื่อ สกุล ไม่ ตรง กับ สำ เนา
1522	0	0	12	18	53	83	0	3
1522	5	12	12	0	254	283	1	6
2401	16	2	33	2	84	137	0	2
2401	20	7	168	1	33	229	1	7
2470	14	4	53	0	43	114	1	4
9974	6	0	1	1	41	49	5	0
รวมเขตเทศบาล	61	25	279	22	508	895	8	22
รวมเขตสตอ.เมือง	175	389	1207	18	854	2643	42	398
รวมเครือข่าย	236	414	1486	40	1362	3538	50	420

ผลการตรวจสอบข้อมูลประชากรใน JHCIS เปรียบเทียบกับฐาน สปสช.

รหัสสถานบริการ	Back up JHCIS เดือนกันยายน 2557						Back up JHCIS เดือนตุลาคม 2557					
	คนตาย ยังไม่ ตาย	เลข ประจำ ตัว ไม่ ตรง กับ สำ เนา	ชื่อ สกุล ไม่ ตรง กับ สำ เนา	ชื่อ สกุล ไม่ ตรง กับ สำ เนา	รวม	รวม	คน ตาย ยังไม่ ตาย	เลข ประจำ ตัว ไม่ ตรง กับ สำ เนา	ชื่อ สกุล ไม่ ตรง กับ สำ เนา	ชื่อ สกุล ไม่ ตรง กับ สำ เนา	รวม	รวม
10015	0	0	2	0	16	18	0	0	2	1	33	36
10016	0	1	4	1	17	23	0	1	9	1	5	16
10017	2	15	5	0	62	84	2	15	9	0	118	144
10018	8	0	51	2	33	94	9	0	54	3	38	104
10019	7	11	24	0	12	54	8	12	26	3	17	66
10020	11	0	20	0	22	53	12	0	22	2	20	56
10021	3	46	19	1	155	224	5	47	19	4	123	198
10022	13	2	6	1	10	32	0	2	17	18	33	70
10023	7	14	336	0	35	392	1	15	340	4	37	397
10024	7	21	57	2	31	118	0	22	58	3	58	141
10025	30	122	32	0	82	266	4	122	34	27	100	287
10026	0	1	222	0	93	116	0	1	25	0	152	178
10027	8	63	56	1	83	211	0	63	58	11	117	249
10028	49	92	501	6	14	662	0	93	459	0	5	557
10029	7	1	3	1	30	42	0	2	7	11	28	48
10030	0	0	3	0	5	8	0	0	5	1	3	9
14108	14	0	5	2	92	113	1	3	5	18	115	142
77684	9	0	61	1	62	133	0	0	78	9	100	187
รวมเขตสตอ.เมือง	175	389	1207	18	854	2643	42	398	1227	116	1102	2885