

สถานการณ์โรคติดต่อที่สำคัญ

- ผลการให้บริการวัคซีนไข้หวัดใหญ่
- ผลการตรวจสุขภาพผู้เดินทางไปประกอบพิธีฮัจญ์ และการเฝ้าระวัง MERS
- โรคไข้เลือดออก
- โรคคอติป

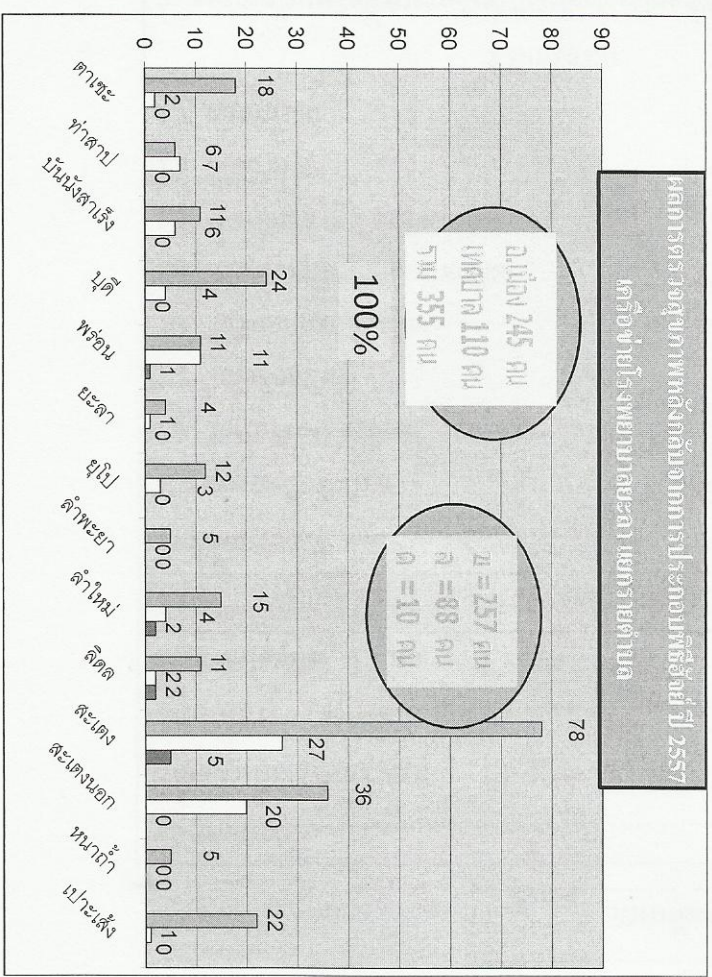


นฤมล ฉายแสงเจริญ  
งานป้องกันควบคุมโรคและระบบนิเวศวิทยา  
20 พฤศจิกายน 2557

ผลการให้บริการวัคซีนไข้หวัดใหญ่

เป้าหมาย	ผลงาน	ร้อยละ
ประชาชน	8,460	8,003
เจ้าหน้าที่	905	1,167
รวม	9,365	9,310
		99.41

ผลการตรวจสุขภาพผู้เดินทางไปประกอบพิธีฮัจญ์ และการเฝ้าระวัง MERS





## การเฝ้าระวัง MERS

- อ.เมื่อง ผู้เดินทาง 355 คน เฝ้าระวังได้ทุกคน ร้อยละ 100
- มีอาการระบบทางเดินหายใจ 58 คน คิดเป็นร้อยละ 16.33
- มารับการรักษาที่รพ.ยะลา จำนวน 20 คน
- ผู้ป่วยนอก 15 คน
- ผู้ป่วยใน 5 คน ไม่มีผู้เสียชีวิต
  - ได้ส่งตรวจหาไวรัส coronavirus ที่ศูนย์วิทยาศาสตร์สงขลา
  - ผลไม่พบเชื้อ

### ประเทศไทยยังมพบ MERS

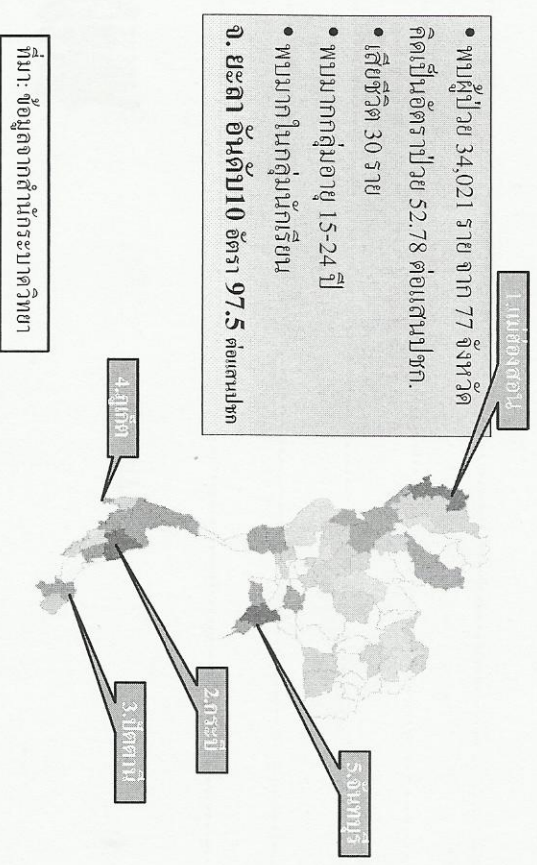
## ไข้เลือดออก

- รายที่ 2 ที่เสียชีวิต เด็กหญิง อายุ 15 ปี
- ผล PT-PCR for dengue negative
- สรุปว่าไม่ใช่ Dx Septicemia

## โรคไข้เลือดออก

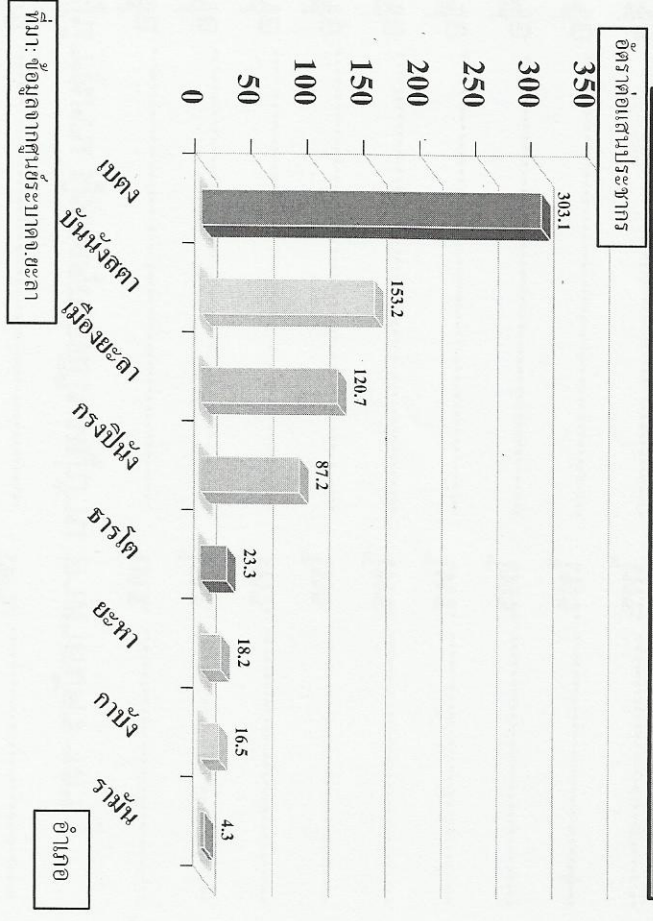


## ประเทศไทย ตั้งแต่ 1ม.ค.- 16 พ.ย. 2557

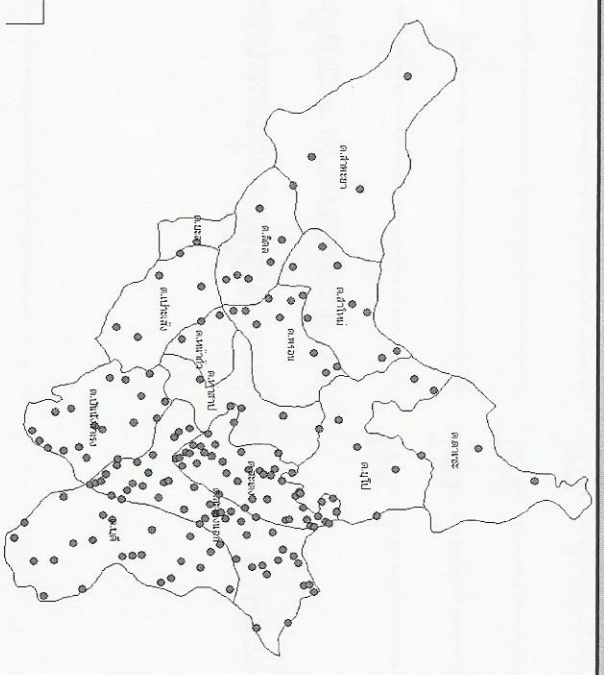




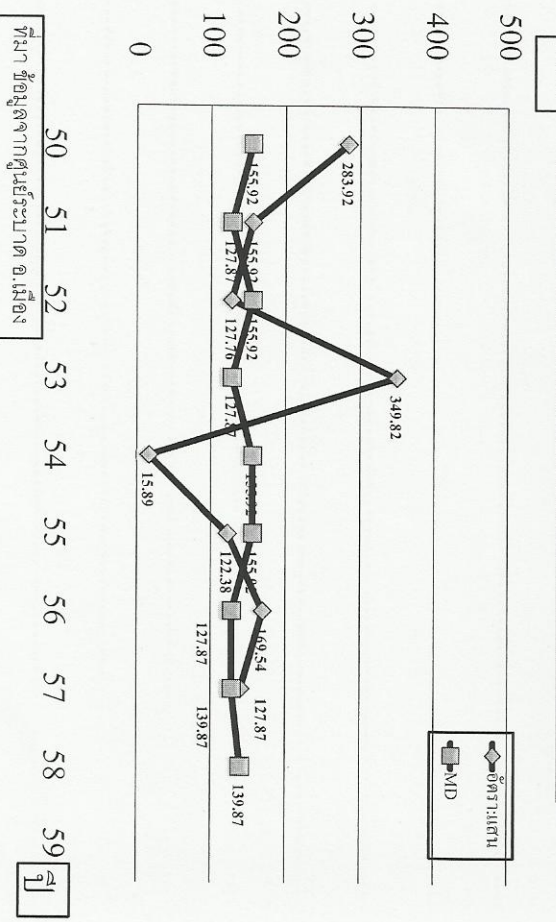
อัตราป่วยโรคไข้เลือดออกของหญิงวัยชรา จำนวนรายต่อ 1 ม.ก. - 17 พ.ค. 57



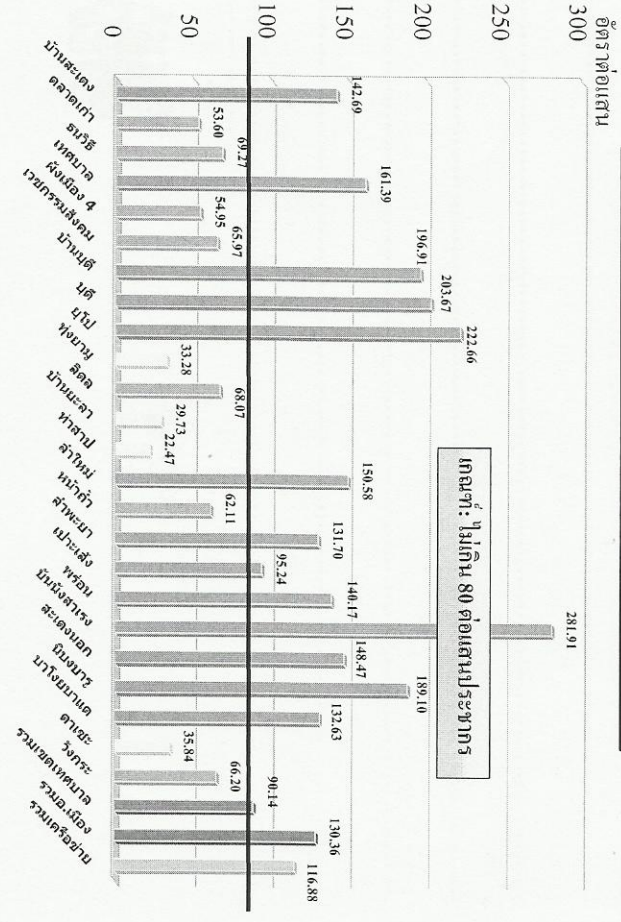
จำนวนผู้ป่วยโรคไข้เลือดออกอำเภอเมืองยะลา 1 มกราคม - 17 พฤศจิกายน 2557



อัตราป่วยโรคไข้เลือดออกอำเภอเมืองยะลา ปี 2550 - 57 เทียบกับค่าเฉลี่ยฐาน 5 ปีซ้อนหลัง

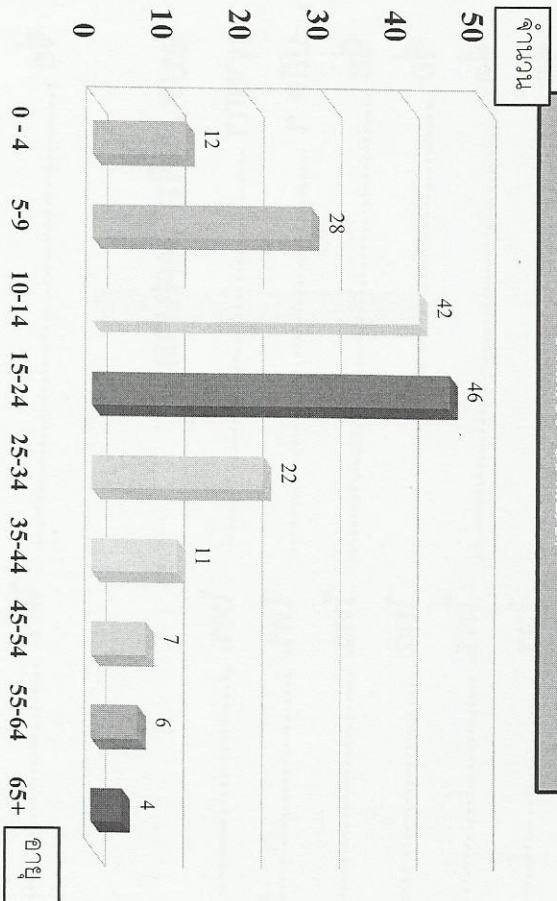


อัตราป่วยโรคไข้เลือดออกของชาย อ.เมืองยะลา 1 ต.ค. 56 - 30 ก.ย. 57

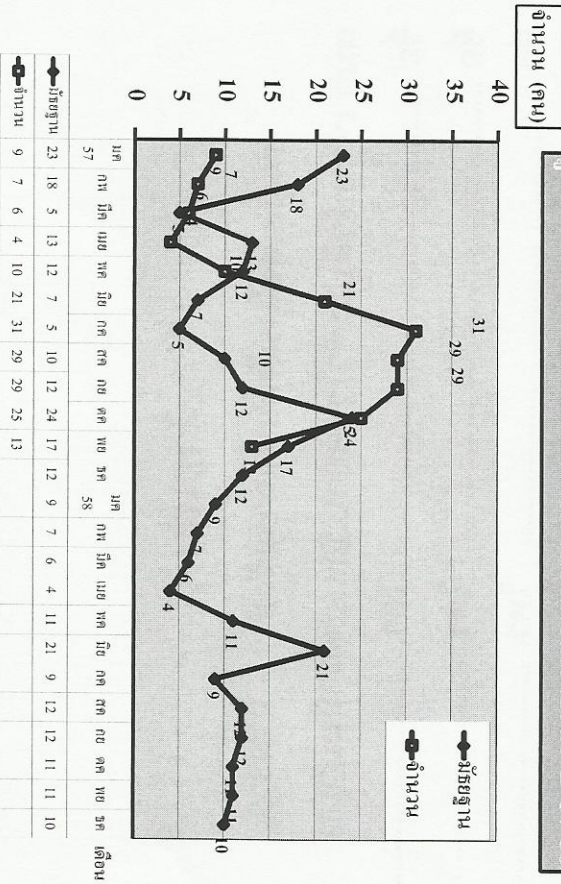




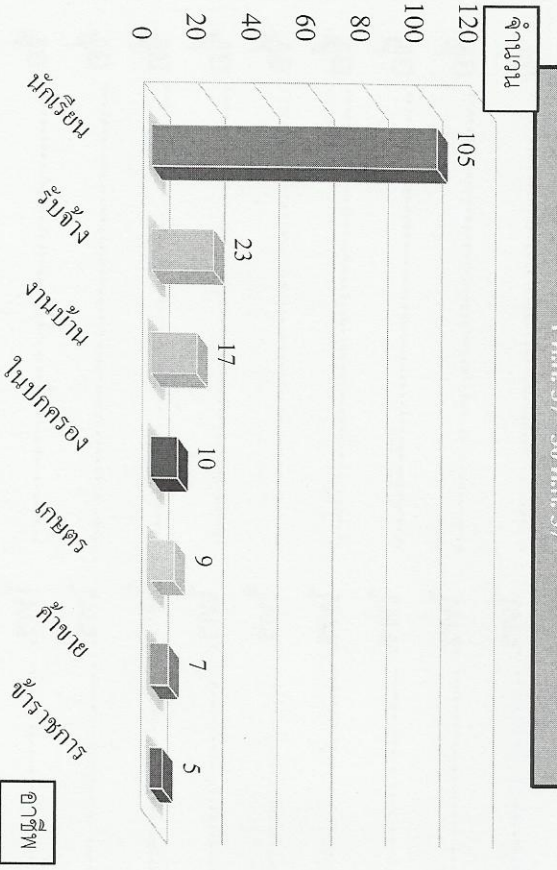
จำนวนผู้ป่วยที่ใช้ผลิตภัณฑ์ช่วยเคลื่อนไหวตามกลุ่มอายุ  
1 ต.ค. 56 - 30 ก.ย. 57



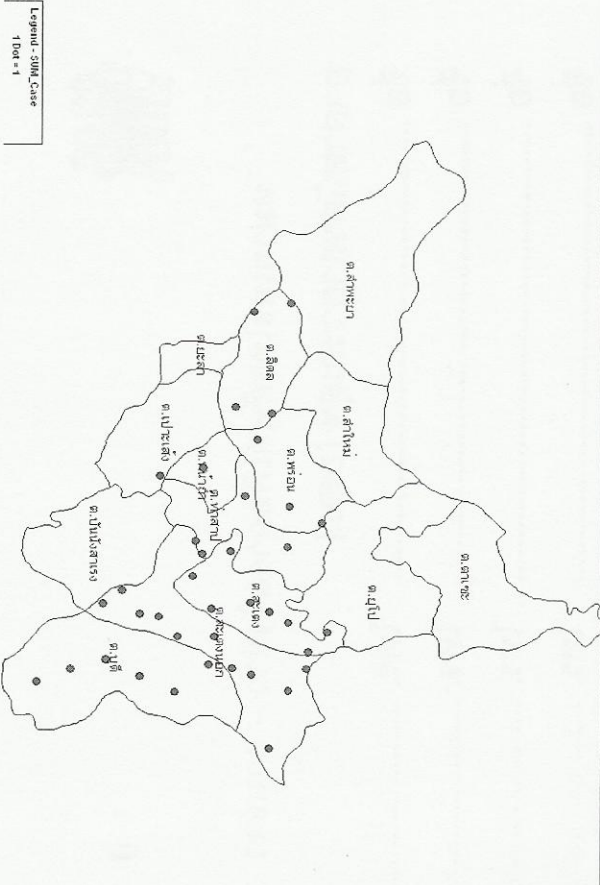
รูปแสดงจำนวนผู้ป่วยที่ใช้ผลิตภัณฑ์ช่วยเคลื่อนไหวเมื่อระยะเวลา ปี 57-58



จำนวนผู้ป่วยที่ใช้ผลิตภัณฑ์ช่วยเคลื่อนไหวเมื่อระยะเวลา ตุลาคม - 20 พฤศจิกายน 2557



จำนวนผู้ป่วยที่ใช้ผลิตภัณฑ์ช่วยเคลื่อนไหวเมื่อระยะเวลา ตุลาคม - 20 พฤศจิกายน 2557





## เดือนตุลาคม 57 ( 25 ราย)

ศสณ.(5 ราย)	พื้นที่พบผู้ป่วย
เวชกรรม (1)	อ.สามหมอ
จากรู (1)	อ.สิโรรส 8
บ้านสะเตง (3)	แปลตตำรวจ อ.สาย 15 ( 2ราย)

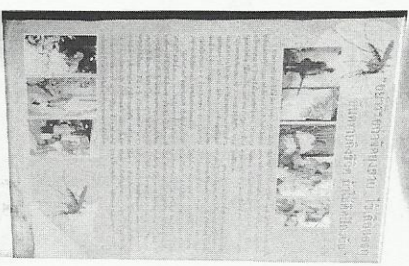
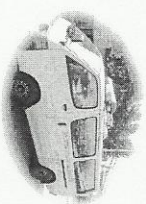
เดือนพฤศจิกายน 57 (13 ราย)	
ศสณ. 3 /รพ.สต. 10	พื้นที่พบผู้ป่วย
ศสณ.ฝั่งเมือง 4	อ. ฝั่งเมือง 4
ศสณ. จารู	อ. สิโรรส 8
ศสณ.บ้านสะเตง	75 อ.สิโรรส
พร่อน	หมู่ ( 2 ราย) หมู่ 6
ท่าศาลา	หมู่ 6
นิมบารู	หมู่ 7
สะเตงนอก	หมู่ 12
บุดี	หมู่ 7
บ้านบุดี	หมู่ 1

## เดือนตุลาคม 57 ( ต่อ)

รพ.สต. (20 ราย)	พื้นที่พบผู้ป่วย
บ้านบุดี (1)	หมู่ 2
บุดี (3)	หมู่ 6 หมู่ 7 (2 ราย)
นาโฆบาค (3)	ร.ร.ปอเนระอตาสุลตนิวิทชา หมู่ 11 หมู่ 1 ( 2 ราย)
สะเตงนอก (4)	หมู่ 6 หมู่ 4 ( 3 ราย)
นิมบารู (3)	หมู่ 3 หมู่ 7 (2 ราย)
ลิดล (3)	หมู่ 5 ( 3 ราย)
ท่าศาลา (1)	หมู่ 1
หน้าถ้ำ(1)	หมู่ 2
ปะเส้ง (1)	หมู่ 1

### ผลการดำเนินงานรณรงค์อย่างต่อเนื่อง ต.ภ. 57

- ประชาสัมพันธ์เรื่องโรคและการทำลายแหล่งเพาะพันธุ์ลูกน้ำยุงลาย
- รณรงค์ในชุมชนที่พบผู้ป่วยมาก
- จำนวน 11 ชุมชน
- สุ่ม 1452 หลัง พบลูกน้ำ 119 หลัง
- ค่า HI 8.19





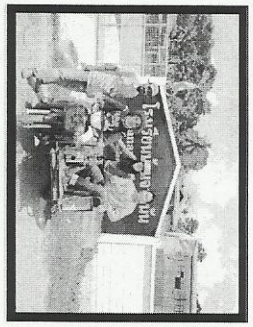
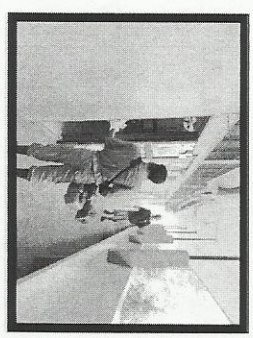
**กิจกรรมการดำเนินงานในเดือน พ.ย. 57**

1. ศูนย์ฉีดวัคซีนอยู่ภายในชุมชน / หมู่บ้าน
2. ศูนย์ฉีดวัคซีนอยู่ภายในโรงเรียนและพนมออกควันในโรงเรียน

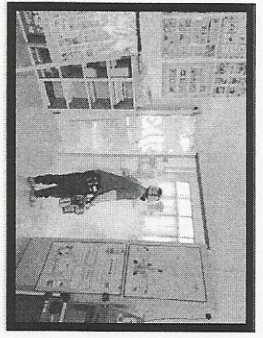
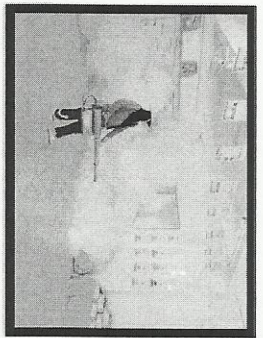
**ผลการสุ่ม HI ในชุมชนเขตเทศบาล**

- ชุมชนทั้งหมด 40 ชุมชน
- ค่า HI < = 10 เท่ากับ 25 ชุมชน
- คิดเป็นร้อยละ 62.5

**ผลการดำเนินงานโรงเรียนในเขต ร.พ.สต.**

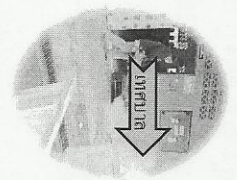


พนมออกควัน  
โรงเรียน 43 แห่ง

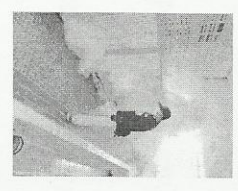
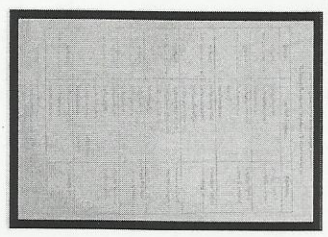


**ผลการดำเนินงานโรงเรียนในเขตตำบลตะตง**

พนมออกควันอยู่ตัวแก่



โรงเรียน/ศูนย์เด็กเล็กทั้งหมด 34 โรงเรียน  
CI = 0 เท่ากับ 13 โรงเรียน  
คิดเป็นร้อยละ 38.2



**โรคคอติด**

