

งานแพทย์แผนไทย PCC

11 ส.ค. 2563

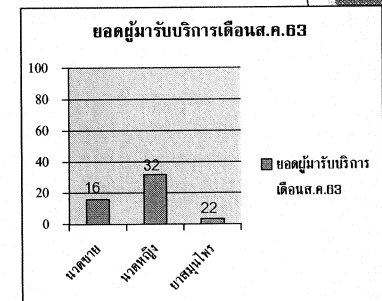
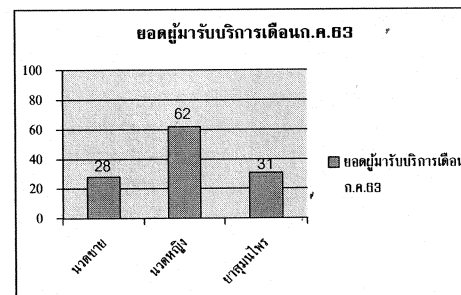
การบริการ

- ▶ นวดกดจุด
- ▶ บริการนวด ประคบสมุนไพร
- ▶ จ่ายยาสมุนไพร
- ▶ พอกเข้าสมุนไพร สำหรับคนไข้ข้อเข่าเสื่อม (นัดทุกวันศุกร์)
- ▶ อบสมุนไพร (ยังไม่ได้ติดตั้งตู้อบ)
- ▶ ฟันพุ่มารดาหลังคลอด (รอติดตั้งตู้อบ)

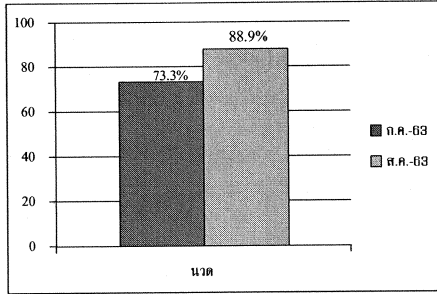
ยอดผู้มารับบริการ

- ▶ 9-30 ก.ค. 2563 (จันทร์-ศุกร์ เวลา 08.30-12.00น.) 13วันทำการ
 - ▶ นวดชาย 28ราย นวดหญิง 62ราย เฉลี่ย 6.9รายต่อครั้งวัน คิดเป็น 73.3% และรับยาสมุนไพร 31 ราย
- ▶ 3-10 ส.ค. 2563 (จันทร์-ศุกร์ เวลา 08.30-12.00น.) 6วันทำการ
 - ▶ นวดชาย 16 ราย นวดหญิง 32 ราย เฉลี่ย 8ราย ต่อครั้งวัน คิดเป็น 88.9% รับยาสมุนไพร 22 ราย
- ▶ พอกเข้า = 3 ราย

แผนภูมิแสดงยอดผู้มารับบริการแพทย์แผนไทย



แผนภูมิแสดงค่าเฉลี่ยผู้มารับบริการนวด เดือนก.ค.-ส.ค.63



สรุปผลการดำเนินงานและข้อเสนอแนะ

- ▶ ช่วงแรกไม่ค่อยมีคนไข้ จึงทำการประชาสัมพันธ์ทางเพจ และแจกโปสเตอร์ประชาสัมพันธ์
- ▶ คนไข้มารับการรักษามากขึ้น จากการประชาสัมพันธ์ทางเพจเฟสบุ๊ค และแจกโปสเตอร์ประชาสัมพันธ์
- ▶ คนไข้ส่วนใหญ่แจ้งว่า ที่ PCC สะดวกกว่า ที่ รพ. เนื่องจากไม่ต้องต่อคิวยาว คัดกรองโควิดด้านหน้า และหาที่จอดรถไม่ยากเหมือนที่รพ.

เปิดให้บริการแล้ว

คลินิกแพทย์แผนไทย
คลินิกหมอบรรจบครบวงจรวิถี-เวชกรรม

8:30 น. - 12:00 น.
จันทร์-ศุกร์

ถ. ค้างเมื่อง 4 ซอย 24
ต. สะเตาะ อ. เมือง จ. ยะลา

บริการ

- เวดรักษา
- ประคบสมุนไพร
- ออบสมุนไพร
- พิธีบูชาศาลหลักเมือง
- ยาสุมไพร
- ศัลยกรรม เช่น พอกหน้า แขนง่า และอื่นๆ

ตรวจวินิจฉัยรักษาโรค
อัมพาตและโรคเรื้อรัง
แผนไทย

สอบถามหรือจองคิวล่วงหน้าได้ที่
โทร 073 228613 ต่อ 303
หรือไลน์

บริการ

- เวดรักษา
- ประคบสมุนไพร
- ออบสมุนไพร
- พิธีบูชาศาลหลักเมือง
- ยาสุมไพร
- ศัลยกรรม เช่น พอกหน้า แขนง่า และอื่นๆ

ตรวจวินิจฉัยรักษาโรค
อัมพาตและโรคเรื้อรัง
แผนไทย

สอบถามหรือจองคิวล่วงหน้าได้ที่
โทร 073 228613 ต่อ 303
หรือไลน์

**งานแพทย์แผนไทย คลินิก
หมอบรรจบครบวงจร
วิถี-เวชกรรม**

สุขภาพ/ความงาม

ส่งข้อความ