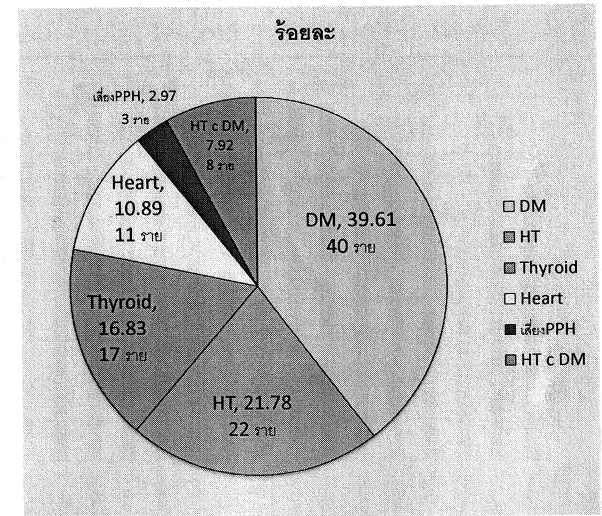


High risk pregnancy ในเขตอำเภอเมือง

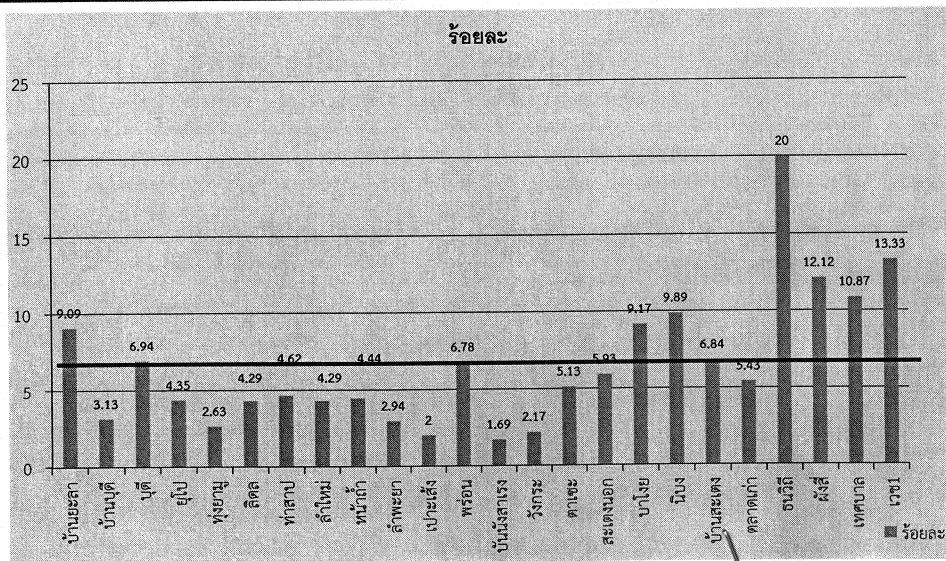


หญิงตั้งครรภ์เสี่ยงแยกรายโรค ต.ค. 62 – ก.ค. 63 ในเขตอำเภอเมืองยะลา

หญิงตั้งครรภ์
จำนวน 1,708 คน
คัดกรองเจอภาวะเสี่ยงสูง
101 คน
คิดเป็นร้อยละ 5.91

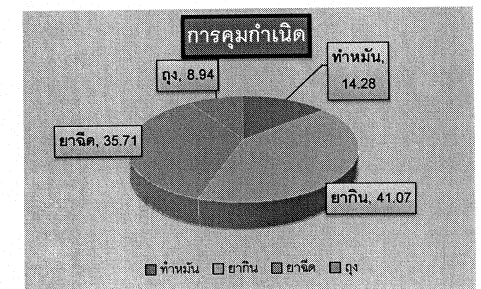
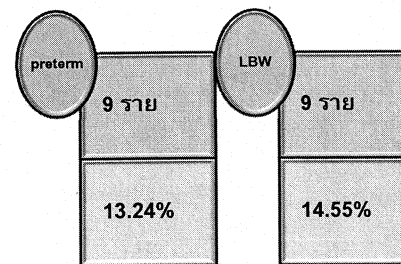


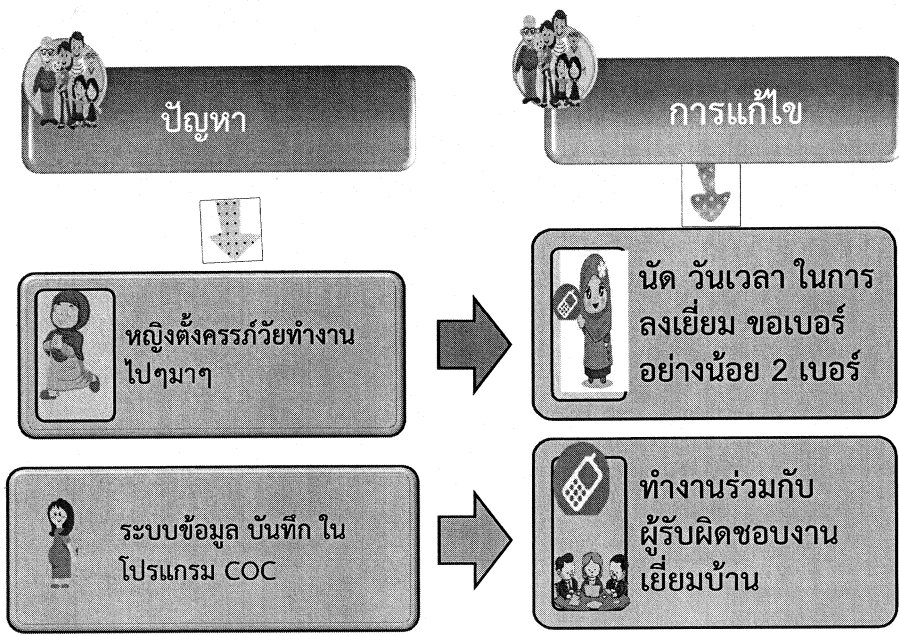
ร้อยละหญิงตั้งครรภ์ได้รับการคัดกรองภาวะเสี่ยงสูง ร้อยละ 5 แยกราย รพ.สต



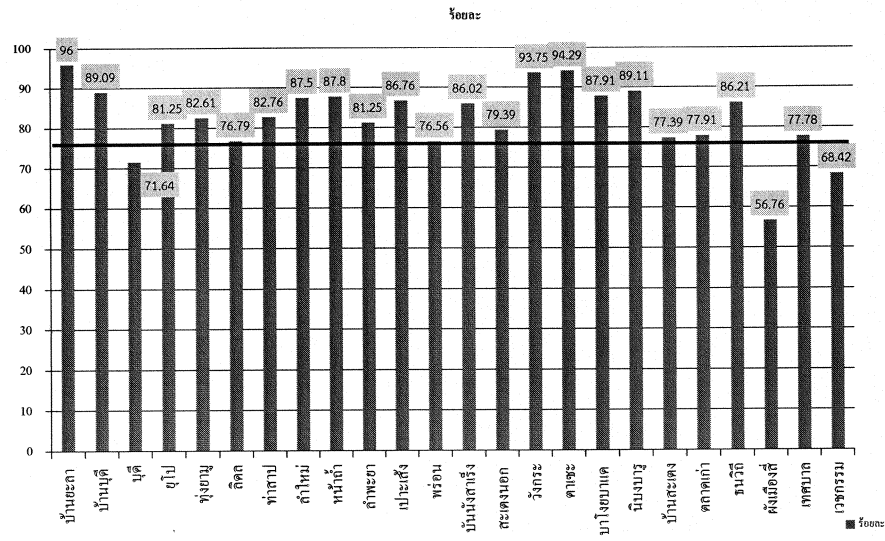
หญิงตั้งครรภ์แยกรายโรค เขตอำเภอเมือง

โรค	DM	HT	thyroid	หัวใจ	HT c DM	PPH	รวม
ตั้งครรภ์	40	22	17	11	8	3	101
คลอดแล้ว/ย้าย/ แท้ง	25	13	10	7	6	2	68
คงเหลือ	15	9	7	4	2	1	33





ร้อยละ 75 หญิงตั้งครรภ์ได้รับการฝากครรภ์ 5 ครั้งตามเกณฑ์
ร้อยละ 82.06



ANC คุณภาพ

ข้อมูล ณ 10 สค 63	ผ่าน 5 ขั้นตอน	ผ่านขั้นตอน	ข้อ 1-5	ผ่านเกณฑ์
1.ระดับความสำเร็จของหญิงตั้งครรภ์ได้รับการฝากครรภ์คุณภาพ	ร้อยละ 75	เป้าหมาย 1611 ผลงาน 1322	ร้อยละ 82.06	ผ่านเกณฑ์
1.1 ฝากครรภ์ครบ 5 ครั้งตามเกณฑ์	ร้อยละ 75	เป้าหมาย 1611 ผลงาน 1322	ร้อยละ 82.06	ผ่านเกณฑ์
1.2 ร้อยละของหญิงตั้งครรภ์ได้รับการคัดกรองภาวะเสี่ยงสูงด้วยโรคทางอายุกรรม	ร้อยละ 5	เป้าหมาย 1708 ผลงาน 101	ร้อยละ 5.91	ผ่านเกณฑ์
1.3 ร้อยละหญิงตั้งครรภ์ได้รับการคัดกรองภาวะเสี่ยงสูงและได้รับการติดตามเยี่ยมบ้าน	ร้อยละ 100	เป้าหมาย 101 ผลงาน 101	ร้อยละ 100	ผ่านเกณฑ์
1.4 ร้อยละหญิงตั้งครรภ์ได้รับการบริการวางแผนครอบครัวแบบกึ่งถาวรและถาวร	ร้อยละ 50	เป้าหมาย 56 ผลงาน 56	ร้อยละ 100	ผ่านเกณฑ์

อัตราส่วนการตายมารดาไทยต่อแสนการเกิดมีชีพ ไม่เกิน 17 ต่อแสนการเกิดมีชีพ
คิดเป็น 53.82 ต่อการเกิดมีชีพแสนคน

รายที่	วันที่เสียชีวิต	ชื่อ สกุล	อายุ (ปี)	GP	สถานที่ตาย	สถานที่ส่งต่อ	สาเหตุการตาย
1	15/11/62	นส คอติยะ กาย 310 ม.3 บาลอ อ.รามัน	19	G1POA0 GA12+5 wk	บ้าน		Unknown อาการนำปวดศีรษะและอาเจียนรุนแรง ปฏิเสธการรับประทาน และเสียชีวิตที่บ้าน แนวทางคิดตามเยี่ยมบ้าน เพื่อค้นหาหญิงตั้งครรภ์รายใหม่ให้มาฝากครรภ์อย่างเข้มข้นในพื้นที่
2	12/12/62	นางอรุณี ตาเฮีย 24/3 ม.3 บ่อม่วง	34	G3P2A0 GA 40 wk	MICU	รามัน	PPH c DIC ที่ รพช และฝึกซ้อมหัดการกู้ชีพร่วมกับแพทย์ รพชเยลา และรพ.สงเสริมสุขภาพ
3	13/2/63	นางนิตยา กุ้ย้ม (สะแดง นอก)	36	G1POA0 GA36+5 wk	รพ.เยลา		Amphetamine abuse, AKI, Shock from sepsis: Indirect cause พบพบการส่งต่อข้อมูล การฝากครรภ์ในเขตเมือง(เครือข่าย รพ.และคลินิก ประเมินแแรกร์ ณ ห้องคลอด การกำหนด Lab วิเคราะห์และกำหนดแนวทางการดูแล ภาวะวิกฤติ
4	20/3/63	นางนารีชาน ชะลา	45	G9P6A2 32+6wk	รพ.กรบิ่ง		Pre-eclampsia C Severe feature การเยี่ยมบ้านกรณีเสียชีวิต การส่งต่อข้อมูลจาก รพ.ช. รพชและรพช. และการเว้นช่วงระยะการมีบุตร ไบรารีที่มีภาวะโรคทางอายุกรรม
5	20/6/63	นส.ศิยานล เด็กระเบียบ 83/4 ม.1 ต.กอสายะรัง	20	G3P2A0	รพ.เยลา		Septic abortion
6	4 กค 63		27	G6P5A0	ที่บ้าน กรบิ่ง		เสียชีวิตหลังคลอด 40 วัน