

❖ สถานการณ์โรคติดต่อที่สำคัญ

- โรคไข้เลือดออก
- วัคซีนไขหวัดใหญ่

งานป้องกันควบคุมโรคและระบาดวิทยา
11 ส.ค. 63

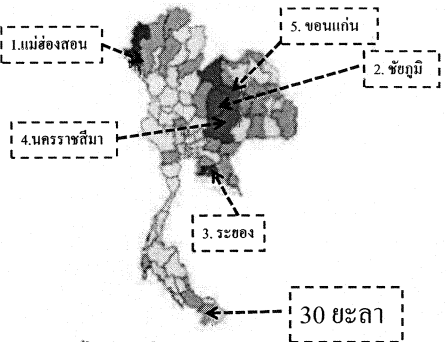


สถานการณ์โรคไข้เลือดออก

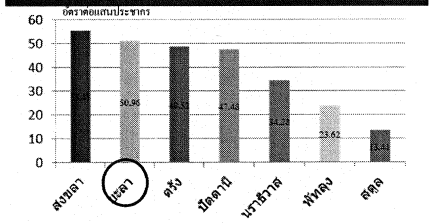


สถานการณ์โรคไข้เลือดออก ปี 2563

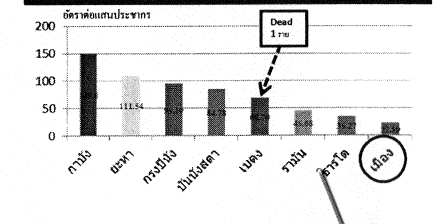
- สถานการณ์โรคไข้เลือดออกประเทศ (1 ม.ค.- 10 ส.ค. 63)
 - ผู้ป่วย 38,004 ราย อัตราป่วย 57.22 ต่อประชากรแสนคน
 - ผู้ป่วยเสียชีวิต 27 ราย คิดเป็นอัตราราย 0.04 ต่อแสนประชากร
 - พบมากใน กลุ่มอายุ 15-24 ปี
 - พบมากใน อาชีพนักเรียน



สถานการณ์โรคไข้เลือดออกระดับเขต จังหวัดยะลา อันดับที่ 2 ของเขต 12

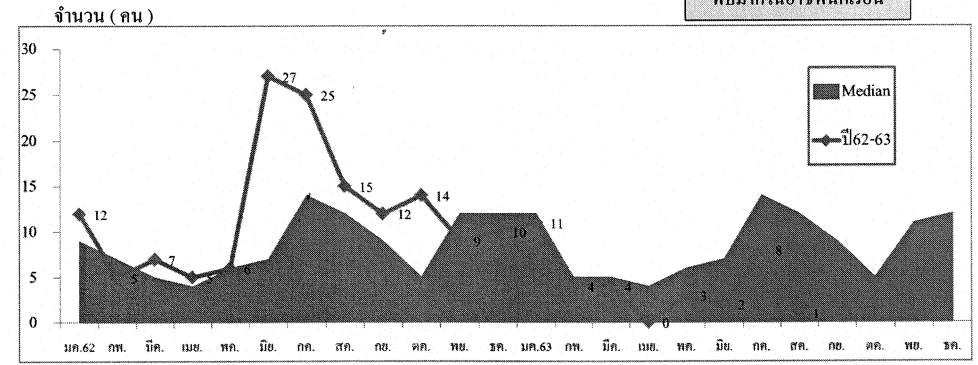


สถานการณ์โรคไข้เลือดออกระดับอำเภอ เมืองยะลา อันดับที่ 8 ของจังหวัดยะลา



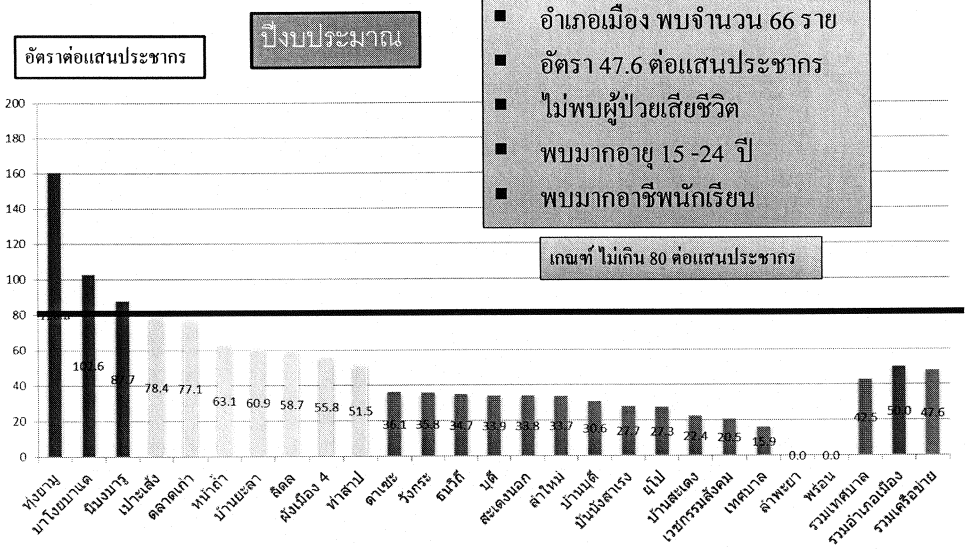
จำนวนป่วยโรคไข้เลือดออกรายเดือน เครือข่ายอำเภอเมืองยะลา เปรียบเทียบข้อมูลปี 62-63 กับค่ามัธยฐาน 5 ปี ย้อนหลัง

- พบมากกลุ่มอายุ 15-24 ปี
- พบมากในอาชีพนักเรียน



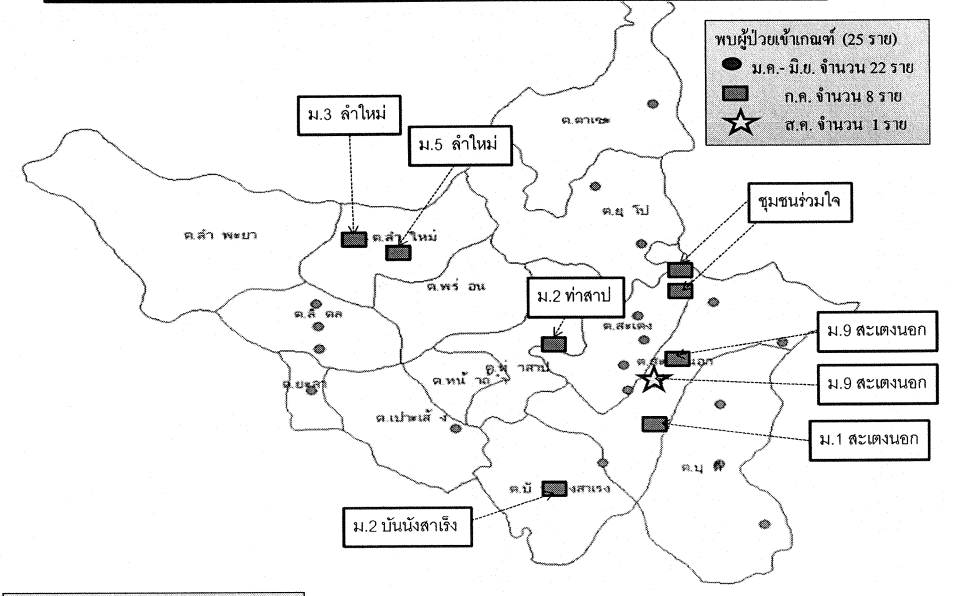
¹ที่มา ศูนย์ระบาดอำเภอเมือง 11 ส.ค.63

อัตราป่วยโรคไข้เลือดออกอำเภอเมืองยะลา จำนวนรายสถานบริการ 1 ต.ค.62- 11 ส.ค.63

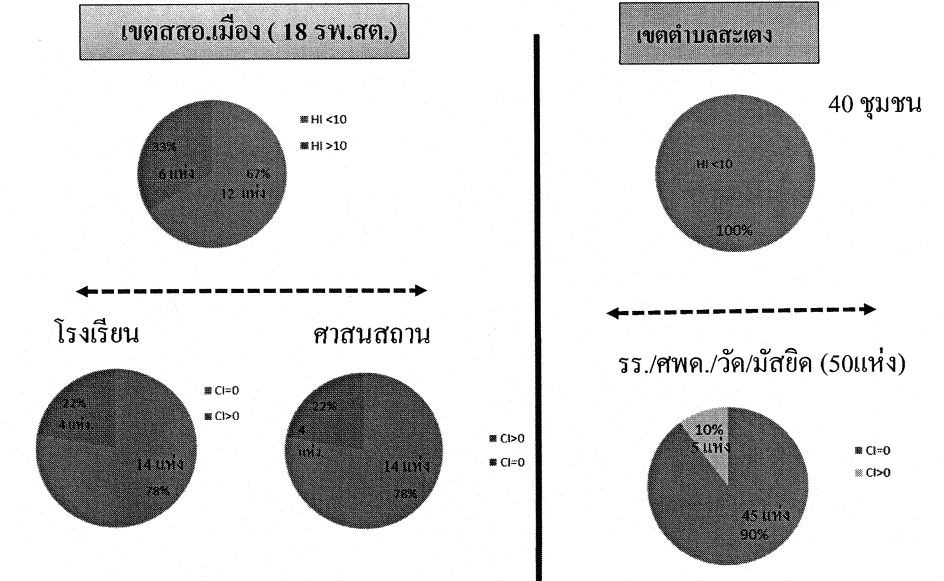


ที่มา ศูนย์ระบาดอำเภอเมือง 11 ส.ค.63

จำนวนป่วยโรคไข้เลือดออกอำเภอเมืองยะลา 1 ม.ค. - 11 ส.ค. 63

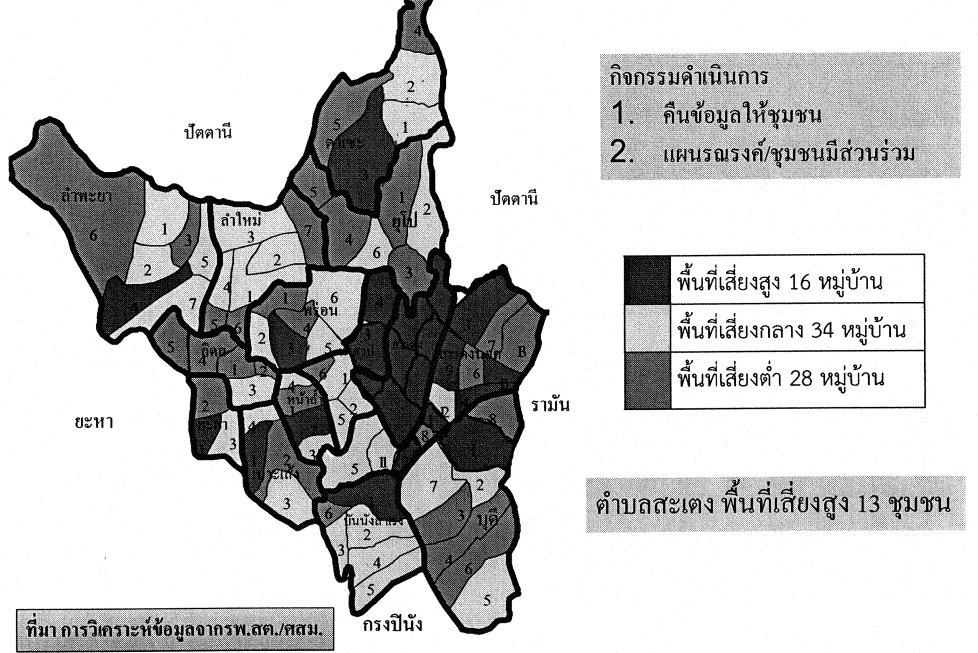


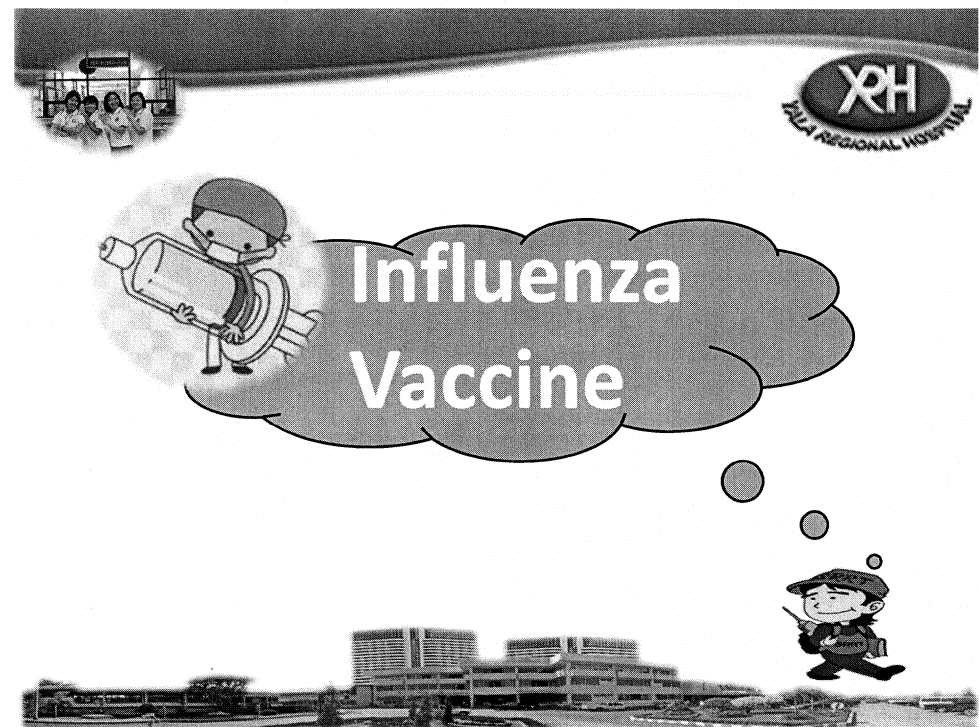
ผลการสำรวจความชุกดัชนีลูกน้ำยุงลายประจำเดือน กรกฎาคม 2563



ที่มา จากกิจกรรมเจาะร.ทุกสัปดาห์

ผลการวิเคราะห์พื้นที่เสี่ยงโรคไข้เลือดออกเครือข่ายอำเภอเมืองยะลา ปี 2563



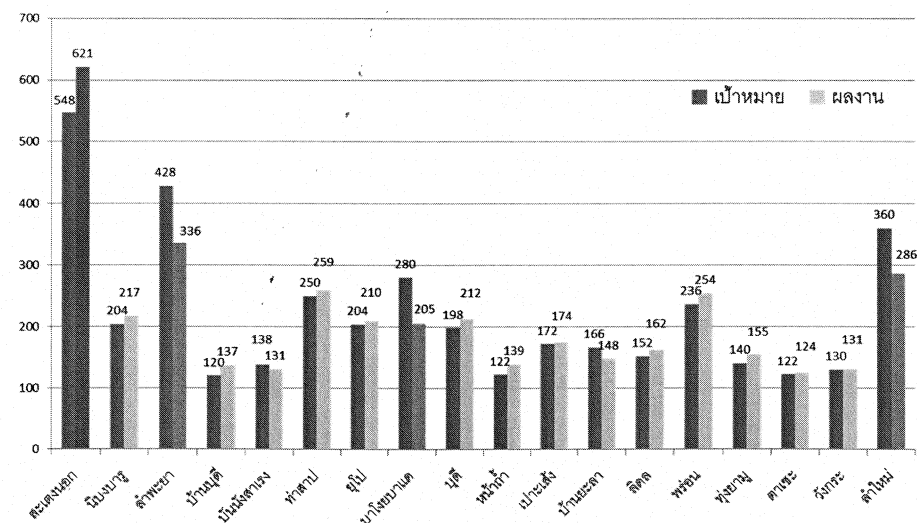


ผลการดำเนินงานให้บริการวัคซีนไขหวัดใหญ่ 2563

หน่วยงาน	เป้าหมาย	ผลงาน	ร้อยละ
รวมเขต สสอ.เมือง	3,970	3,901	98.26
รวมเขตเทศบาลยะลา	3,090	2,423	78.41
เรือนจำกลางยะลา	2,430	73	3.00
โรงพยาบาลยะลา	1,228	832	67.75
จนท			
บุคลากรสาธารณสุข สสอ.	200	159	75.50
บุคลากรสาธารณสุข รพ.ยะลา	1,000	991	99.10

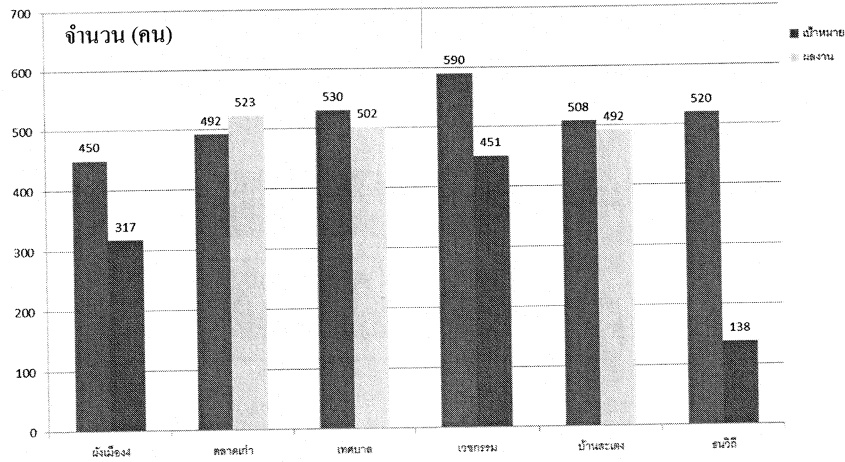
ที่มา โปรแกรม JHCIS 10 ส.ค. 63

จำนวนผู้รับบริการวัคซีนไขหวัดใหญ่แยกราชพ.สต.ปี 2563



ที่มา โปรแกรม JHCIS 10 ส.ค. 63

จำนวนผู้รับบริการวัคซีนไขหวัดใหญ่แยกรายศสม.ปี2563



ที่มา โปรแกรม JHCIS 10 ส.ค. 63

