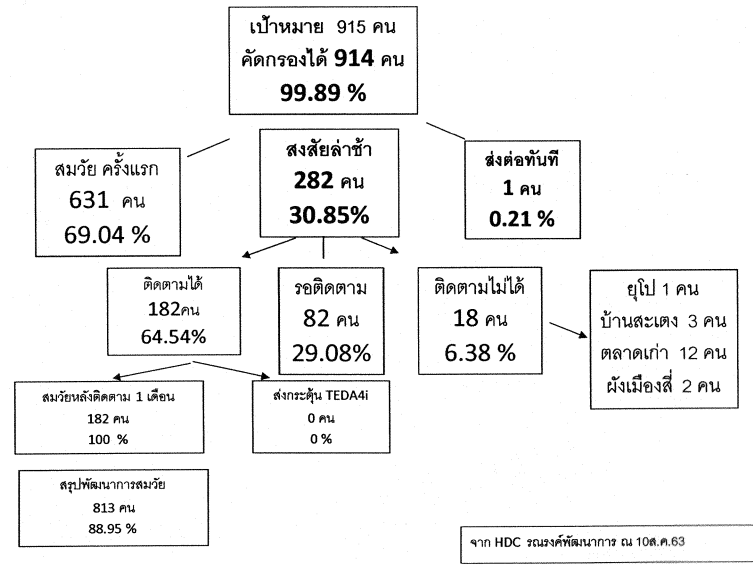




### ตัวชี้วัดงานเด็กปฐมวัย

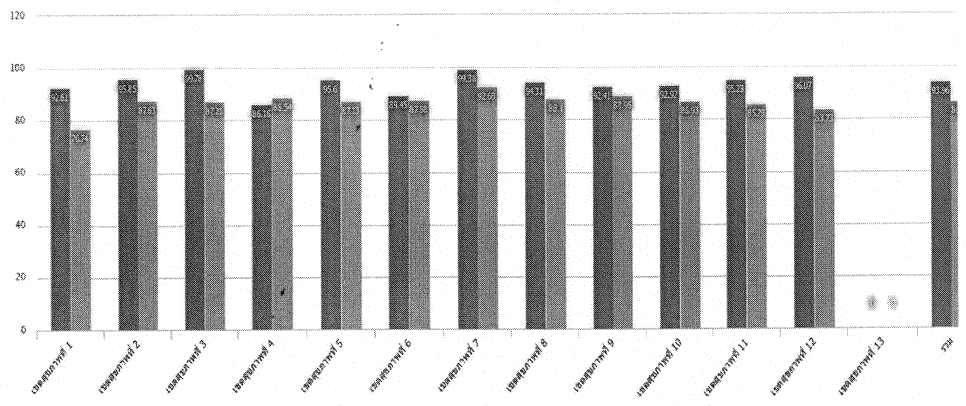
ลำดับ	ตัวชี้วัด	เป้าหมายร้อยละ	ร้อยละ			วิเคราะห์ 5 ตัว ผ่าน 3 ตัว ชีวัด
			ปี 2560	ปี 2561	ปี 2562	
					ตค.- ก.ค.63	
1	ได้รับการคัดกรองพัฒนาการ	> 90	94.35	94.23	94.33	78.81 ข้อมูลทั้งปี
2	พบสงสัยล่าช้า	> 20	24.41	29.-	30.29	27.87 ผ่าน
3	พัฒนาการสงสัยล่าช้าได้รับการติดตาม	≥ 90	90.24	94.04	92.67	85.58 ไม่ผ่าน รอการติดตาม 173คนติดตามไม่ได้ 124 คน
4	พัฒนาการสมวัย	> 85	94.57	96.59	97.53	96.84 ผ่าน
5	เด็ก0-5ปี สูงดีสมส่วน	> 57	57.37	59.36	62.34	62.99 ผ่าน

### ข้อมูลรณรงค์ พัฒนาการเด็ก 9,18,30,42,60 เดือน ปี 2563

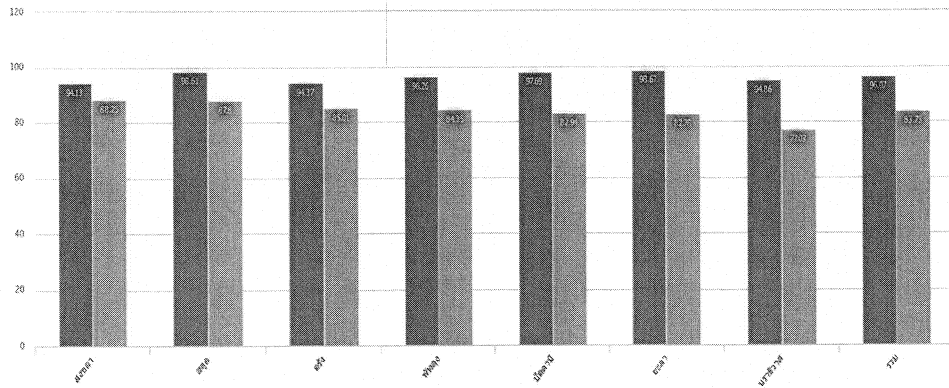


จาก HDC รณรงค์พัฒนาการ ณ 10ต.ค.63

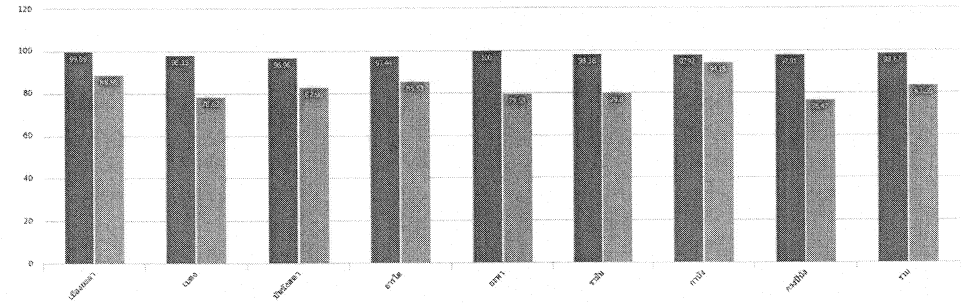
ผลการดำเนินการคัดกรองพัฒนาการเด็กตามกลุ่มอายุ specialpp ช่วงรณรงค์ ปีงบประมาณ.2563



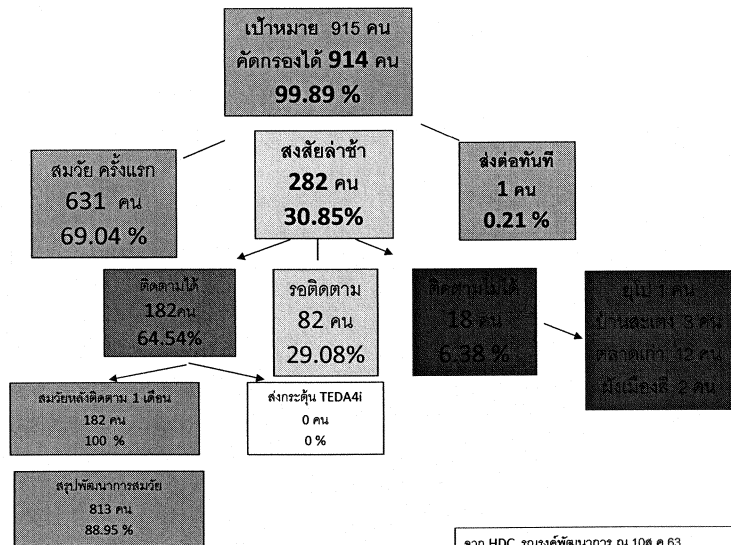
ผลการดำเนินการคัดกรองพัฒนาการเด็กตามกลุ่มอายุ specialpp ช่วงรณรงค์ เขตสุขภาพที่ 12 ปีงบประมาณ2563



ผลการดำเนินการคัดกรองพัฒนาการเด็กตามกลุ่มอายุ specialpp ช่วงรณรงค์ เขตสุขภาพที่ 12 จังหวัดยะลา ปี งบประมาณ 2563



ข้อมูลรณรงค์ พัฒนาการเด็ก 9,18,30,42,60 เดือน ปี 2563



ผลการดำเนินงานที่ผ่านมา

- ❖ พัฒนาระบบบริการโดยการประเมินคลินิก WCC คุณภาพในเครือข่ายผ่านมาตรฐานงานอนามัยแม่และเด็ก
- ❖ โครงการส่งเสริมเด็กปฐมวัยพัฒนาการดี เติบโตสูงดีมีส่วนร่วม/ส่งเสริมการเลี้ยงลูกด้วยนมแม่/พัฒนาศักยภาพเจ้าหน้าที่เรื่องนมแม่/ประกวดหุ่นน้อยพัฒนาการดีเริ่มที่ 1000 วันแรกของชีวิต /จนท.ต้นแบบเรื่องนมแม่
- ❖ พัฒนาศูนย์พัฒนาเด็กเล็กตามเกณฑ์ศูนย์เด็กคุณภาพ
- ❖ ประชุม จนท.ผู้รับผิดชอบงาน

ปัจจัยความสำเร็จ/จุดเด่น	ปัญหา/อุปสรรค/จุดอ่อน
1. ผู้บริหารให้ความสำคัญ	1. ขาดโปรแกรมที่จัดเก็บข้อมูล
2. มีระบบกำกับติดตามประเมินผล ชัดเจนและต่อเนื่อง	ที่ครบถ้วน
	2. ไม่มี CPG เด็กเสี่ยง

## แผนงาน/โครงการ/กิจกรรม

➤ โครงการส่งเสริมเด็กปฐมวัยพัฒนาการดีเติบโตสูงดีสมส่วนปี

63

- ส่งเสริมการเลี้ยงลูกด้วยนมแม่
- อบรมเชิงปฏิบัติการเจ้าหน้าที่เรื่องนมแม่
- ประกวดหนูน้อยพัฒนาการดีเริ่มที่ นมแม่
- จนท. ต้นแบบเรื่องนมแม่
- อบรมเชิงปฏิบัติการการคัดกรองพัฒนาการ

**DSPM/DAIM**แก่บุคลากรสธ และครู วันที่ **10** ก.ค. **63**

➤ นิเทศหน่วยงาน

➤ ประเมินมาตรฐานงาน **WCC** คุณภาพ ประชุมติดตามงาน