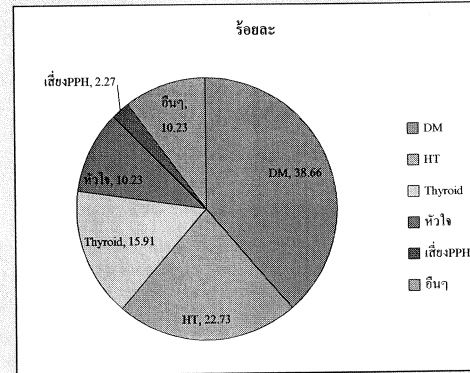


High risk pregnancy ในเขตอำเภอเมือง

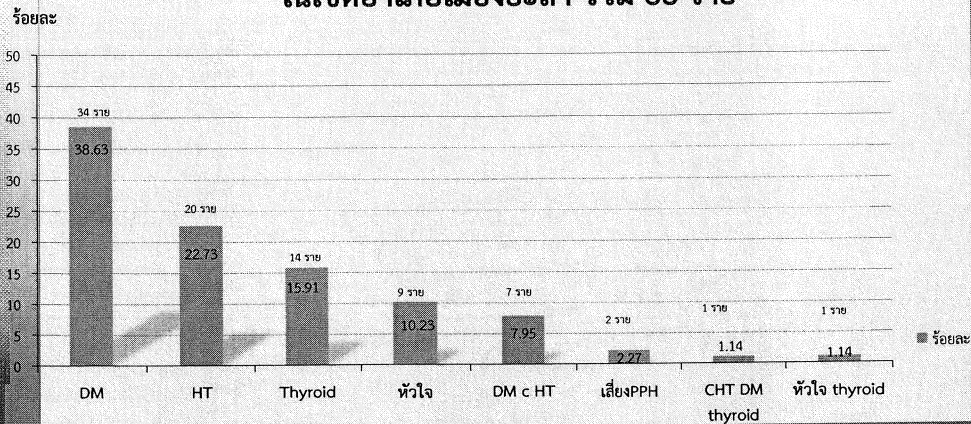


ข้อมูลหญิงตั้งครรภ์เสี่ยงแยกรายโรค คค 62 - มิย 63 ในเขตอำเภอเมืองยะลา

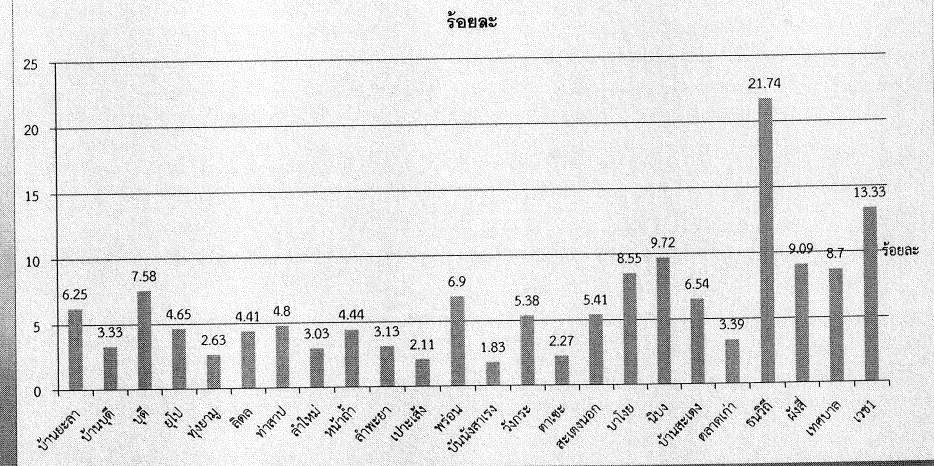


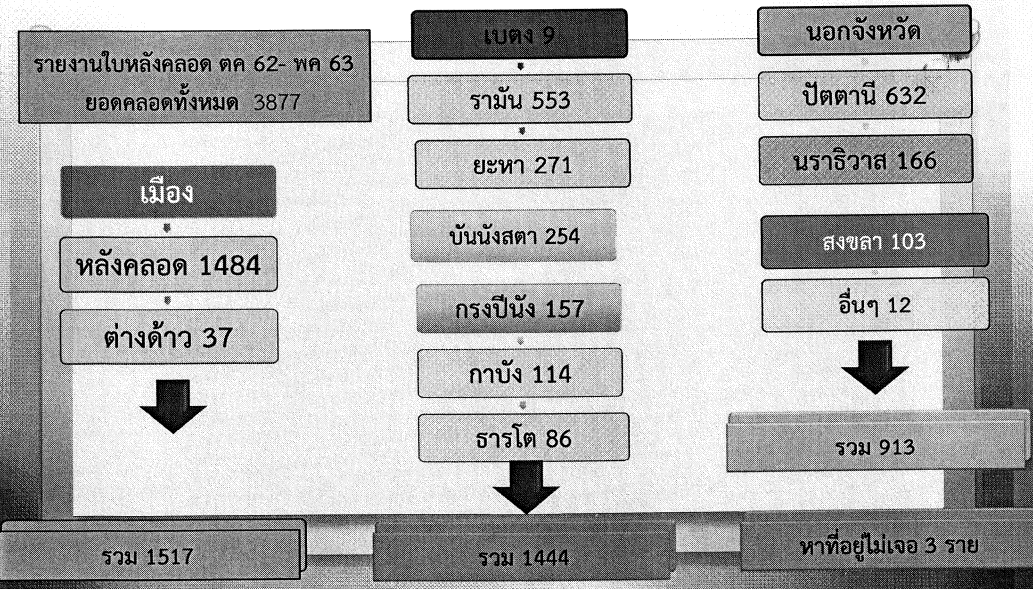
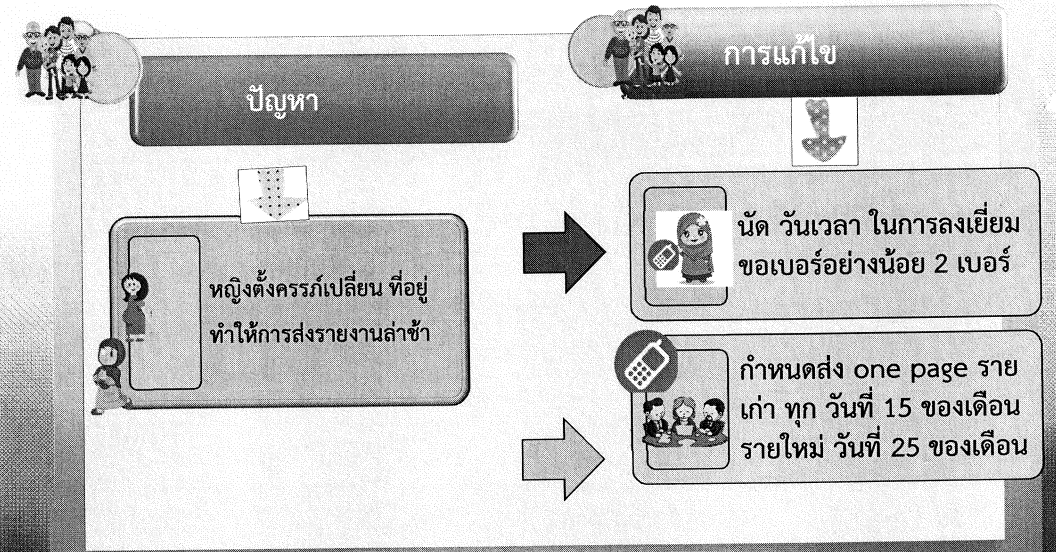
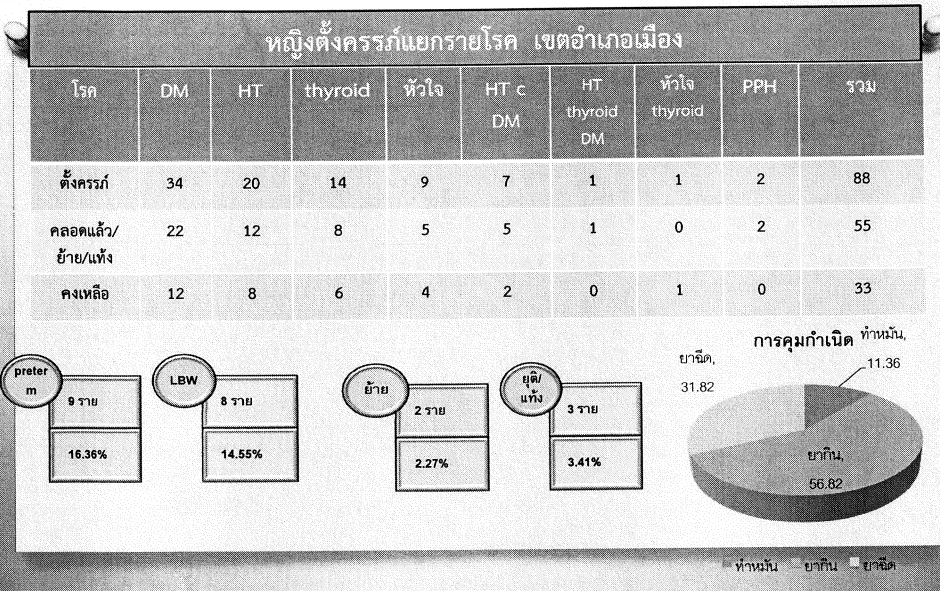
หญิงตั้งครรภ์ จำนวน 1,611 คน
คัดกรองเจอภาวะเสี่ยงสูง 88 คน
คิดเป็นร้อยละ 5.46

ข้อมูลหญิงตั้งครรภ์เสี่ยงแยกรายโรค คค 62 - มิย 63 ในเขตอำเภอเมืองยะลา รวม 88 ราย



จำนวนหญิงตั้งครรภ์เสี่ยงแยกราย รพ.สต





ตัวชี้วัด.....ระดับความสำเร็จของหญิงตั้งครรภ์ที่ได้รับการฝากครรภ์คุณภาพ..... ค่าเป้าหมาย.....ผ่าน 5 ขั้นตอน(ผ่าน)

Baseline date	หน่วยวัด	ผลการดำเนินงานในรอบปีงบประมาณ			2563 (พค63)
		ไตรมาส 1	ไตรมาส 2	ไตรมาส 3	
1) ฝากครรภ์ด้วย 5 ครั้งตามเกณฑ์	>75	62.06	67.01	72.42	81.09
2) ร้อยละหญิงตั้งครรภ์ที่ได้รับการคัดกรองภาวะเสี่ยงด้วยโรคทางอายุรกรรม	>5	NA	4.15	3.80	5.46
3) ร้อยละหญิงตั้งครรภ์ที่ได้รับการคัดกรองภาวะเสี่ยงสูง และได้รับการติดตามเยี่ยมเป็น	100	NA	92.55	100	100
4) ร้อยละหญิงตั้งครรภ์มีภาวะเสี่ยงสูง ได้รับการบริการวางแผนครอบครัวแบบถึงตัวและภาวะ	50	NA	83.67	98.65	100

การดำเนินงานปัญหา/อุปสรรค/แนวทางการแก้ไข

การดำเนินงานปัญหา/อุปสรรค/แนวทางการแก้ไข

- หญิงตั้งครรภ์มีการเปลี่ยนที่อยู่ ให้สอบถามที่อยู่จริงทุกครั้งและเบอร์โทรศัพท์ติดต่อได้ทุกครั้งอย่างน้อย 2 เบอร์
- การเน้นให้หญิงตั้งครรภ์มี health literacy ในการดูแลตนเอง
- เน้นการดำเนินงานจริงๆ โดยมานำ แลเอาตา เจ้าหน้าที่ ในการค้นหาหญิงตั้งครรภ์ และผู้ที่ยังไม่ทันที่ มีส่วนร่วมในการดูแลหญิงตั้งครรภ์เมื่อมีการฉุกเฉินและการส่งต่อ

Small success

	3 เดือน	6 เดือน	9 เดือน	12 เดือน
เป้าหมาย	ขั้นตอนที่ 1-2	ขั้นตอนที่ 1-3	ขั้นตอนที่ 1-4	ขั้นตอนที่ 5
ผลงาน	ขั้นตอนที่ 1-2	ขั้นตอนที่ 1-3	ขั้นตอนที่ 1-4	

แผนการดำเนินงานปี 2564

- การประชุมเชิงปฏิบัติการแก่เจ้าหน้าที่ และแกนเครือข่ายภาคชุมชน เช่น แกนนำ อสม กู้ภัย ในการดูแลหญิงตั้งครรภ์ที่มีภาวะเสี่ยง
- การอบรมหญิงวัยเจริญพันธุ์และหญิงตั้งครรภ์เกิดความรอบรู้ในการดูแลตนเอง
- มีคู่มือแพทย์ครอบครัวที่ PCC ในการคัดกรองตัวร่วมเกณฑ์ เพื่อลดความแออัดในโรงพยาบาล