



❖ สถานการณ์โรคติดต่อที่สำคัญ



โรคไข้เลือดออก

EPI

TB

งานป้องกันควบคุมโรคและระบาดวิทยา
9 ก.ค. 63

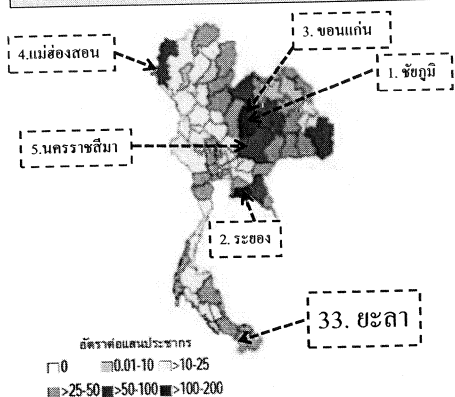


สถานการณ์โรคไข้เลือดออก



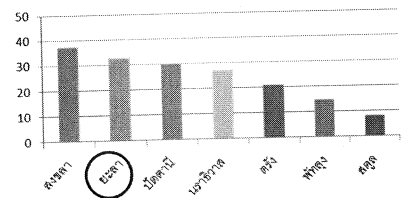
สถานการณ์โรคไข้เลือดออก ปี 2563

- สถานการณ์โรคไข้เลือดออกประเทศ (1 ม.ค.- 9 ก.ค. 63)
 - ผู้ป่วย 22,639 ราย อัตราป่วย 34.09 ต่อประชากรแสนคน
 - ผู้ป่วยเสียชีวิต 12 ราย คิดเป็นอัตราราย 0.02 ต่อแสนประชากร
 - พบมากใน กลุ่มอายุ 15-24 ปี
 - พบมากใน อาชีพนักเรียน

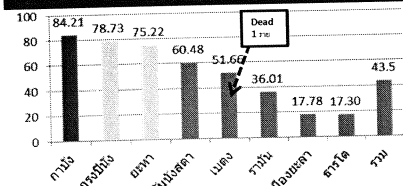


ที่มา: ข้อมูลจากสำนักระบาดวิทยา 9 ก.ค. 63

สถานการณ์โรคไข้เลือดออกระดับเขต
จังหวัดยะลา อันดับที่ 2 ของเขต 12

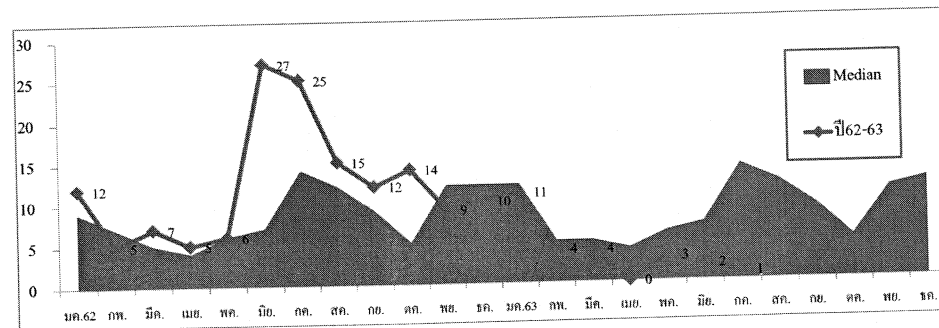


สถานการณ์โรคไข้เลือดออกระดับอำเภอ
เมืองยะลา อันดับที่ 7 ของจังหวัดยะลา



จำนวนป่วยโรคไข้เลือดออกรายเดือน เครื่องข่ายอำเภอเมืองยะลา เปรียบเทียบข้อมูลปี 62 - 63 กับค่ามัธยฐาน 5 ปี ย้อนหลัง

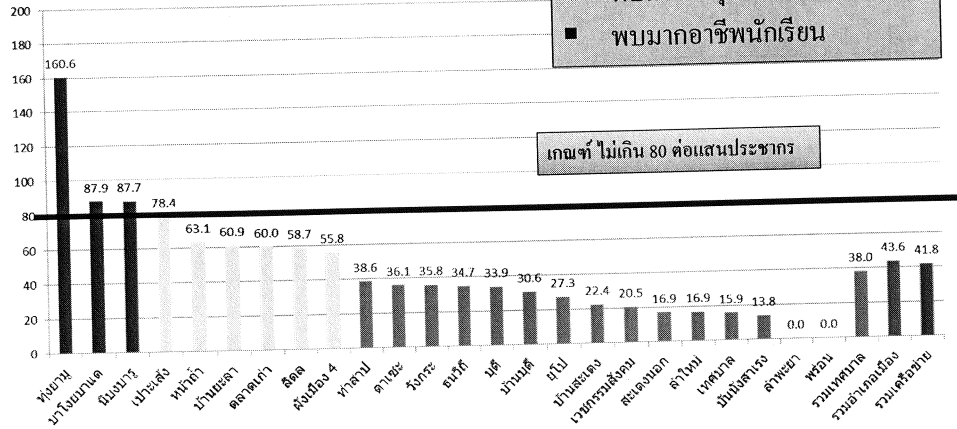
- พบมากกลุ่มอายุ 15-24 ปี
- พบมากในอาชีพนักเรียน



ที่มา ศูนย์ระบาดอำเภอเมือง 9 ก.ค. 63

อัตราป่วยโรคไข้เลือดออกอำเภอเมืองยะลา จำนวนรายสถานบริการ 1 ต.ค.- 9 ก.ค.63

อัตราต่อแสนประชากร



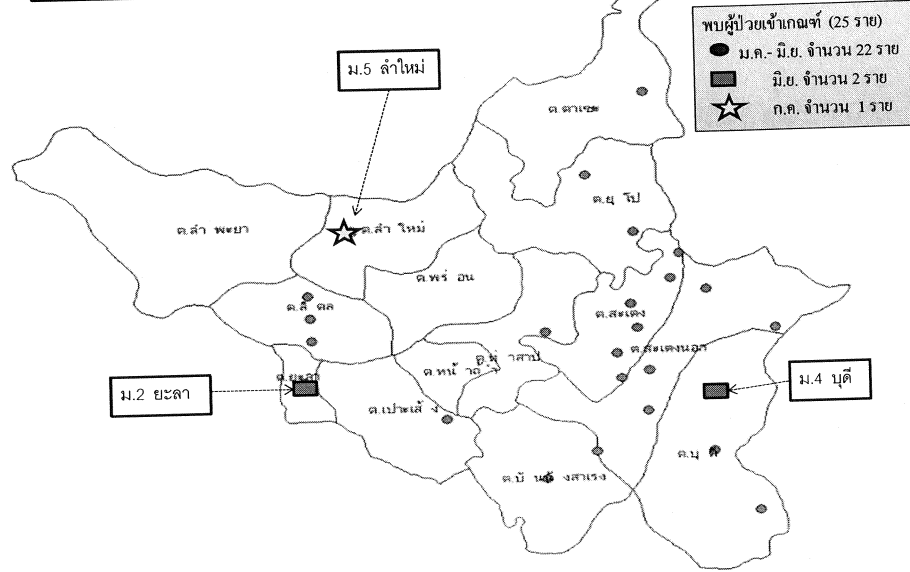
ปีงบประมาณ

- อำเภอเมือง พบจำนวน 58 ราย
- ไม่พบผู้ป่วยเสียชีวิต
- พบมากอายุ 15-24 ปี
- พบมากอาชีพนักเรียน

เกณฑ์ไม่เกิน 80 ต่อแสนประชากร

ที่มา ศูนย์ระบาดอำเภอเมือง 9 ก.ค.63

จำนวนป่วยโรคไข้เลือดออกอำเภอเมืองยะลา 1 ม.ค. - 9 ก.ค. 63

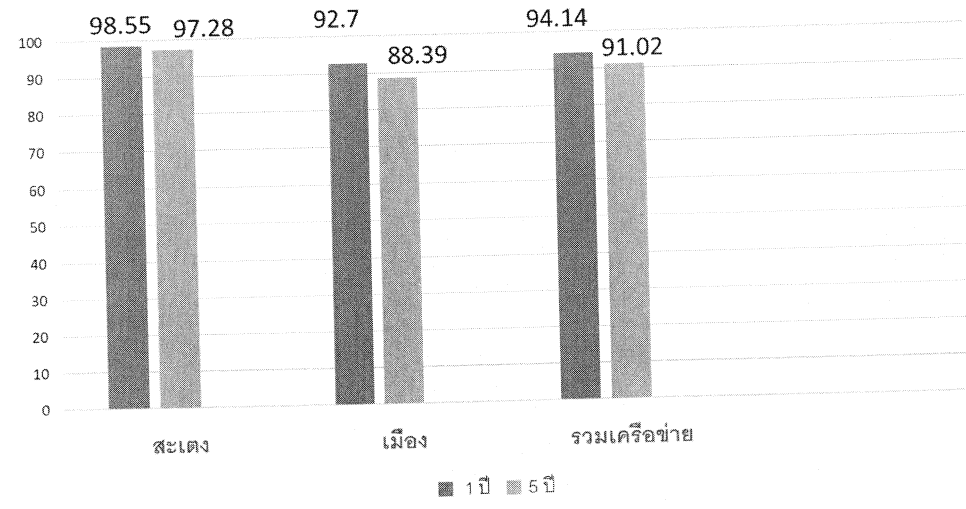


ที่มา ศูนย์ระบาดอำเภอเมือง 9 ก.ค.63

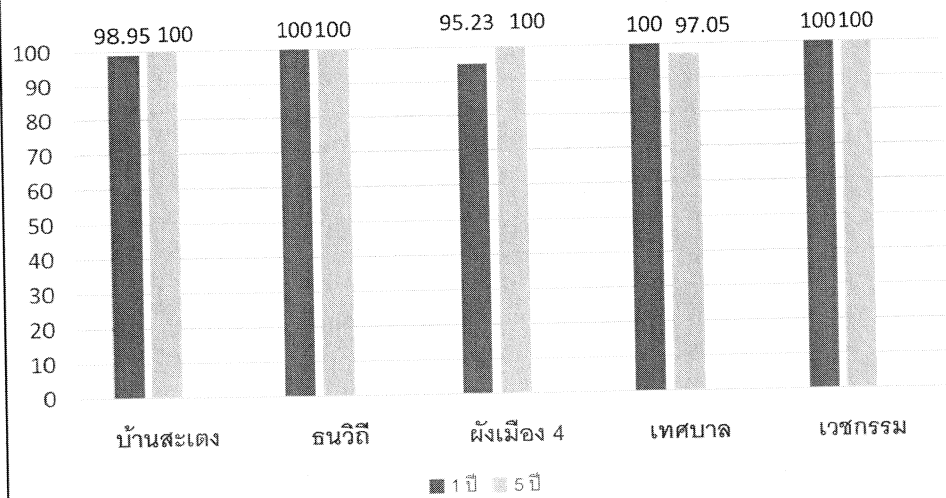
EPI

XPH KUALA REGIONAL HOSPITAL

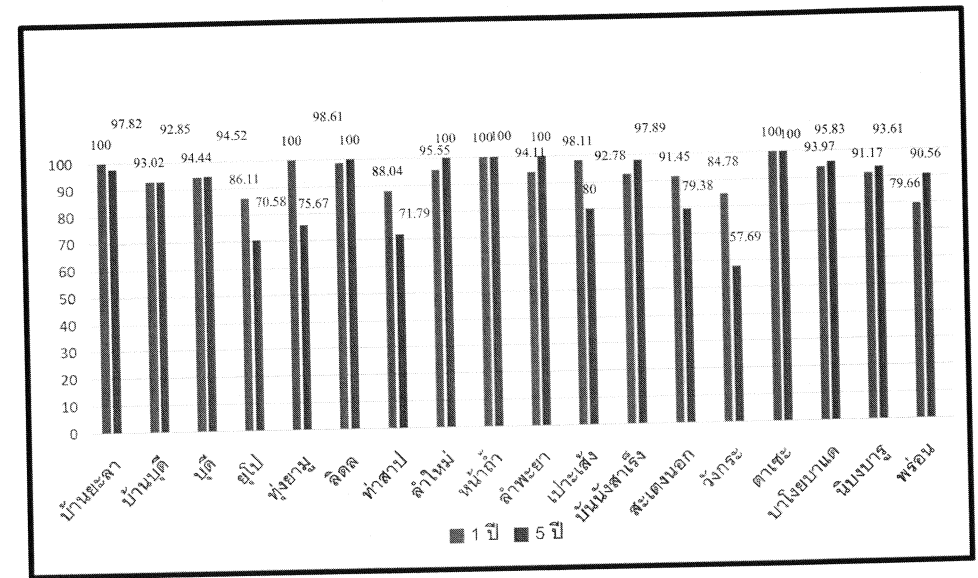
อัตราความครอบคลุมการได้รับวัคซีนเด็กอายุครบ 1 และ 5 ปี เครือข่ายโรงพยาบาลยะลา ตั้งแต่ ต.ค. - มี.ย. 2563



อัตราความครอบคลุมการได้รับวัคซีนเด็กอายุครบ 1 และ 5 ปี
แยกราย ศสม.เครือข่ายรพ.ยะลา ตั้งแต่ ต.ค.-มี.ย. 2563



อัตราความครอบคลุมการได้รับวัคซีนเด็กอายุครบ 1 และ 5 ปี แยกรายรพ.ศต.
เครือข่าย รพ.ยะลา ตั้งแต่ ต.ค. - มี.ย. 2563



TB

XH
XALI REGIONAL HOSPITAL



ตัวชีวิต.....อัตราความสำเร็จการรักษาผู้ป่วยวัณโรคปอดรายใหม่ขึ้นทะเบียน
ไตรมาส 1/63
ค่าเป้าหมาย.....อย่างน้อยร้อยละ 85

สถานการณ์/ปัญหา/ผลการดำเนินงาน 3 ปี ย้อนหลัง

อัตราความสำเร็จการรักษาผู้ป่วยวัณโรคปอดรายใหม่(ร้อยละ85)

ปีงบประมาณ 2560 = 90.37

ปีงบประมาณ 2561 = 93.51

ปีงบประมาณ 2562 = 96.84

การดำเนินงาน/ปัญหา/อุปสรรค/แนวทางการแก้ไข

- DOT Meeting รายไตรมาส ระดับอำเภอ
- ติดตามการขึ้นทะเบียนผู้ป่วยวัณโรค
- เจ้าหน้าที่ติดตามเยี่ยมผู้ป่วยตามเกณฑ์
- กำกับการกินยาโดยใช้ระบบDOT
- ค้นหาผู้ป่วยในชุมชน

Small success

	3 เดือน	6 เดือน	9 เดือน	12 เดือน
เป้าหมาย	85	85	85	85
ผลงาน	รอปริมิน	37.50	50.00	

ผู้ป่วยขึ้นทะเบียน 40 ราย

รักษาหาย 20ราย =50.00%

เสียชีวิต 1 ราย =2.5%

ขยายการรักษา 19ราย =47.50%

แผนการดำเนินงานปี 2564

- DOT Meeting ระดับอำเภอ ทุก 3 เดือน
- ค้นหาผู้ป่วยในชุมชน
- คัดกรองวัณโรคใน 7 กลุ่มเสี่ยง

ตัวชี้วัด.....คัดกรองวินโรค 7 กลุ่มเสี่ยง
ค่าเป้าหมาย...อย่างน้อยร้อยละ 90

ผลการคัดกรองประชากร 7 กลุ่มเสี่ยง

กลุ่มเสี่ยง	เป้าหมาย	ผลงาน	ร้อยละ
1. ผู้สัมผัสร่วมบ้าน	361	-	-
2. ผู้ติดเชื้อ HIV	864	528	61.11
3. ผู้ป่วย DM	3,371	3,102	92.02
4. ผู้ต้องขังในเรือนจำ	2,200	191	8.68
5. แรงงานต่างด้าว	380	397	104.47
6. ผู้สูงอายุ 65 ปี ที่มีโรคปอดร่วมด้วย	275	276	100.36
7. บุคลากรทางการแพทย์	804	1,342	166.91
รวม	8,255	5,836	70.69

กลุ่มผู้สัมผัสร่วมบ้านและกลุ่มผู้ต้องขังในเรือนจำ มีแผนคัดกรองในเดือน สิงหาคม 2563

