

# แนวทางการบริหารจัดการค่าบริการสาธารณสุขสำหรับหน่วยบริการปฐมภูมิ ที่มีแพทย์ประจำครอบครัว (PCC) ปีงบประมาณ 2566

## การจัดสรรเงินให้หน่วยบริการปฐมภูมิที่มีศักยภาพตามเกณฑ์ที่กำหนดและจัดสรรเงินตามผลลัพธ์ บริการปฐมภูมิ

1. ผู้ป่วยเบาหวานได้รับการตรวจเลือดเพื่อวัดระดับน้ำตาลในเลือด HBA1C
2. ผู้ป่วยเบาหวานที่ควบคุมระดับน้ำตาลในเลือดได้ดี
3. ผู้ป่วยโรคความดันโลหิตสูงที่ควบคุมระดับความดันโลหิตได้ดี
4. การเข้ารับการรักษาเป็นผู้ป่วยในด้วยภาวะแทรกซ้อนของโรคเบาหวานและโรคความดันโลหิตสูง

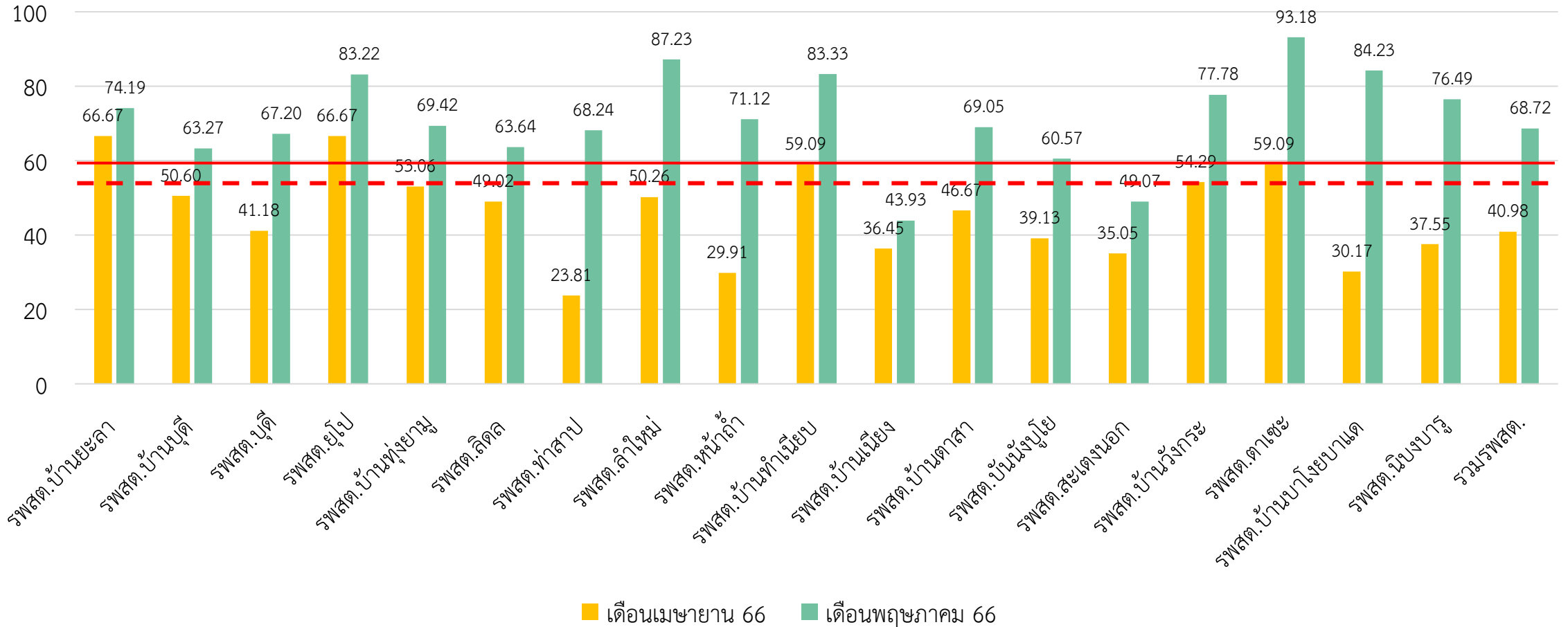
### เกณฑ์เป้าหมายกำหนดไว้ไม่ต่ำกว่าร้อยละ 60

- ผลการดำเนินงาน PCC ร้อยละ 61.59
- หน่วยบริการปฐมภูมิร้อยละ 55.00

# เปรียบเทียบร้อยละการเจาะ HBA1C กลุ่มผู้ป่วยโรคเบาหวาน อำเภอเมืองยะลา ปีงบประมาณ 2566 (เป้าหมาย ร้อยละ 60)

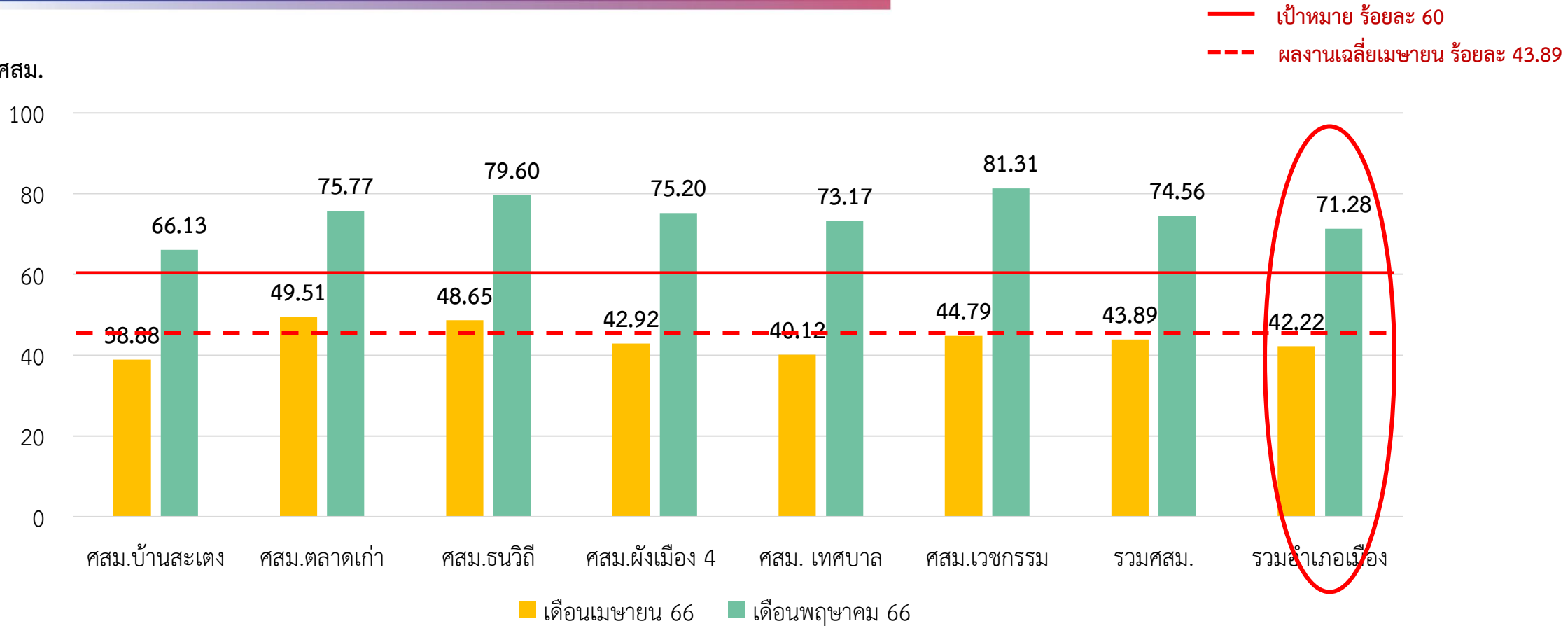
แยกรายรพสต.

— เป้าหมาย ร้อยละ 60  
- - - ผลงานเฉลี่ยณเมษายน ร้อยละ 40.98



## เปรียบเทียบร้อยละการเจาะ HBA1C กลุ่มผู้ป่วยโรคเบาหวาน เขตเทศบาลนครยะลา ปีงบประมาณ 2566 (เป้าหมาย $\geq 60$ )

แยกรายศสม.



# ร้อยละผู้ป่วยโรคเบาหวานที่ควบคุมระดับน้ำตาลได้ดี อำเภอเมืองยะลา

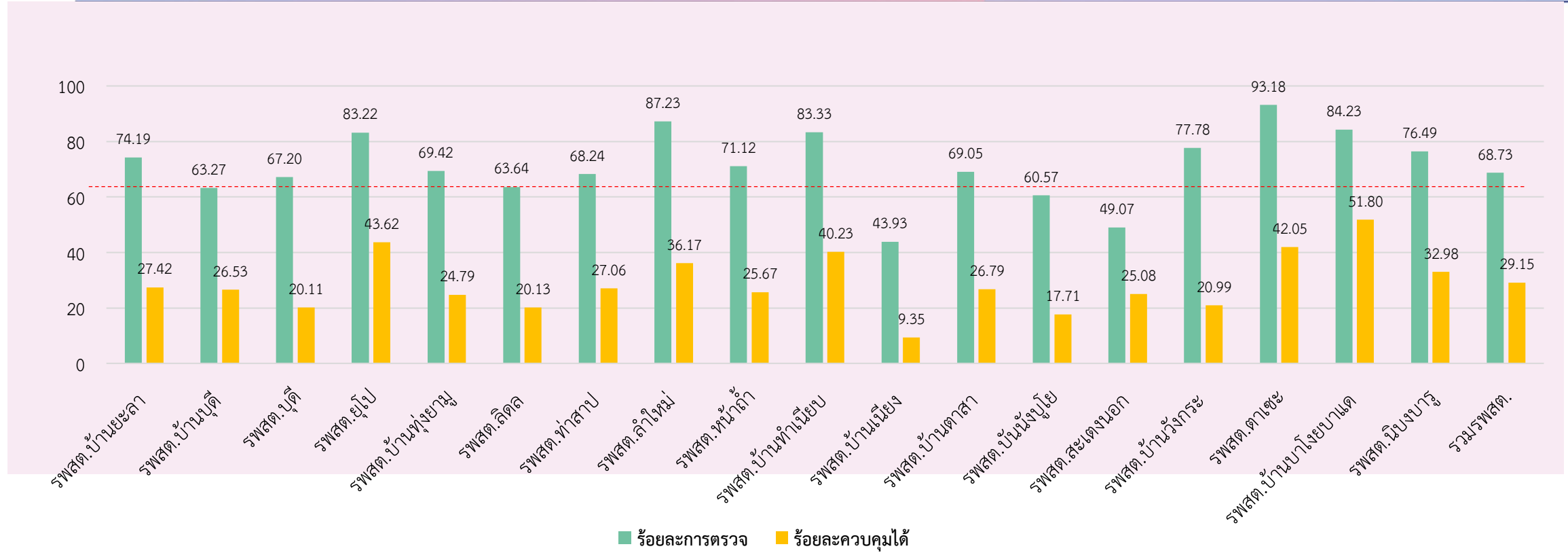
ปีงบประมาณ 2566 (เป้าหมาย  $\geq 40$ )

(เป้าหมาย  $\geq 40$ )



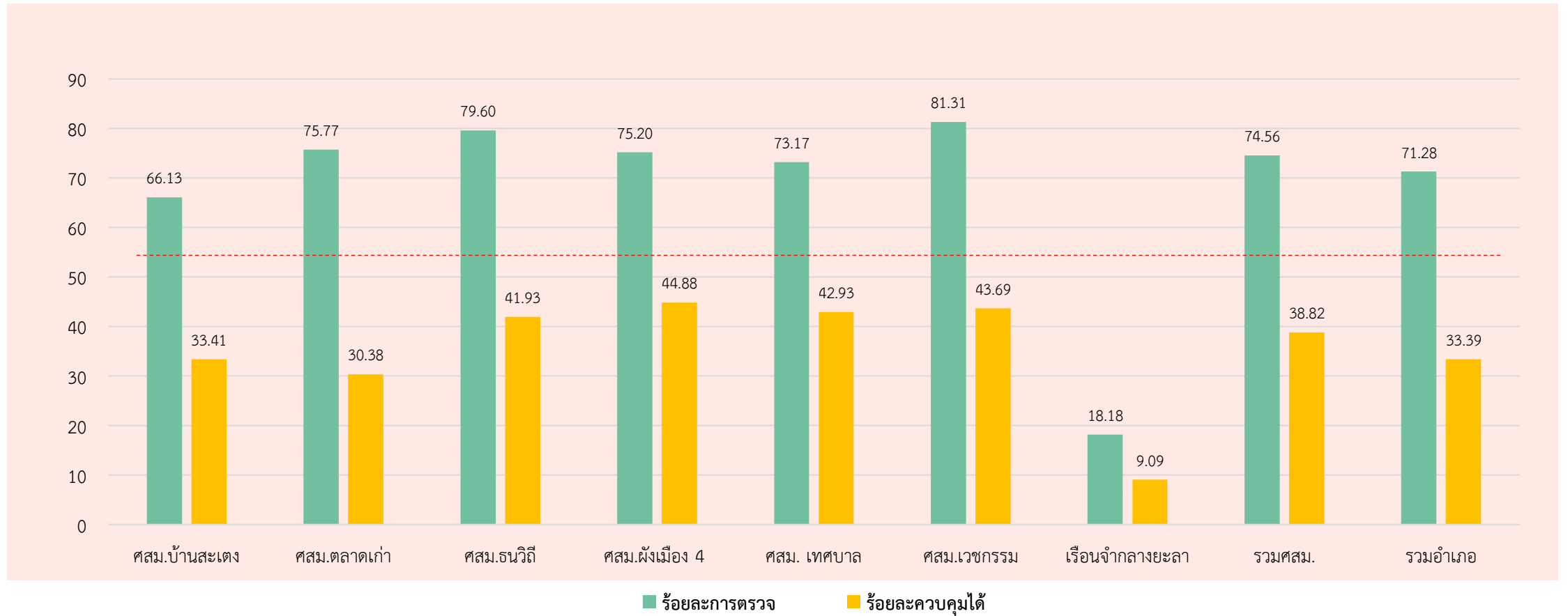
โรงพยาบาลยะลา  
YALA HOSPITAL

โรงพยาบาลศูนย์ยะลา  
Yala Regional Hospital



■ ร้อยละการตรวจ ■ ร้อยละควบคุมได้

# ร้อยละผู้ป่วยโรคเบาหวานที่ควบคุมระดับน้ำตาลได้ดี เขตเทศบาลนคร ยะลา ปีงบประมาณ 2566 (เป้าหมาย $\geq 40$ )

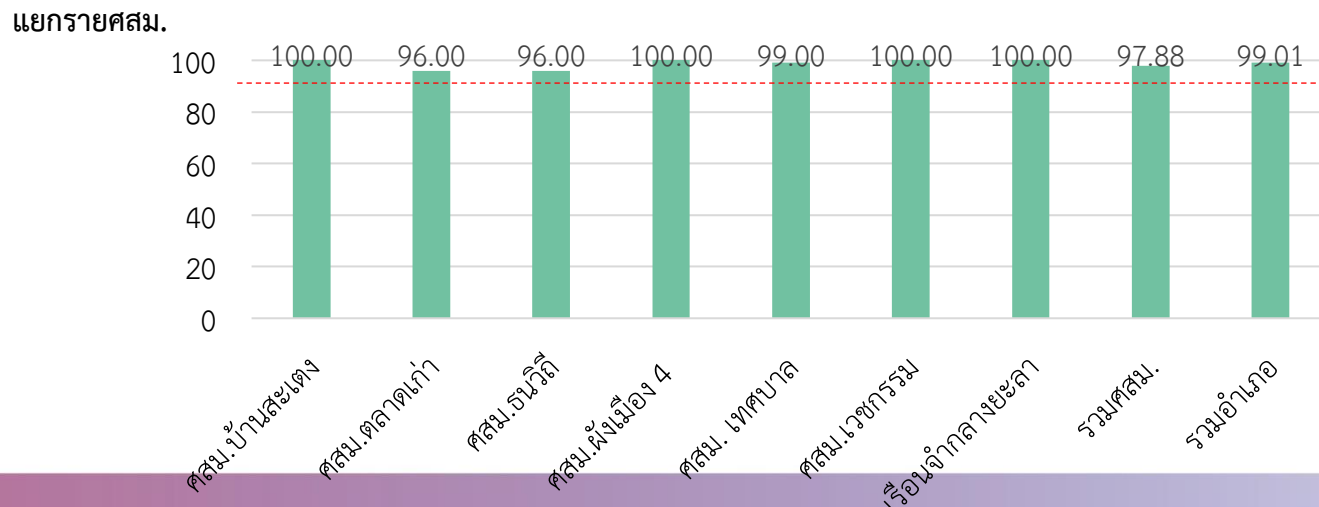
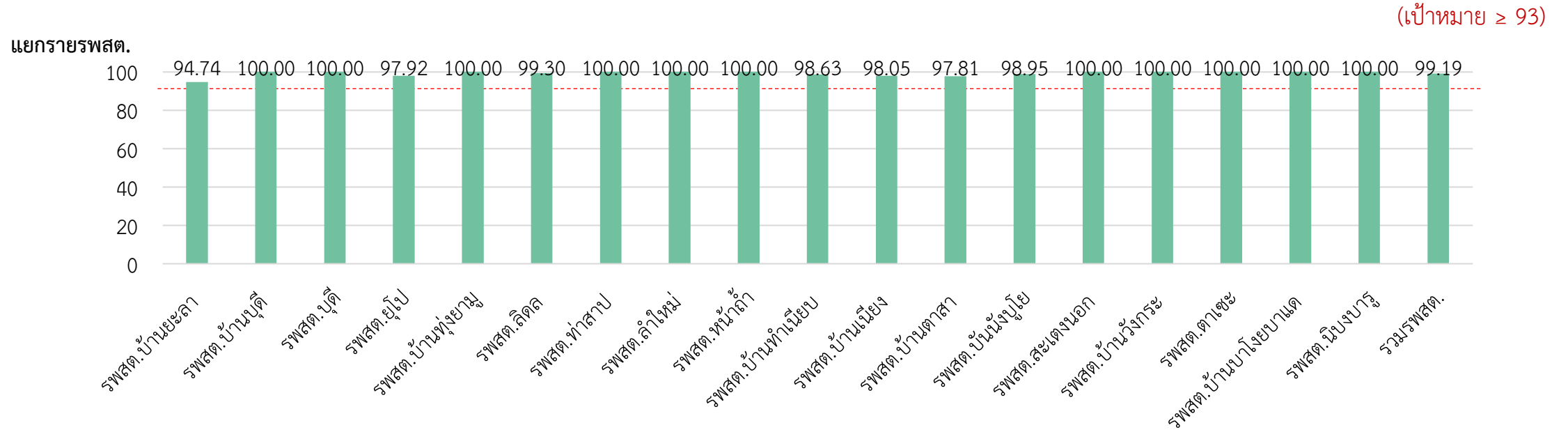


## จำนวนผู้ป่วยโรคเบาหวานที่ควบคุมระดับน้ำตาลได้ดี จังหวัดยะลา อำเภอเมืองยะลา ปีงบประมาณ 2566

หน่วยบริการ	รวมทั้งหมด				
	จำนวนผู้ป่วย(B1)	ได้รับการตรวจ	ร้อยละการตรวจ	ควบคุมได้ดี(A1)	ร้อยละควบคุมได้ดี
รพสต.บ้านยะลา	62	46	74.19	17	27.42
รพสต.บ้านบุดี	98	62	63.27	26	26.53
รพสต.บุดี	189	127	67.20	38	20.11
รพสต.ยูโป	149	124	83.22	65	43.62
รพสต.บ้านทุ่งยามู	121	84	69.42	30	24.79
รพสต.ลีดล	154	98	63.64	31	20.13
รพสต.ท่าสาป	255	174	68.24	69	27.06
รพสต.ลำใหม่	235	205	87.23	85	36.17
รพสต.หน้าถ้ำ	187	133	71.12	48	25.67
รพสต.บ้านทำเนียบ	174	145	83.33	70	40.23
รพสต.บ้านเนียง	107	47	43.93	10	9.35
รพสต.บ้านตาสา	168	116	69.05	45	26.79
รพสต.บันนังนือโย	175	106	60.57	31	17.71
รพสต.สะเตงนอก	646	317	49.07	162	25.08
รพสต.บ้านวังกระ	81	63	77.78	17	20.99
รพสต.ตาเซะ	88	82	93.18	37	42.05
รพสต.บ้านบาโจยบาแด	222	187	84.23	115	51.80
รพสต.นิบบารู	285	218	76.49	94	32.98
<b>รวมรพสต.</b>	<b>3396</b>	<b>2334</b>	<b>68.73</b>	<b>990</b>	<b>29.15</b>

หน่วยบริการ	รวมทั้งหมด				
	จำนวนผู้ป่วย(B1)	ได้รับการตรวจ	ร้อยละการตรวจ	ควบคุมได้ดี(A1)	ร้อยละควบคุมได้ดี
ศสม.บ้านสะเตง	431	285	66.13	144	33.41
ศสม.ตลาดเก่า	553	419	75.77	168	30.38
ศสม.ชนวิถี	353	281	79.60	148	41.93
ศสม.ผังเมือง 4	488	367	75.20	219	44.88
ศสม.เทศบาล	410	300	73.17	176	42.93
ศสม.เวชกรรม	396	322	81.31	173	43.69
เรือนจำกลางยะลา	22	4	18.18	2	9.09
<b>รวมศสม.</b>	<b>2653</b>	<b>1978</b>	<b>74.56</b>	<b>1030</b>	<b>38.82</b>
<b>รวมอำเภอ</b>	<b>6,049</b>	<b>4,312</b>	<b>71.28</b>	<b>2,020</b>	<b>33.39</b>

## ร้อยละการตรวจติดตามยืนยันวินิจฉัยกลุ่มสงสัยป่วยโรคความดันโลหิตสูง จังหวัดยะลา อำเภอเมืองยะลา ปีงบประมาณ 2566 (เป้าหมาย $\geq 93$ )





# จำนวนการตรวจติดตามยืนยันวินิจฉัยกลุ่มสงสัยป่วยโรคความดันโลหิตสูง

จังหวัดยะลา อำเภอเมืองยะลา ปีงบประมาณ 2566

หน่วยบริการ	รวมทั้งปีงบประมาณ		
	จำนวนกลุ่มสงสัยป่วยโรคความดันโลหิตสูง (คน)[B]	ได้รับการติดตามเพื่อการวินิจฉัยไม่นับซ้ำ (คน)[A]	ร้อยละ [A/B]x100
รพสต.บ้านยะลา	19	18	94.74
รพสต.บ้านบุดี	14	14	100.00
รพสต.บุดี	45	45	100.00
รพสต.ยูโป	48	47	97.92
รพสต.บ้านทุ่งยามู	131	131	100.00
รพสต.ลิตล	286	284	99.30
รพสต.ท่าสาป	38	38	100.00
รพสต.ลำใหม่	230	230	100.00
รพสต.หน้าถ้ำ	12	12	100.00
รพสต.บ้านทำเนียบ	73	72	98.63
รพสต.บ้านเนียง	154	151	98.05
รพสต.บ้านตาสา	137	134	97.81
รพสต.บันนังนุโย	95	94	98.95
รพสต.สะเตงนอก	72	72	100.00
รพสต.บ้านวังกระ	4	4	100.00
รพสต.ตาเซะ	65	65	100.00
รพสต.บ้านบาโงยบาแต	14	14	100.00
รพสต.นิบงบารู	40	40	100.00
<b>รวมรพสต.</b>	<b>1477</b>	<b>1465</b>	<b>99.19</b>

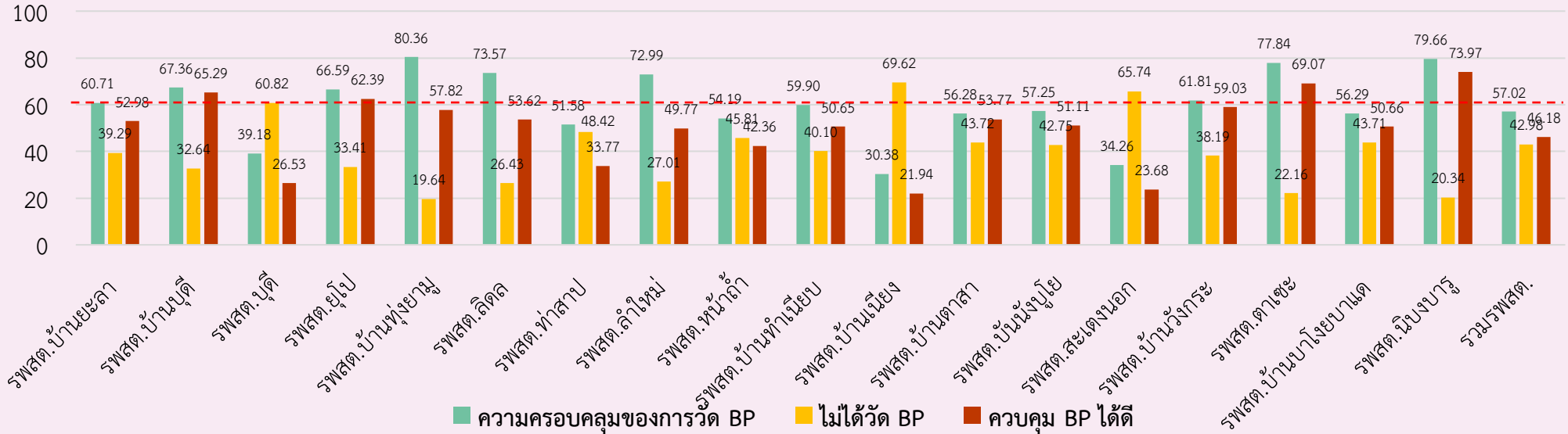
หน่วยบริการ	รวมทั้งปีงบประมาณ		
	จำนวนกลุ่มสงสัยป่วยโรคความดันโลหิตสูง(คน)[B]	ได้รับการติดตามเพื่อการวินิจฉัยไม่นับซ้ำ(คน)[A]	ร้อยละ [A/B]x100
ศสม.บ้านสะเตง	9	9	100.00
ศสม.ตลาดเก่า	75	72	96.00
ศสม.ธนวิถี	25	24	96.00
ศสม.ผังเมือง 4	17	17	100.00
ศสม.เทศบาล	100	99	99.00
ศสม.เวชกรรม	6	6	100.00
เรือนจำกลางยะลา	4	4	100.00
<b>รวมศสม.</b>	<b>236</b>	<b>231</b>	<b>97.88</b>
<b>รวมอำเภอ</b>	<b>1,713</b>	<b>1,696</b>	<b>99.01</b>



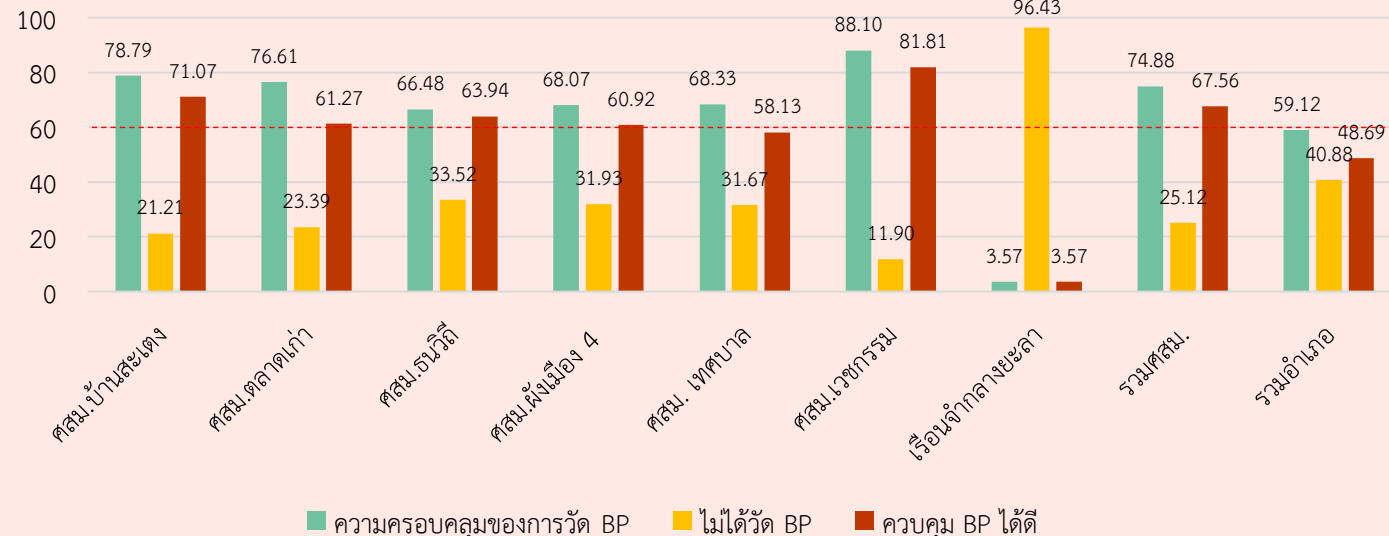
# ร้อยละผู้ป่วยโรคความดันโลหิตสูงที่ควบคุมความดันโลหิตได้ดี จังหวัดยะลา อำเภอเมืองยะลา ปีงบประมาณ 2566 (เป้าหมาย ≥ 60)

(เป้าหมาย ≥ 60)

แยกรายรพสต.



แยกรายศสม.



## จำนวนผู้ป่วยโรคความดันโลหิตสูงที่ควบคุมความดันโลหิตได้ดี จังหวัดยะลา อำเภอเมืองยะลา ปีงบประมาณ 2566

หน่วยบริการ	จำนวนผู้ป่วย(B1)	การได้รับการวัดความดันโลหิต					
		ความครอบคลุมของการวัด BP	%	ไม่ได้วัด BP	%	ควบคุม BP ได้ดี	%
รพสต.บ้านยะลา	168	102	60.71	66	39.29	89	52.98
รพสต.บ้านบุดี	242	163	67.36	79	32.64	158	65.29
รพสต.บุดี	490	192	39.18	298	60.82	130	26.53
รพสต.ยูโป	452	301	66.59	151	33.41	282	62.39
รพสต.บ้านทุ่งยามู	275	221	80.36	54	19.64	159	57.82
รพสต.ลิดล	401	295	73.57	106	26.43	215	53.62
รพสต.ท่าสาป	539	278	51.58	261	48.42	182	33.77
รพสต.ลำใหม่	659	481	72.99	178	27.01	328	49.77
รพสต.หน้าถ้ำ	406	220	54.19	186	45.81	172	42.36
รพสต.บ้านทำเนียบ	616	369	59.90	247	40.10	312	50.65
รพสต.บ้านเนียง	237	72	30.38	165	69.62	52	21.94
รพสต.บ้านตาสา	398	224	56.28	174	43.72	214	53.77
รพสต.บันนังนุโย	407	233	57.25	174	42.75	208	51.11
รพสต.สะเตงนอก	1,360	466	34.26	894	65.74	322	23.68
รพสต.บ้านวังกระ	144	89	61.81	55	38.19	85	59.03
รพสต.ตาเซะ	194	151	77.84	43	22.16	134	69.07
รพสต.บ้านบาโงยบาแต	533	300	56.29	233	43.71	270	50.66
รพสต.นิบงบารู	580	462	79.66	118	20.34	429	73.97
<b>รวมรพสต.</b>	<b>8101</b>	<b>4619</b>	<b>57.02</b>	<b>3482</b>	<b>42.98</b>	<b>3741</b>	<b>46.18</b>

หน่วยบริการ	จำนวนผู้ป่วย (B1)	การได้รับการวัดความดันโลหิต					
		ความครอบคลุมของการวัด BP	%	ไม่ได้วัด BP	%	ควบคุม BP ได้ดี	%
ศสม.บ้านสะเตง	1,023	806	78.79	217	21.21	727	71.07
ศสม.ตลาดเก่า	1,167	894	76.61	273	23.39	715	61.27
ศสม.ธนวิถึ	904	601	66.48	303	33.52	578	63.94
ศสม.ผังเมือง 4	1,090	742	68.07	348	31.93	664	60.92
ศสม.เทศบาล	1,039	710	68.33	329	31.67	604	58.13
ศสม.เวชกรรม	874	770	88.10	104	11.90	715	81.81
เรือนจำกลางยะลา	56	2	3.57	54	96.43	2	3.57
<b>รวมศสม.</b>	<b>1,079</b>	<b>808</b>	<b>74.88</b>	<b>271</b>	<b>25.12</b>	<b>729</b>	<b>67.56</b>
<b>รวมอำเภอ</b>	<b>9,180</b>	<b>5427</b>	<b>59.12</b>	<b>3753</b>	<b>40.88</b>	<b>4470</b>	<b>48.69</b>