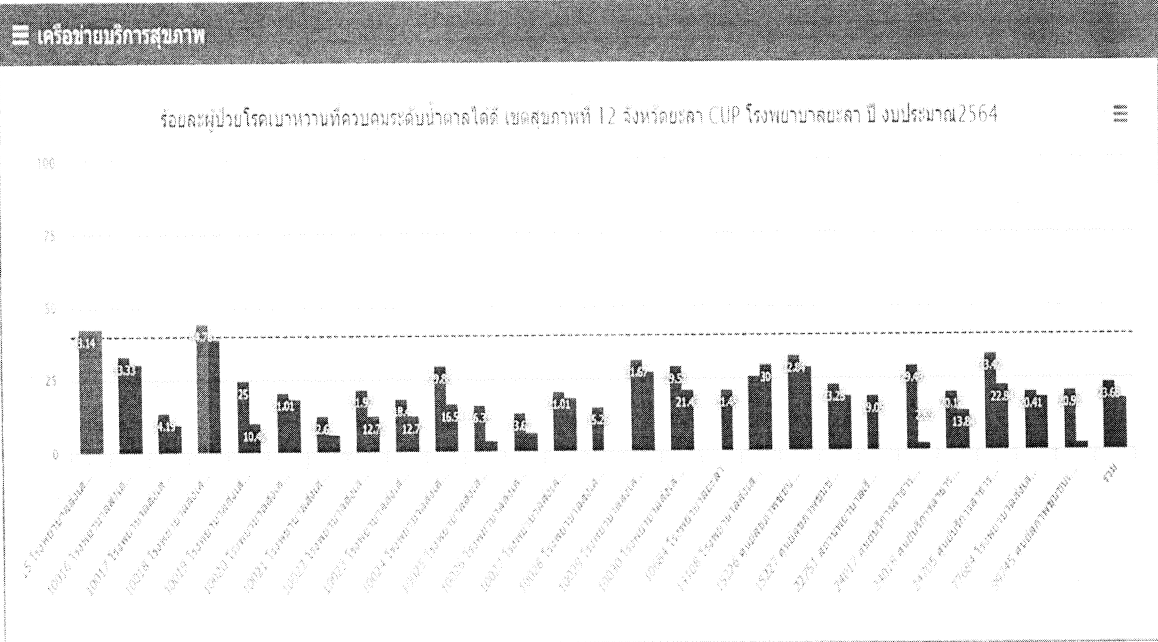
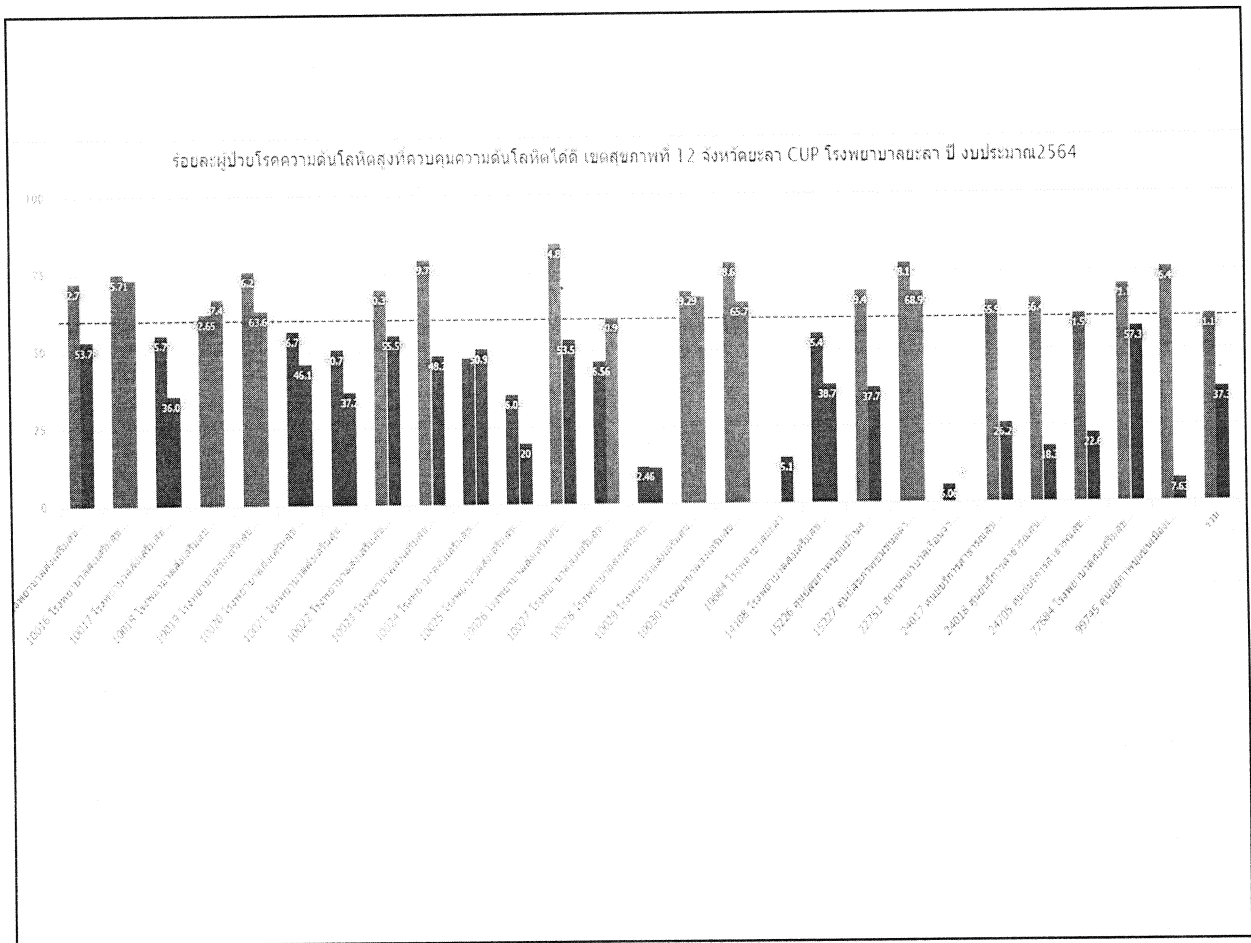


☰ ร้อยละผู้ป่วยโรคเบาหวานที่ควบคุมระดับน้ำตาลได้ดี เขตสุขภาพที่ 12 จังหวัดยะลา CUP โรงพยาบาลยะลา ปีงบประมาณ 2564



23.68



ยุทธศาสตร์ที่ 3 การพัฒนาภาคีเครือข่ายให้เข้มแข็ง

- ตัวชี้วัดที่ 2 ผู้ป่วยโรคเบาหวานและความดันโลหิตสูง สามารถควบคุมโรคได้ เพิ่มขึ้นร้อยละ 3 จากปีที่ผ่านมา

| Small success | 3 เดือน ต.ก.- ก.พ. | | 6 เดือน (18มีค.64) | |
|---------------|--------------------|-------|--------------------|-------|
| | HT | DM | HT | DM |
| เป้าหมาย | 45 | 20 | 55 | 25 |
| ผลงาน | 6894 | 400 | 8338 | 1306 |
| ร้อยละ | 49.50 | 15.45 | 61.16 | 23.68 |

กิจกรรม

ประชุมคณะกรรมการ NCD CUP

จัดทำโครงการพัฒนาศักยภาพเครือข่าย

รณรงค์การตรวจเจาะ HbA1c ให้เสร็จสิ้นภายในไตรมาส 2

จัดทำโครงการส่งเสริมสุขภาพกลุ่มป่วย DM HT (นำร่อง)

ติดตามการบันทึกข้อมูลในระบบ HDC

- ปัญหาอุปสรรค

1. รายงานผลเจาะ HbA1c ไม่เป็นปัจจุบัน
2. ผป. บางรายไม่ยินยอม
3. ผป. ไม่ได้เป็นเบาหวานแต่มีรายชื่อในระบบ

แนวทางการแก้ไข

1. พื้นที่ติดตามผลมาบันทึกในระบบให้เป็นปัจจุบัน
2. สุ่มตรวจสอบ ผป. รายใหม่และรายเก่าที่ไม่ได้ป่วย
3. ส่งข้อมูลรายบุคคลให้ผู้รับผิดชอบระดับจังหวัด

ตัวชี้วัดตามคำรับรองการปฏิบัติราชการ (PA MOU ระดับจังหวัด)
ประจำปีงบประมาณ 2564

ข้อมูล 43 เพิ่ม

เสาวคนธ์ อัจฉาสา ศูนย์ข้อมูลเครือข่าย รพ.ยะลา

ตัวชี้วัดตามคำรับรองการปฏิบัติราชการ (PA MOU ระดับจังหวัด)
ประจำปีงบประมาณ 2564

| ประเด็น | ตัวชี้วัด | ค่าเป้าหมาย (ทั้งปี) | ผลการดำเนินงานตาม Small Success รอบ 3 เดือน | | ผลการดำเนินงานตาม Small Success รอบ 5 เดือน | | ผลการดำเนินงานตาม Small Success รอบ 6 เดือน | |
|-----------------|---|----------------------|---|---------|---|---------|---|---------|
| | | | ผ่าน | ไม่ผ่าน | ผ่าน | ไม่ผ่าน | ผ่าน | ไม่ผ่าน |
| | | | ต.ค. - ธ.ค. 2563 | | ต.ค. - 16 ก.พ. 2564 | | ต.ค. - 18 มี.ค. 2564 | |
| ข้อมูล 43 เพิ่ม | 31. ร้อยละของคุณภาพข้อมูลเพิ่ม PERSON ข้อ 1-8, 15-16 ถูกต้อง ครบถ้วน | ร้อยละ 80 | 68% | ไม่ผ่าน | 84% | ผ่าน | 92% | ผ่าน |
| | 32. ร้อยละส่วนต่างของประชากร TYPEAREA 1 3 เทียบกับทะเบียนราษฎรไม่เกิน 5 (ข้อมูล ข้อ 15) | ≤ 5 | 10.03% | ไม่ผ่าน | 8.31% | ไม่ผ่าน | 0.01% | ผ่าน |