

High risk pregnancy
ในเขตอำเภอเมืองยะลา



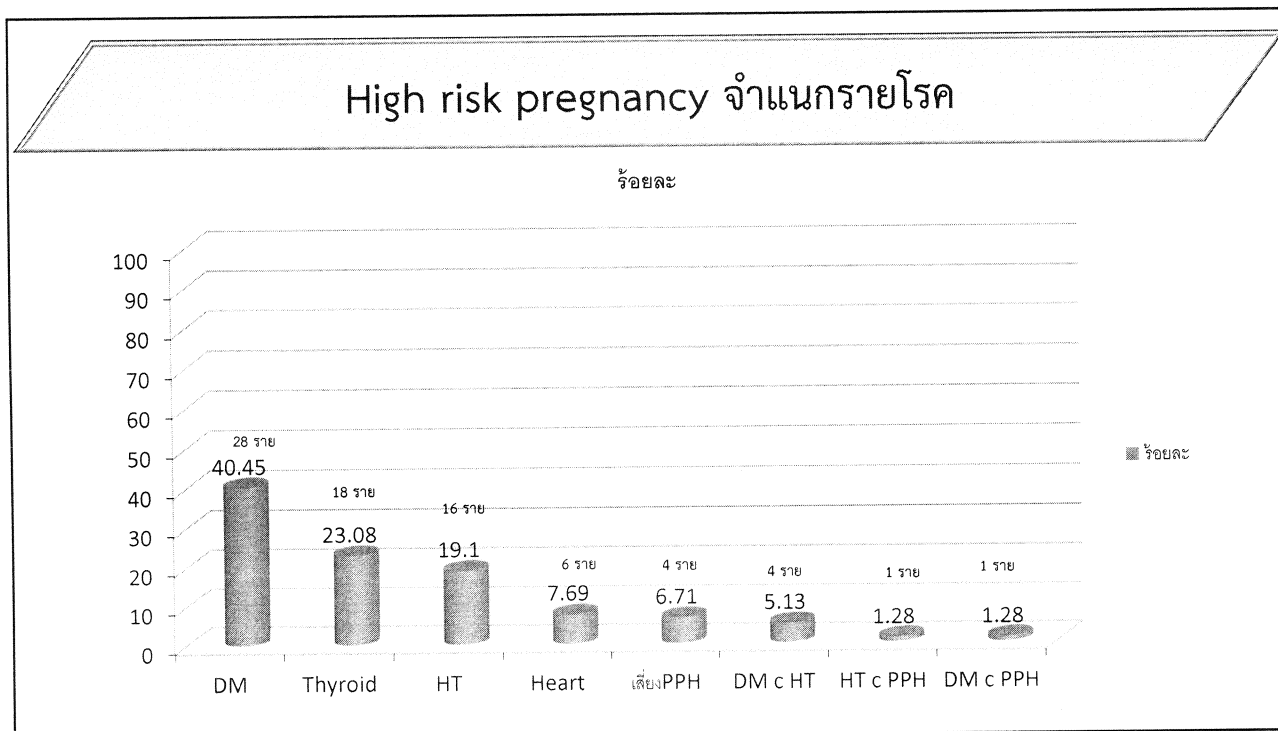
18 มีค64

High risk pregnancy จำแนกรายโรค

หญิงตั้งครรภ์
1338 ราย

หญิงตั้งครรภ์
เสี่ยง 89 ราย

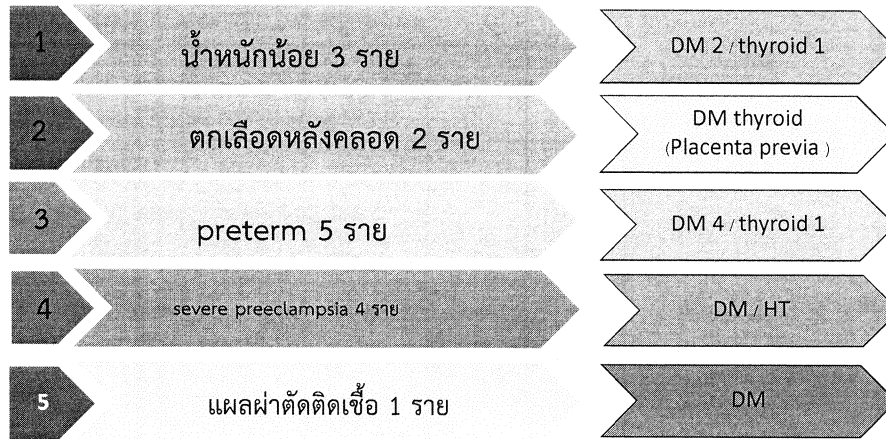
ร้อยละ 6.65



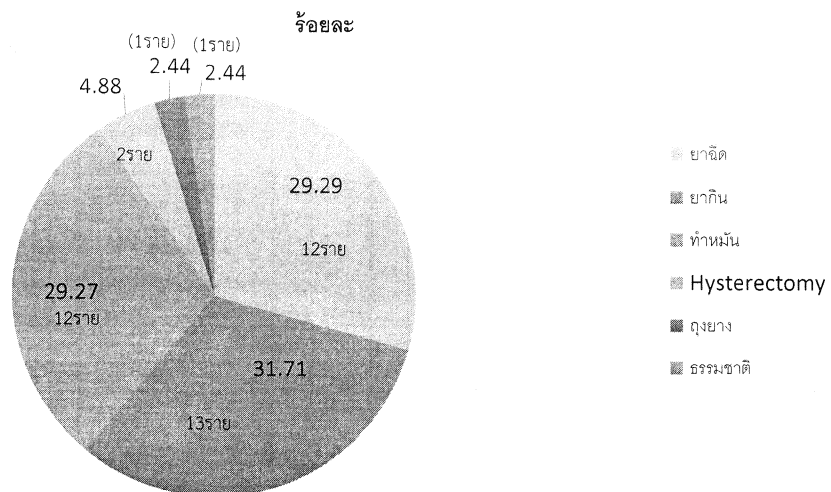
High risk pregnancy จำแนกรายโรค

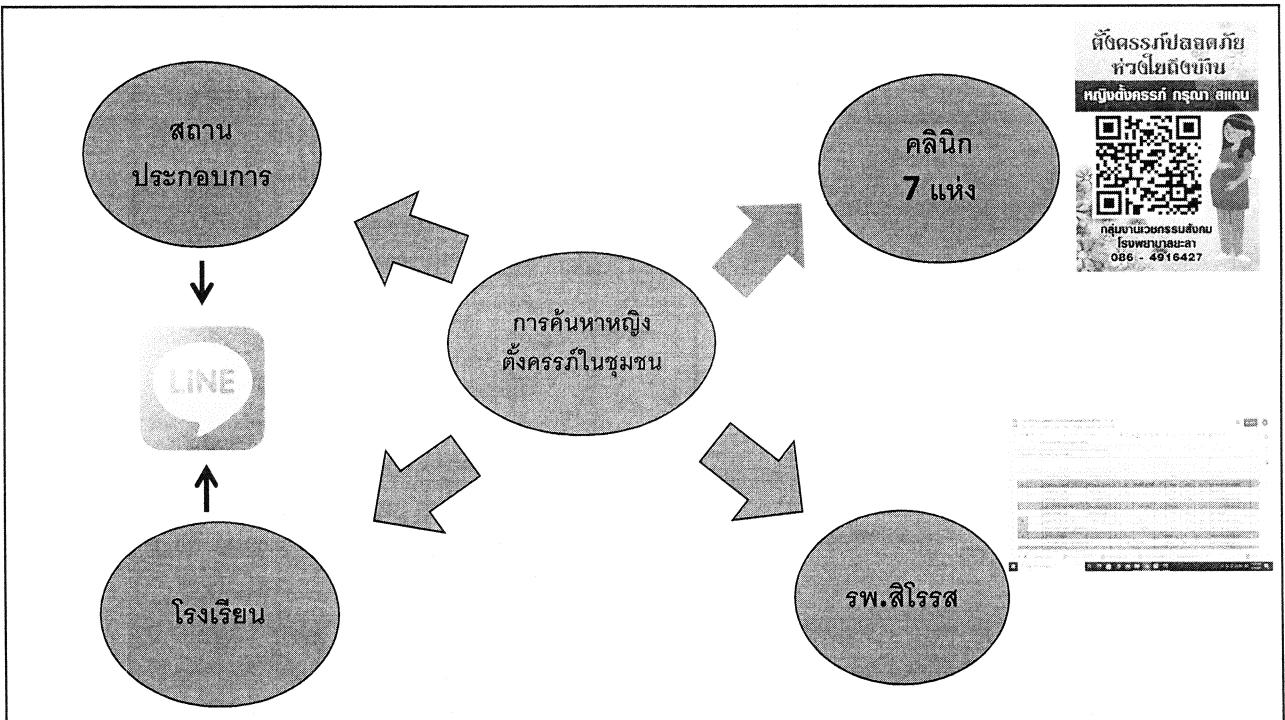
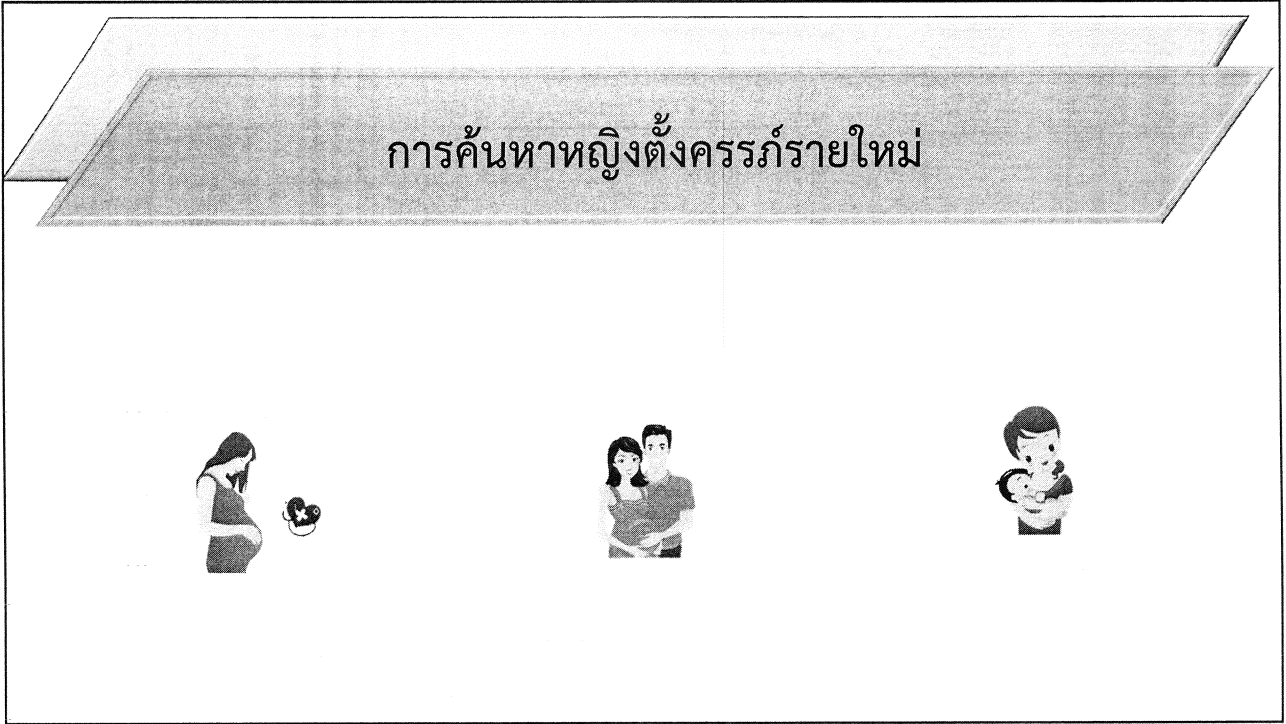
โรค	DM	Thyroid	HT	Heart	เสี่ยง PPH	DM c HT	HT c PPH	DM c PPH	รวม
เสี่ยงสูง	36	18	17	6	6	4	1	1	89
คลอด	19	9	6	3	1	2	1	0	41
แท้ง/ ย้าย	2 / 1	1	2/1	1	0	0	0	0	8
คงเหลือ	14	8	8	2	5	2	0	1	40

High risk คลอด 41 ราย ภาวะแทรกซ้อน



High risk pregnancy วิธีคุมกำเนิดหลังคลอด 34 ราย





การค้นหาหญิงตั้งครรภ์รายใหม่

ตัวชี้วัดที่ 1 อัตราค้นหาหญิงตั้งครรภ์รายใหม่ ร้อยละ 60

Small success	3 เดือน	5 เดือน(ตค-กพ64)	9 เดือน	12 เดือน
เป้าหมาย	621	1033		
ผลงาน	378	631		
ร้อยละ	60.87	61.08		



	คลินิก	สถานประกอบการ	โรงเรียน	รวม
เมือง	43	3	3	49
ต่างอำเภอ	29	3	4	36
ต่างจังหวัด	19	1	1	21
รวม	91	7	8	106

ขอบคุณค่ะ

