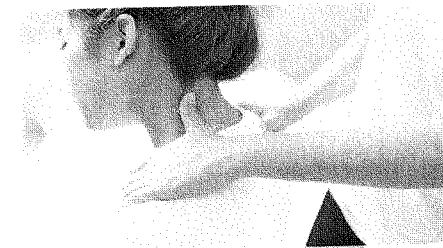
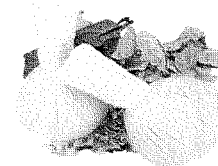


การดำเนินงานแพทย์แผนไทยใน PCC

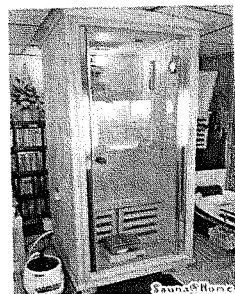
มาตรฐานการให้บริการแพทย์แผนไทย

- ใช้ยาสมุนไพรบัญชียาหลักแห่งชาติ อย่างน้อย 10 รายการ
- ยาปรุงเฉพาะราย อย่างน้อย 1 รายการ
- นวด
- ประคบ



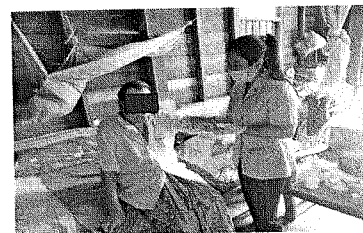
มาตรฐานการให้บริการแพทย์แผนไทย (ต่อ)

- อบสมุนไพร
- ฟันฟูมารดาหลังคลอด



มาตรฐานการให้บริการแพทย์แผนไทย (ต่อ)

- งานเชิงรุก ดูแลผู้ป่วยติดบ้านติดเตียง
- สวนสมุนไพร ต้องมีสมุนไพรอย่างน้อย 10 รายการ



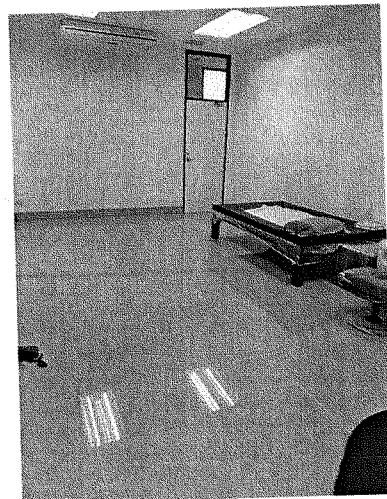
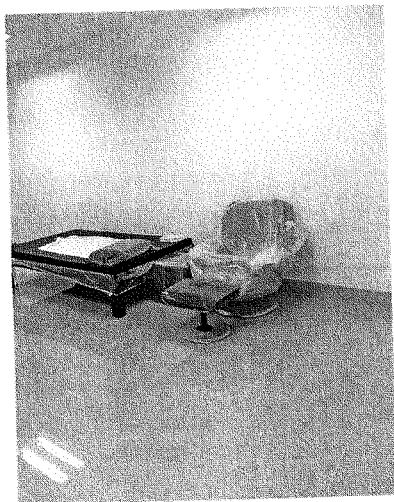
ตัวชี้วัดผู้มารับบริการแพทย์แผนไทย (ใช้เกณฑ์ระดับรพ.สต.)

- ร้อยละ 36 ของผู้ป่วยนอกที่มารับบริการทั้งหมด

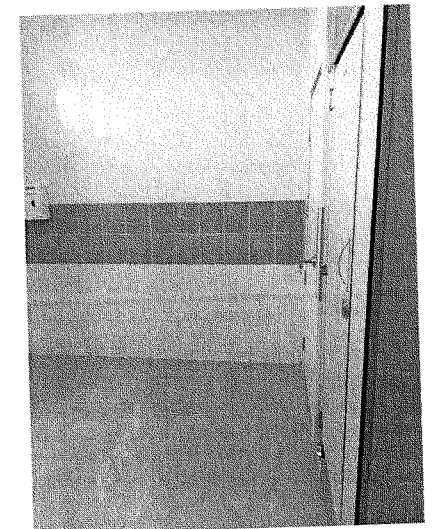
ตารางการให้บริการแพทย์แผนไทยใน PCC

วัน	เช้า 08.30-12.00	บ่าย 13.00-16.30
จันทร์	คลินิกโรค NCD (นัดเท้า แขนงเท้า กคจุดนวดศีรษะ)	ฟื้นฟูมารดาหลังคลอด/ตรวจรักษาด้วยยาสมุนไพร
อังคาร	ฟื้นฟูมารดาหลังคลอด/ตรวจรักษาด้วยยาสมุนไพร	ฟื้นฟูมารดาหลังคลอด/ตรวจรักษาด้วยยาสมุนไพร
พุธ	นวดรักษา/อบไอน้ำสมุนไพร/ประคบสมุนไพร/ตรวจรักษาด้วยยาสมุนไพร	เยี่ยมบ้านคนไข้ติดบ้าน/ติดเตียง
พฤหัสบดี	นวดรักษา/อบไอน้ำสมุนไพร/ประคบสมุนไพร/ตรวจรักษาด้วยยาสมุนไพร	เยี่ยมบ้านคนไข้ติดบ้าน/ติดเตียง
ศุกร์	คลินิกโรค NCD (นัดเท้า แขนงเท้า กคจุดนวดศีรษะ)	นวดรักษา/อบไอน้ำสมุนไพร/ประคบสมุนไพร/ตรวจรักษาด้วยยาสมุนไพร

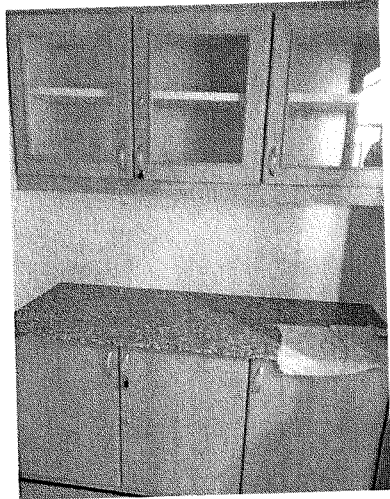
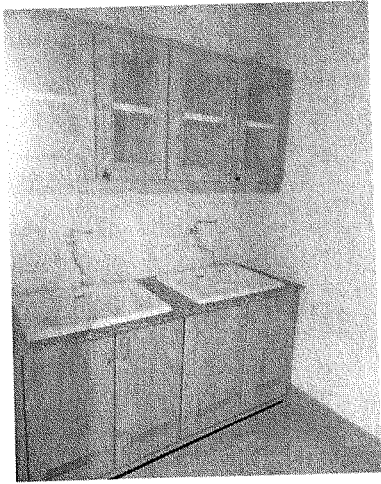
ห้องหัตถบำบัดหญิง/ชาย



ห้องอบหญิง/ชาย



ห้องเตรียมยา/ยาปรุงเฉพาะราย



แนวทางการดำเนินการและบริหารจัดการเพื่อเตรียมเปิดให้บริการด้านการแพทย์แผนไทย

ผู้ปฏิบัติ	รายละเอียดกิจกรรม	การดำเนินการของหน่วยบริการ		หมายเหตุ แนบภาพถ่าย/ส่ง ไฟล์ภาพประกอบ
		สามารถดำเนินการได้ตามแนวทาง (ใส่สัญลักษณ์ /)	ไม่สามารถดำเนินการได้ตามแนวทาง (ระบุเป็นข้อความอธิบาย)	
หน่วยบริการ	๑ กิจกรรมบริการการแพทย์แผนไทยที่สามารถดำเนินการได้ คือ การตรวจวินิจฉัยโรค, การจ่ายยาสมุนไพร, การนวดไทยเพื่อการรักษา และการดูแลมารดาหลังคลอด (งดกิจกรรมอบไอน้ำ) ระยะเวลาให้บริการไม่เกิน ๑ ชั่วโมงต่อครั้ง และงดกิจกรรมการอบไอน้ำสมุนไพร หรือกิจกรรมอื่นที่มีความเสี่ยงต่อการแพร่ระบาดของโรค			
	๒ สถานที่ให้บริการ			
	๒.๑ กำหนดให้เว้นระยะห่างระหว่างบุคคลอย่างน้อย ๑ -๒ เมตร ยกเว้นกรณีผู้พิการ/ผู้สูงอายุที่ต้องมีผู้ดูแลอย่างใกล้ชิด (ให้มีผู้ดูแล ๑ คน)			
	๒.๒ จัดเตรียมหน้ากากอนามัย แอลกอฮอล์ ๗๐% หรือเจลแอลกอฮอล์ ๗๐% หรืออ่างล้างมือและสบู่ สำหรับทำความสะอาดมือ			
	๒.๓ จัดให้มีการดูแลรักษาทำความสะอาดบริเวณที่มีการสัมผัสบ่อย เช่น ที่จับหรือลูกบิดประตู ปุ่มกดลิฟท์ ราวจับ ราวบันได เป็นต้น ด้วยน้ำยาฆ่าเชื้อ หรือแอลกอฮอล์ ๗๐% อย่างน้อยทุก ๑ ชั่วโมง			
	๒.๔ ไม่ควรใช้เครื่องปรับอากาศ ถ้าจำเป็นต้องใช้จัดให้มีมาตรการรองรับการป้องกันเชื้อในอากาศ มีระบบดูดและระบายอากาศ กำหนดช่วงเวลาการเปิดประตูหน้าต่างระบายอากาศระหว่างรอบเวลาการให้บริการ มีการล้างทำความสะอาดเครื่องปรับอากาศ ด้วยน้ำยาฆ่าเชื้อโรค และควบคุมคุณภาพอากาศภายในพื้นที่เป็นประจำ			
	๒.๕ จัดให้มีภาชนะรองรับขยะแต่ละประเภทที่มีฝาปิดมิดชิด			

<p>๓ การลงทะเบียน/นัดหมาย/การบันทึกข้อมูล</p>			
<p>๓.๑ จัดให้มีระบบการนัดจองล่วงหน้าก่อนเข้ารับบริการ เช่น ทางออนไลน์ ทางโทรศัพท์ หรือแอปพลิเคชันต่าง ๆ ส่วนในกรณีการเข้ารับบริการด้วยตนเองโดยไม่ได้นัดหมายล่วงหน้า ให้จัดสถานที่สำหรับผู้รับบริการกรอกข้อมูลโดยการเว้นระยะห่างอย่างน้อย ๑-๒ เมตร และมีที่กั้นระหว่างบุคคล</p>			
<p>๓.๒ ต้องมีการบันทึกรายชื่อ ที่อยู่ เบอร์โทรศัพท์ วันที่และเวลาของผู้มารับบริการ ทูกราย เพื่อให้สามารถติดตามตัวได้ในกรณีที่ต้องสอบสวนโรค</p>			
<p>๓.๓ ต้องมีการบันทึก ชื่อผู้ให้บริการ และกิจกรรมที่ให้บริการกับผู้รับบริการทูกราย</p>			
<p>๔ การคัดกรอง</p>			
<p>๔.๑ ต้องมีอุปกรณ์ตรวจวัดอุณหภูมิ แอลกอฮอล์ ๗๐% หรือ เจลแอลกอฮอล์ ๗๐% สำหรับทำความสะอาดมือ</p>			
<p>๔.๒ การคัดกรองและวัดอุณหภูมิ</p> <ul style="list-style-type: none"> - คัดกรองและวัดอุณหภูมิผู้มารับบริการทูกราย - คัดกรองผู้ปฏิบัติงานทูกราย วันละ ๒ เวลา เช้า-บ่าย ก่อนปฏิบัติงาน - กรณีมีไข้มากกว่า ๓๗.๓ องศาเซลเซียส และเป็นกลุ่มเสี่ยง เช่น สัมผัสผู้ติดเชื้อ การเดินทางไปในพื้นที่เสี่ยง หรือมีโรคประจำตัว ได้แก่ เบาหวาน ความดันโลหิตสูง ผู้สูงอายุ เป็นต้น ให้ส่งต่อผู้ป่วยไปยังการแพทย์แผนปัจจุบัน 			
<p>๔.๓ จัดให้มีการดูแลรักษาทำความสะอาดอุปกรณ์เครื่องมือที่มีการสัมผัสบ่อย เช่น เครื่องวัดความดันโลหิต เป็นต้น ด้วยน้ำยาฆ่าเชื้อหรือแอลกอฮอล์ ๗๐%</p>			

๕ ห้องตรวจวินิจฉัยโรค			
๕.๑ จัดให้มีระยะห่างระหว่างแพทย์แผนไทยและผู้รับบริการอย่างน้อย ๑ -๒ เมตร โดยมีที่กั้นระหว่างบุคคล หรืออุปกรณ์ป้องกันใบหน้า (Face Shield)			
๕.๒ จัดให้มีแอลกอฮอล์ ๗๐% หรือเจลแอลกอฮอล์ ๗๐% สำหรับทำความสะอาดมือ			
๕.๓ จัดให้มีถุงมือใส่ป้องกันในกรณีการสัมผัสผู้รับบริการ			
๕.๔ ต้องตรวจอาการต้องเปลี่ยนผ้าปู ปลอกหมอน และผ้าขวางเตียง หรือกระดาษปูเตียงแบบใช้แล้วทิ้ง หลังการตรวจทุกราย			
๖ ห้องให้บริการ (ขนาด/ประคบ)			
๖.๑ ระยะห่างระหว่างเตียงให้บริการ ต้องมีระยะห่างอย่างน้อย ๑-๒ เมตร และมีม่านที่สามารถทำความสะอาดได้ง่าย เช่น ผ้าม่านพลาสติก ผ้าม่าน PVC กั้นระหว่างเตียงให้บริการ กรณียกพื้นสูงให้เว้นระยะเบาะเว้นเบาะ			
๖.๒ การขนาด/ประคบบริเวณศีรษะ คอ บ่า ไหล่ ผู้ขนาด/ประคบ ต้องใส่อุปกรณ์ป้องกันใบหน้า (Face Shield) งดการขนาดรักษาบริเวณศีรษะ ใบหน้า การขนาดเผชิญหน้า หรือใกล้ชิดบริเวณใบหน้าของผู้รับบริการ			
๖.๓ ต้องเปลี่ยนผ้าปูที่นอน ปลอกหมอน ผ้าขวางเตียง หรือกระดาษปูเตียงแบบใช้แล้วทิ้ง ทุกครั้งหลังให้บริการแต่ละราย			
๖.๔ ทำความสะอาดเตียง หมอน เบาะยาง และบริเวณโดยรอบด้วยน้ำยาฆ่าเชื้อ หรือแอลกอฮอล์ ๗๐% ทุกครั้งหลังให้บริการแต่ละราย และพักเตียงหลังให้บริการอย่างน้อย ๓๐ นาที			
๖.๕ จัดให้มีการทำความสะอาดห้องขนาด/ห้องประคบ ด้วยน้ำยาฆ่าเชื้อ หรือการใช้แสง UV ฆ่าเชื้อภายในสถานที่ให้บริการหลังให้บริการในแต่ละวัน			
๖.๖ จัดให้มีแอลกอฮอล์ ๗๐% หรือเจลแอลกอฮอล์ ๗๐% ประจำ			

เตียงให้บริการทุกเตียง			
๖.๗ ในการให้บริการนวด/ประคบ ต้องล้างมือด้วยสบู่ หรือเจล แอลกอฮอล์ ๗๐% ทุกครั้ง ทั้งก่อนและหลังนวด/ประคบ			
๖.๘ ลูกประคบสมุนไพร ให้ใช้เฉพาะผู้รับบริการเป็นรายบุคคล ไม่นำมานั่งซ้ําหรือใช้ซ้ำกับผู้มารับบริการรายอื่น และนั่งลูกประคบสมุนไพรไม่น้อยกว่า ๓๐ นาที ก่อนนำไปประคบ			
๖.๙ ผ้าห่อหรือผ้ารองลูกประคบ จะต้องผ่านการฆ่าเชื้อ และให้ใช้เฉพาะผู้รับบริการเป็นรายบุคคล			
๖.๑๐ จัดให้มีเสื้อผ้าสำหรับเปลี่ยนของผู้มารับบริการโดยอยู่ในถุงที่แยกแต่ละชุดอย่างชัดเจน และผ่านการอบฆ่าเชื้อทุกตัว			
๖.๑๑ มีถุงพลาสติกสำหรับใส่เสื้อผ้าที่ผู้รับบริการสวมใส่มาและของส่วนตัว เก็บไว้ในลิ้นชักเกอร์เก็บของ			
๖.๑๒ ลิ้นชักเกอร์เก็บของต้องทำความสะอาด ด้วยน้ำยาฆ่าเชื้อหลังผู้ใช้บริการในแต่ละราย และต้องจัดให้มีแอลกอฮอล์ ๗๐% หรือเจลแอลกอฮอล์ ๗๐% ที่บริเวณลิ้นชักเกอร์			
๗ ห้องยา			
๗.๑ จัดให้มีระยะห่างระหว่างผู้ให้บริการและผู้รับบริการอย่างน้อย ๑ -๒ เมตร โดยมีที่กั้นระหว่างบุคคล หรืออุปกรณ์ป้องกันใบหน้า (Face Shield)			
๗.๒ จัดให้มีแอลกอฮอล์ ๗๐% หรือเจลแอลกอฮอล์ ๗๐% สำหรับทำความสะอาดมือ			
๗.๓ ผู้จัด/ผู้จ่ายยาแผนไทย ต้องใส่ถุงมือทุกครั้ง			
๘ การทำความสะอาด			
๘.๑ ผู้ที่ทำความสะอาด แนะนำให้สวมใส่ชุดป้องกันร่างกาย ได้แก่ หน้ากากอนามัย หมวกคลุมผม แว่นตา ถุงมือยาง รองเท้าบูท และผ้ากันเปื้อนพลาสติก			
๘.๒ ทำความสะอาดพื้นและอุปกรณ์เครื่องใช้ เช่น บริเวณที่มีการ			

	สัมผัสร่วมกันบ่อยๆและจุดเสี่ยงอื่น ๆ ด้วยน้ำยาฆ่าเชื้อ			
	๘.๓ ทำความสะอาดห้องน้ำ ห้องส้วม ด้วยน้ำยาล้างห้องน้ำอย่างสม่ำเสมอ และอาจทำลายเชื้อด้วยน้ำยาฆ่าเชื้อ			
	๘.๔ หลังทำความสะอาดควรซักผ้าสำหรับเช็ดทำความสะอาดและไม้ถูพื้น ด้วยน้ำผสมผงซักฟอกหรือน้ำยาฆ่าเชื้อ แล้วซักด้วยน้ำสะอาดอีกครั้ง			
	๘.๕ ทำความสะอาดผ้าปูเตียง ปลอกหมอน ฯ ด้วยผงซักฟอกและน้ำ และฆ่าเชื้อ			
	๘.๖ ให้แยกขยะ เป็น ๒ ประเภท แล้วใส่ลงถังเพื่อให้มีการนำไปกำจัดต่อไป -ขยะทั่วไป (เช่น ถุงพลาสติก ภาชนะใส่อาหารแบบใช้ครั้งเดียว ขวด เป็นต้น) ให้เก็บรวบรวมเป็นขยะทั่วไป -ขยะที่ปนเปื้อนน้ำมูก น้ำลาย สารคัดหลั่ง เช่น หน้ากากอนามัย กระดาษทิชชู เป็นต้น ในแต่ละวันให้เก็บรวบรวมและทำลายเชื้อ ให้เก็บรวบรวมเป็นขยะติดเชื้อ			
สำหรับ ผู้ให้บริการ	๑ คัดกรองผู้ปฏิบัติงานทุกราย วันละ ๒ เวลา เช้า-บ่าย ก่อนปฏิบัติงาน สังเกตอาการตนเองสม่ำเสมอ หากมีไข้ หรืออาการป่วยทางเดินหายใจอย่างใดอย่างหนึ่ง เช่น ไอ จาม มีน้ำมูก หรือเหนื่อย หอบ ให้หยุดปฏิบัติงาน แจ้งหน่วยงาน และให้พบแพทย์ทันที			
	๒ ผู้ให้บริการจะต้องใส่หน้ากากอนามัย สวมหมวกคลุมผม อุปกรณ์ป้องกันใบหน้า (Face Shield) และผ้ากันเปื้อน ตลอดระยะเวลาการให้บริการ หลีกเลี่ยงการสัมผัสบริเวณใบหน้า ตา ปาก จมูก โดยไม่จำเป็น			
	๓ ต้องล้างมือด้วยสบู่ หรือเจลแอลกอฮอล์ ๗๐% ทุกครั้ง ทั้งก่อนระหว่าง และหลังให้บริการ			
	๔ ต้องใส่ถุงมือในการให้บริการนัด/ประคบ และต้องทำความสะอาดด้วยแอลกอฮอล์ ๗๐% ก่อนและหลังทำหัตถการทุกครั้ง			

	๕ ไม่ใช้สิ่งของร่วมกับผู้อื่น เช่น แก้วน้ำ หลอดดูดน้ำ ช้อน จาน ผ้าเช็ดมือ ผ้าเช็ดหน้า เป็นต้น			
	๖งดเว้นการพูดคุยระหว่างการให้บริการ หรือพูดคุยเท่าที่จำเป็น เช่น สอบถามอาการ เป็นต้น			
สำหรับ ผู้ให้บริการ	๑ คัดกรองผู้ปฏิบัติงานทุกราย วันละ ๒ เวลา เข้า-บ่าย ก่อนปฏิบัติงาน สังเกตอาการตนเองสม่ำเสมอ หากมีไข้ หรืออาการป่วยทางเดินหายใจอย่างใดอย่างหนึ่ง เช่น ไอ จาม มีน้ำมูก หรือเหนื่อยหอบ ให้หยุดปฏิบัติงาน แจ้งหน่วยงาน และให้พบแพทย์ทันที			
	๒ ผู้ให้บริการจะต้องใส่หน้ากากอนามัย สวมหมวกคลุมผม อุปกรณ์ป้องกันใบหน้า (Face Shield) และผ้ากันเปื้อน ตลอดระยะเวลาการให้บริการ หลีกเลี่ยงการสัมผัสบริเวณใบหน้า ตา ปาก จมูก โดยไม่จำเป็น			
	๓ ต้องล้างมือด้วยสบู่ หรือเจลแอลกอฮอล์ ๗๐% ทุกครั้ง ทั้งก่อนระหว่าง และหลังให้บริการ			
	๔ ไม่ใช้สิ่งของร่วมกับผู้อื่น เช่น แก้วน้ำ หลอดดูดน้ำ ช้อน จาน ผ้าเช็ดมือ ผ้าเช็ดหน้า เป็นต้น			
	๕ งดเว้นการพูดคุยระหว่างการให้บริการ หรือพูดคุยเท่าที่จำเป็น เช่น สอบถามอาการ เป็นต้น			
สำหรับ ผู้รับบริการ	๑ คัดกรองและวัดอุณหภูมิผู้มารับบริการทุกรายที่เข้ารับบริการ			
	๒ ผู้รับบริการจะต้องใส่หน้ากากผ้า หรือหน้ากากอนามัยตลอดระยะเวลาที่รับบริการ และจะต้องล้างมือด้วยสบู่ หรือเจลแอลกอฮอล์ ๗๐% ทุกครั้ง ก่อนและหลังเข้ารับบริการ			
	๓ นั่งห่างระหว่างบุคคลอย่างน้อย ๑ -๒ เมตร หรือเก้าอี้เว้นเก้าอี้			
	๔ หลีกเลี่ยงการสัมผัสที่ไม่จำเป็น เช่น ที่จับหรือลูกบิดประตู ปุ่มกดลิฟท์ ราวจับ ราวบันได เป็นต้น			
	๕ ผู้รับบริการ ต้องไม่เปิดเผยข้อมูลส่วนตัว เช่น โรคประจำตัว การ			

	เดินทางไปในพื้นที่เสี่ยงที่มีการแพร่ระบาดของโรคติดเชื้อไวรัสโคโรนา การสัมผัสใกล้ชิดบุคคลในครอบครัว/ญาติที่มีการติดเชื้อ เป็นต้น			
	๖ หากพบว่าตนเองมีไข้ หรืออาการป่วยทางเดินหายใจอย่างใดอย่างหนึ่ง เช่น ไอ จาม มีน้ำมูก หรือเหนื่อยหอบ งดรับบริการ และให้พบแพทย์ทันที			

แนวทางการดำเนินการและบริหารจัดการอื่นๆ ที่หน่วยบริการมีการจัดทำเพิ่มเติม

.....

.....

.....

.....

ลงชื่อ.....หัวหน้ากลุ่มงานการแพทย์แผนไทย
(.....)

ลงชื่อ.....ผู้อำนวยการโรงพยาบาล
(.....)