



สถานการณ์โรคติดต่อที่สำคัญ

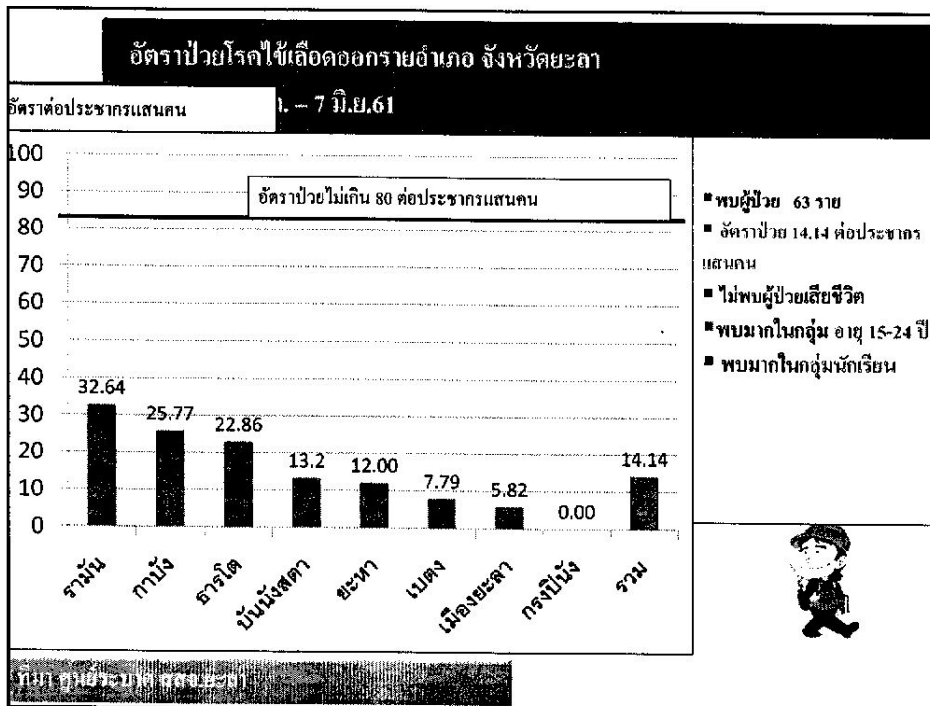
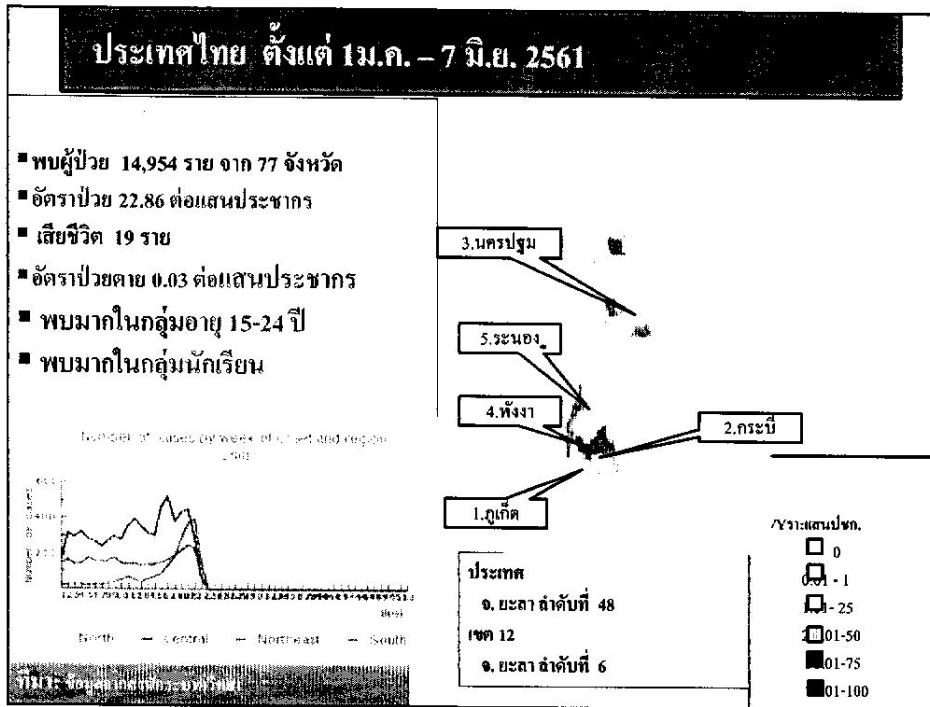
- สถานการณ์โรคไข้เลือดออก
- สถานการณ์โรคพิษสุนัขบ้า
- การให้บริการวัคซีนไข้วัดใหญ่

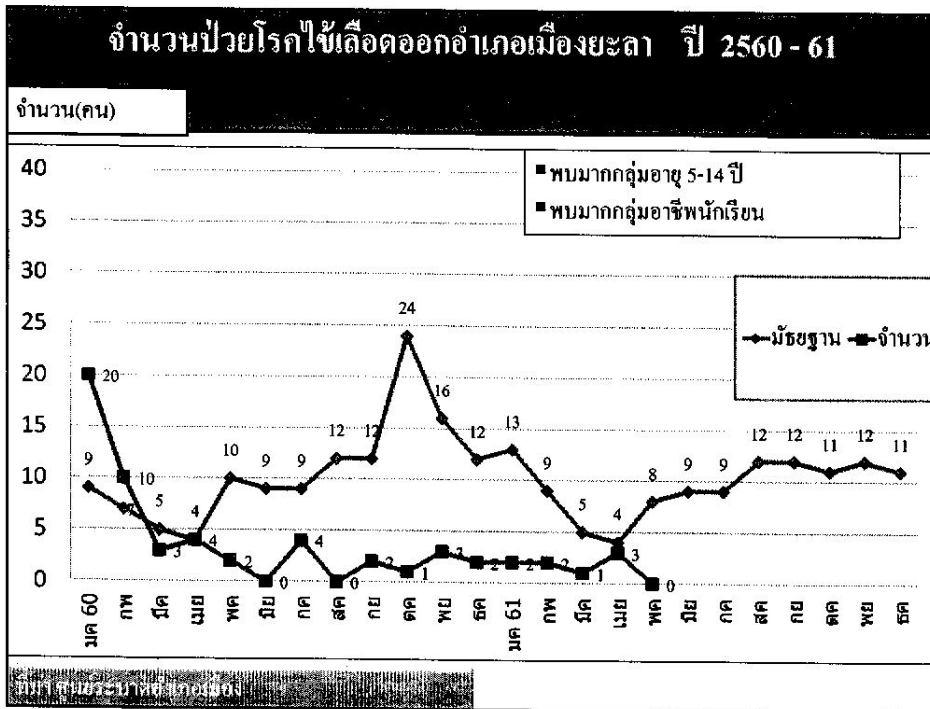
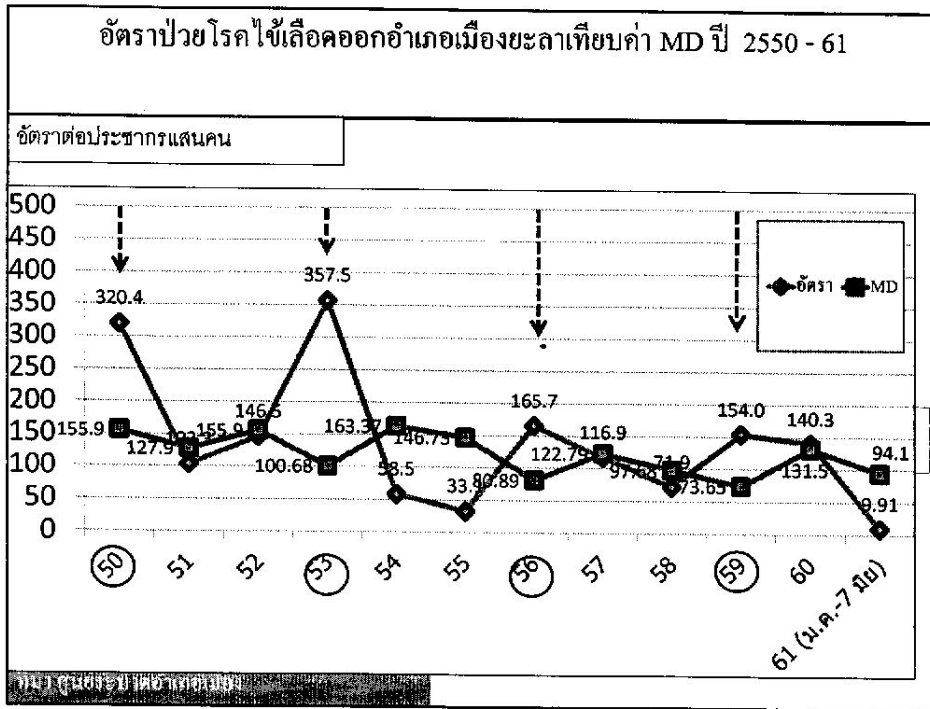
นฤมล ฉายแสงเจริญ
งานป้องกันควบคุมโรคและระบาดวิทยา
8 มิถุนายน 2561

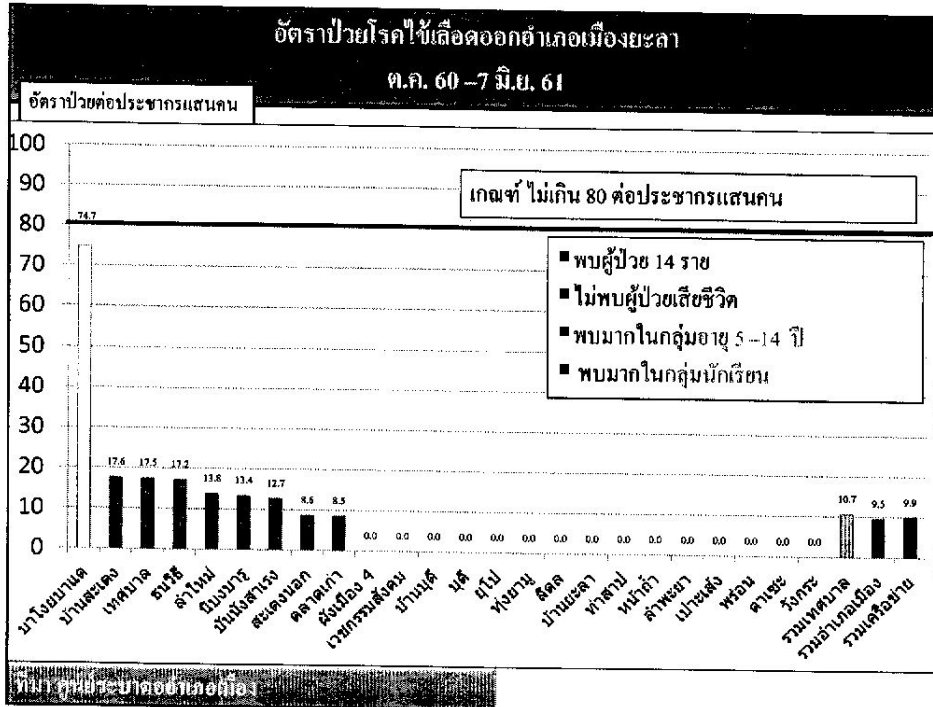
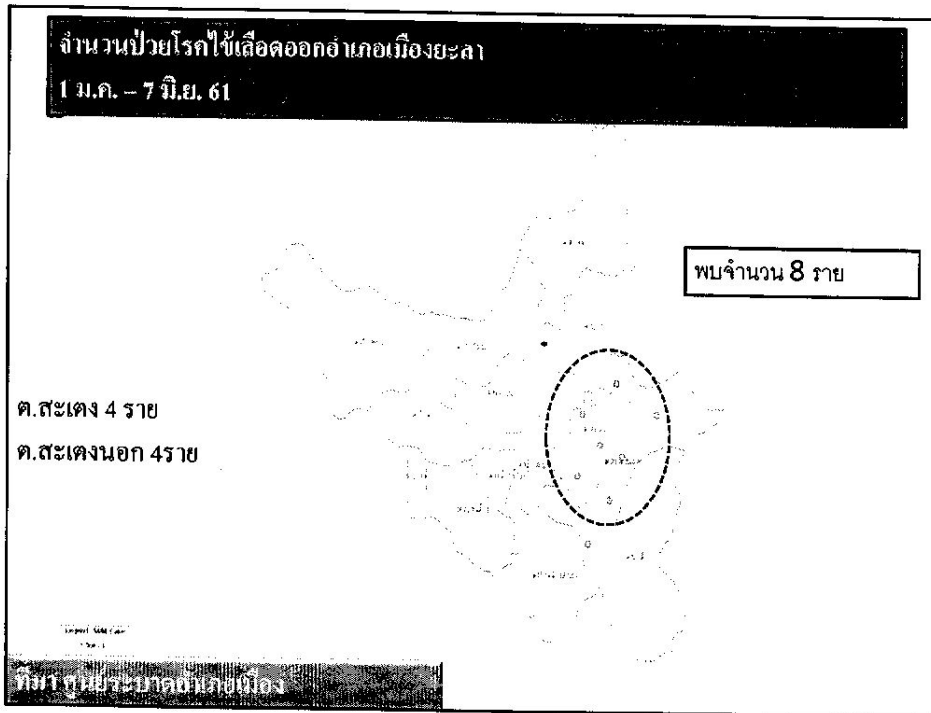


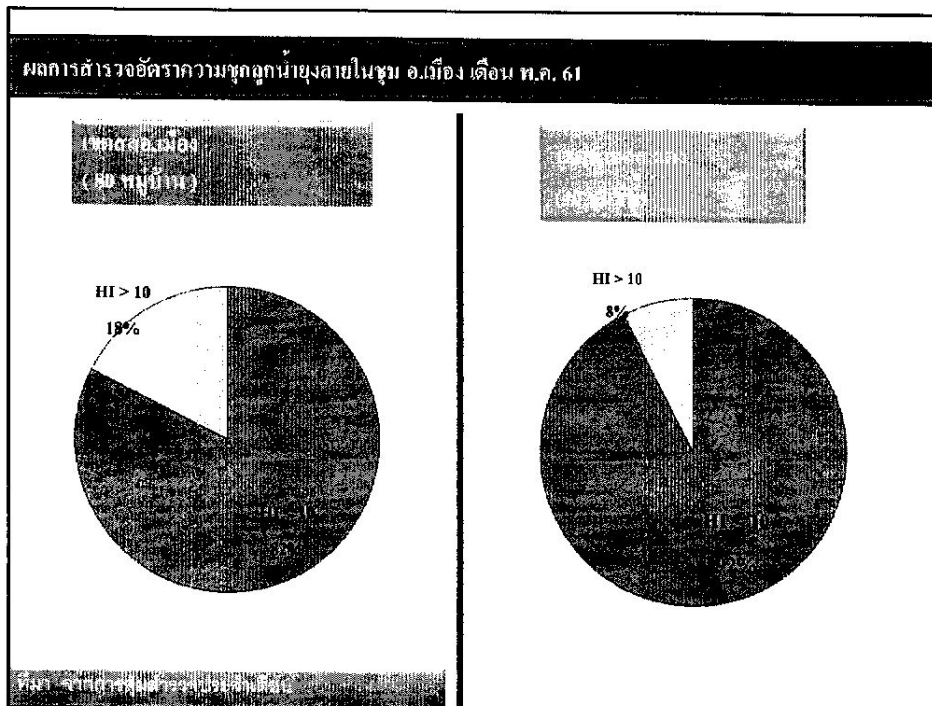
สถานการณ์โรคไข้เลือดออก



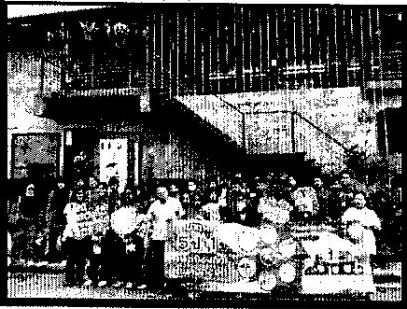
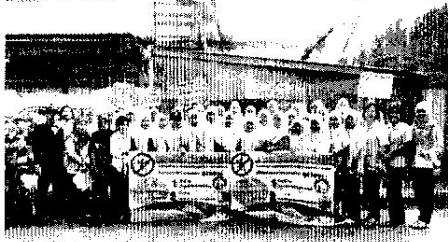








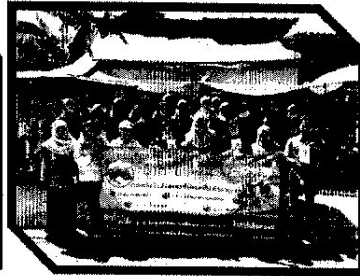
การดำเนินงานในชุมชน



- มีการณรงค์โรคไข้เลือดออก
- มี.ค. - เม.ย. 61 โศขลึกลับโครงการสำนึกรักกัน เกิดและจิตอาสาตามหาสัตว์รบกวนยะลา อสม.และเจ้าหน้าที่
- เน้นชุมชนที่พบผู้ป่วยไข้เลือดออกและชุมชนเสี่ยงกิจกรรม
 - ประชาสัมพันธ์แจ้งเตือน
 - ทำลายแหล่งเพาะพันธุ์ลูกน้ำขุงลายใส่ทรายอะเบท
- ผลการดำเนินงาน
 - ค่า HI เหลือ ร้อยละ 11.95
 - บ้านปิด ร้อยละ 50



การดำเนินงานในชุมชน(ต่อ)



เขตเมืองมีการณรงค์และสุ่มประเมินอย่างต่อเนื่อง