



สรุปผลการดำเนินงาน
NCD


คปสอ.เมือง


8 มิถุนายน 2561

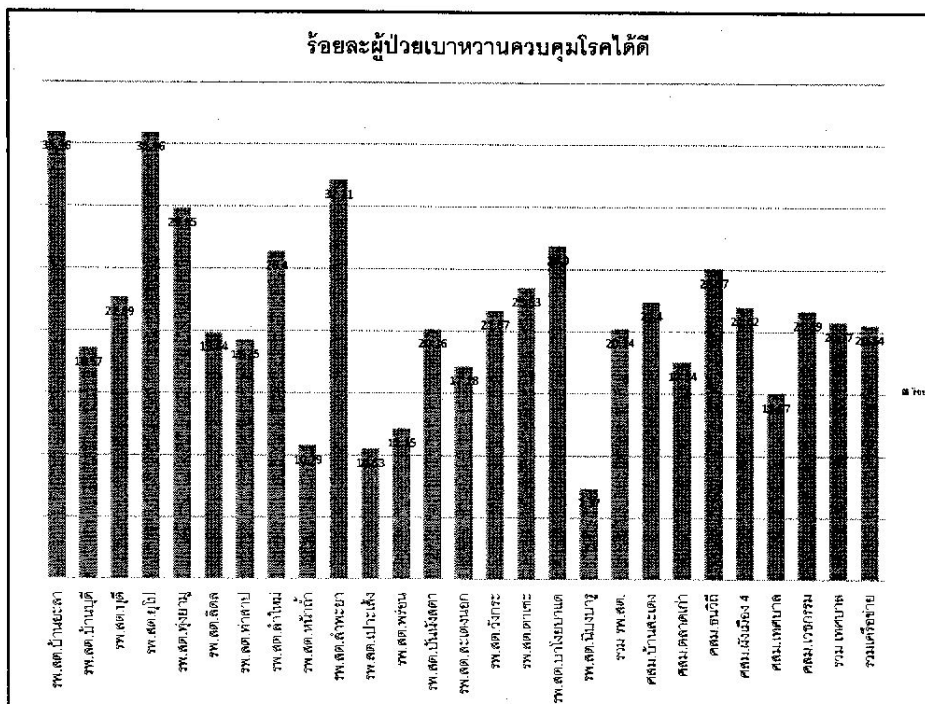


ตัวชี้วัด

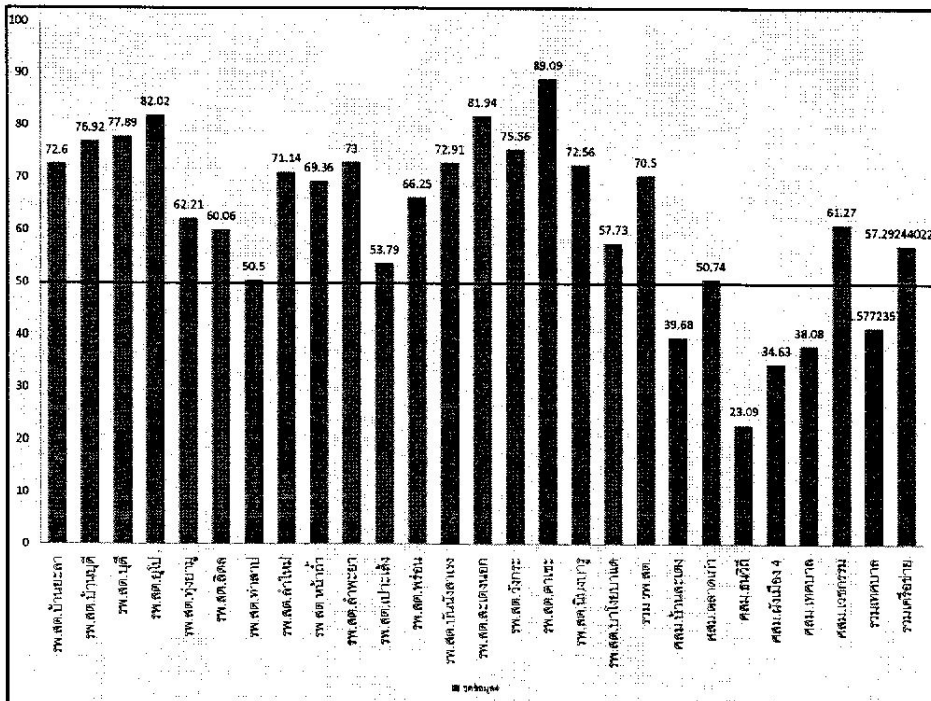
- 1.ร้อยละของผู้ป่วยเบาหวานควบคุมระดับน้ำตาล
ในเลือดได้ดี (ร้อยละ 40)
- 2.ร้อยละของผู้ป่วยความดันโลหิตสูงควบคุม
ระดับความดันโลหิตได้ดี (ร้อยละ 50)




 สถานการณ์ผู้ป่วยเบาหวานที่ควบคุมได้ดี					
เมือง	5017	3772	75.18	1027	20.50
เขต	1793	1282	71.50	613	34.19
ชนบท	1204	970	80.56	249	20.68
สตรี	599	433	72.29	150	25.04
ชาย	1342	889	66.24	318	23.70
รวม	2510	1737	69.20	639	25.46
กาบัง	439	345	78.59	107	24.37
กรงปินัง	547	488	89.21	165	30.16
รวม	13444	9921	73.80	3268	24.31



สถานการณ์ผู้ป่วยความดันโลหิตสูงที่ควบคุมได้ดี HDC ณ 8 มิถุนายน 61				
ผู้ป่วยที่อยู่ในเขตรับผิดชอบ Typearea 1.3				
อำเภอ	จำนวนผู้ป่วย	ได้รับการตรวจอย่างน้อย 2 ครั้งในปี	ควบคุมได้ดี	ร้อยละ
เมือง	13466	9731	7715	57.29
เบตง	4584	2848	2132	46.51
บันนังสตา	3836	2394	1459	38.03
ธารโต	1637	1001	565	34.51
ยะหา	3437	2534	1651	48.04
รามัน	6317	4432	2674	42.33
กาบัง	1437	918	625	43.49
กรงปินัง	1734	1384	854	49.25
รวม	36448	25242	13675	48.49





โอกาสพัฒนาปี 2562

1. ปี 2562 การจัดทำแผนงาน/โครงการแก้ไขปัญหาควบคุมได้ไม่ดี ภาพรพ.สต. เขตเทศบาลฯของทางบกองทุนร่วมกับสำนักงานสาธารณสุขและสิ่งแวดล้อม
2. มีการควบคุมกำกับงานอย่างต่อเนื่องทุกเดือน และให้ดำเนินงานตาม Timeline ภายในไตรมาสที่ 2 ให้แล้วเสร็จ
3. มีการควบคุม กำกับงาน รายงานต่อประธาน/คณะกรรมการ NCD Board เพื่อร่วมกันแก้ไขปัญหาต่อไป

