



การดำเนินงานป้องกัน  
โรคไข้เลือดออก

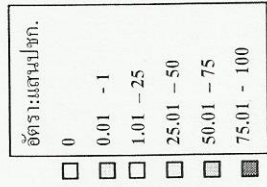
โดย ศูนย์สุขภาพชุมชนเมืองพังเมือง ๕  
ปีงบประมาณ ๒๕๕๕



สถานการณ์โรคไข้เลือดออก

ประเทศไทย ตั้งแต่ 1 เม.ค. - 21 มิ.ค. 2559

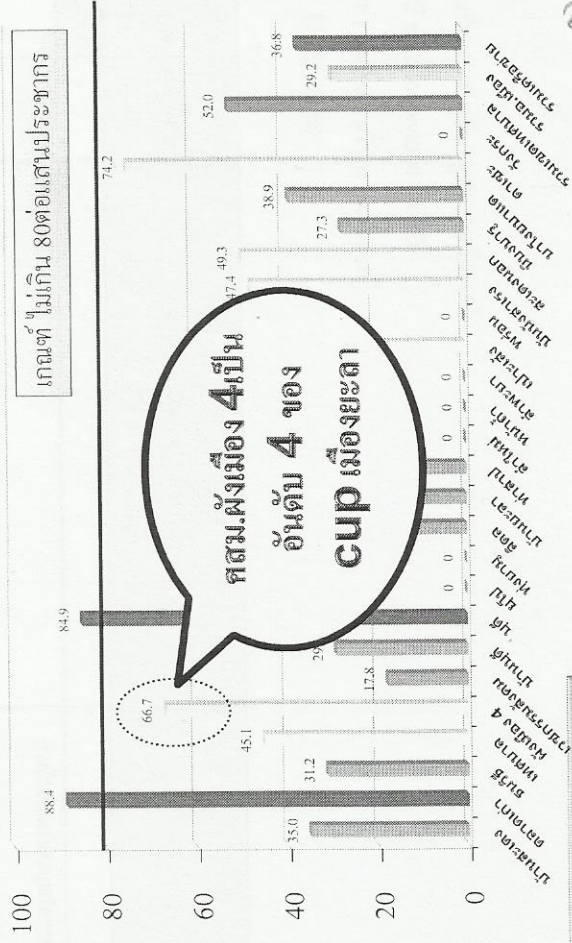
- พบผู้ป่วย 12,383 ราย จาก 77 จังหวัด
- อัตราป่วย 19.01 ต่อแสนประชากร
- เสียชีวิต 5 ราย
- อัตราป่วยตาย 0.01 ต่อแสนประชากร
- พบมากในกลุ่มอายุ 15-24 ปี
- พบมากในกลุ่มนักเรียน



จ. ยะลา  
ลำดับที่ 56

กรมสุขภาพจังหวัดปัตตานี

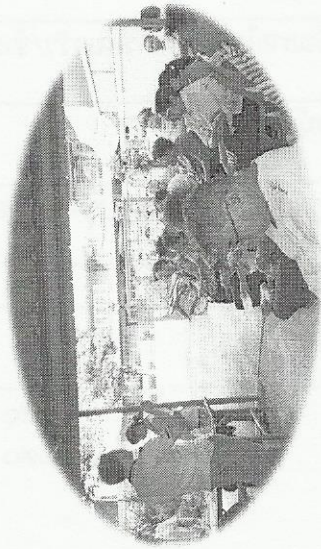
อัตราป่วยโรคไข้เลือดออกที่ศูนย์สุขภาพเมืองปัตตานี ค.ค. 58 - 22 มิ.ค. 59



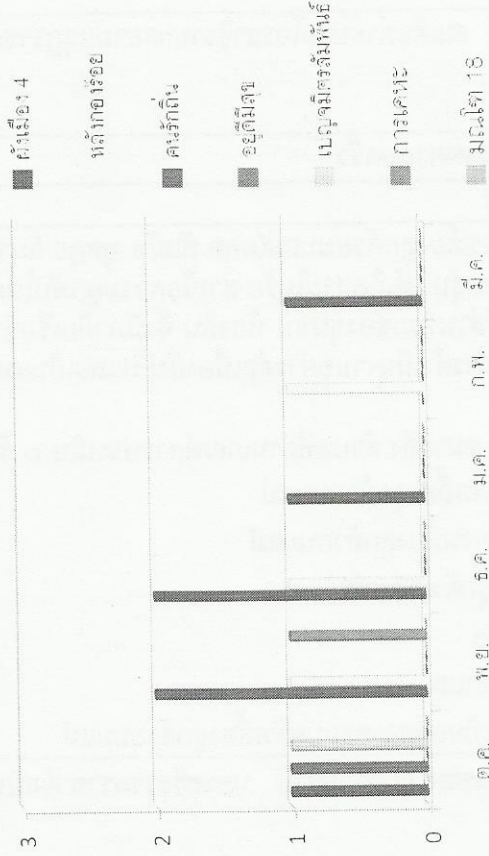
ที่มา ศูนย์สุขภาพเมืองยะลา

## ประชากร

- ประชากรทั้งหมด 7,492 คน
- จำนวนหลังคาเรือน 3,665 หลังคาเรือน
- 7 ชุมชน



## แผนภูมิแสดงจำนวนผู้ป่วยแต่ละเดือนในชุมชน



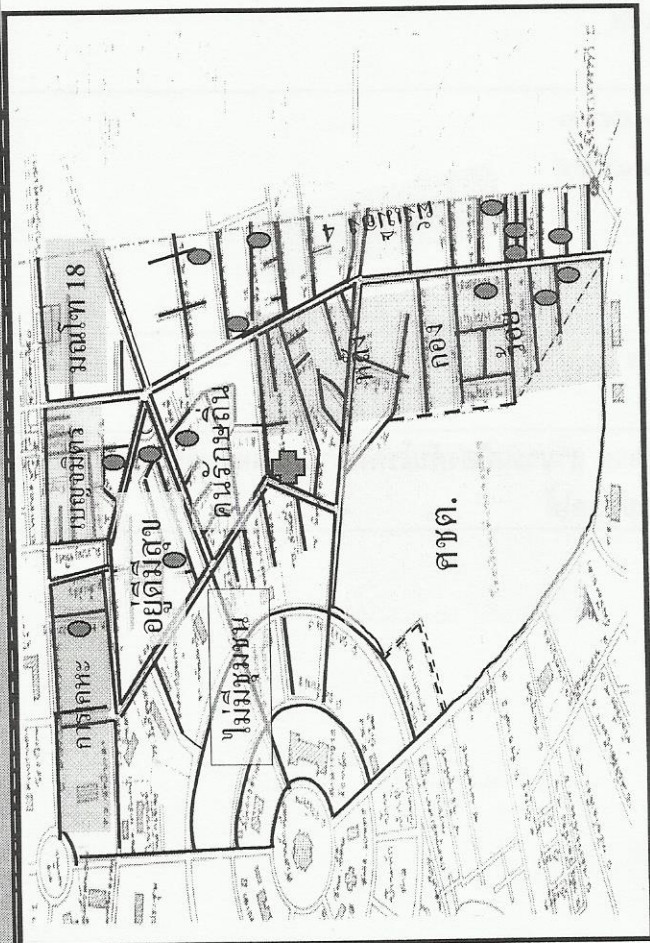
## อัตราป่วยโรคไข้เลือดออก สลน. พังเมือง 4 ปีขง 2559 (ต.ค. 58 - มี.ค. 59)

จำนวนประชากร	จำนวนผู้ป่วยไข้เลือดออก	อัตราป่วย (100,000 P)
7,492	15	66.7

## อัตราป่วยโรคไข้เลือดออก สลน. พังเมือง 4 ปีขง 2559 (ต.ค. 58 - มี.ค. 59)

ลำดับที่	เดือน	จำนวนผู้ป่วย	อัตราป่วย
1	ตุลาคม	3	0
2	พฤศจิกายน	4	1
3	ธันวาคม	3	1
4	มกราคม	1	1
5	กุมภาพันธ์	1	1
6	มีนาคม	3	2
รวม		15	6

กำหนดนิยาม



- เน้นรณรงค์ในชุมชนที่มีผู้ป่วย แหล่งระบาด อย่างต่อเนื่อง
- แจ้งเตือน เพื่อให้ตระหนักถึงการทำลายแหล่งเพาะพันธุ์ลูกน้ำ ทุกสัปดาห์
- ส่งสำรวจกำจัดลูกน้ำยุงลายทุกเดือน
- ใช้มาตรการเข้มข้นเมื่อพบผู้ป่วยโรคไข้เลือดออก
- ให้ผู้ศึกษารายกลุ่มในวันที่แพทย์ออกตรวจ

สรุปผลการสำรวจลูกน้ำยุงลาย HI/CI ปีงบประมาณ 2559 คสม.ฝั่งเมือง 4

ชุมชน/โรงเรียน	เดือน ตุลาคม 59		เดือน พฤศจิกายน 59		เดือน ธันวาคม 59		เดือน มกราคม 60		เดือน กุมภาพันธ์ 60		เดือน มีนาคม 60		เดือน เมษายน 60		
	จำนวนยุง ตัว/ข	HI/CI	จำนวนยุง ตัว/ข	HI/CI	จำนวนยุง ตัว/ข	HI/CI	จำนวนยุง ตัว/ข	HI/CI	จำนวนยุง ตัว/ข	HI/CI	จำนวนยุง ตัว/ข	HI/CI	จำนวนยุง ตัว/ข	HI/CI	
ชุมชน 18	64	12.75%	90	2.22%	76	6.41%	87	2.30%	80	5	6.25%	98	14	14.37%	
โรงเรียน 18	92	9.76%	100	8.20%	98	12.24%	108	15	14.81%	92	6	5.52%	130	11	8.46%
โรงเรียน 58	8	13.75%	64	8	12.50%	56	2	3.46%	32	0	0.00%	48	1	2.08%	
พื้นที่โรงเรียน	96	2	2.04%	47	7	14.98%	62	2	3.13%	68	11	16.17%	63	3	4.76%
การกระจาย	55	1	1.82%	88	1	1.14%	80	11	13.75%	62	5	8.00%	56	2	3.46%
ฝั่งเมือง 4	112	22	19.64%	170	11	6.47%	129	9	6.98%	95	11	11.58%	108	19	17.59%
แนวเขตโรงเรียน	72	10	13.89%	70	16	22.85%	99	13	13.12%	60	5	8.33%	87	7	8.05%
โรงเรียนวัดคิลา	4	0	0%	3	0	0.00%	4	0	0.00%	3	0	0.00%	3	0	0%
โรงเรียนวัดเขา	22	2	9.09%	47	2	4.26%	28	1	3.57%	17	1	5.88%	14	2	14.29%
โรงเรียนวัดศรี	28	1	3.57%	39	0	0.00%	31	0	0.00%	27	4	14.81%	22	1	4.55%
โรงเรียนวัดเขา	17	6	35.29%	24	3	12.50%	22	1	4.55%	24	5	20.83%	18	3	16.67%
โรงเรียนวัดเขา	15	2	13.33%	23	6	26.09%	27	3	11.11%	19	1	5.26%	21	4	19.05%
โรงเรียนวัดเขา	18	0	0.00%	34	2	5.88%	25	2	8.00%	22	1	4.55%	19	0	0.00%

1. จัดกิจกรรมสำรวจและกำจัดลูกน้ำยุงลายทุกสัปดาห์ โดย ครู กวีเรือน การ โรงเรียน
2. ปรับปรุงสิ่งแวดล้อมใน โรงเรียนให้เป็นเขตปลอดลูกน้ำ
3. จัดกิจกรรมให้ความรู้เรื่องโรคไข้เลือดออกแก่นักเรียน
4. ก่อนเปิดเทอม ใช้มาตรการ 3 เก็บ เก็บบ้าน(ร.) เก็บขยะ เก็บน้ำ

เน้นเก็บน้ำ ให้ถึงปิดภาชนะที่ขังน้ำโดยเฉพาะในห้องน้ำ ห้องส้วม

เจ้าหน้าที่

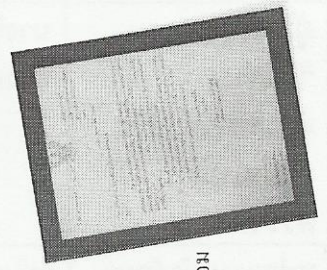
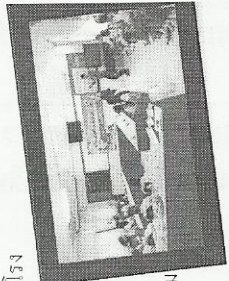
1. ส่งประเมินดัชนีลูกน้ำยุงลายในโรงเรียนทุกเดือน
2. แต่งชุดผู้ประเมินดัชนีลูกน้ำยุงลายในโรงเรียน

เพื่อรับทราบข้อมูล เห็นความสำคัญและ

สร้างความรู้ความเข้าใจ

➢ เตรียมมาตรการก่อนเปิดเทอม - อุ่ม CI

- พ่นหมอกควันก่อนเปิดเทอม



## แผนการณรงค์ใช้ผลิตภัณฑ์ชุมชน

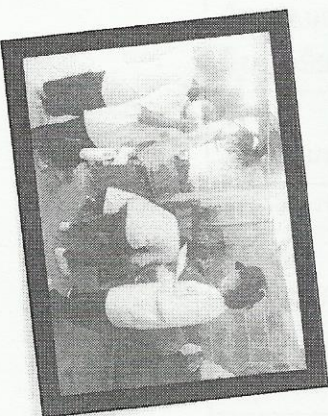
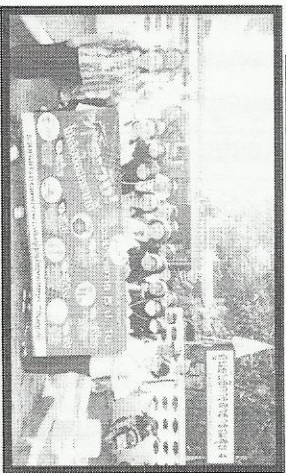
วันที่	กิจกรรม	สถานที่	วิทยากร	หมายเหตุ
1	18-มี.ค.-59 อยุธยา สุข นักเรียนโครงการรักบ้านเกิด	ปทุมพงษ์.เทย์ศรี.อศน. นักเรียนโครงการรักบ้านเกิด	- ให้อุทิศภร 5 ศ./5 ป.1 ข. - แยกทรายอะเบท	
2	18-มี.ค.-59 คนรักถิ่น	ศุภกษ.ปทุมพงษ์.อศน.	- ให้อุทิศภร 5 ศ./5 ป.1 ข. - แยกทรายอะเบท	
3	4-เม.ย.-59 นพ.ไพ 18	ศุภกษ.มูลนิธิการอุณ.อศน.	- ให้อุทิศภร 5 ศ./5 ป.1 ข. - แยกทรายอะเบท	
4	4-เม.ย.-59 เบญจวีศร	ศุภกษ.ปทุมพงษ์.อศน.	- ให้อุทิศภร 5 ศ./5 ป.1 ข. - แยกทรายอะเบท	
5	18-เม.ย.-59 การทะเล	ศุภกษ.สุจิตตา.อศน.	- ให้อุทิศภร 5 ศ./5 ป.1 ข. - แยกทรายอะเบท	
6	18-เม.ย.-59 หลังกองร้อย	เพ็ญศรี.หัตถ์.อศน.	- ให้อุทิศภร 5 ศ./5 ป.1 ข. - แยกทรายอะเบท	
7	25-เม.ย.-59 สงเมือง 4	ศุภกษ.วาสนา.อศน. นักเรียนโครงการรักบ้านเกิด - แยกทรายอะเบท	- ให้อุทิศภร 5 ศ./5 ป.1 ข.	

## แผนการดำเนินงาน



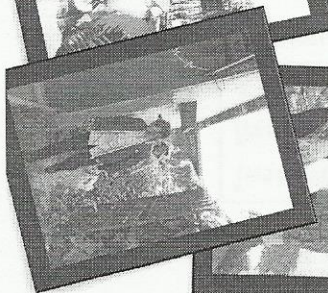
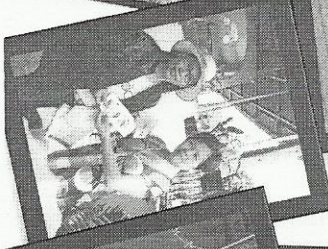
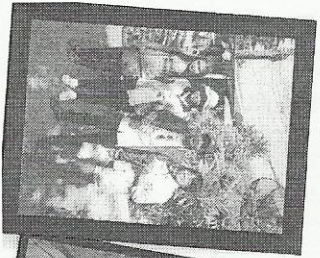
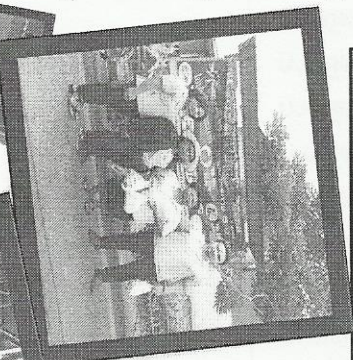
### การดำเนินงาน (ต่อ)

วันที่ 18 มี.ค. 59  
 ■ชุมชนอยุธยา สุข  
 HI ร้อยละ 8.33  
 บ้านปัดร้อยละ 53.70  
 ■ชุมชนคนรักถิ่น  
 HI ร้อยละ 2.27  
 บ้านปัดร้อยละ 40.90



### การดำเนินงาน (ต่อ)

วันที่ 4 เมษายน 59  
 ■ชุมชนนพ.ไพ 18  
 HI ร้อยละ 3.26  
 บ้านปัดร้อยละ 27.17  
 ■ชุมชนเบญจวีศร  
 HI ร้อยละ 5.13  
 บ้านปัดร้อยละ 45.07



### การดำเนินงาน (ต่อ)



วันที่ 18 เม.ย. 59  
■ชุมชนการเคหะ  
HI ร้อยละ 9.30  
บ้านปัดร้อยละ 32.81  
■ชุมชนหัดถึงกองร้อย  
HI ร้อยละ 5.68  
บ้านปัดร้อยละ 14.23

### การดำเนินงาน (ต่อ)

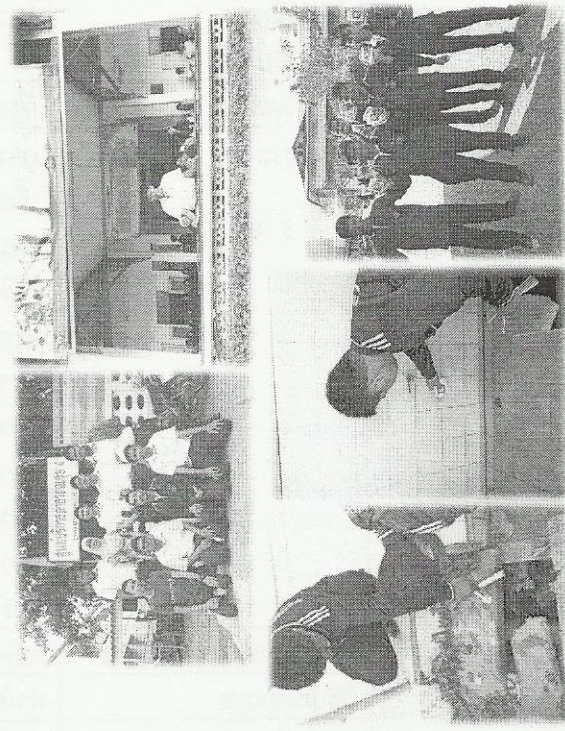


วันที่ 25 เม.ย. 59  
■ชุมชนฝั่งเมือง 4  
HI ร้อยละ 6.17  
บ้านปัดร้อยละ 37.02

### การดำเนินงาน (ต่อ)



### การดำเนินงาน (ต่อ)



**สรุป ผลรวมค่าใช้จ่ายเลือดออก สดมฝั่งเมือง 4**

ลำดับ	วัน เดือน ปี ส่งเรื่อง	จำนวน ชุมชน	สำรวจ ทั้งหมด (หลัง)	บ้านเปิด (หลัง)	พายุทอร์นาโด (หลัง)	บ้านเปิด (หลัง)	HI (ร้อยละ)
1	18-มี.ค.-59	จตุรมิตร	108	58	50	9	53.7
2	18-มี.ค.-59	คนรักถิ่น	44	18	26	1	40.9
3	4-เม.ย.-59	มณฑิ 18	92	25	67	3	27.17
4	4-เม.ย.-59	เบญจมิตร	142	64	78	4	45.07
5	18-เม.ย.-59	การเคหะ	128	42	86	8	32.81
6	18-เม.ย.-59	หลังทองร้อย	88	9	79	5	10.23
7	25-เม.ย.-59	ฝั่งเมือง 4	389	144	245	24	37.02

**สรุป หลังจากเสร็จสิ้นการรวมค่าใช้จ่ายเลือดออกทุกชุมชน  
ไม่มีรายงานโรคไข้เลือดออกให้ติดตามในเขตสดม.ฝั่งเมือง 4**

**ปัญหา/อุปสรรค**

- ประชาชน/ชุมชนขาดความตระหนัก
- ชุมชนเมืองบ้านปิด/ทำงานนอกบ้าน
- ข้างบ้านนิยมเลี้ยงนก

