

สถานการณ์โรคติดต่อที่สำคัญ

- สถานการณ์โรคไข้เลือดออก
- ผลการดำเนินงานกักกรองโรคเรื้อรัง
- ผลการรณรงค์ฉีดวัคซีน DT
- การให้บริการวัคซีนไข้หวัดใหญ่

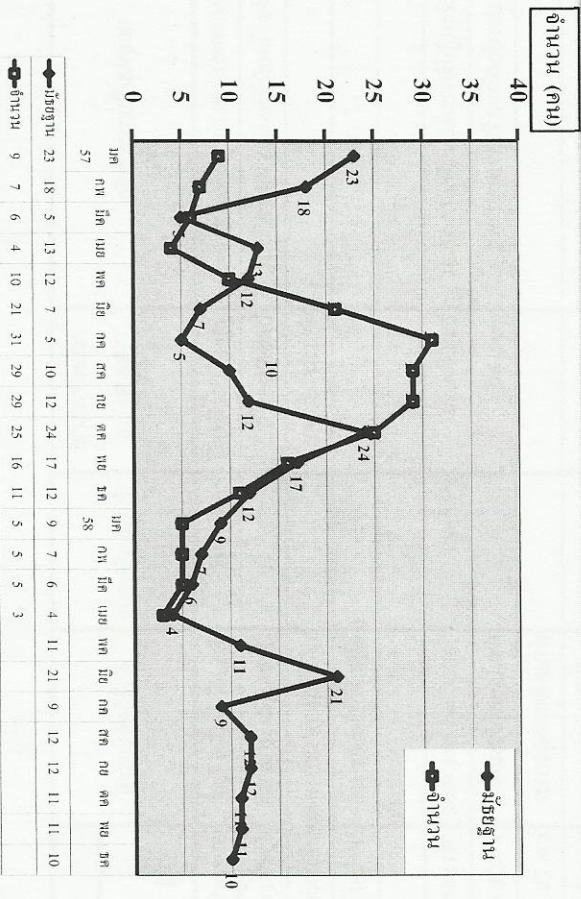
**นตมล ฉายแสงเจริญ
งานป้องกันควบคุมโรคและระบาดวิทยา
6 พฤษภาคม 2558**



โรคไข้เลือดออก
Dengue Hemorrhagic Fever



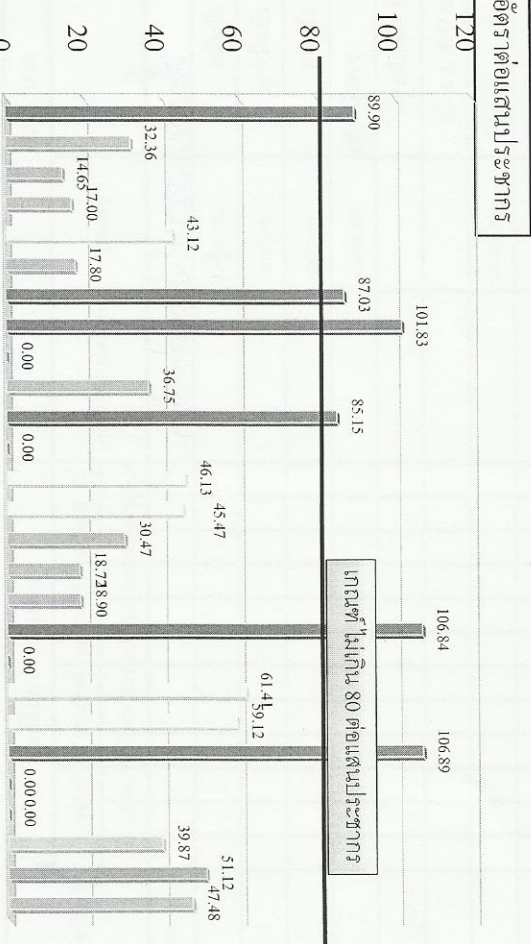
จำนวนผู้ป่วยโรคไข้เลือดออกหรือเข้าโรงพยาบาลระยะลา ปี 57-58



ที่มา: ข้อมูลจากศูนย์ระบาดวิทยา (ณ.อ.เขต)

เดือน

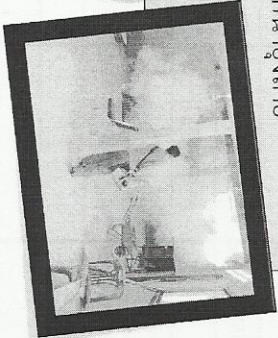
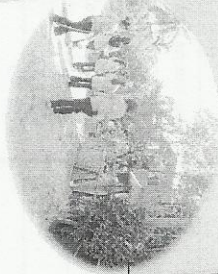
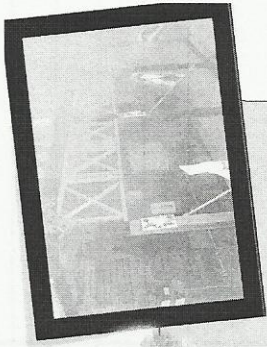
อัตราป่วยโรคไข้เลือดออกหรือเข้าโรงพยาบาลระยะลา 1 ต.ค. 57-5 พ.ค. 58



ที่มา: ข้อมูลจากศูนย์ระบาดวิทยา (ณ.อ.เขต)

การดำเนินงาน

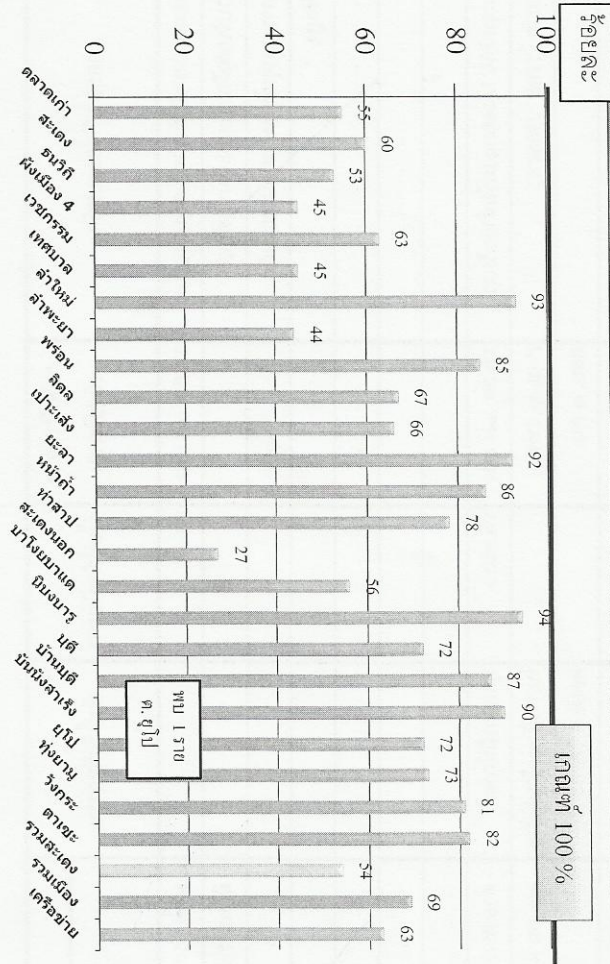
- ผู้ประเมินดัชนีถูกนำข้อมูลไปยังภายในชุมชน หมู่บ้าน
- สถานศึกษา กิจกรรมก่อนเปิดเทอม
 - อบรมครูผู้สอนในโรงเรียน
 - พันทมออกทุกวัน 2 ครั้ง ห่างกัน 1 สัปดาห์
 - ดำรงและทำลายแหล่งเพาะพันธุ์ลูกน้ำยุงลาย



ผลการดำเนินงานลดการระบาดของโรคเรื้อรัง

ดำเนินการถึงเดือนกรกฎาคม 58

ผลการตรวจโรคเรื้อรังหรือข่ายโรงพยาบาลละตา 14 ม.ก. - 17 ม.ย. 58

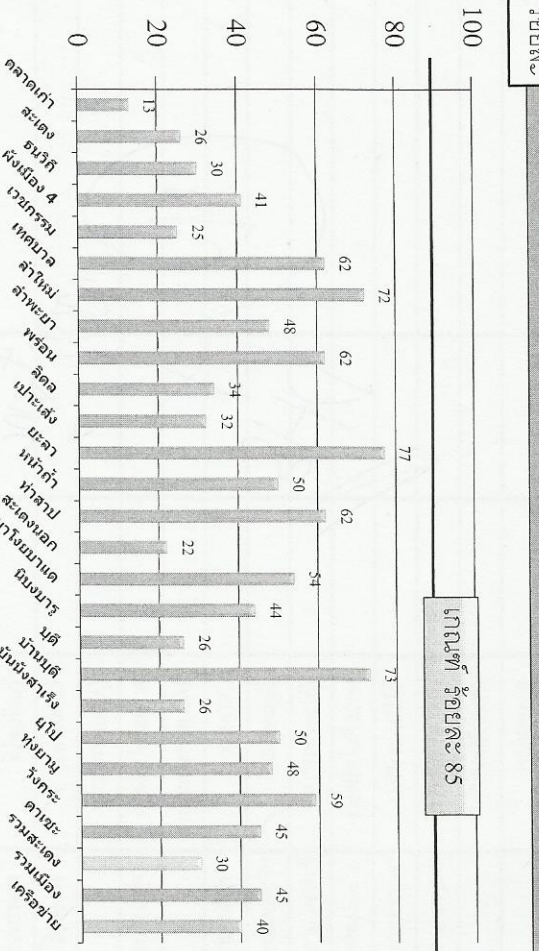


ผลการรณรงค์ฉีดวัคซีน DTP



ดำเนินการถึงเดือนกรกฎาคม 58

ผลการรณรงค์วัคซีน DTaP ในกลุ่มอายุ 20 - 50 ปี เครือข่ายโรงพยาบาลละตะ
(14 ม.ก. - 24 เม.ย. 58)



กลุ่มเป้าหมาย

1. บุคลากรที่มีความเสี่ยงต่อการสัมผัสโรคไข้หวัดใหญ่ ไข้หวัดนก
2. ประชากรกลุ่มเสี่ยง
 - 2.1 ผู้ป่วยโรคเรื้อรังทุกกลุ่มอายุ : ปอดอักเสบเรื้อรัง หอบหืด หัวใจ หลอดเลือดสมอง ไตวาย ผู้ป่วยมะเร็งที่อยู่ระหว่างการรักษาได้รับเคมีบำบัดและเบาหวาน
 - 2.2 บุคคลที่มีอายุ 65 ปีขึ้นไป
 - 2.3 หญิงตั้งครรภ์ อายุครรภ์ 4 เดือนขึ้นไป
 - 2.4 เด็กอายุ 6 เดือน - 2 ปี
 - 2.5 ผู้พิการทางสมองที่ช่วยเหลือตนเองไม่ได้
 - 2.6 ผู้ป่วยโรคขาดเลือดและมีและผู้ที่มีภูมิคุ้มกันบกพร่อง(รวมผู้ติดเชื้อ HIV ที่มีอาการ)
 - 2.7 บุคคลโรคอ้วน (นน.ตั้งแต่ 100 กก./BMI ตั้งแต่ 35 กก./ตร.ม.)

ไข้หวัดใหญ่ตามฤดูกาล ปี ๒๕๕๘

กำหนดการรณรงค์ระหว่าง ๑ พ.ค. - ๓๑ ก.ค. ๕๘



สายพันธุ์
- H1 N1 2009
- H3 N2 2013
- Flu B 2013



ยอดการฉีดวัคซีนป้องกันไข้หวัดใหญ่ตามฤดูกาล

เป้าหมาย	จนท. (คน)	ประชาชนเป้าหมาย (คน)	รวม (คน)
คน	1,035	7,193 -รพสต/ศสม 5204 -รพ ยะลา -1989	8,228

การจัดบริการ

- ให้บริการในสถานพยาบาลเท่านั้น
- ให้פקส่งมอบอาการ 30 นาทีภายหลังฉีด
- มีอุปกรณ์ช่วยชีวิต (Emergency Kit) ที่ครบถ้วนพร้อมใช้งาน
- บันทึกข้อมูลในแฟ้มฐานข้อมูลหัวข้อรุนแรงด้วยบัตรใหญ่ (JHCIS)
- ได้รับความช่วยเหลือการบริการจากสปสช
- การเฝ้าระวังอาการไม่พึงประสงค์ที่เกิดจากวัคซีน เช่น ผ

การเฝ้าระวังอาการไม่พึงประสงค์ที่เกิดจากวัคซีน

- อาการไม่รุนแรง พบได้ร้อยละ 1-10 เช่น อาการปวดบวมแดง ผื่นคัน รอยเข็ม
- อาการรุนแรง พบได้น้อยกว่า 1 ใน 100,000 เช่น ไข้สูงแล้วชัก ปากเบี้ยว กล้ามเนื้ออ่อนแรง
- อาการเป็นอย่างรุนแรง (Anaphylaxis) มักเกิดภายใน 30 นาที หลังฉีดวัคซีน ส่วนใหญ่มีผื่น ตมพิษ คันที่ผิวหนัง บวมตามปาก หน้า ล้าคอ หายใจลำบาก ซีพจรรยา ซ็อก พบได้ 1 ใน ล้าน

ข้อห้าม

- ผู้ที่มีประวัติแพ้ไข่หรือไข่ไก่อย่างรุนแรง
- เด็กอายุ น้อยกว่า 6 เดือน
- เคยแพ้วัคซีนไข่หวัดใหญ่รุนแรง
- มีไข้หรือมีอาการป่วยเฉียบพลัน
- เพิ่งหายป่วยเฉียบพลัน ไม่เกิน 7 วัน
- โรคประจำตัวกำเริบ เช่น เจ็บหน้าอก ใจสั่น หอบ

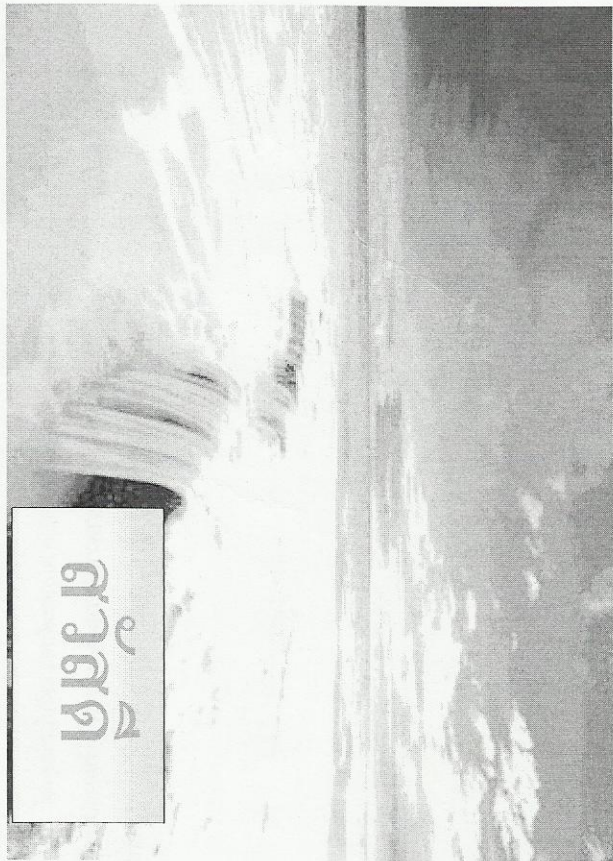
การจัดสรรค่าตอบแทน วัคซีนไข่หวัดใหญ่ ปี 2557

จำนวน 8,460 คน

- รพ ยะลา 2460 คน

- รพสต / ศสม 4,260 คน

รอบที่ 1 ผลงาน พก-สค 57 จำนวน 109,975 บาท สปสชโอนแล้ว
รอบที่ 2 ผลงาน กย-ชค 58 รอการโอน
จัดสรร เมื่อ ๒๕ ธันวาคม



၂၀၁၉

ตารางจัดสรรวัคซีนไขหวัดใหญ่

ลำดับที่	รพ.สต./ศสม.	ประชากรอายุ ๖๐ ปี ขึ้นไป	๓๐% ของประชากร	จัดสรรจริง	จัดสรร รอบที่ ๑	จัดสรร รอบที่ ๒	รอบ ๒ ๔ คน/ ชาว
๑	สะเตงนอก	๑๘๒๘	๕๔๘	๕๔๘	๒๐๐	๓๔๘	๘๗.๐๐
๒	บ้านบุดี	๒๕๕	๗๗	๘๐	๔๐	๔๐	๑๐.๐๐
๓	บุดี	๖๕๖	๑๙๗	๑๙๘	๗๐	๑๒๘	๓๒.๐๐
๔	บ้านนังสาเรง	๔๖๓	๑๓๙	๑๓๘	๗๐	๖๘	๑๗.๐๐
๕	บาโงยบาแด	๕๙๘	๑๗๙	๑๘๐	๘๐	๑๐๐	๒๕.๐๐
๖	ยูโป	๔๘๑	๑๔๔	๑๔๔	๖๐	๘๔	๒๑.๐๐
๗	วังกระ	๓๒๕	๙๘	๑๐๐	๔๐	๖๐	๑๕.๐๐
๘	ตาเซะ	๓๓๙	๑๐๒	๑๐๒	๓๐	๗๒	๑๘.๐๐
๙	หน้าถ้ำ	๔๐๐	๑๒๐	๑๒๒	๕๐	๗๒	๑๘.๐๐
๑๐	ท่าสาป	๖๕๗	๑๙๗	๒๐๐	๑๐๐	๑๐๐	๒๕.๐๐
๑๑	เปาะเส็ง	๔๓๒	๑๓๐	๑๓๒	๖๐	๗๒	๑๘.๐๐
๑๒	บ้านยะลา	๓๘๐	๑๑๔	๑๑๖	๔๐	๗๖	๑๙.๐๐
๑๓	ลีดล	๕๑๓	๑๕๔	๑๕๒	๘๐	๗๒	๑๘.๐๐
๑๔	ลำพะยา	๗๖๑	๒๒๘	๒๒๘	๑๐๐	๑๒๘	๓๒.๐๐
๑๕	ลำใหม่	๑๒๐๐	๓๖๐	๓๖๐	๑๐๐	๒๖๐	๖๕.๐๐
๑๖	ทุ่งยามู	๔๗๖	๑๔๓	๑๔๐	๔๐	๑๐๐	๒๕.๐๐
๑๗	พร่อน	๔๕๐	๑๓๕	๑๓๖	๖๐	๗๖	๑๙.๐๐
๑๘	นิบงบารู	๖๘๐	๒๐๔	๒๐๔	๖๐	๑๔๔	๓๖.๐๐
๑๙	บ้านสะเตง	๑,๑๘๗	๓๕๖	๓๕๘	๑๓๐	๒๒๘	๕๗.๐๐
๒๐	ตลาดเก่า	๑,๑๓๕	๓๔๑	๓๔๒	๑๓๐	๒๑๒	๕๓.๐๐
๒๑	ชนวิถี	๑,๐๖๗	๓๒๐	๓๒๐	๑๒๐	๒๐๐	๕๐.๐๐
๒๒	ฝั่งเมือง๔	๑,๑๘๑	๓๕๔	๓๕๔	๑๓๐	๒๒๔	๕๖.๐๐
๒๓	เวชกรรม	๑,๐๖๕	๓๒๐	๓๒๐	๑๒๐	๒๐๐	๕๐.๐๐
๒๔	เทศบาล	๗๕๘	๒๒๗	๒๓๐	๙๐	๑๔๐	๓๕.๐๐
	รวม	๑๗,๘๖๘	๕,๑๘๖	๕,๒๐๔	๒,๐๐๐	๓๒๐๔	๘๐๑.๐๐