

โครงการการดูแลสุขภาพประชาชนและผู้สูงอายุ ระยะยาวแบบบูรณาการ ปี ๒๕๕๘

เทศบาลนครระยองร่วมกับกลุ่มงานเวชกรรมสังคม โรงพยาบาลยะลา



หลักการและเหตุผล

- แนวโน้มกลุ่มผู้สูงอายุเพิ่มมากขึ้น ซึ่งจำนวนผู้สูงอายุอายุ ๖๐ ปี ขึ้นไป
เขตเทศบาลนครยะลา จำนวน ๖,๓๖๔ คน มีปัญหาสุขภาพดังนี้
- ❖ โรคเรื้อรัง ได้แก่ โรคเบาหวาน ความดันโลหิตสูง หัวใจและหลอดเลือด
โรคหลอดเลือดสมอง
 - ❖ โรคทาง Geriatric syndromes ได้แก่ สมองภาพทางสมอง, ภาวะหกล้ม,
โรคซึมเศร้า, ซึมเข้าเสื่อม, ภาวะกลืนลำบาก, ภาวะโภชนาการ, ปัญหา
การนอน
 - ❖ การประเมินสมรรถนะผู้สูงอายุเพื่อการดูแล (ADL)

ผลการดำเนินงานที่ผ่านมาในกลุ่มผู้สูงอายุในเขตเทศบาลนครยะลา

- ❖ ผลการคัดกรองความดันโลหิตสูง ร้อยละ ๕๓.๗๑
- ❖ ผลการคัดกรองเบาหวาน ร้อยละ ๘๗.๑๗
- ❖ ผลการคัดกรอง CVD risk ร้อยละ ๕๔.๕๖
- ❖ เสียงู่มากและเสี่ยงอันตราย จำนวน ๑๑๕ คน
- ❖ ผู้สูงอายุป่วยด้วยโรคมะเร็งปากมดลูก จำนวน ๔ คน
- ❖ ผู้สูงอายุป่วยด้วยโรคมะเร็งเต้านม จำนวน ๒๕ คน



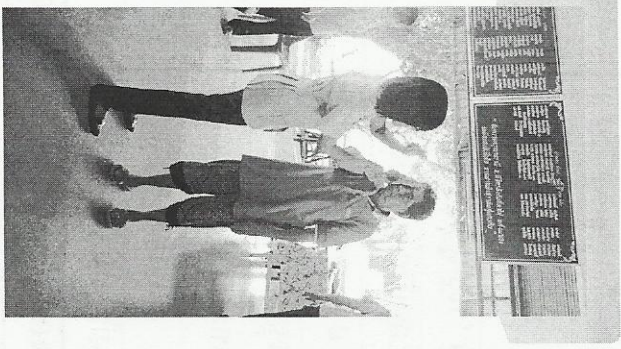
กิจกรรมที่ ๑
ซักประวัติคัดกรองเบาหวาน/ความดันโลหิตสูง



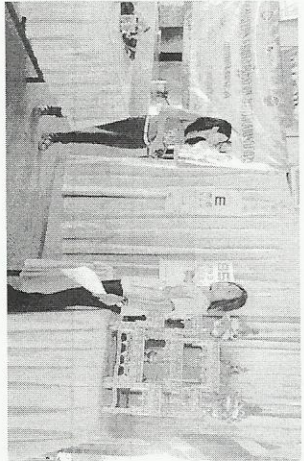
กิจกรรมที่ ๒
คัดกรองข้อเข่าเสื่อม

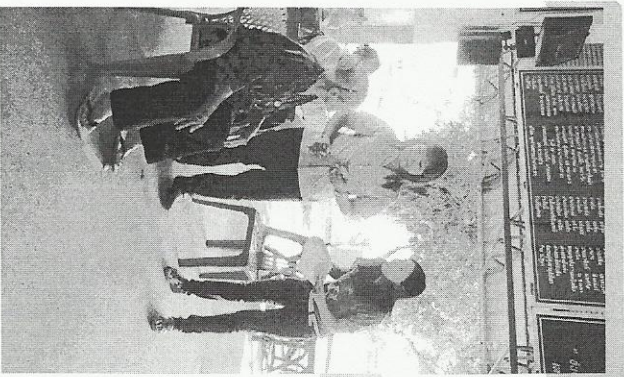


กิจกรรมที่ ๓ คัดกรองสุขภาพทางตา



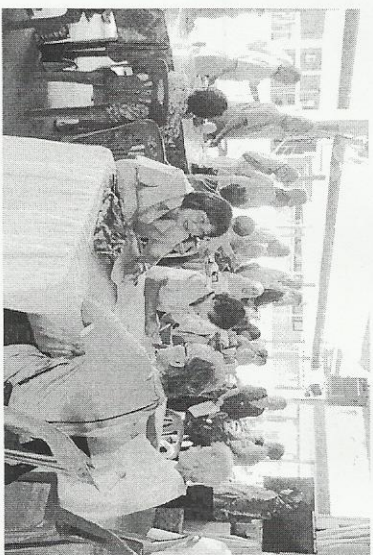
กิจกรรมที่ ๔ คัดกรองโรคซึมเศร้า





กิจกรรมที่ ๕ ภาวะหกล้ม Time up and go test

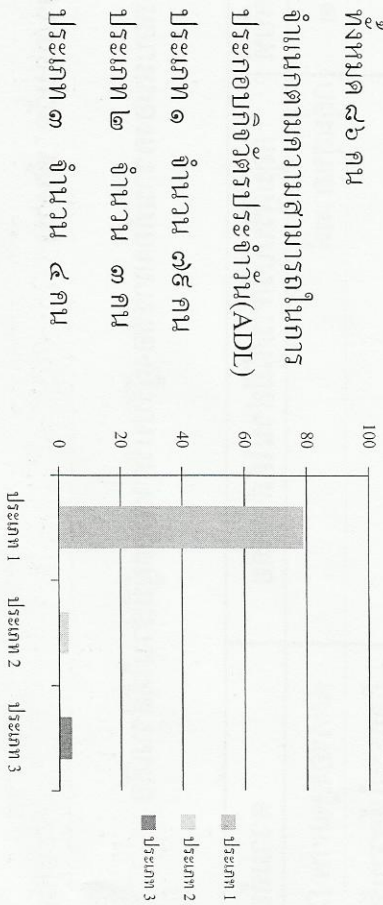
กิจกรรมที่ ๖ ฝึกครองผู้สูงอายุ LTC



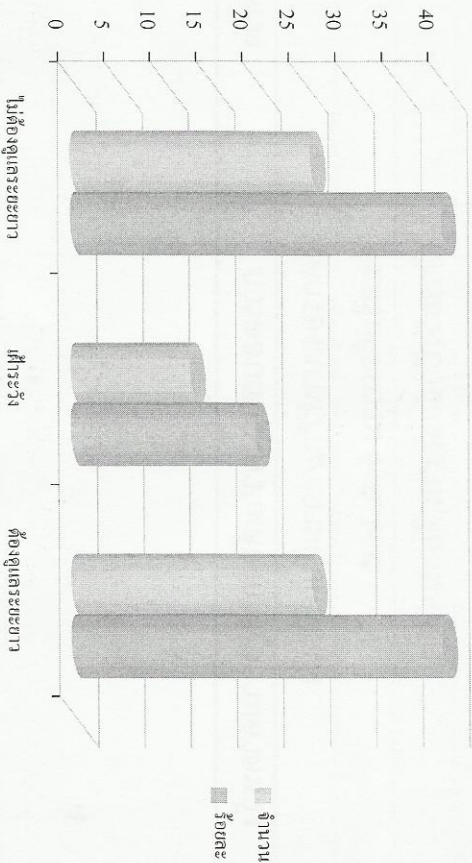
ผลการดำเนินงาน

จำนวนผู้สูงอายุบ้านพักยล
ทั้งหมด ๘๖ คน

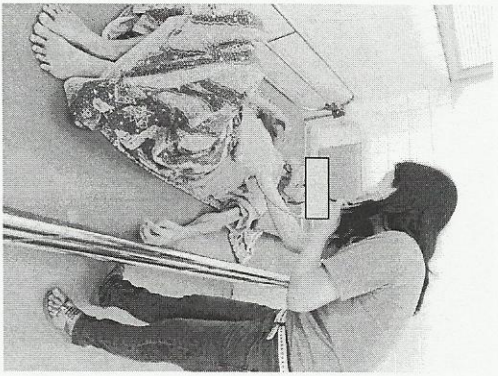
จำนวนผู้สูงอายุบ้านพักยล
ทั้งหมด ๘๖ คน



ผลการวิเคราะห์การดูแลผู้สูงอายุระยะยาว ณ บ้านพักยล

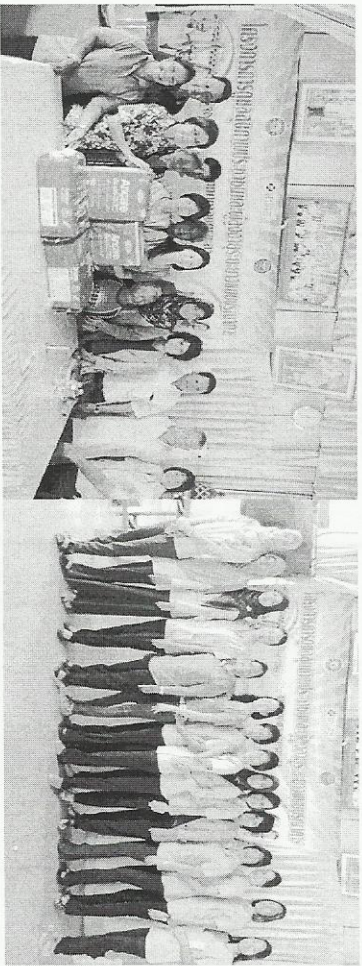


ผู้สูงอายุที่มี ADL ประเภท ๒ และ ๓ เรือนนอนที่ ๖ และ ๗



แผนการดำเนินงาน

- จัดทำแผนปฏิบัติการดูแลฟื้นฟูสภาพผู้สูงอายุ เรือนนอนที่ ๖ และ ๗
- เคื่อนละครึ่ง เริ่มดำเนินการเดือนพฤษภาคม ๒๕๕๘
- ฟื้นฟูสภาพร่างกายผู้สูงอายุนที่มีระดับ ADL ประเภท ๒ ไม่ให้เกินประเภท ๓
- อบรมฟื้นฟูความรู้แก่ผู้ดูแลผู้สูงอายุเมื่อลงปฏิบัติงาน โดยทีมสุขภาพ



แนวทางการดำเนินงาน

- ❖ กำหนดแผนออกคัดกรองผู้สูงอายุในเขตเทศบาลจำนวน ๑,๒๐๐ คน
- ❖ จัดโปรแกรมผู้ดูแลผู้สูงอายุที่บ้านและชุมชน (โครงการอนามัย ๗๒ ชั่วโมง) โดยใช้บ้านเป็นฐานการเรียนรู้สำหรับผู้ดูแล
- ผลลัพธ์การดำเนินงาน
 - ตัวชี้วัด ผู้สูงอายุที่ได้รับการคัดกรองสุขภาพพึงประสงค์
 - ผู้สูงอายุที่ได้รับการคัดกรองโรคทาง Geriatric syndrom
 - มีระบบการดูแลผู้สูงอายุระยะยาว (Long term care)



คณะผู้แทน