



❖ สถานการณ์โรคติดต่อที่สำคัญ

- โรคไข้เลือดออก
- โรคซิกา

นฤมล ฉายแสงเจริญ
งานป้องกันควบคุมโรคและระบาดวิทยา
16 ก.พ.64

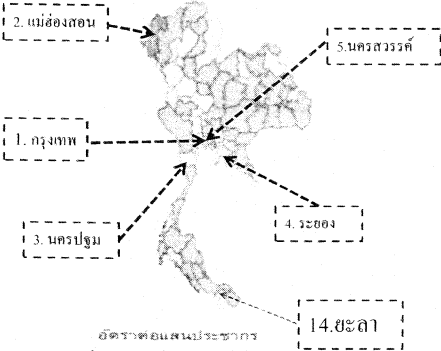


สถานการณ์โรคไข้เลือดออก



สถานการณ์โรคไข้เลือดออก ปี 2564

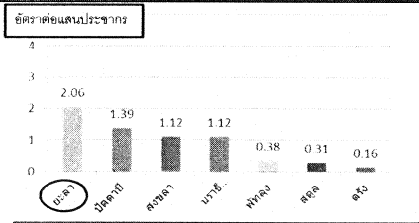
- สถานการณ์โรคไข้เลือดออกประเทศ (1 ม.ค.- 15 ก.พ. 64)
 - ผู้ป่วย 818 ราย อัตราป่วย 1.23 ต่อประชากรแสนคน
 - ยังไม่พบผู้ป่วยเสียชีวิต
 - พบมากใน กลุ่มอายุ 15-24 ปี
 - พบมากใน อาชีพนักเรียน



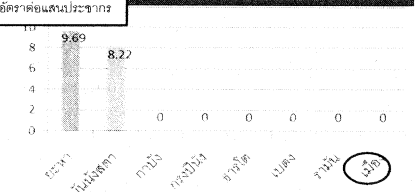
อัตราต่อแสนประชากร
1.0 0.01-2 2.01-4
4.01-6 6.01-8 8.01-10

ที่มา: ข้อมูลจากสำนักระบาดวิทยา 15 ก.พ.64

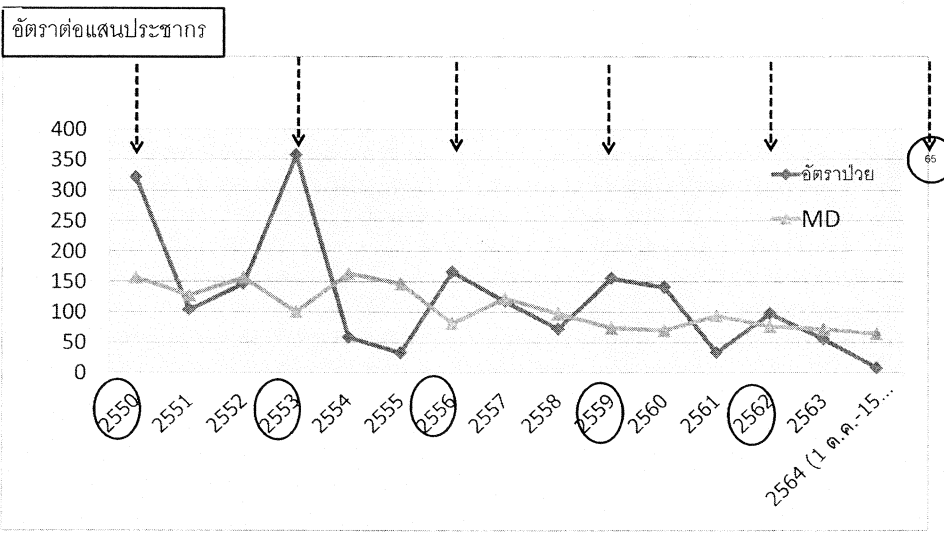
สถานการณ์โรคไข้เลือดออกระดับเขต จังหวัดยะลา อันดับที่ 1 ของเขต 12



สถานการณ์โรคไข้เลือดออกระดับอำเภอ เมืองยะลา อันดับที่ 8 ของจังหวัดยะลา

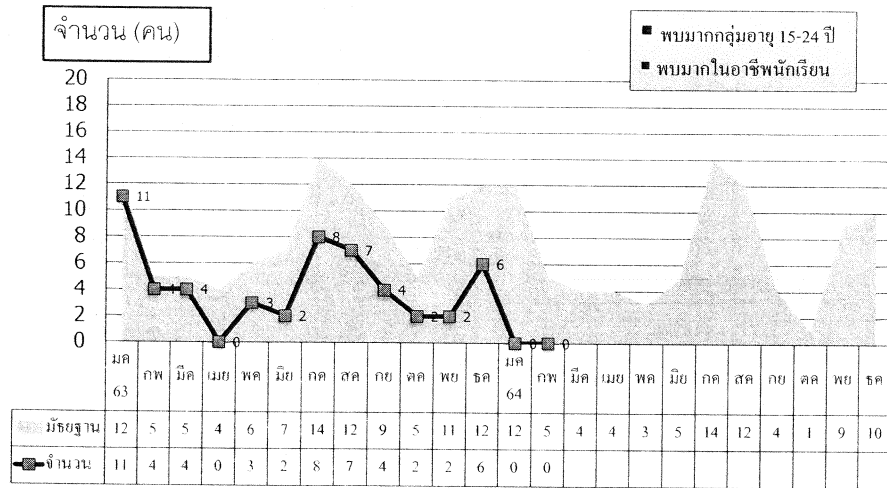


อัตราป่วยโรคไข้เลือดออกอำเภอเมืองยะลาเทียบค่า MD ปีงบประมาณ 50 - 64



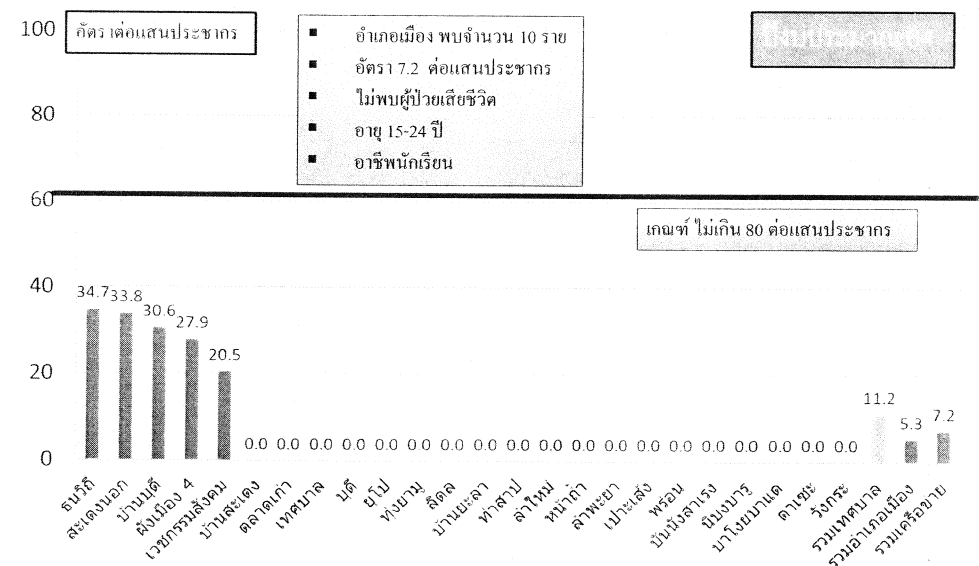
ที่มา: ศูนย์ระบาดอำเภอเมือง 15 ก.พ.64

จำนวนผู้ป่วยโรคไข้เลือดออกรายเดือน เครื่องข่ายอำเภอเมืองยะลา เปรียบเทียบข้อมูลปี 63 - 64 กับค่ามัธยฐาน 5 ปี ย้อนหลัง



ที่มา ศูนย์ระบาดอำเภอเมือง 15 ก.พ.64

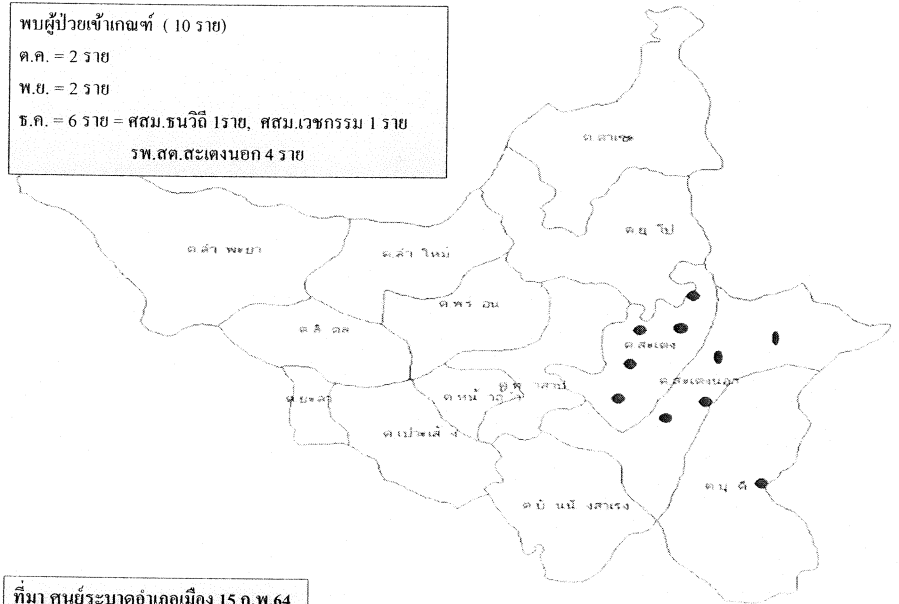
อัตราป่วยโรคไข้เลือดออกอำเภอเมืองยะลา จำแนกรายสถานบริการ 1 ต.ค.63- 15 ก.พ.64



ที่มา ศูนย์ระบาดอำเภอเมือง 15 ก.พ.64

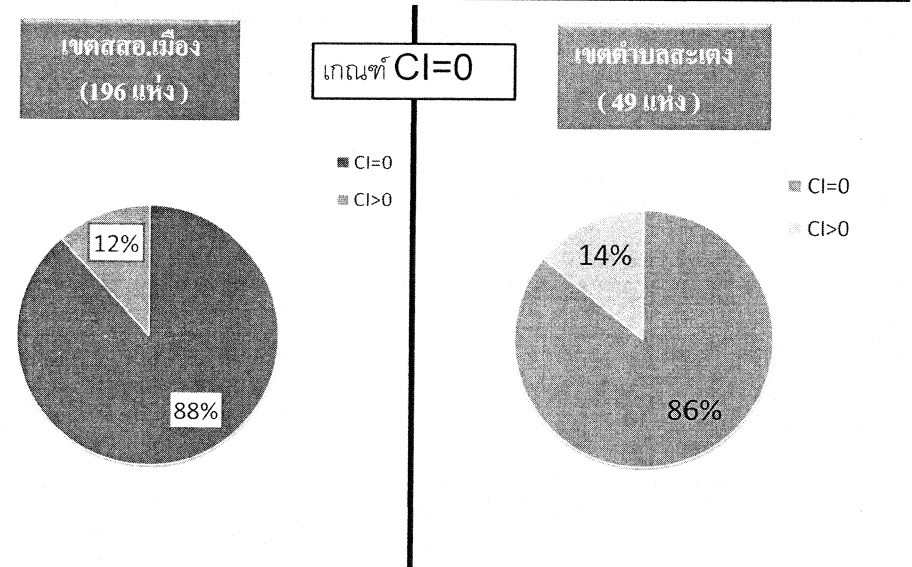
จำนวนผู้ป่วยโรคไข้เลือดออกอำเภอเมืองยะลา 1ต.ค. 63 - 15 ก.พ.64

พบผู้ป่วยเข้าเกณฑ์ (10 ราย)
 ต.ค. = 2 ราย
 พ.ย. = 2 ราย
 ธ.ค. = 6 ราย = ศสม.ชนวิถี 1ราย, ศสม.เวชกรรม 1 ราย
 รพ.สต.ตะตงนอก 4 ราย



ที่มา ศูนย์ระบาดอำเภอเมือง 15 ก.พ.64

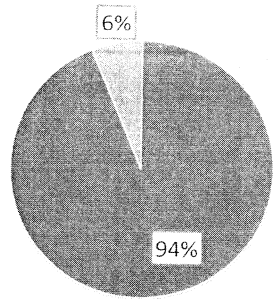
ผลการสำรวจความชุกดัชนีลูกน้ำยุงลายในโรงเรียน/ศพด./ป่อแนะ /วัด/มัสยิด/ตสม./รพ.สต เครื่องข่ายอำเภอเมือง เดือน มกราคม 2564



ที่มา งานป้องกันควบคุมโรคและระบาดวิทยาอำเภอเมือง

ผลการตรวจอัตราความรุนแรงทางสายใยในชุมชน
เครือข่ายอำเภอเมือง เดือน มกราคม 2564

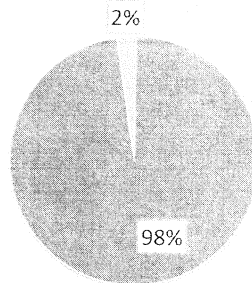
เขตสอ.เมือง
(80 หมู่บ้าน)



เกณฑ์ HI ≤ 10

■ HI < 10
■ HI > 10

เขตตำบลสระพัง
(40 หมู่บ้าน)



■ HI < 10
■ HI > 10

ที่มา งานป้องกันควบคุมโรคและระบาดวิทยาอำเภอเมือง

มาตรการควบคุมโรค

1คืน 3เคาะ
มาตรการป้องกันควบคุม
การระบาดของ
โรคไข้เลือดออก
จังหวัดยะลา

- ค้นหาผู้ป่วย/ผู้สงสัย
- เคาะประตู SW.
- เคาะประตูโรเรียน
- เคาะประตูบ้าน

สอนสวนโรค
ภายใน 1 วัน

ใช้
Dengue Chart,
Dengue Score
จัดโต๊ะ
Dengue Corner

เก็บขยะ กำจัด
แหล่งเพาะพันธุ์
ลูกน้ำยุงลาย
ทุกวันศุกร์

พ่นสารเคมี
ขนาด 100 เมตร
กำจัดยุงตัวแก่
ในวันที่ 1,3,7 และ
กำจัดยุงตัวอ่อน
ทุกวันหยุดพัก

มาตรการ 311

- รับแจ้งโรคภายใน 3 ชม.
- ควบคุมโรคภายใน 1 วัน (24 ชม.)
- พ่นหมอกควันฆ่ายุงตัวแก่
ภายใน 1 วัน (24 ชม.)

ควบคุม โรคและพ่นหมอกควัน
day 0/1,3,7

วัคซีนโควิด

ความพร้อมวัคซีน Covid-19 White List

หน่วยงาน	จำนวนที่ สำรวจ (ราย)	รับ (ราย)	ร้อยละ	ไม่รับ (ราย)	ร้อยละ
สสอ.	179	165	92.17	14	7.83
รพ.ยะลา	1,526	794	52.03	732	49.97
รวม	1,705	959	56.25	746	43.75



ความพร้อมวัคซีน Covid-19

- ระบบลูกโซ่ความเย็น จัดเก็บวัคซีนที่คลังยา รพ.ยะลา รับผิดชอบโดยเภสัชกร
- สถานที่ฉีด ห้องประชุมบุญสิทธิ์ รพ.ยะลา นับเป็นช่วงเวลา ชั่วโมงละ 50 คน มีทีมกู้ชีพพร้อมอุปกรณ์ Standby หลังฉีดให้นั่งสังเกตอาการ 30 นาที
- การสอบสวนโรค ใช้แบบฟอร์ม AEFI โดยทีม CDCU และมีเภสัชกรติดตามอาการ AEFI หลังฉีด 30 นาที , 7 วัน , 30 วัน



สวัสดิ์ดีค่ะ

