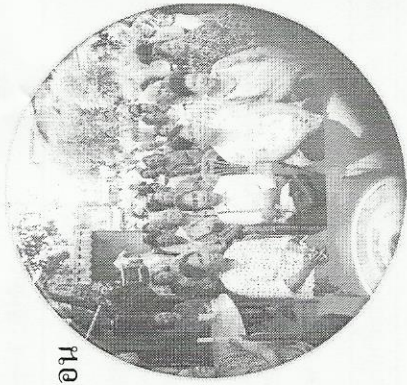


การดำเนินงานควบคุมโรคไข้เลือดออก
ศูนย์สุขภาพชุมชนตลาดเก่า



ประชากร

- ประชากรทั้งหมด 12,444 คน
- จำนวนหลังคาเรือน 3,041 หลังคาเรือน
- จำนวน 3,461 ครอบครัว
- 12 ชุมชน



จำนวนผู้ป่วยโรคไข้เลือดออกในเขต ศสม.ตลาดเก่า ปีงบประมาณ 59
(ต.ค. 58 - มี.ค. 59)

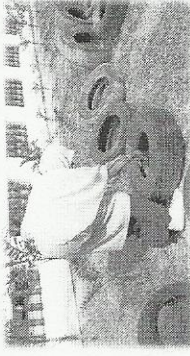
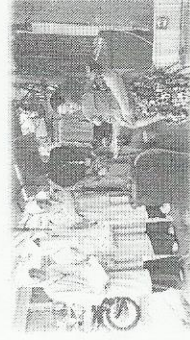
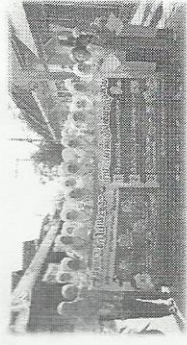
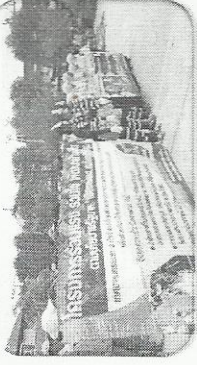
เดือน	จำนวนผู้ป่วย	รวม
1 ตุลาคม	6	1
2 พฤศจิกายน	3	2
3 ธันวาคม	5	3
4 มกราคม	6	4
5 กุมภาพันธ์	5	1
6 มีนาคม	1	-
รวม	26	11

หมายเหตุ จำนวนผู้ป่วย 4 ราย เป็นเด็กนอกเขตแต่ศึกษาในโรงเรียนในเขต
รับผิดชอบ

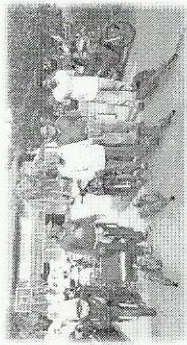
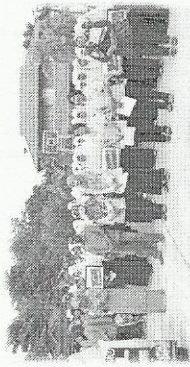
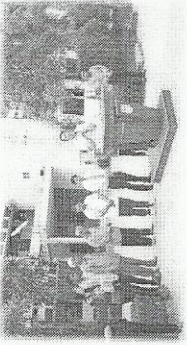
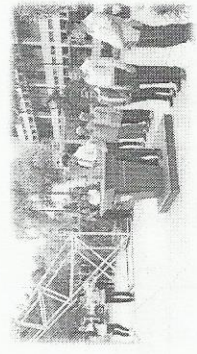
อัตราป่วยโรคไข้เลือดออก ศสม.ตลาดเก่า ปีงบประมาณ 2559
(ต.ค. 58 - มี.ค. 59)

จำนวนประชากร	จำนวนผู้ป่วยโรคไข้เลือดออก	อัตราป่วย : 100,000 P
12,444	11	88.4

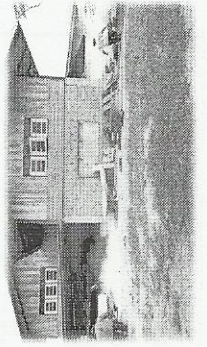
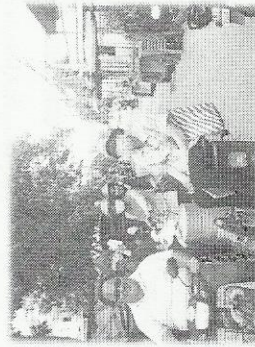
กิจกรรมดำเนินงานควบคุมไข้เลือดออกร่วมกับโรงเรียน
(ต่อ)



กิจกรรมดำเนินงานควบคุมไข้เลือดออกร่วมกับโรงเรียน



กิจกรรมดำเนินงานควบคุมไข้เลือดออกในชุมชน

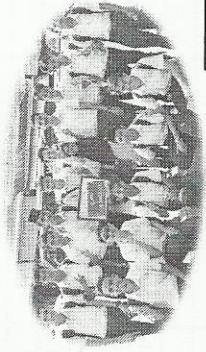


ปัญหา/อุปสรรค

- ลักษณะทางกายภาพของตลาดเก่า เป็นชุมชนแออัดจึงเหมาะแก่
การเป็นแหล่งเพาะพันธุ์
- นิยมเลี้ยง/ทำฟาร์มกบเขา
- ประชาชน/ชุมชนขาดความตระหนัก
- บ้านปิด/ทำงานนอกบ้าน

โอกาสพัฒนา

- ประชาสัมพันธ์
- Big Cleaning day ตั้ปดาห้ละ 1 ครั้ง
- นโยบายสาธารณะ
- ประกวดชุมชนปลอดลูกน้ำยุงลาย



ขอบคุณค่ะ

