



ร้อยละของโรงพยาบาลที่มีคลินิกผู้สูงอายุผ่านเกณฑ์
คุณภาพการบริการ (≥ ร้อยละ 50)

สถานการณ์/ข้อค้นพบ

- มีการจัดตั้งคลินิกผู้สูงอายุครบทุกแห่ง (8/8 แห่ง)
- คลินิกผู้สูงอายุยังไม่ผ่านเกณฑ์คุณภาพการบริการ ในองค์ประกอบที่ 2 staff 3 service และ 4 System
- การคัดกรองพบปัญหาหลักคือ หกล้ม สมองเสื่อม

การคัดกรองสมองเสื่อม หกล้ม

การคัดกรอง	ร้อยละ
สมองเสื่อม	1.34 (433/32,237)
หกล้ม	2.84 (1,137/39,918)

Hospital at home/Home ward จังหวัดละ 1 แห่ง

สถานการณ์/ข้อค้นพบ

- ข้อมูลของสสป.มีการขึ้นทะเบียนจัดบริการ Hospital at home/Home ward ครอบคลุมทุกอำเภอ (8 อำเภอ)
- มีการกำหนด case Home ward และจัดทำ Discharge plan ร่วมกับสหวิชาชีพ

Hospital at home/ Home ward จังหวัดละ 1 แห่ง (ร้อยละ 80)

เขตสุขภาพที่ 12

จังหวัด	จำนวน Hospital at home/ Home ward (แห่ง)	โรงพยาบาล
ศรี	7	รพ.ศรี รพ.ห้วยยอด รพ.บ้านตาวง รพ.สิเกา รพ.หาดสำราญเฉลิมพระเกียรติ ๘๐ พรรษา รพ.กันตัง รพ.ปะเหลียน
นราธิวาส	13	รพ.สุโสมกัญญา รพ.นราธิวาสราชประชานุเคราะห์ รพ.ตากใบ รพ.เงาะร้องแง รพ.จะแนะ รพ.ยะนะหา รพ.สุไหงปาดี รพ.เรือสำเภา รพ.สุไหงโก-ลก รพ.บางเจาะ รพ.ศรีสาคร รพ.เยลลิ่งพระเกียรติ ๘๐ พรรษา
ปัตตานี	12	รพ.ปัตตานี รพ.ยะหริ่ง รพ.โคกโพธิ์ รพ.ไม้แก่น รพ.กรงู รพ.หนองจิก รพ.มายอ รพ.แม่ลาน รพ.ห้วยยางแดง รพ.ปะนาเระ รพ.ยะรัง รพ.สมเด็จพระยุพราชสายบุรี
พัทลุง	11	รพ.พัทลุง รพ.ศรีบรรพต รพ.กงหรา รพ.เขาชัยสน รพ.ตะโหมด รพ.คนจน รพ.ป่าพะยอม รพ.บางบอน รพ.บางแก้ว รพ.ป่าพะยอม รพ.ศรีนครินทร์(อยู่ในพื้นที่)
ยะลา	8	รพ.ยะลา รพ.เบตง รพ.สมเด็จพระยุพราชยะลา รพ.รามัน รพ.บันนังสตา รพ.ราไทร รพ.กรงปินัง รพ.กาบัง

ปัญหา อุปสรรค

- เกณฑ์การประเมินการจัดตั้งคลินิกผู้สูงอายุ
- คลินิกผู้สูงอายุอยู่ร่วมกับคลินิกอื่น ๆ เช่น NCD

โอกาสพัฒนา

- กำกับติดตามการดำเนินงานตามแนวทางและมาตรฐานการดูแลผู้ป่วยในที่บ้าน (Home ward)
- ทบทวนเกณฑ์การประเมินคลินิกผู้สูงอายุ (เกณฑ์ใหม่)



ร้อยละของโรงพยาบาลที่มีศูนย์ชีวาภิบาลในโรงพยาบาล

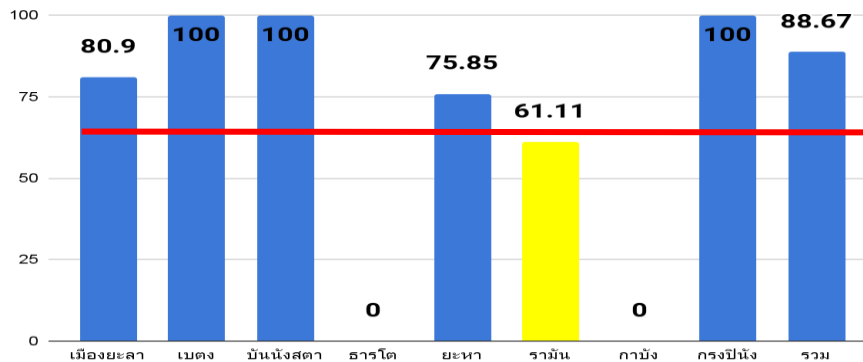
สถานการณ์/ข้อค้นพบ

- มีศูนย์ชีวาภิบาล 2 แห่ง รพศ.ยะลา และ รพพร.ยะหา
- Pt. Palliative care ส่งต่อเข้าสู่ศูนย์ชีวาภิบาล ผ่านการ consult จากแผนกต่าง ๆ เช่น OPD,IPD ,ชุมชน (cancer stroke CKD)
- มีการจัดระบบการดูแลผู้สูงอายุในชุมชนและในหน่วยบริการ ส่งต่อดูแล มายังศูนย์ยะลาชีวาภิบาล



ร้อยละการให้การดูแลตามแผนการดูแลล่วงหน้า (Advance Care Planning) ในผู้ป่วยระดับประคองอย่างมีคุณภาพ

เป้าหมาย รอบ 1
ร้อยละ 65



ข้อค้นพบ

- วางแผนกำหนดกลุ่มเป้าหมายที่เพิ่มเติมในการจัดทำ ACP ในผู้ป่วยที่มีภาวะพึ่งพิงและผู้ป่วยที่มี ADL ต่ำกว่า 11 คะแนนในผู้สูงอายุ
- มีการจัดหา อุปกรณ์ที่จำเป็นสำหรับดูแลผู้ป่วยที่บ้าน ในชุมชน และ ศูนย์เครื่องมือให้ยืมใช้ในระยะท้ายของชีวิต

ที่มา: ข้อมูลระดับจังหวัดจากการตรวจราชการ ระดับเขตและประเทศ จาก HDC

โอกาสพัฒนา

- กำกับ ติดตามการดำเนินงาน ACP ในอำเภอที่ยังไม่ผ่านเกณฑ์

สถานชิวากิบาลในชุมชน จังหวัดละ 1 แห่ง

ข้อค้นพบ

- ✓ จังหวัดมีการสำรวจสถานชิวากิบาลในชุมชน (1 แห่ง)
(ศูนย์ดูแลผู้สูงอายุจันทร์กะพ้อ ม.ราชภัฏยะลา รูปแบบ Day Care
กลุ่มเป้าหมาย ผู้สูงอายุกลุ่มติดบ้านและติดสังคม)
- ✓ มีสถานที่ตั้ง ชัดเจน (มีเตียงรองรับได้ 6-10 คน)
- ✓ มี Caregiver 420 hr. 1 คน พยาบาล 1 คน
- ✓ ประเมินผ่านมาตรฐานของกรมสบส.
- ✓ มีระบบบันทึกข้อมูลผู้รับบริการ, ระบบส่งต่อ (ผู้รับบริการ วันละ 2-3 คน)

ข้อเสนอแนะ

- สำรวจสถานที่/อปท./องค์กรศาสนา ที่มีความพร้อม ให้บริการดูแลผู้สูงอายุที่มีภาวะพึ่งพิง, ระดับประดอง
- วิเคราะห์ความต้องการและพร้อมบุคลากร สถานที่ อุปกรณ์ นำไปสู่สถานชิวากิบาลต้นแบบ
- บูรณาการภาคีเครือข่าย ยกระดับตามแนวทางสถานชิวากิบาลในชุมชน / ตามบริบท

ศูนย์ดูแลผู้สูงอายุ Day Care จันทร์กะพ้อ
มหาวิทยาลัยราชภัฏยะลา

