

❖ สถานการณ์โรคติดต่อที่สำคัญ

- โรคไข้เลือดออก
- การติดตามผู้ที่เดินทางกลับมาจากพื้นที่เสี่ยง
- การคัดกรอง COVID-19 ในแรงงานต่างด้าว

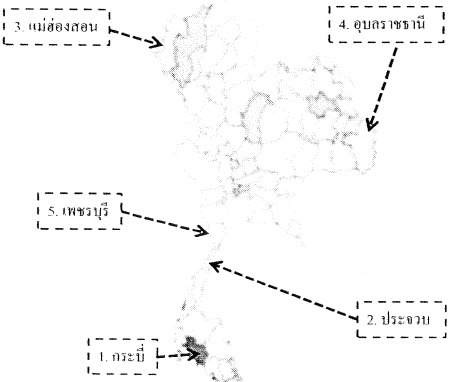
นฤมล จાયแสงเจริญ
งานป้องกันควบคุมโรคและระบาดวิทยา
14 ม.ค.64



สถานการณ์โรคไข้เลือดออก



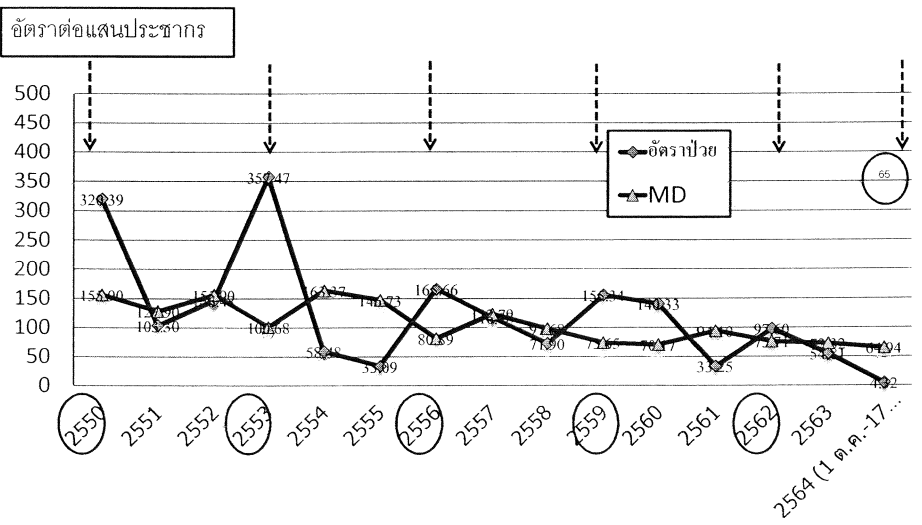
สถานการณ์โรคไข้เลือดออก ปี 2564



- สถานการณ์โรคไข้เลือดออกประเทศ (1 ม.ค.- 14 ม.ค. 64)
- ผู้ป่วย 18 ราย อัตราป่วย 0.03 ต่อประชากรแสนคน
 - ยังไม่พบผู้ป่วยเสียชีวิต
 - พบมากใน กลุ่มอายุ 15-24 ปี
 - พบมากใน อาชีพนักเรียน

อัตราต่อแสนประชากร
 □ 0 □ 0.01-0.20 □ 0.21-0.40
 □ 0.41-0.60 □ 0.61-0.80 □ 0.81-1

อัตราป่วยโรค ไข้เลือดออกอำเภอเมืองยะลาเทียบค่า MD ปีงบประมาณ 50 - 64



นิยามการคัดกรอง

แบบคัดกรองผู้ที่เดินทางเข้ามาในจังหวัดฉะเชิงเทรา			
เพื่อป้องกันการระบาดใหม่ของโควิด-19			
ปัจจัยเสี่ยง	1คะแนน	2คะแนน	3คะแนน
1.เดินทางมาจากพื้นที่จังหวัดเสี่ยง	เหนือ	ส้ม	แดง
2.ความหนาแน่นของสถานที่	ห่างกันมากกว่า 1 เมตร	ห่างกันน้อยกว่า 1 เมตร	มีจุดเสี่ยงบริเวณงัก
3.การระบายอากาศของสถานที่เสี่ยง	ที่โล่ง	ที่ปิด ติดเครื่องปรับอากาศ	มีจุดติดเครื่องปรับอากาศ
4.ระยะเวลาที่ใช้ในสถานที่เสี่ยง	น้อยกว่า 30 นาที	30 นาที - 1 ชม	มากกว่า 1 ชั่วโมง
5.ลักษณะการพูดคุยในสถานที่เสี่ยง	พูดคุยธรรมดา หรือไม่มี	มีการใช้เสียงดัง หรือ	มีการร้องตะโกน
5-6 คะแนน = ความเสี่ยงต่ำ	สังเกตอาการตัวเอง 14 วัน ทำงานได้ตามปกติ		
7-11 คะแนน = ความเสี่ยงปานกลาง	สังเกตอาการตัวเอง และ Home Quarantine 14 วัน		
12-15 คะแนน = ความเสี่ยงสูง	สังเกตอาการตัวเอง และ Home Quarantine 14 วัน หากมีอาการ ให้มีน้ำกัก คัดกรอง ให้ไปพบแพทย์ทันที และเก็บตัวอย่างส่งตรวจ		

HQ เครื่องหมายอำเภอเมืองชะลา วันที่ 13 มกราคม 2564

ที่	ตำบล	จำนวนกลุ่มเสี่ยงที่กักกัน		วิธีการประเมินอาการสำคัญ*	มีอาการปกติ (คน)*	มีอาการเข้าเกณฑ์ PUI (คน)*	มีการตัดเชื้อ COVID (คน)*	กักกันครบ 14 วัน (คน)*
		ใหม่	สะสม (คน)					
1	รพ.สต.ชะลา	0	10	10	0	10	0	0
2	รพ.สต.บ้านบุ่ง	0	4	4	0	4	0	0
3	รพ.สต.บุ่ง	0	3	3	0	3	0	0
4	รพ.สต.บ้านใหม่	0	19	13	6	19	0	0
5	รพ.สต.บ้านหนองขาม	0	1	1	0	1	0	0
6	รพ.สต.ลาดหลุม	1	6	1	6	7	0	0
7	รพ.สต.เขาสาม	0	2	2	0	2	0	0
8	รพ.สต.ลำใหม่	0	10	10	0	10	0	0
9	รพ.สต.หนองแก้ว	0	0	0	0	0	0	0
10	รพ.สต.ลำพะยา	0	0	0	0	0	0	0
11	รพ.สต.บ้านสง	0	3	3	0	3	0	0
12	รพ.สต.เขาร้อน	1	3	3	0	3	0	0
13	รพ.สต.บ้านวังสาคร	0	9	9	0	9	0	0
14	รพ.สต.สะตองนอก	0	6	3	3	6	0	0
15	รพ.สต.วังกระ	1	1	1	0	1	0	0
16	รพ.สต.ตาชะ	0	3	3	0	3	0	0
17	รพ.สต.เนินขาม	0	0	0	0	0	0	0
18	รพ.สต.บ้านไทร	0	13	6	7	13	0	0
19	ตสม.ตลาดเก่า	0	20	0	20	20	0	0
20	ตสม.บ้านสะเตง	0	30	0	30	30	0	0
21	ตสม.วังน้อย ๔	1	24	0	24	24	0	0
22	ตสม.เกาะกลาง	0	28	0	28	28	0	0
23	ตสม.อนันต์	0	25	0	25	25	0	0
24	ตสม.เขายกรวม	0	17	0	17	17	0	0
รวม		4	237	72	166	238	0	0

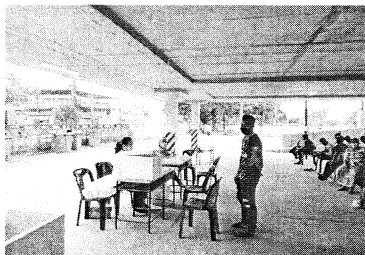
หมายเหตุ : * ข้อมูลสะสม

การคัดกรอง COVID-19 ในแรงงานต่างด้าว

การ swab แรงงานต่างด้าว ที่กลับมาจากสมุทรสาคร/ผู้สัมผัส

วันที่	จำนวน	รวม
22 ธันวาคม 2563	29 คน	123 คน
23 ธันวาคม 2563	104	

การทำ ACF ในโรงงานต่างค่า



วันที่	จำนวน	รวม
6 มกราคม 2564	50 คน	
7 มกราคม 2564	123 คน	
11 มกราคม 2564	76 คน	428 คน
12 มกราคม 2564	89 คน	
13 มกราคม 2564	90 คน	



สวัสดีค่ะ

