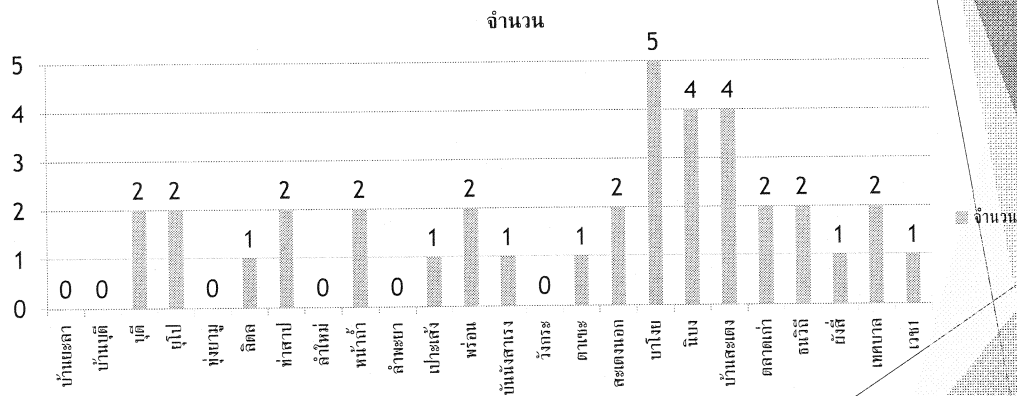
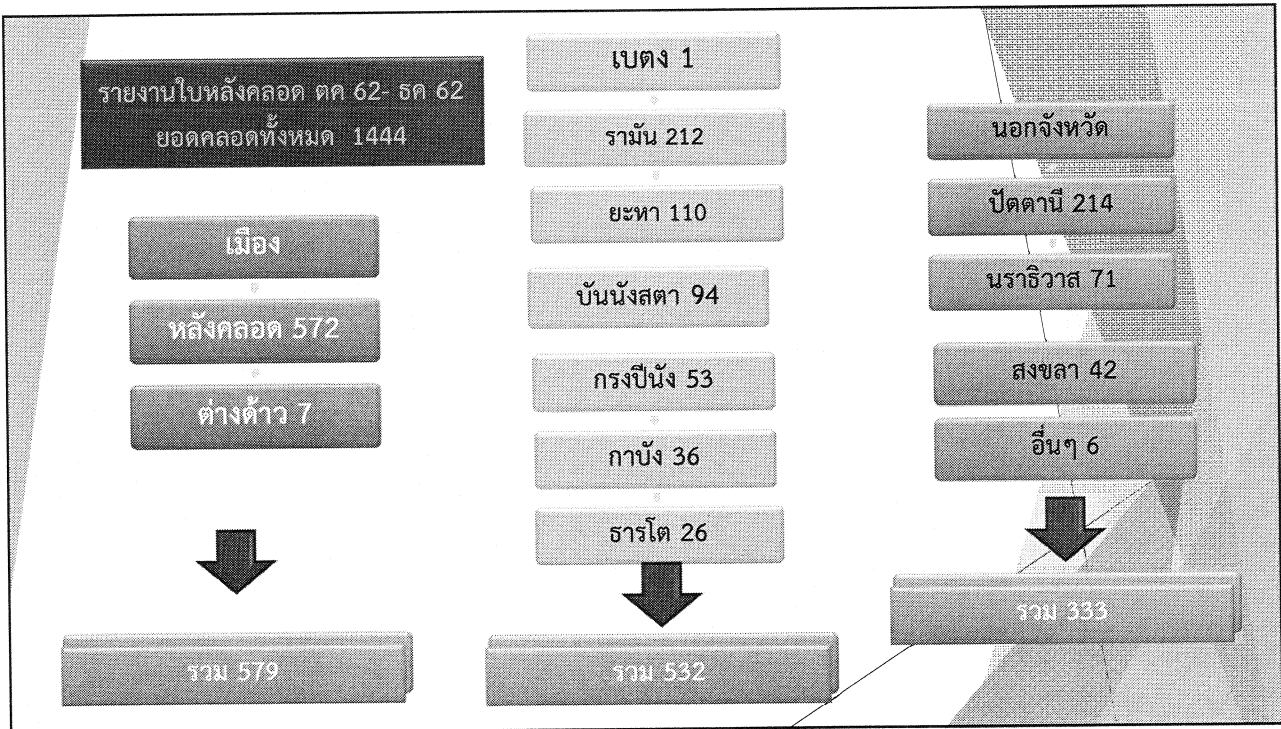
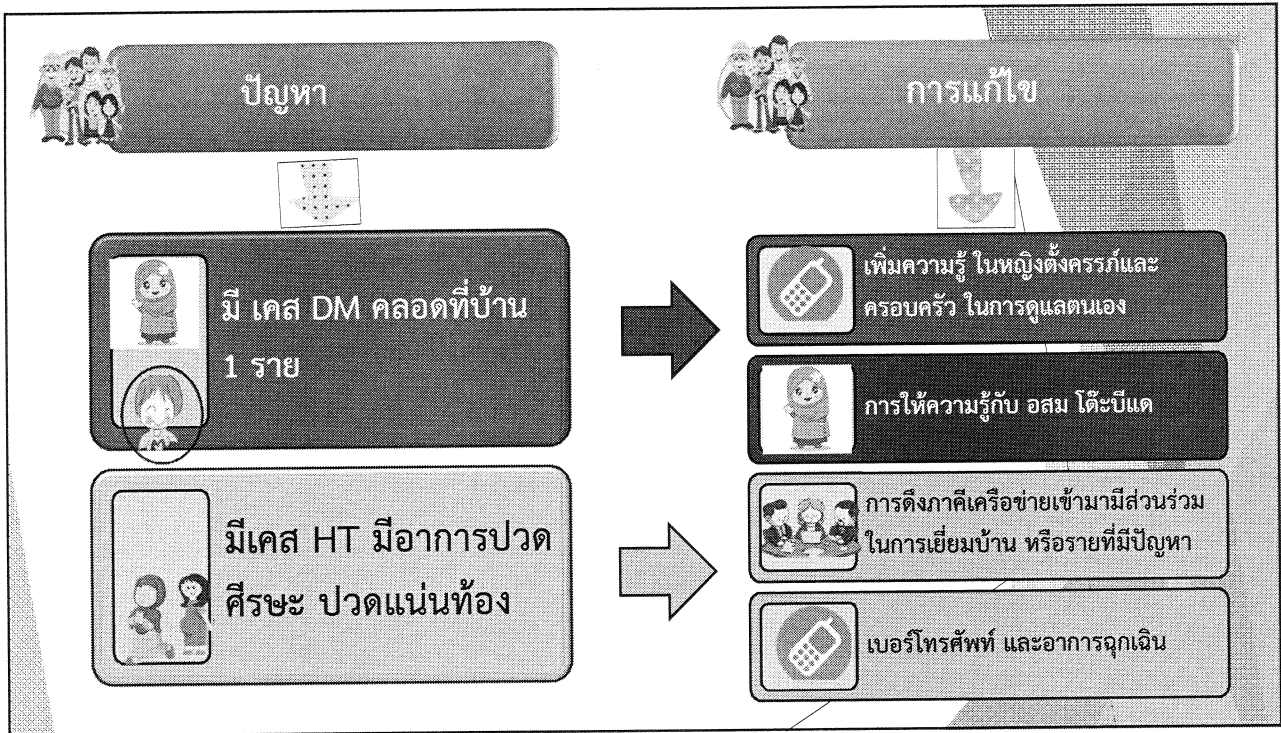


งบ 63

โรค	DM	HT	Thyroid	Heart	HT c DM	รวม
ยกมางบ 62	8	4	2	3	2	19
ตค 62	3	3	1	0	0	7
พย 62	5	1	0	0	0	6
ธค 62	1	0	3	0	1	5
รวม	17	8	6	3	3	37
คลอดแล้ว	8	3	1	1	1	14
ยังไม่คลอด	9	5	5	2	2	23

จำนวนหญิงตั้งครรภ์เสี่ยงแยกราย รพ.สต





เครือข่ายบริการ	ตค 62- ธค 62		
	HDC	หลังคลอด	ผลต่าง
บ้านยะลา	14	17	-3
บ้านนบดี	14	27	-13
บูดี	15	24	-8
ยูโป	10	14	-4
ทุ่งยามู	10	13	-3
ลิตล	8	15	-7
ท่าสาป	24	29	-5
ลำใหม่	17	24	-7
หน้าถ้ำ	13	13	0
ลำพะยา	11	16	-5
ปะาะเล็ง	16	22	-6
พร่อน	10	17	-7

เครือข่ายบริการ	ตค 62 - ธค 62		
	HDC	หลังคลอด	ผลต่าง
บ้านนังสำเร็จ	32	36	-4
สะเตงนอก	53	55	-2
วังกระ	8	8	0
ตาเซะ	5	7	-2
บาโจยาแค	21	59	-38
บ้านสะเตง	32	37	-5
ตลาดเก่า	70	57	+13
ธนวิถี	10	9	+1
ฝั่งเมืองสี่	9	13	-4
เทศบาล	13	16	-3
นimbangbaru	26	39	-13
เวชกรรม	8	12	-4
รวม	449	579	-136

ANC คุณภาพ

ลำดับ	รพ. สด./ สวม	หญิงตั้งครรภ์ที่ได้รับการคัดกรองภาวะเสี่ยงสูงด้วยโรครทางอายุกรรม (ให้คิด การคัดกรอง 22 ข้อ			หญิงตั้งครรภ์ที่ได้รับการคัดกรองภาวะเสี่ยงสูง และได้รับการติดตามเยี่ยมบ้าน			หญิงตั้งครรภ์ที่มีภาวะเสี่ยงสูง ได้รับการบริการวางแผนครอบครัวแบบเบ็ดเสร็จ					
		ร้อยละ75			ร้อยละ5			ร้อยละ100			ร้อยละ5		
		เป้าหมาย	ผลงาน	ร้อยละ	เป้าหมาย	ผลงาน	ร้อยละ	เป้าหมาย	ผลงาน	ร้อยละ	เป้าหมาย	ผลงาน	ร้อยละ
1	บ้านยะลา	14	12	85.71	32	0	0.00	0	0	100	0	0	100
2	บ้านนบดี	14	14	100	27	0	0.00	0	0	100	0	0	100
3	บูดี	15	10	66.67	32	2	6.25	2	2	100	0	0	100
4	ยูโป	9	8	88.89	33	2	6.06	2	2	100	1	1	100
5	ทุ่งยามู	10	10	100	21	0	0.00	0	0	100	0	0	100
6	ลิตล	8	6	75	38	1	2.63	1	1	100	0	0	100
7	ท่าสาป	23	18	78.26	45	2	4.44	2	2	100	1	1	100
8	ลำใหม่	17	13	76.47	41	0	0.00	0	0	100	0	0	100
9	หน้าถ้ำ	13	12	92.31	25	2	8.00	2	2	100	2	2	100
10	ลำพะยา	11	9	81.82	18	0	0.00	0	0	100	0	0	100
11	ปะาะเล็ง	16	15	93.75	46	1	2.17	1	1	100	0	0	100
12	พร่อน	12	9	75	36	2	5.56	2	2	100	0	0	100
13	บ้านนังสำเร็จ	32	26	81.25	39	1	2.56	1	1	100	1	1	100

ลำดับ	รพ. สด./ สวม	หญิงตั้งครรภ์ที่ได้รับการคัดกรองภาวะเสี่ยงสูงด้วยโรครทางอายุกรรม (ให้คิด การคัดกรอง 22 ข้อ			หญิงตั้งครรภ์ที่ได้รับการคัดกรองภาวะเสี่ยงสูง และได้รับการติดตามเยี่ยมบ้าน			หญิงตั้งครรภ์ที่มีภาวะเสี่ยงสูง ได้รับการบริการวางแผนครอบครัวแบบเบ็ดเสร็จ					
		ร้อยละ75			ร้อยละ5			ร้อยละ100			ร้อยละ5		
		เป้าหมาย	ผลงาน	ร้อยละ	เป้าหมาย	ผลงาน	ร้อยละ	เป้าหมาย	ผลงาน	ร้อยละ	เป้าหมาย	ผลงาน	ร้อยละ
14	สะเตงนอก	52	38	73.08	41	2	4.88	2	2	100	1	1	100
15	วังกระ	8	7	87.5	15	0	0.00	0	0	100	0	0	100
16	ตาเซะ	5	4	80	26	1	3.85	1	1	100	0	0	100
17	บาโจยาแค	21	15	71.43	52	5	9.62	5	5	100	2	2	100
18	นimbangbaru	26	27	96.43	41	4	9.76	4	4	100	2	2	100
19	บ้านสะเตง	32	28	87.5	44	4	9.09	4	4	100	2	2	100
20	ตลาดเก่า	68	45	66.18	51	2	3.92	2	2	100	1	1	100
21	ธนวิถี	10	7	70	4	2	50.00	2	2	100	1	1	100
22	ฝั่งเมืองสี่	9	4	44.44	9	1	11.11	1	1	100	0	0	100
23	เทศบาล	14	8	57.14	10	2	20.00	2	2	100	1	1	100
24	เวชกรรม	8	7	87.5	7	1	14.29	1	1	100	0	0	100
	รวม	449	352	78.4	733	37	5.05	37	37	100	15	15	100

ลำดับ	รพ.สต./ศสม	ฝากครรภ์5ครั้งตาม เกณฑ์ ร้อยละ75			หญิงตั้งครรภ์ได้รับการคัด กรองภาวะเสี่ยงสูงด้วยโรค ทางอายุกรรม(ให้คิด การคัด ร้อยละ5			หญิงตั้งครรภ์ได้รับการคัด กรองภาวะเสี่ยงสูงและได้รับ การติดตามเยี่ยมบ้าน ร้อยละ100			หญิงตั้งครรภ์หมภาวะเสี่ยงสูง ได้รับการบริการวางแผน ครอบครัวแบบกึ่งถาวร ร้อยละ5		
		เป้าหมาย	ผลงาน	ร้อยละ	เป้าหมาย	ผลงาน	ร้อยละ	เป้าหมาย	ผลงาน	ร้อยละ	เป้าหมาย	ผลงาน	ร้อยละ
1	บ้านยะลา	14	12	85.71	32	0	0.00	0	0	100	0	0	100
2	บ้านบุดี	14	14	100	27	0	0.00	0	0	100	0	0	100
3	บุดี	15	10	66.67	32	2	6.25	2	2	100	0	0	100
4	ยุโป	9	8	88.89	33	2	6.06	2	2	100	1	1	100
5	ทุ่งยามู	10	10	100	21	0	0.00	0	0	100	0	0	100
6	ลีดล	8	6	75	38	1	2.63	1	1	100	0	0	100
7	ท่าสาป	23	18	78.26	45	2	4.44	2	2	100	1	1	100
8	ลำใหม่	17	13	76.47	41	0	0.00	0	0	100	0	0	100
9	หน้าถ้ำ	13	12	92.31	25	2	8.00	2	2	100	2	2	100
10	ลำพะยา	11	9	81.82	18	0	0.00	0	0	100	0	0	100
11	เปาะเส้ง	16	15	93.75	46	1	2.17	1	1	100	0	0	100
12	พร่อน	12	9	75	36	2	5.56	2	2	100	0	0	100
13	บันนังสาเร้ง	32	26	81.25	39	1	2.56	1	1	100	1	1	100
14	สะเตงนอก	52	38	73.08	41	2	4.88	2	2	100	1	1	100
15	วังกระ	8	7	87.5	15	0	0.00	0	0	100	0	0	100
16	ตาเซะ	5	4	80	26	1	3.85	1	1	100	0	0	100
17	บาโงยบา แด	21	15	71.43	52	5	9.62	5	5	100	2	2	100
18	นิบบารู	28	27	96.43	41	4	9.76	4	4	100	2	2	100
19	บ้านสะเตง	32	28	87.5	44	4	9.09	4	4	100	2	2	100
20	ตลาดเก่า	68	45	66.18	51	2	3.92	2	2	100	1	1	100
21	ชนวิถี	10	7	70	4	2	50.00	2	2	100	1	1	100
22	ฝั่งเมืองสี่	9	4	44.44	9	1	11.11	1	1	100	0	0	100
23	เทศบาล	14	8	57.14	10	2	20.00	2	2	100	1	1	100
24	เวชกรรม	8	7	87.5	7	1	14.29	1	1	100	0	0	100
	รวม	449	352	78.4	733	37	5.05	37	37	100	15	15	100