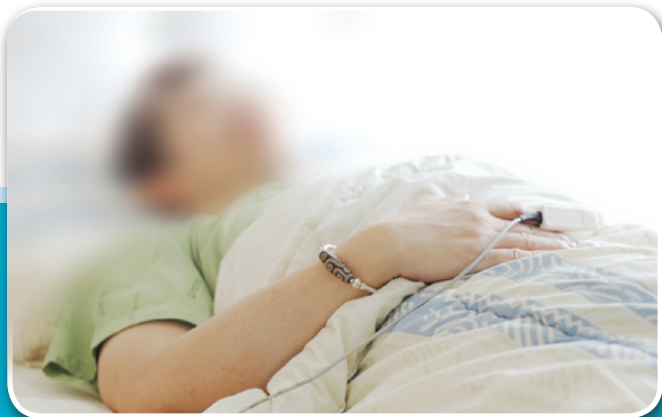


การพักฟื้นที่บ้าน

ท่านต้องดื่มน้ำ อาหารอีกประมาณ 4 ชม. ก่อนที่จะเริ่มจิบน้ำ ท่านต้องไม่ขากน้ำลายแรงๆ เพราะอาจจะมีอาการชาในช่องปากจากยาชา และหากไม่มีปัญหา เช่น **เจ็บหน้าอก อาเจียน อาเจียนเป็นเลือด หน้ามืด ถ่ายดำ มีไข้** ท่านสามารถรับประทานอาหารประเภทน้ำใสในวันแรก และตามด้วยอาหารเหลวอีก 4 วัน เพื่อลดความเสี่ยงของการมีเลือดออกจากแผลตามหลังการรักษาหลอดเลือดดำขอด รับประทานยาที่แพทย์ให้มา และท่านจะได้รับการนัดกลับมาส่งกล้องเพื่อดูผลการรักษาและขนาดของหลอดเลือดอีกครั้ง และหากหลอดเลือดยังมีขนาดใหญ่ หรือยังมีตำแหน่งที่เสี่ยงต่อการเลือดออกอยู่ อาจต้องรับการรักษาซ้ำ หากท่านมีอาการดังต่อไปนี้ก่อนวันนัด **เจ็บหน้าอก อาเจียน อาเจียนเป็นเลือด หน้ามืด ถ่ายดำ มีไข้** ให้ติดต่อกลับมาที่โรงพยาบาล หรือแพทย์ผู้ให้การรักษา



ข้อมูลการรักษา

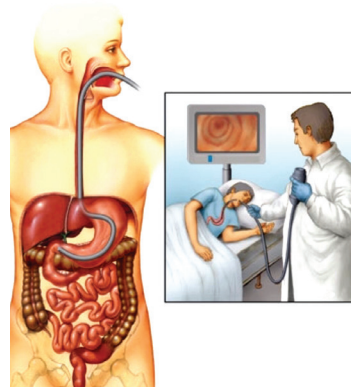
โรงพยาบาล

หน่วยส่องกล้อง

ศูนย์บริการการผ่าตัดแบบวันเดียวกลับ

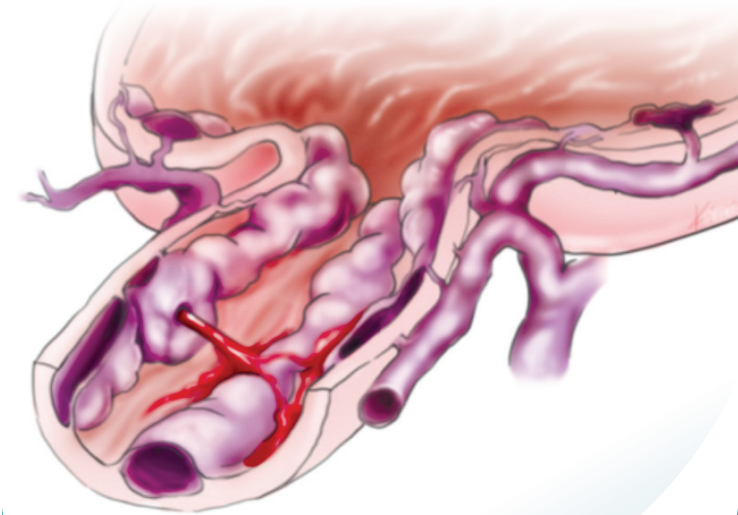
ห้องฉุกเฉิน

โทรสายด่วน



คำแนะนำ

ผู้ป่วยที่ได้รับการรักษา
หลอดเลือดดำขอด
ของหลอดเลือดและกระเพาะอาหาร
โดยการส่องกล้อง

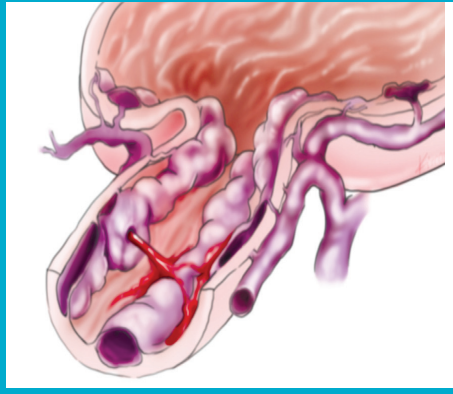
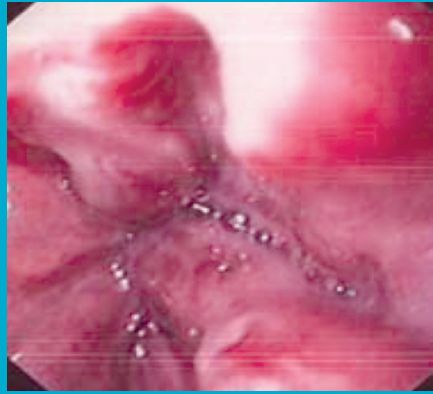
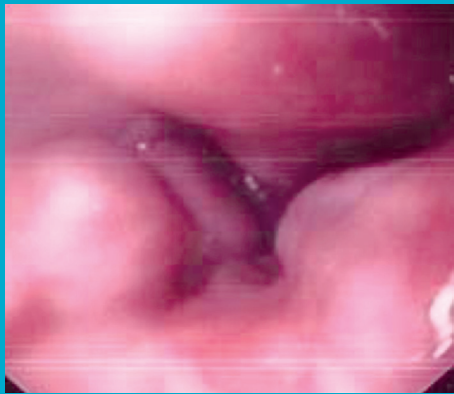


โครงการพัฒนาระบบบริการการผ่าตัด
แบบวันเดียว One Day Surgery
(ODS)



การรักษาหลอดเลือดดำของหลอดเลือดอาหารและกระเพาะอาหาร

หลอดเลือดดำของหลอดเลือดอาหารและกระเพาะอาหาร คือ หลอดเลือดดำของหลอดเลือดอาหาร และกระเพาะอาหารที่โตโป่งและชดงอ เนื่องจากความผิดปกติของเลือดที่ไปเลี้ยงที่ตับ ซึ่งส่วนมากเป็นผลจากโรคตับแข็ง เมื่อเลือดไม่สามารถไปที่ตับได้ก็ลัดมาทางกระเพาะอาหารและหลอดเลือดอาหาร ทำให้หลอดเลือดดำนี้โป่งโต เมื่อโตมากก็ทำให้ผนังหลอดเลือดบางและแตกง่าย เลือดออกอย่างรุนแรง ถึงขั้นอันตรายมากจากการเสียเลือด



■ หลอดเลือดดำชดง

■ หลอดเลือดดำชดงที่มีความเสี่ยง

■ หลอดเลือดดำชดงที่แตกเลือดออก

วันส่องกล้อง

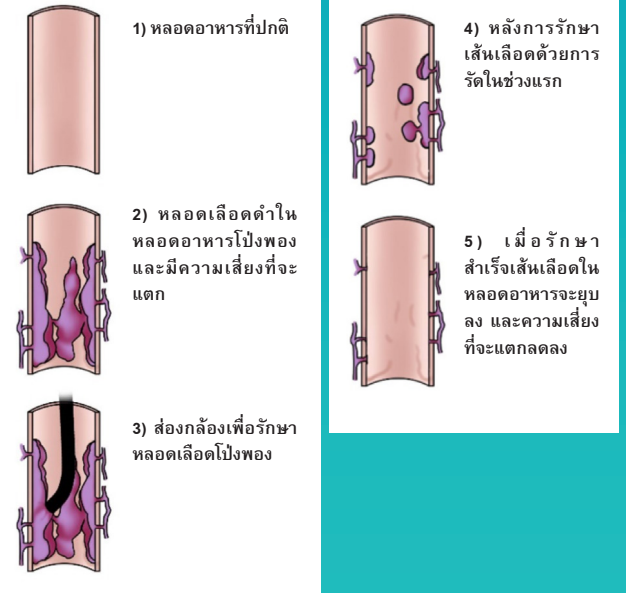
ท่านจะได้รับเตรียมความพร้อมและส่องกล้อง หากพบหลอดเลือดดำชดงในหลอดเลือดอาหารหรือในกระเพาะ ที่เสี่ยงต่อการเกิดเลือดออก แพทย์จะทำการรักษาด้วยการ**รัดด้วยยาง** หรือ**ฉีดยาเข้าหลอดเลือดดำที่ชดง** หลังจากส่องกล้องเสร็จ ท่านจะอยู่ในห้องพักฟื้นเพื่อสังเกตอาการจนอยู่ในเกณฑ์ปกติ แพทย์จะอนุญาตให้ท่านกลับบ้านได้ หลังการส่องกล้องแพทย์อาจสั่ง**ยาลดกรด หรือยาอื่น ๆ** เพิ่มเติมให้ท่านรับประทาน และนัดวันมาตรวจซ้ำ

การวินิจฉัยหลอดเลือดดำของหลอดเลือดอาหารและกระเพาะอาหาร

สามารถให้การวินิจฉัยด้วยการส่องกล้องทางเดินอาหารส่วนบน ถ้าแพทย์พบความเสี่ยงที่หลอดเลือดจะแตก ก็จะทำการรักษาทางกล้องส่อง เช่น **การรัดด้วยยาง การฉีดยาเข้าหลอดเลือดดำชดง**

การเตรียมตัว

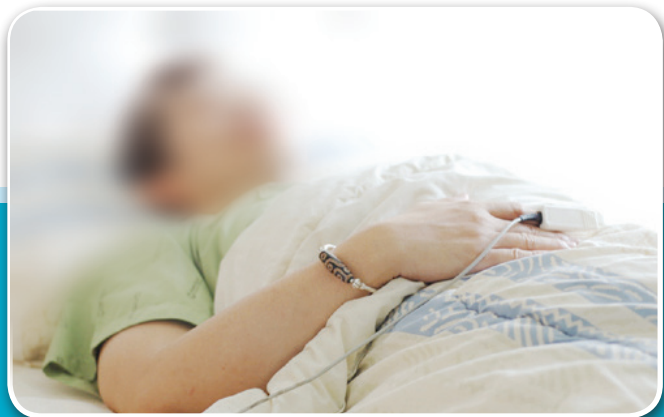
สำหรับการส่องกล้อง ผู้ป่วยต้องงดน้ำ งดอาหารก่อนส่องกล้อง ประมาณ 6 ชั่วโมง เพื่อป้องกันการสำลัก หากรับประทาน**ยาละลายลิ่มเลือด** หรือ **ยาแอสไพริน** หรือ **ยาด้านเกล็ดเลือดชนิดอื่น ๆ** ท่านต้องแจ้งแพทย์ มิเช่นนั้นอาจมีปัญหาเลือดออกไม่หยุดระหว่างการส่องกล้อง ในกรณีที่มีโรคความดันโลหิตสูงสามารถทานยาได้ตามปกติตามด้วยน้ำในปริมาณน้อย



■ ภาพแสดงผลหลอดเลือดอาหารปกติ การเกิดหลอดเลือดดำชดง และการรักษาด้วยการรัดยางและการหาย

การพักฟื้นที่บ้าน

ท่านต้องงดน้ำ อาหารอีกประมาณ 4 ชม. ก่อนที่จะเริ่มจิบน้ำ ท่านต้องไม่ขากน้ำลายแรงๆ เพราะอาจจะมีอาการชาในช่องปากจากยาชา และหากไม่มีปัญหา เช่น **เจ็บหน้าอก อาเจียน อาเจียนเป็นเลือด หน้ามืด ถ่ายดำ มีไข้** ท่านสามารถรับประทานอาหารประเภทน้ำใสในวันแรก และตามด้วยอาหารเหลวอีก 4 วัน เพื่อลดความเสี่ยงของการมีเลือดออกจากแผลตามหลังการรักษาหลอดเลือดดำขอด รับประทานยาที่แพทย์ให้มา และท่านจะได้รับบริการนัดกลับมาส่องกล้องเพื่อดูผลการรักษาและขนาดของหลอดเลือดอีกครั้ง และหากหลอดเลือดยังมีขนาดใหญ่หรือยังมีตำแหน่งที่เสี่ยงต่อการเลือดออกอยู่ อาจต้องรับการรักษาซ้ำ หากท่านมีอาการดังต่อไปนี้ก่อนวันนัด **เจ็บหน้าอก อาเจียน อาเจียนเป็นเลือด หน้ามืด ถ่ายดำ มีไข้** ให้ติดต่อกลับมาที่โรงพยาบาล หรือแพทย์ผู้ให้การรักษา



ข้อมูลการรักษา

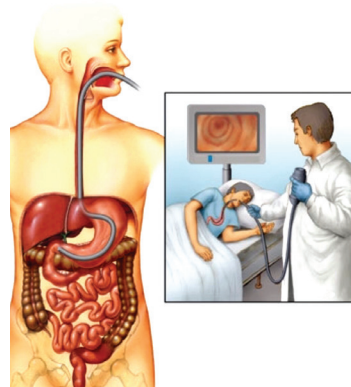
โรงพยาบาล

หน่วยส่องกล้อง

ศูนย์บริการการผ่าตัดแบบวันเดียวกลับ

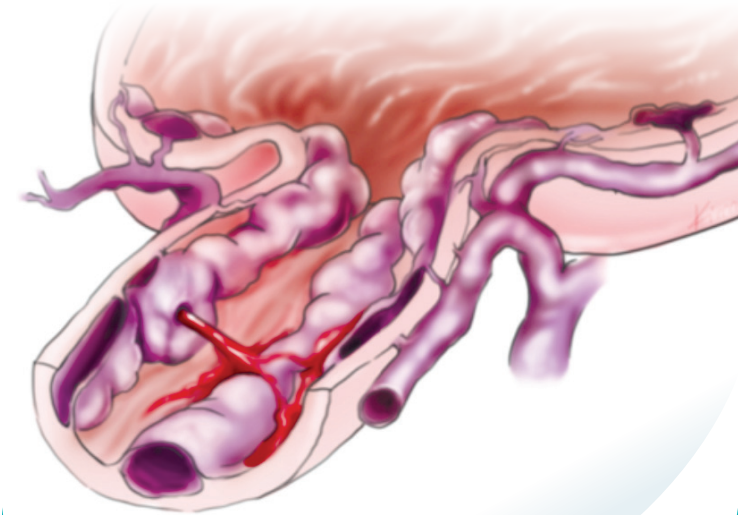
ห้องฉุกเฉิน

โทรสายด่วน



คำแนะนำ

ผู้ป่วยที่ได้รับการรักษา
หลอดเลือดดำขอด
ของหลอดเลือดและกระเพาะอาหาร
โดยการส่องกล้อง

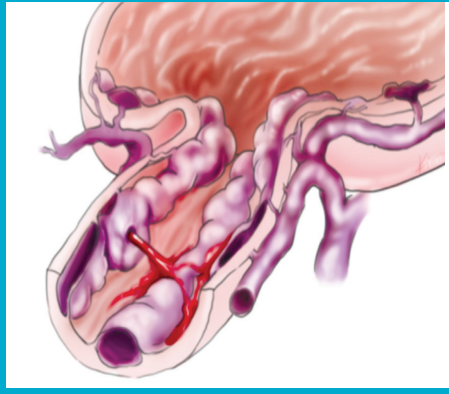
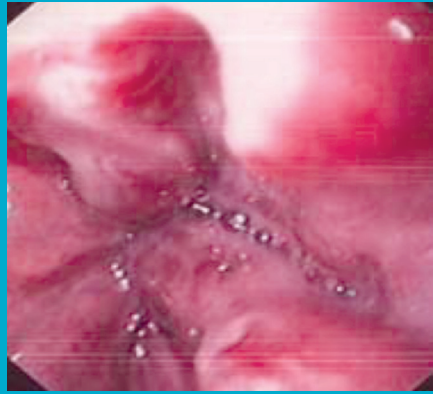
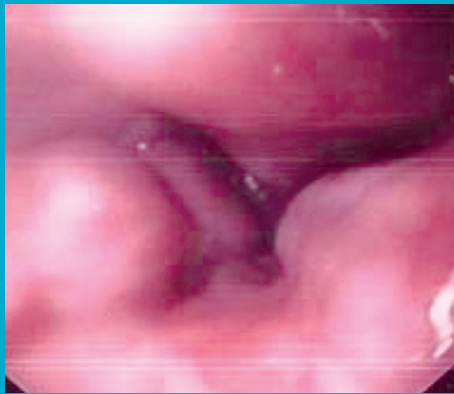


โครงการพัฒนาระบบบริการการผ่าตัด
แบบวันเดียว One Day Surgery
(ODS)



การรักษาหลอดเลือดดำของหลอดเลือดอาหารและกระเพาะอาหาร

หลอดเลือดดำของหลอดเลือดอาหารและกระเพาะอาหาร คือ หลอดเลือดดำของหลอดเลือดอาหาร และกระเพาะอาหารที่โตโป่งและขดงอ เนื่องจากความผิดปกติของเลือดที่ไปเลี้ยงที่ตับ ซึ่งส่วนมากเป็นผลจากโรคตับแข็ง เมื่อเลือดไม่สามารถไปที่ตับได้ก็ลัดมาทางกระเพาะอาหารและหลอดเลือดอาหาร ทำให้หลอดเลือดดำนี้โป่งโต เมื่อโตมากก็ทำให้ผนังหลอดเลือดบางและแตกง่าย เลือดออกอย่างรุนแรง ถึงขั้นอันตรายมากจากการเสียเลือด



■ หลอดเลือดดำขด

■ หลอดเลือดดำขดที่มีความเสี่ยง

■ หลอดเลือดดำขดที่แตกเลือดออก

วันส่องกล้อง

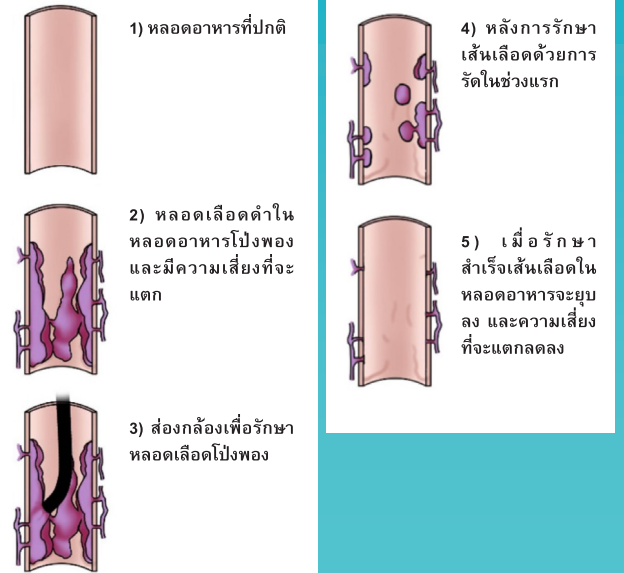
ท่านจะได้รับเตรียมความพร้อมและส่องกล้อง หากพบหลอดเลือดดำขดในหลอดเลือดอาหารหรือในกระเพาะ ที่เสี่ยงต่อการเกิดเลือดออก แพทย์จะทำการรักษาด้วยการ**รัดด้วยยาง** หรือ**ฉีดยาเข้าหลอดเลือดดำที่ขด** หลังจากส่องกล้องเสร็จ ท่านจะอยู่ในห้องพักฟื้นเพื่อสังเกตอาการจนอยู่ในเกณฑ์ปกติ แพทย์จะอนุญาตให้ท่านกลับบ้านได้ หลังการส่องกล้องแพทย์อาจสั่ง**ยาลดกรด หรือยาอื่น ๆ** เพิ่มเติมให้ท่านรับประทาน และนัดวันมาตรวจซ้ำ

การวินิจฉัยหลอดเลือดดำของหลอดเลือดอาหารและกระเพาะอาหาร

สามารถให้การวินิจฉัยด้วยการส่องกล้องทางเดินอาหารส่วนบน ถ้าแพทย์พบความเสี่ยงที่หลอดเลือดจะแตก ก็จะทำการรักษาทางกล้องส่อง เช่น **การรัดด้วยยาง การฉีดยาเข้าหลอดเลือดดำขด**

การเตรียมตัว

สำหรับการส่องกล้อง ผู้ป่วยต้องงดน้ำ งดอาหารก่อนส่องกล้อง ประมาณ 6 ชั่วโมง เพื่อป้องกันการสำลัก หากรับประทาน**ยาละลายลิ่มเลือด** หรือ **ยาแอสไพริน** หรือ **ยาต้านเกล็ดเลือดชนิดอื่น ๆ** ท่านต้องแจ้งแพทย์ มิเช่นนั้นอาจมีปัญหาเลือดออกไม่หยุดระหว่างการส่องกล้อง ในกรณีที่มิโรคความดันโลหิตสูงสามารถทานยาได้ตามปกติตามด้วยน้ำในปริมาณน้อย



■ ภาพแสดงผนังหลอดเลือดอาหารปกติ การเกิดหลอดเลือดดำขด และการรักษาด้วยการรัดยางและการหาย